



netbook

Stručná uživatelská příručka



Bezpečnostní opatření

Následující bezpečnostní opatření prodlouží životnost Disney Netbook. Dodržujte všechna bezpečnostní opatření a pokyny. Pokud není v tomto návodu uvedeno jinak, veškeré opravy zadejte kvalifikovaným pracovníkům.



Před čištěním odpojte střídavé napájení. Otřete Disney Netbook čistou houbou z celulózy nebo jelenicovým hadrem namočeným v roztoku neobrušujícího detergentu a trochy teplé vody, a přebytečnou vlhkost otřete suchým hadrem.



NEPOKLÁDEJTE na nerovné ani nestabilní pracovní povrchy.



NEUMÍSŤUJTE ani neupouštějte žádné předměty na horní část.



NEVYSTAVUJTE špinavému ani prašnému prostředí.



NEVYSTAVUJTE silným magnetickým ani elektrickým polím.



Nemačkejte ani se nedotýkejte zobrazovacího panelu.



NEVYSTAVUJTE ani nepoužívejte blízko tekutin, deště nebo vlhkosti.



NENECHÁVEJTE Disney Netbook na klíně ani jiné části těla.



Okolní teplota mezi 5°C (41°F) a 35°C (95°F)

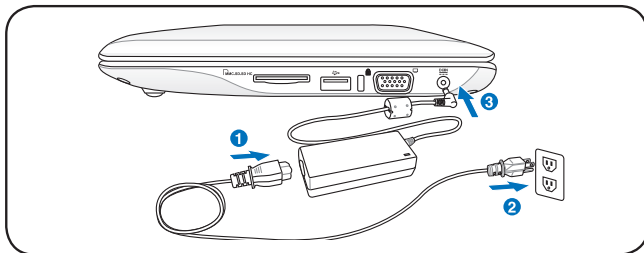


POZOR! ELEKTRONICKY OVLÁDANÝ VÝROBEK. NEJEDNÁ SE O HRAČKU. ABY SE ZABRÁnilO NEBEZPEČÍ ÚRAZU ELEKTRICKÝM PROUDEM NEBO POŽÁRU, ZABRAŇTE POUŽÍVÁNÍ BEZ DOHLEDU DospělÝch a NEUMÍSŤUJTE v DOSAHU MALÝch DĚTÍ.

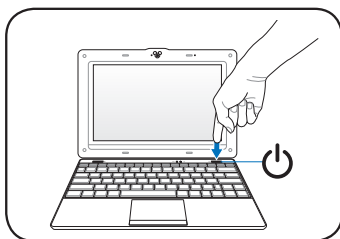
Spouštění Disney Netbook

Toto jsou krátké instrukce pro používání Vašeho Disney Netbook.

1. Připojte napájecí adaptér



2. Zapněte počítač Disney Netbook



Použijete-li k napájení Disney Netbook jiný adaptér, může dojít ke škodám. Vadný napájecí adaptér může poškodit baterii i Disney Netbook.



- Když otevřete panel displeje, netlačte jej na stůl, jinak by se mohly zlomit panty! Nikdy nezvedejte Disney Netbook za panel displeje!
- Používejte pouze baterie a napájecí adaptéry dodané s tímto Disney Netbook nebo konkrétně schválené výrobcem nebo dodavatelem pro použití s tímto modelem, jinak se může Disney Netbook poškodit. Výstupní napětí tohoto adaptéru je +12Vdc stejnosměrného napětí, 3A.



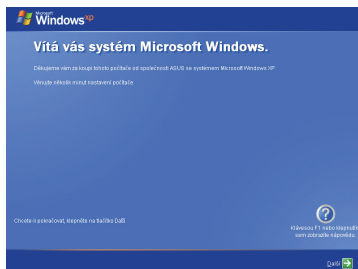
Pamatujte, že musíte baterii zcela nabít před prvním použitím a kdykoliv je z větší části vybitá, aby se prodloužila životnost baterie.

První spuštění

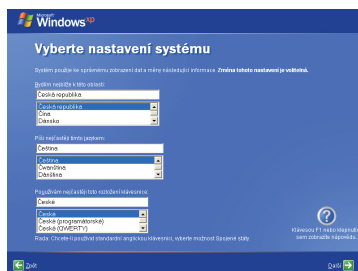
Když poprvé zapínáte své Disney Netbook, Průvodce Windows se automaticky spustí a provede vás nastavením vašich předvoleb a některých základních informací.

Dokončete inicializaci podle postupu průvodce:

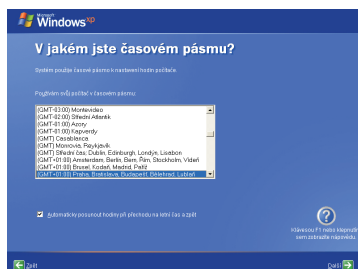
1. Zobrazí se zpráva **Vítejte**. Potom pokračujte klepnutím na **Další**.



2. Vyberte systémová nastavení výběrem regionu, ve kterém se nacházíte, jazyka, který používáte a klávesnice, kterou používáte. Potom pokračujte klepnutím na **Další**.



3. Vyberte časové pásmo, ve kterém se nacházíte, a pokračujte klepnutím na **Další**.



4. Podle zobrazených pokynů se zaregistrujte u společnosti Microsoft a dokončete inicializaci.

Rodičovská kontrola

Disney Desktop pomáhá chránit vaše dítě před nevhodným webovým obsahem a aplikacemi. Umožňuje konfigurovat způsob, jakým vaše dítě používá tento Disney Netbook, včetně programů, které může a nemůže používat, a bezpečného prostředí pro vaše dítě během připojení.



Servis a podpora jsou k dispozici na našich vícejazyčných webových stránkách na adrese <http://support.asus.com>.

Nastavení hlavního hesla a vytvoření účtu

1. Poklepáním na ikonu **Rodičovská kontrola** na pracovní ploše spustíte program.



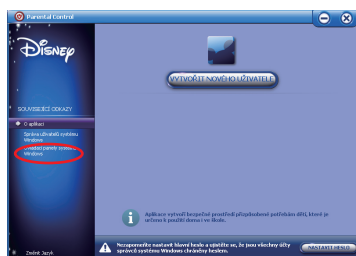
Parental Control



Po inicializaci systému Windows budete požádáni o konfiguraci **Rodičovská kontrola**. Tato nastavení můžete kdykoli konfigurovat klepnutím na zástupce na pracovní ploše.




2. Klepněte na **Ovládací panely Windows** na levém podokně a nastavte heslo správce.





3. Následující pokyny pro dokončení konfigurace rodičovské ochrany Disney viz uživatelská příručka.

Síťové připojení

Konfigurace bezdrátového síťového spojení

1. Poklepejte na ikonu bezdrátové sítě s křížkem  v oznamovací oblasti.

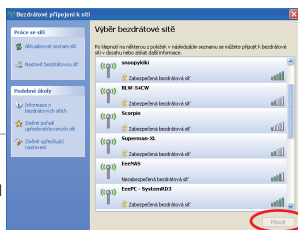


Pokud ikona bezdrátového připojení není zobrazena v oznamovací oblasti. Aktivujte funkci bezdrátové lokální sítě stisknutím  +  (<Fn> + <F2>) před konfigurováním bezdrátového síťového spojení.

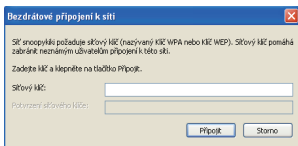
2. Zvolte přístupový bod bezdrátové sítě, ke kterému se chcete připojit, a sestavte spojení klepnutím na **Připojit**.




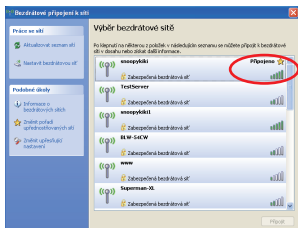
Pokud nemůžete najít požadovaný přístupový bod, klepněte na položku **Aktualizovat seznam sítí** v levém podokně a zopakujte hledání.





3. Během připojení budete možná muset zadat heslo.



4. Po vytvoření spojení se toto spojení zobrazí v seznamu.
5. V oznamovací oblasti se zobrazí ikona bezdrátové sítě .




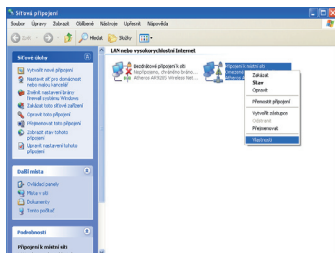
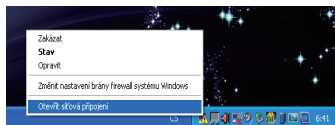
Ikona bezdrátového připojení zmizí, když stisknutím  +  (<Fn> + <F2>) deaktivujete funkci WLAN.

Místní síť

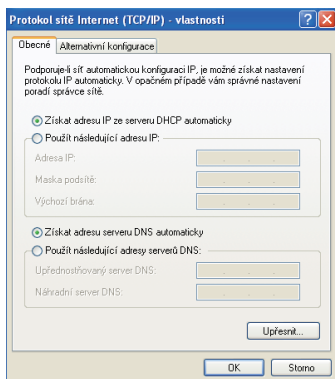
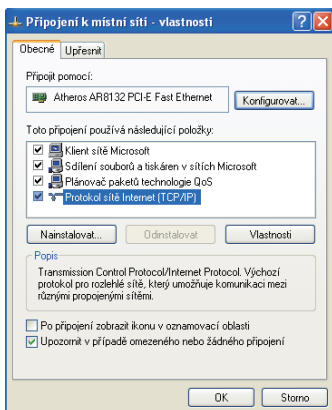
Při vytvoření pevné sítě postupujte podle následujících pokynů:

Použití dynamické IP adresy:

1. Klepněte pravým tlačítkem myši na žlutý výstražný trojúhelník  na hlavním panelu operačního systému Windows® a vyberte příkaz **Otevřít síťová připojení**.
2. Klepněte pravým tlačítkem na položku **Připojení k místní síti** a vyberte položku **Vlastnosti**.

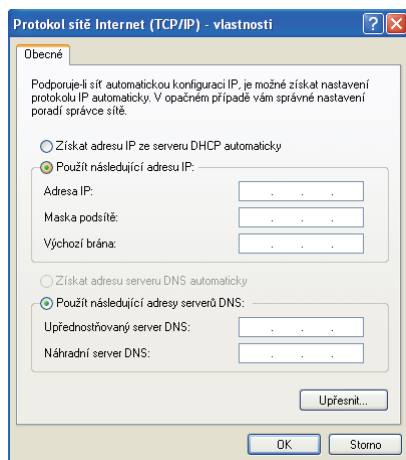


3. Označte položku **Protokol sítě Internet (TCP/IP)** a klepněte na tlačítko **Vlastností**.
4. Vyberte první možnost **Získat adresu IP ze serveru DHCP automaticky** a klepněte na tlačítko **OK**.



Použití statické IP adresy:

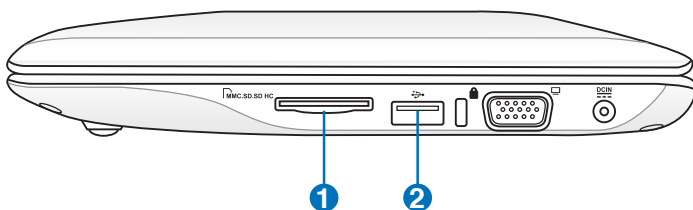
1. Konfiguraci statické IP adresy začněte provedením kroku 1 - 3 pro Použití dynamické IP adresy.
2. Vyberte druhou možnost **Použit následující adresu IP**.
3. Zadejte IP adresu, masku podsítě a bránu podle údajů od vašeho poskytovatele služeb.
4. Podle potřeby zadejte adresu upřednostňovaného serveru DNS a alternativní adresu.
5. Po zadání všech příslušných údajů vytvořte síťové připojení klepnutím na tlačítko **OK**.



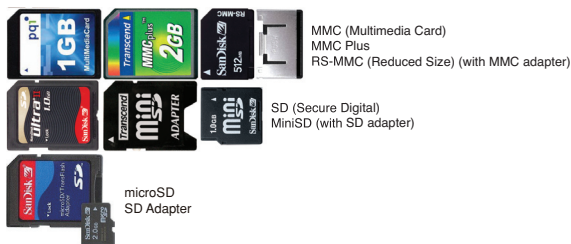
Setkáte-li se při připojování k síti s problémy, obraťte se na vašeho zprostředkovatele připojení k Internetu (ISP).

Připojení vyměnitelných zařízení

Můžete připojit vyměnitelná zařízení podle vašich potřeb.



1 Štěrbina pro paměťovou kartu



2 USB Port (2.0/1.1)

USB Externí optická mechanika



USB Externí pevný disk



Paměťový disk flash USB



Konfigurace WLAN – časté dotazy

Pokud postupujete podle pokynů v příručce a nepodaří se vám úspěšně vytvořit bezdrátové síťové připojení, vyhledejte rychlé řešení vašich problémů v častých dotazech níže. Další informace o pokročilé konfiguraci bezdrátové sítě viz <http://livesupport.asus.com/eeewirelessxphowto.html>.



Před konfigurováním bezdrátového síťového připojení zkontrolujte, zda je aktivována funkce bezdrátové místní sítě LAN. Není-li tomu tak, aktivujte funkci bezdrátové místní sítě LAN stisknutím kláves <Fn> + <F2>.

- 1. Zobrazila se výzva k zadání klíče pro bezdrátové připojení.**
Síť, ke které se chcete připojit, je šifrovaná a aby bylo možné ji používat, je třeba nejdříve zadat správný klíč. Nemáte-li vlastní bezdrátový směrovač, budete pro šifrovanou bezdrátovou síť vždy potřebovat správný klíč.
- 2. Je použitá USB 3G bezdrátová datová karta/bezdrátový směrovač kompatibilní s operačním systémem Disney Netbook Windows XP OS?**
S veškerými problémy s kompatibilitou se obraťte na výrobce bezdrátové karty/směrovače.
- 3. Nelze vytvořit bezdrátové připojení k bezdrátovému směrovači.**
Vyzkoušejte následující řešení.
 - Restartujte směrovač a zkontrolujte, zda je správně nakonfigurovaný.
 - Zrušte šifrovací klíč (pokud existuje) a opakujte akci.
 - Síla bezdrátového signálu je ovlivněna vzdáleností od směrovače. Slabý signál může zapříčinit selhání spojení.