



netbook

Snelstartgids



Veiligheidsmaatregelen

De volgende veiligheidsmaatregelen zullen de levensduur van de Disney Netbook verlengen. Volg alle voorzorgsmaatregelen en instructies. Laat elk onderhoud en elke reparatie over aan bevoegd personeel, tenzij anders beschreven in deze handleiding.



Koppel de wisselstroomvoeding los voordat u het apparaat reinigt. Veeg de Disney Netbook schoon met een propere cellulose spons of een zeemleer, bevochtigd met een oplossing van niet bijtend schoonmaakmiddel en enkele druppels warm water en verwijder extra vocht met een droge doek.



Plaats het apparaat NIET op een oneffen of onstabiel werkoppervlak.



Plaats GEEN objecten op de notebook of laat er niets op vallen.



Stel het apparaat NIET bloot aan vuil of stofrijke omgevingen.



Stel de Disney Netbook NIET bloot aan krachtige magnetische of elektrische velden.



Duw NIET op het beeldscherm of raak het niet aan.



Stel het apparaat NIET bloot aan of gebruik het niet in de nabijheid van vloeistof, regen of vocht.



Laat de Disney Netbook NIET op uw schoot of een ander lichaamsdeel liggen.



Omgevingstemperaturen tussen 5°C (41°F) en 35°C (95°F)

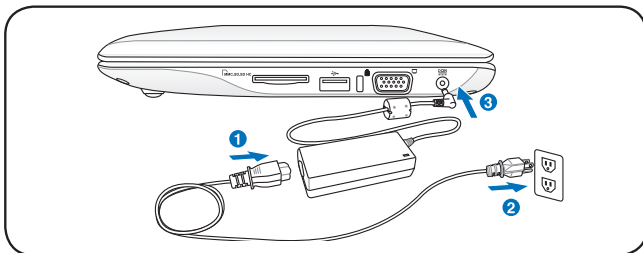


OPGELET! ELEKTRISCH AANGEDREVEN PRODUCT. DIT IS GEEN SPEELGOED. OM HET RISICO OP ELEKTRISCHE SCHOK OF BRAND TE VERMIJDEN, MAG NIET WORDEN AFGESPEELD ZONDER TOEZICHT VAN VOLWASSENEN OF OP EEN PLAATS DIE BEREIKBAAR IS VOOR KLEINE KINDEREN.

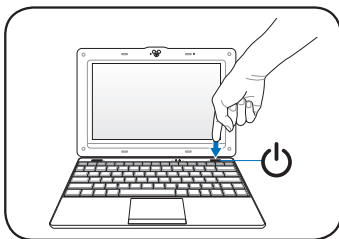
Uw Disney Netbook inschakelen

Dit zijn enkele beknopte instructies voor het gebruik van uw Disney Netbook. Lees de uitgebreide handleiding voor gedetailleerde informatie.

1. Sluit de voedingsadapter aan



2. Schakel de Disney Netbook in



Er kan schade worden veroorzaakt als u een andere adapter gebruikt om de Disney Netbook van stroom te voorzien. U kunt uw batterij en de Disney Netbook beschadigen als u een defecte wisselstroom/gelijkstroomadapter gebruikt.



- Forceer het beeldscherm niet omlaag op de tafel wanneer u het opent, anders kunnen de scharnieren breken! Til de Disney Netbook nooit op aan het beeldscherm!
- Gebruik uitsluitend batterijen en voedingsadapters die met deze Disney Netbook zijn geleverd of specifiek zijn goedgekeurd door de fabrikant of de verkoper voor gebruik met dit model, anders kan de Disney Netbook beschadigd worden. De uitvoerspanning van deze adapter is +12Vdc gelijkstroom, 3A.



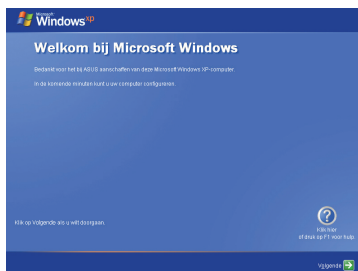
Denk eraan de batterij volledig op te laden vóór het eerste gebruik en telkens wanneer deze leeg is om de levensduur van de batterij te verlengen.

De eerste keer opstarten

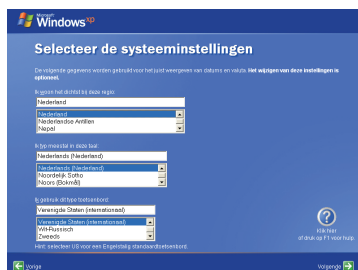
Wanneer u de Disney Netbook voor de eerste keer start, wordt de wizard van Windows automatisch gestart. Deze wizard zal u begeleiden bij het instellen van uw voorkeuren en biedt u wat basisinformatie.

Volg de instructies van de wizard om de initialisatie te voltooien:

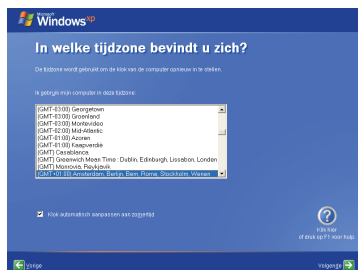
1. Het bericht **Welkom** wordt weergegeven. Klik op **Volgende** om door te gaan.



2. Selecteer uw systeeminstellingen door de regio waarin u zich bevindt, de taal die u gebruikt en het toetsenbordtype dat u gebruikt, op te geven. Klik op **Volgende** om door te gaan.



3. Selecteer de tijdzone waarin u zich bevindt en klik op **Volgende** om door te gaan.



4. Volg de instructies op het scherm om te registreren bij Microsoft en de initialisatie te voltooien.

Ouderlijk toezicht

Disney Desktop helpt u uw kind veilig weg te houden van ongeschikte webinhoud en toepassingen. Hiermee kunt u de manier waarop uw kind deze Disney Netbook zal gebruiken, configureren, inclusief programma's die ze al dan niet kunnen gebruiken en een veilige omgeving voor kinderen wanneer ze online gaan.



Bezoek onze meertalige website op <http://support.asus.com> voor service en ondersteuning.

Het hoofdwachtwoord instellen en een account maken

1. Dubbelklik op het pictogram **Ouderlijk toezicht** op het bureaublad om het programma te starten.



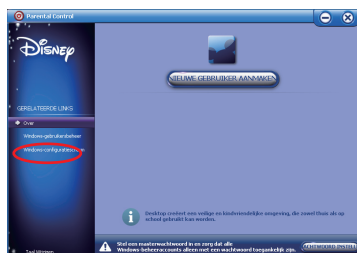
Parental Control



Nadat Windows is geïnitieerd, wordt u gevraagd **Ouderlijk toezicht** te configureren. U kunt de instellingen configureren wanneer u dat wilt door op de snelkoppeling op het bureaublad te klikken.



2. Klik op **Windows bedieningspaneel** in het linkerpaneel om het beheerderwachtwoord in te stellen.



3. Raadpleeg de handleiding voor de volgende instructies om de configuratie voor Disney Ouderlijk toezicht te voltooien.

Netwerkverbinding

Een draadloze netwerkverbinding configureren

1. Dubbelklik op het gekruiste pictogram voor draadloze netwerken



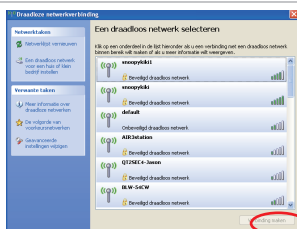
in de taakbalk van het besturingssysteem.



Als het pictogram voor de draadloze verbinding niet verschijnt in de taakbalk. Activeer de draadloze LAN-functie door op **Fn**

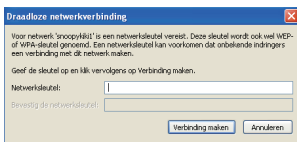
+ **F2** (<Fn> + <F2>) te drukken voordat u een draadloze netwerkverbinding configureert.

2. Selecteer het draadloze toegangspunt waarmee u een verbinding wilt maken in de lijst en klik op **Verbinding maken** om de verbinding tot stand te brengen.

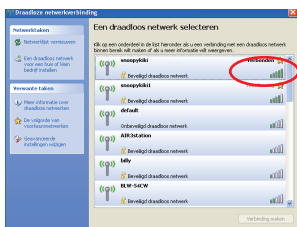



Als u het gewenste toegangspunt niet kunt vinden, klikt u in het linkerdeelvenster op **Netwerklust vernieuwen** en zoekt u opnieuw in de lijst.

3. Wanneer u een verbinding maakt, is het mogelijk dat u een wachtwoord moet invoeren.



4. Nadat een verbinding is gemaakt, wordt deze weergegeven in de lijst.



5. U ziet het pictogram voor draadloze netwerken  in het systeemvak.



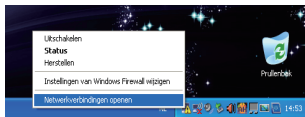
Het pictogram voor de draadloze verbinding verdwijnt wanneer u op **Fn** + **F2** (<Fn> + <F2>) drukt om de WLAN-functie uit te schakelen.

LAN-netwerk

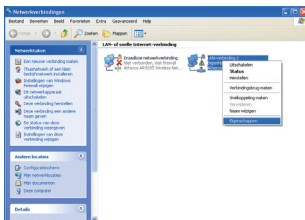
Volg de onderstaande instructies om een bekabeld netwerk op te zetten:

Met een dynamisch IP-adres:

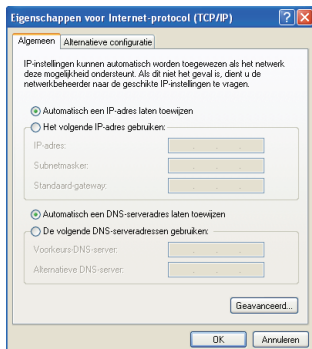
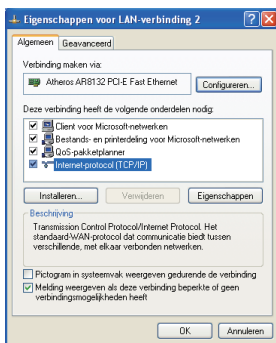
1. Klik met de rechtermuisknop op het netwerkpictogram met een gele waarschuwingsdriehoek  in de taakbalk van Windows® en selecteer **Netwerkverbindingen openen**.



2. Klik met de rechtermuisknop op **LAN-verbinding** en selecteer **Eigenschappen**.

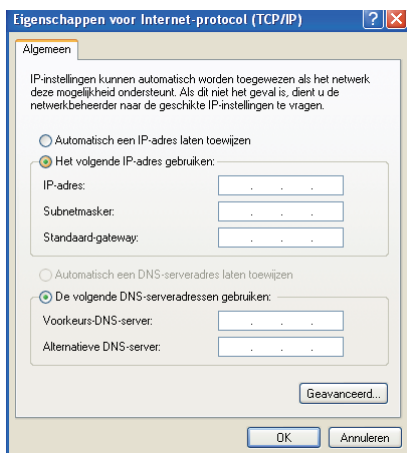


3. Selecteer **Internet Protocol (TCP/IP)** en klik daarna op **Eigenschappen**.
4. Schakel de eerste optie **Automatisch een IP-adres laten toewijzen** in en klik op **OK**.



Met een statisch IP-adres:

1. Herhaal stappen 1 tot 3 van, met een dynamisch IP-adres om de netwerkconfiguratie voor een statisch IP te starten.
2. Schakel de tweede optie **Het volgende IP-adres gebruiken** in.
3. Voer het IP-adres, subnetmasker en gatewayadres van uw serviceprovider in.
4. Voer, indien nodig, het adres van de voorkeurs-DNS-server en het alternatieve adres in.
5. Klik op **OK** nadat alle verwante waarden zijn ingevoerd om de netwerkverbinding tot stand te brengen.

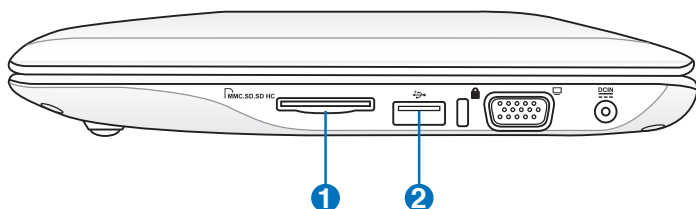


Neem contact op met uw internet-provider (ISP) als u problemen ondervindt bij het verbinden met het netwerk.

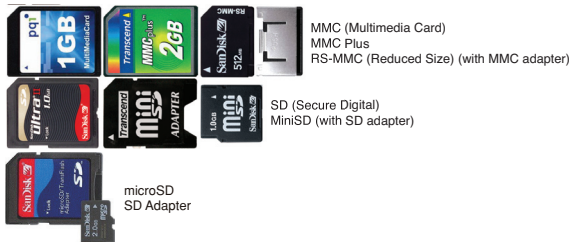
Verwisselbare apparaten aansluiten

8

Op basis van uw behoeften kunt u verwisselbare apparaten aansluiten.



1 Sleuf geheugenkaart



2 USB-poort (2.0/1.1)

Externe optische USB-schijf



Externe USB harde schijf



USB-flashgeheugenschijf



Veelgestelde vragen WLAN-instelling

Als u de instructies in de handleiding volgt en er niet in slaagt een draadloze netwerkverbinding tot stand te brengen, raadpleeg dan de onderstaande veelgestelde vragen voor snelle oplossingen voor uw problemen. Bezoek <http://livesupport.asus.com/eeewirelessxphowto.html> voor meer informatie en voor een geavanceerde draadloze netwerkconfiguratie.



Controleer of de draadloze LAN-functie is ingeschakeld voordat u een draadloze netwerkverbinding configureert. Als dat niet het geval is, drukt u op <Fn> + <F2> om de draadloze LAN-functie te activeren.

1. Ik word gevraagd de code voor de draadloze verbinding in te voeren.

Het netwerk waarmee u een verbinding wilt maken, is gecodeerd. U moet de correcte code invoeren voordat u dit netwerk kunt gebruiken. Tenzij u een eigen draadloze router hebt, zult u altijd een correcte code nodig hebben voor het gecodeerde draadloze netwerk.

2. Is mijn USB 3G draadloze gegevenskaart / draadloze router compatibel met Disney Netbook Windows XP OS?

Neem contact op met de fabrikant van uw draadloze kaart/router als u problemen heeft met de compatibiliteit.

3. Ik kan geen draadloze verbinding maken met mijn draadloze router.

Probeer de volgende oplossingen.

- Start uw router opnieuw op en controleer of de routerinstellingen correct zijn.
- Annuleer de coderingssleutel (als die er is) en probeer het opnieuw.
- De afstand van de router beïnvloedt de sterkte van het draadloze signaal. Door een zwakke signaalsterkte kan de verbinding mislukken.