



netbook

Guia de Iniciação Rápida



Medidas de segurança

As seguintes medidas de segurança irão aumentar o tempo de vida do Disney Netbook. Siga todas as medidas e instruções. À excepção do que é referido neste manual, faça todas as reparações em representantes autorizados.



Desligue o cabo de alimentação antes de limpar. Limpe o Disney Netbook com uma esponja de celulose limpa ou um pano de camurça embebido com uma solução de detergente não-abrasivo e algumas gotas de água tépida e depois remova quaisquer restos de humidade com um pano seco.



NÃO coloque em superfícies irregulares ou instáveis.



NÃO coloque nem deixe cair objectos em cima.



NÃO exponha a sujidade nem a ambientes com pó.



NÃO exponha a fortes campos magnéticos ou eléctricos.



NÃO pressione nem toque no monitor.



NÃO exponha a ou utilize perto de líquidos, chuva ou humidade.



NÃO deixe o Disney Netbook no seu colo ou em qualquer outra parte do corpo de forma.



Ambientes com temperaturas entre 5°C (41°F) e 35°C (95°F).



ATENÇÃO! PRODUTO OPERADO A ELECTRICIDADE. ESTE EQUIPAMENTO NÃO É UM BRINQUEDO. PARA EVITAR O RISCO DE CHOQUE ELÉCTRICO OU DE INCÊNDIO, NÃO DEVERÁ SER UTILIZADO SEM A SUPERVISÃO DE ADULTOS NEM COLOCADO AO ALCANCE DE CRIANÇAS.

Primeiro Arranque

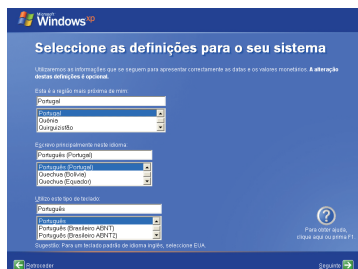
Na primeira vez que iniciar o seu Disney Netbook, o Assistente do Windows irá ser lançado automaticamente e irá guiá-lo através do processo de definição das suas preferências e de informações básicas.

Siga as instruções do assistente para concluir a inicialização:

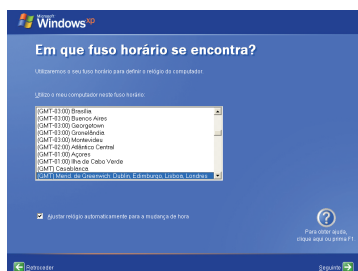
1. Irá aparecer a mensagem de **Boas-vindas**. Clique em **Seguinte** para continuar.



2. Seleccione as definições do seu sistema especificando a região em que se encontra, o idioma e o tipo de teclado. Clique em **Seguinte** para continuar.



3. Seleccione o seu fuso horário e clique em **Seguinte** para continuar.



4. Siga as instruções no ecrã para registar na Microsoft e terminar a inicialização.

Control Parental

O ambiente de trabalho Disney ajuda a proteger os seus filhos de conteúdos Web e aplicações impróprias. Permite-lhe configurar como deseja que os seus filhos utilizem este Disney Netbook, incluindo os programas que podem e que não podem utilizar e um ambiente seguro para quando acederem à Internet.



Para reparações e suporte, visite o nosso Web site multilingue em <http://support.asus.com>.

Definir a palavra-passe geral e criar uma conta

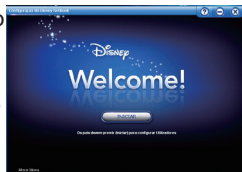
1. Faça duplo clique no ícone do **Control Parental** no ambiente de trabalho para iniciar o programa.



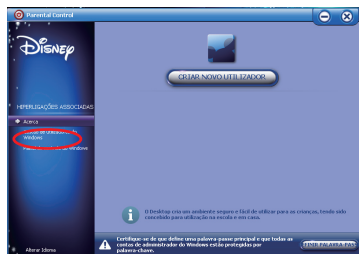
Parental Control



Após o início do Windows, ser-lhe-á pedido para configurar o **Control Parental**. Pode configurar as definições sempre que desejar clicando no atalho no ambiente de trabalho.




2. Clique em **Painel de control do Windows** no painel da esquerda para definir a palavra-passe do administrador.





3. Consulte o Manual do Utilizador para obter as seguintes instruções para terminar a configuração do Control Parental Disney.

Ligação de rede

Configurar uma ligação de rede sem fios

1. Faça duplo clique no ícone de rede sem fios com uma cruz  na barra de tarefas.

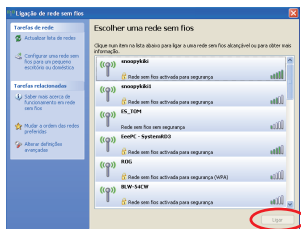


Se o ícone de ligação sem fios não estiver na barra de tarefas, active a função de rede sem fios premindo  +  (<Fn> + <F2>) antes de configurar uma ligação de rede sem fios.

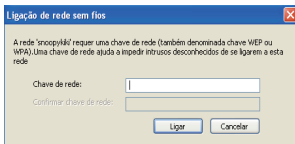
2. Selecciona na lista o ponto de acesso sem fios ao qual deseja ligar e clique em **Ligar** para criar a ligação.




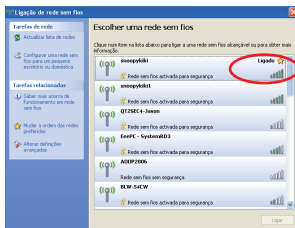
Se não conseguir encontrar o ponto de acesso desejado, clique em **Actualizar lista de redes** no painel esquerdo e procure novamente na lista.





3. Durante a ligação, é possível que tenha que introduzir uma palavra-passe.



4. Depois de ser estabelecida uma ligação, ela é exibida na lista.
5. Pode ver o ícone da rede sem fios  na Área de notificação.




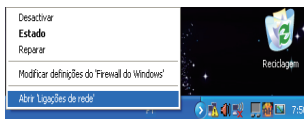
O ícone da ligação sem fios desaparece quando premir  +  (<Fn> + <F2>) para desactivar a função de rede sem fios.

Rede Local

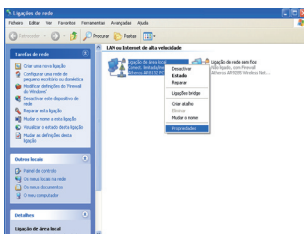
Para estabelecer uma ligação de rede com fios, siga as instruções abaixo:

Utilizar um IP dinâmico:

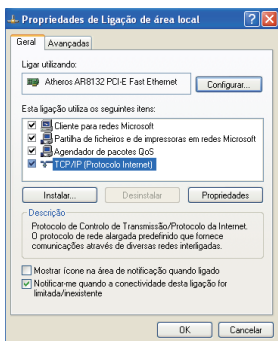
1. Clique com o botão direito do rato no ícone de rede com um triângulo de aviso amarelo  na barra de tarefas do Windows® e seleccione **Abrir ligações de rede**.



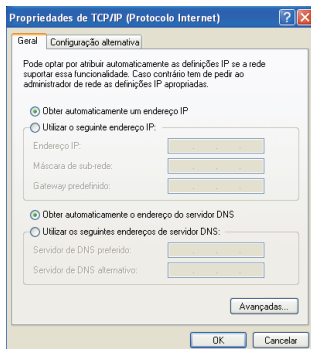
2. Clique com o botão direito do rato em **Ligação de área local** e seleccione **Propriedades**.



3. Realce **TCP/IP [Protocolo Internet]** e clique em **Propriedades..**

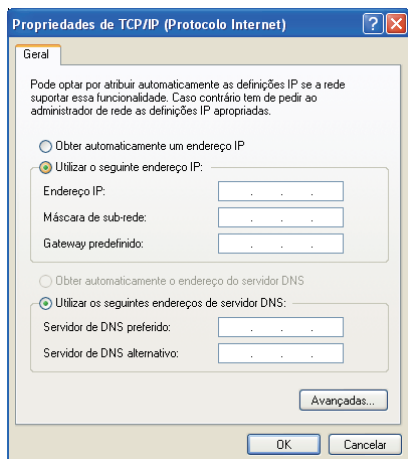


4. Active a primeira opção **Obter automaticamente um endereço IP** e clique em **OK**.



Utilizar um IP estático:

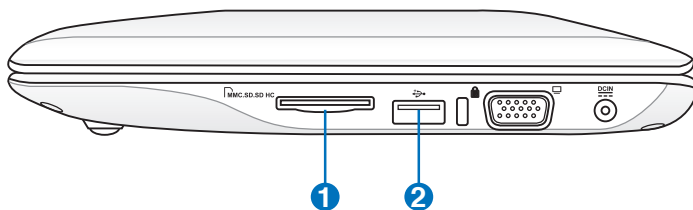
1. Repita os passos de 1 a 3 de Utilizar um IP dinâmico para iniciar a configuração de rede com IP estático.
2. Active a segunda opção **Utilizar o seguinte endereço IP**.
3. Introduza o endereço IP, a Máscara de Sub-rede e o Gateway do seu fornecedor de serviços.
4. Se necessário, introduza o endereço de Servidor DNS preferido e o endereço alternativo.
5. Depois de introduzir todos os valores, clique em **OK** para criar a ligação de rede.



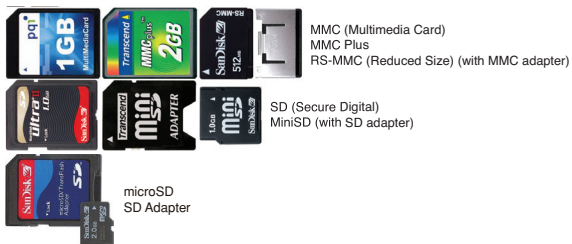
Contacte o seu Fornecedor de Serviços de Internet (ISP) se tiver dificuldade em ligar à rede.

Ligar dispositivos amovíveis

Pode ligar dispositivos amovíveis de acordo com as suas necessidades.



1 Ranhura para cartão de memória



2 Porta USB (2.0/1.1)

Unidade Externa de Disco Óptico USB



Unidade Externa de Disco Rígido USB



Disco de memória flash USB



Perguntas frequentes sobre a configuração da rede sem fios

Se seguir as instruções indicadas no manual e não conseguir criar com êxito uma ligação de rede sem fios, consulte as perguntas frequentes apresentadas abaixo para obter soluções rápidas para os seus problemas. Para obter mais informações e configurações avançadas da rede sem fios, visite <http://livesupport.asus.com/eeewirelessxphowto.html>.



Certifique-se de que a função de Rede sem fios está activada antes de configurar uma ligação de rede sem fios. Caso não esteja, prima <Fn> + <F2> para activar a função de Rede sem fios.

1. Sou solicitado para introduzir a chave da ligação sem fios.

A rede à qual deseja ligar está encriptada, é necessário que introduza a chave correcta antes de utilizar esta rede. A não ser que tenha o seu próprio router sem fios, precisará sempre de uma chave correcta para utilizar a rede sem fios encriptada.

2. A minha placa de dados sem fios 3G USB/router sem fios é compatível com o Disney Netbook com SO Windows XP?

Contacte o fabricante da placa sem fios/router se tiver algum problema de compatibilidade.

3. Não consigo criar uma ligação de rede sem fios com o meu router sem fios.

Tente as seguintes soluções.

- Reinicie o seu router e certifique-se de que a configuração do router está correcta.
- Cancele a chave de encriptação (se existir) e tente novamente.
- A distância até ao router influencia a força do sinal sem fios. Um sinal fraco poderá originar a falha da ligação.