



netbook

Skrócona instrukcja
obsługi



Środki bezpieczeństwa

Następujące środki bezpieczeństwa zwiększają żywotność komputera Disney Netbook. Zastosuj się do wszystkich środków ostrożności. Poza opisanymi w tym podręczniku, wszelkie naprawy należy powierzać wykwalifikowanemu personelowi.



Przed czyszczeniem należy odłączyć przewód zasilający prądu zmiennego. Wytrzyj komputer Disney Netbook używając czystej celulozowej ściereczki lub szmatki zwilżonej w detergencie bez właściwości korodujących, z dodatkiem kilku kropli ciepłej wody i usuń nadmiar wilgoci suchą szmatką.



NIE NALEŻY umieszczać urządzenia na nierównych lub niestabilnych powierzchniach.



NIE NALEŻY umieszczać lub upuszczać obiektów na komputer.



NIE NALEŻY używać komputera w miejscach brudnych i zakurzonych.



NIE NALEŻY narażać komputera na silne pola magnetyczne lub elektryczne.



NIE NALEŻY naciskać lub dotykać panela wyświetlacza.



NIE NALEŻY wystawiać lub używać komputera w pobliżu płynów, na deszczu lub wilgoci.



NIE NALEŻY trzymać netbooka Disney na kolanach lub na innych częściach ciała.



Temperatura otoczenia pomiędzy 5°C (41°F) i 35°C (95°F)

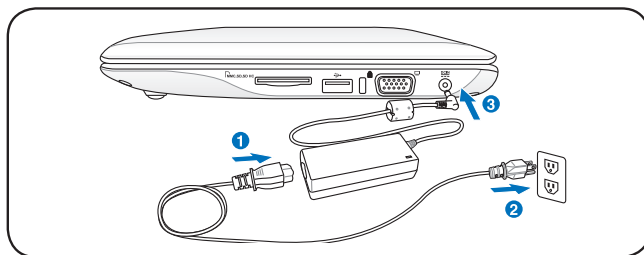


OSTRZEŻENIE! PRODUKT ZASILANY PRĄDEM ELEKTRYCZNYM. TO NIE JEST ZABAWKA. ABY ZAPOBIEC PORĄŻENIU PRĄDEM ELEKTRYCZNYM LUB POŻAROWI NIE NALEŻY UŻYWAĆ URZĄDZENIA BEZ NADZORU DOROSŁEJ OSOBY LUB UMIESZCZAĆ W ZASIĘGU MAŁYCH DZIECI.

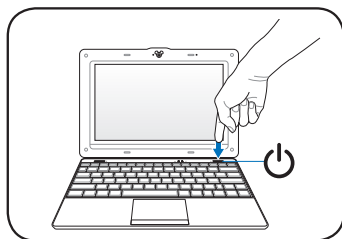
Zasilanie komputera Disney Netbook

Podane informacje to skrócona instrukcja używania komputera Disney Netbook.

1. Podłącz adapter zasilania prądem zmiennym



2. Włącz komputer Disney Netbook



Użycie innego adaptera do zasilania komputera Disney Netbook może spowodować uszkodzenie. Niewłaściwy adapter prąd zmienny – prąd stały, może spowodować uszkodzenia baterii i komputera Disney Netbook.



- Po otwarciu panela wyświetlacza, nie należy zbyt mocno wychylać go w kierunku stołu, ponieważ może to spowodować uszkodzenie zawiasów! Nigdy nie należy podnosić komputera Disney Netbook za panel wyświetlacza!
- Należy używać wyłącznie baterii i adapterów zasilania dostarczonych z tym komputerem Disney Netbook lub zatwierdzonych do używania z tym modelem przez producenta lub sprzedawcę, w przeciwnym razie może nastąpić uszkodzenie komputera Disney Netbook. Parametry elektryczne wyjścia tego adaptera wynoszą +12V napięcia stałego, 3A.



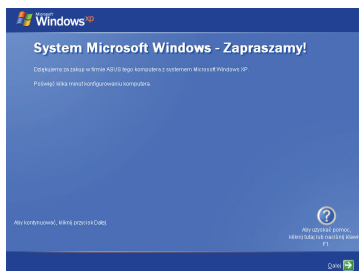
Należy pamiętać, że w celu wydłużenia żywotności baterii, przed pierwszym użyciem i po całkowitym rozładowaniu baterii należy całkowicie naładować.

Pierwsze uruchomienie

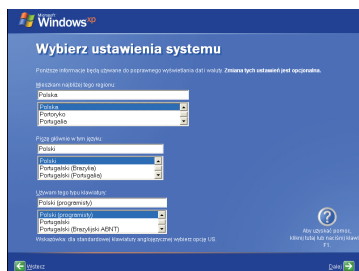
Przy pierwszym uruchomieniu komputera Disney Netbook, uruchomiony zostanie automatycznie kreator Windows, który przeprowadzi użytkownika przez preferencje i niektóre podstawowe informacje.

Wykonaj instrukcje kreatora w celu dokończenia instalacji:

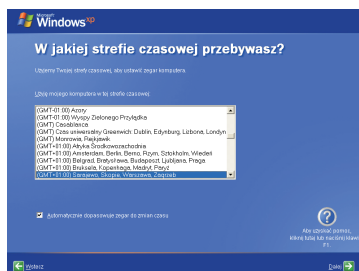
1. Pojawi się komunikat **Witamy**. Kliknij **Dalej** w celu kontynuacji.



2. Wybierz ustawienia systemu poprzez określenie swojego regionu, używanego języka i używanego rodzaju klawiatury. Kliknij **Dalej** w celu kontynuacji.



3. Wybierz swoją strefę czasową i kliknij **Dalej** w celu kontynuacji.



4. Wykonaj wyświetlone instrukcje ekranowe w celu rejestracji w firmie Microsoft i zakończenia inicjowania.

Kontrola rodzicielska

Disney Desktop pomaga w zabezpieczeniu dostępu dzieciom do stron sieci web z nieodpowiednią treścią i do nieodpowiednich aplikacji. Umożliwia konfigurację sposobu korzystania przez dzieci z tego netbooka Disney, włącznie z programami, których dzieci mogą i nie mogą używać, oraz bezpiecznym środowiskiem dla dzieci w trybie online.



Serwis i wsparcie techniczne są dostępne na wielojęzycznej stronie sieci web, pod adresem <http://support.asus.com>.

Ustawienie nadrzędnego hasła i utworzenie konta

1. Kliknij dwukrotnie ikonę **Kontrola rodzicielska** na pulpicie w celu uruchomienia programu.



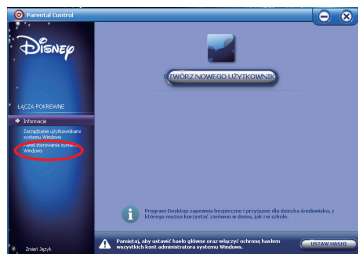
Parental Control



Po zainicjowaniu Windows, pojawi się polecenie konfiguracji funkcji **Kontrola rodzicielska**. Ustawień można dokonać w dowolnym czasie, poprzez kliknięcie skrótu na pulpicie.




2. Kliknij **Panel sterowania Windows** w lewej części panelu w celu ustawienia hasła administratora.





3. Sprawdź w podręczniku użytkownika instrukcje dotyczące zakończenia konfiguracji kontroli rodzicielskiej Disney.

Połączenie sieciowe

Konfiguracja połączenia z siecią bezprzewodową

1. Kliknij dwukrotnie przekreśloną ikonę sieci bezprzewodowej  na pasku zadań systemu operacyjnego.

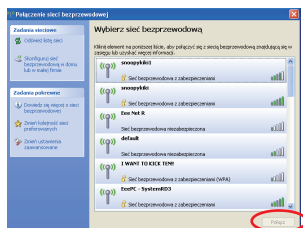


Jeśli na pasku zadań nie wyświetla się ikona połączenia bezprzewodowego, uaktywnij funkcję bezprzewodowej sieci LAN poprzez naciśnięcie  +  (<Fn> + <F2>), przed konfiguracją połączenia z siecią bezprzewodową.

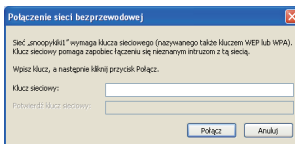
2. Wybierz na liście punkt sieci bezprzewodowej do połączenia i kliknij **Połącz** w celu utworzenia połączenia.




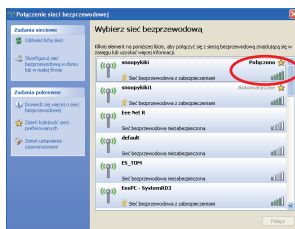
Jeśli nie można odnaleźć wymaganego punktu dostępowego, kliknij **Odśwież listę sieci** w lewym panelu i ponownie wyszukaj na liście.





3. Po połączeniu, może być konieczne wprowadzenie hasła.



4. Po ustanowieniu połączenia, zostanie ono pokazane na liście.
5. W obszarze powiadomiania pojawi się ikona sieci bezprzewodowej .




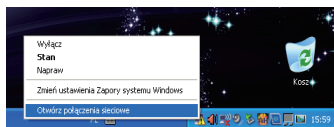
Ikona połączenia bezprzewodowego przestaje być wyświetlana po naciśnięciu  +  (<Fn> + <F2>) w celu wyłączenia funkcji WLAN.

Lokalna sieć komputerowa

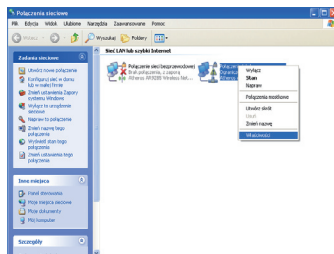
W celu ustanowienia połączenia sieci przewodowej wykonaj zamieszczone poniżej instrukcje:

Używanie dynamicznego IP:

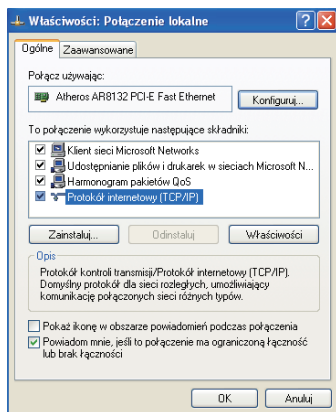
1. Kliknij prawym przyciskiem ikonę sieci z żółtym trójkątem ostrzeżenia  na pasku zadań Windows® i wybierz **Otwórz połączenia sieciowe**.



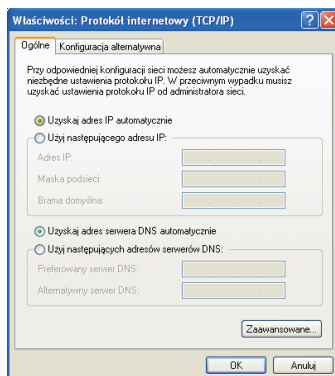
2. Kliknij prawym przyciskiem **Połączenie z siecią lokalną** i wybierz **Właściwości**.



3. Podświetl **Protokół Internetowy (TCP/IP)** i kliknij **Właściwości**.

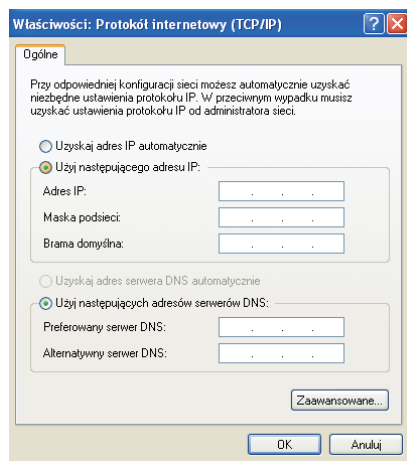


4. Przełącz pierwszą opcję **Uzyskaj adres IP automatycznie** i kliknij **OK**.



Używanie statycznego adresu IP:

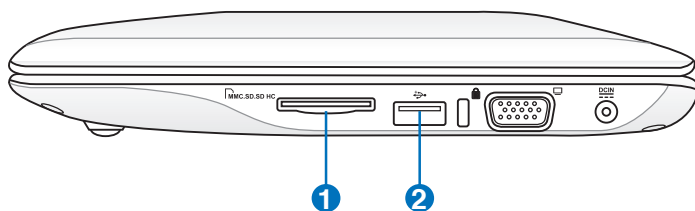
1. Powtórz czynności 1~3 części Używanie dynamicznego adresu IP w celu rozpoczęcia konfiguracji statycznego adresu IP sieci.
2. Przełącz do drugiej opcji **Użyj następującego adresu IP**.
3. Wprowadź adres IP, maskę podsieci i bramę od dostawcy usługi.
4. W razie potrzeby, wprowadź preferowany serwer DNS i adres alternatywny.
5. Po wprowadzeniu wszystkich wymaganych wartości, kliknij **OK** w celu utworzenia połączenia sieciowego.



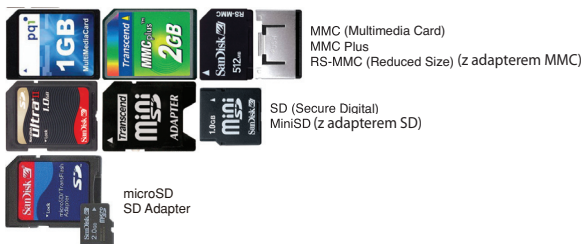
Skontaktuj się z Dostawcą usługi połączenia z Internetem (ISP), w przypadku problemów z połączeniem do Internetu.

Podłączanie urządzeń wymiennych

Rodzaj podłączanych urządzeń wymiennych zależy od potrzeb.



1 Gniazdo karty pamięci



2 Port USB (2.0/1.1)

Zewnętrzny dysk twardy USB



Zewnętrzny dysk twardy USB



Dysk pamięci Flash USB



FAQ dotyczące ustawień WLAN

Jeśli wykonane zostały instrukcje w podręczniku i nie powiodło się utworzenie połączenia z siecią bezprzewodową, należy sprawdzić poniżej często zadawane pytania w celu uzyskania szybkiego rozwiązania problemu. Dalsze informacje i zaawansowane ustawienia sieci bezprzewodowej, można uzyskać pod adresem <http://livesupport.asus.com/eeewirelessxphowto.html>.



Przed konfiguracją połączenia z siecią bezprzewodową upewnij się, że jest włączona funkcja bezprzewodowej sieci LAN. Jeśli nie, naciśnij <Fn> + <F2> w celu uaktywnienia funkcji bezprzewodowej sieci LAN.

1. Pojawiło się polecenie wprowadzenia klucza dla połączenia bezprzewodowego.

Sieć z którą ma nastąpić połączenie jest zaszyfrowana, przed użyciem tej sieci należy wprowadzić prawidłowy klucz.

2. Czy moja bezprzewodowa karta/router USB 3G jest zgodna z systemem operacyjnym Disney Netbook Windows XP?

W przypadku wątpliwości dotyczących zgodności należy skontaktować się z producentem bezprzewodowej karty/routera.

3. Nie można utworzyć połączenia bezprzewodowego z routerem bezprzewodowym.

Należy spróbować następujących rozwiązań.

- Uruchom ponownie router i upewnij się, że zostały prawidłowo wykonane ustawienia routera.
- Usuń klucz szyfrowania (jeśli jest używany) i spróbuj ponownie.
- Odległość od routera wpływa na siłę sygnału połączenia bezprzewodowego. Słaby sygnał może spowodować przerwanie połączenia.