



netbook

Hızlı Kullanım Kılavuzu



Güvenlik Önlemleri

Aşağıdaki güvenlik önlemleri, Disney Netbook'un ömrünü uzatacaktır. Tüm önlemleri ve yönergeleri uygulayın. Bu kılavuzda belirtilenlerin dışındaki tüm servis görevlerini yetkili personele bırakın.



Temizleme öncesinde AC gücünü kesin. Disney Netbook'u temiz selüloz bir sünger veya aşındırıcı olmayan deterjan ve birkaç damla ılık su ile nemlendirilmiş güderi ile silin ve kalan nemi kuru bir bezle giderin.



Düzgün veya sabit olmayan çalışma yüzeylerine YERLEŞTİRMEYİN.



Ürünün üzerine eşya düşürmeyin veya koymayın.



Kirli veya tozlu ortamlara maruz BIRAKMAYIN.



Güçlü manyetik veya elektriksel alanlara maruz BIRAKMAYIN.



Ekran paneline BASTIRMAYIN veya DOKUNMAYIN.



Sıvılara, yağmura ya da neme maruz BIRAKMAYIN veya bunların yanında KULLANMAYIN.



Disney Netbook' u dizinizin üzerinde veya vücudun herhangi bir kısmında BIRAKMAYIN.



5°C (41°F) ve 35°C (95°F) arasındaki ortam sıcaklıklarında kullanılmalıdır.

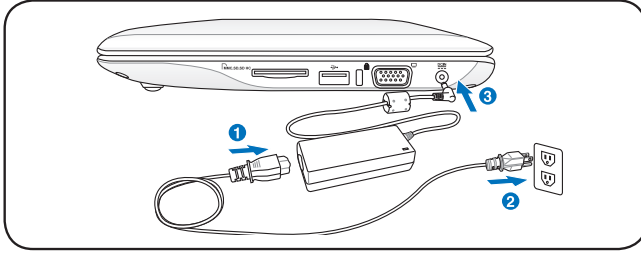


DİKKAT! BU BİR OYUNCAK DEĞİL, ELEKTRİKLE ÇALIŞAN BİR ÜRÜNDÜR. ELEKTRİK ÇARPMASI VEYA YANGIN TEHLİKESİNİ ÖNLEMELİK İÇİN YETİŞKİN GÖZTİMİNDE OLMADAN OYNANMAMALI VEYA ÇOCUKLARIN ULAŞABİLECEĞİ BİR YERE YERLEŞTİRİLMEMELİDİR.

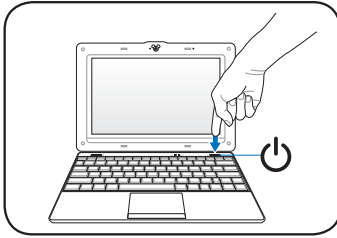
Disney Netbook'unuzu Açma

Aşağıdakiler, Disney Netbook'unuzun kullanımıyla ilgili kısa talimatlardır. Ayrıntılı bilgi için kılavuzun tamamını okuyun.

1. AC güç adaptörünü takın



2. Disney Netbook'u açın



Disney Netbook'u açmak için farklı bir adaptör kullanırsanız ürün zarar görebilir. Kusurlu AC-DC adaptörüyle hem pil takımınız, hem Disney Netbook'unuz zarar görebilir.



- Ekran panelini açtığınızda masaya kadar zorlamayın, aksi takdirde menteşeler kırılabilir. Disney Netbook'u asla ekran panelinden tutup kaldırmayın!
- Yalnız bu Disney Netbook ile birlikte verilen veya üretici ya da satıcı tarafından bu modelle birlikte kullanımı özel olarak onaylanmış pil takımlarını ve güç adaptörlerini kullanın; aksi takdirde Disney Netbook zarar görebilir. Bu adaptörün çıkış voltajı +12Vdc, 3A şeklindedir.



Pil ömrünü uzatmak için, ilk kullanımdan önce ve her bittiğinde pili tam olarak şarj etmeyi unutmayın.

İlk Başlatma

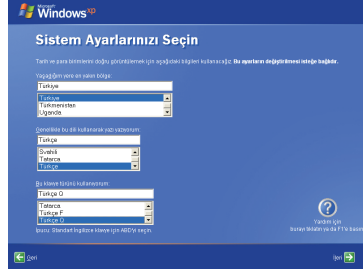
Disney Netbook'unuzu ilk kez çalıştırdığınızda, İlk Windows sihirbazı otomatik olarak başlar ve tercihlerinizi ve bazı temel bilgileri ayarlamanız için size rehberlik eder.

Başlangıç işlemlerini tamamlamak için sihirbazın yönergelerini izleyin.

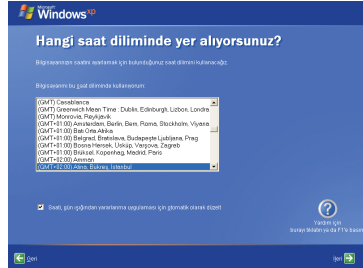
1. **Hoş geldiniz** mesajı belirir. Devam etmek için **İleri**'yi tıklayın.



2. Bulunduğunuz bölgeyi, kullandığınız dili ve klavye tipini belirterek sistem ayarlarınızı seçin. Devam etmek için **İleri**'yi tıklayın.



3. Bulunduğunuz bölgeyi seçin ve devam etmek için **İleri**'yi tıklayın.



4. Microsoft'a kayıt olmak ve başlatma işlemini tamamlamak için ekrandaki yönergeleri izleyin.

Ebeveyn Denetimi

Disney Desktop çocuklarınızı uygunsuz web içeriği ve uygulamalarından korumanıza yardımcı olur. Kullanıp kullanamayacakları programlar ve çocuklarınız için çevrimiçi olduklarında güvenli bir ortam dahil olmak üzere bu Disney Netbook'u çocuklarınızın nasıl kullanmasını istiyorsanız o şekilde yapılandırmanızı sağlar.



Servis ve destek için, birden fazla dilde hazırlanmış <http://support.asus.com> adresindeki web sitemizi ziyaret edin.

Ana parola belirleme ve hesap oluşturma

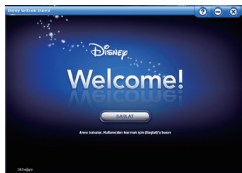
1. Programı başlatmak için masaüstündeki **Ebeveyn Denetimi** simgesini çift tıklatın.



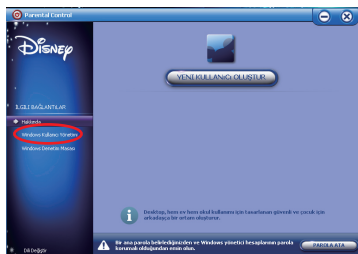
Parental Control



Windows başlatıldıktan sonra, **Ebeveyn Denetimi**'ni yapılandırmanız istenir. Masaüstündeki kısayolu tıklayarak istediğiniz zaman ayarları yapılandırabilirsiniz.




2. Yönetici parolasını belirlemek için sol bölmedeki **Windows Denetim Masası**'nı tıklatın.





3. Disney Çocuk Kilidi yapılandırmasını bitirmek amacıyla aşağıdaki talimatlar için Kullanım Kılavuzuna bakın.

Ağ Bağlantısı

Kablosuz ağ bağlantısını yapılandırma

1. OS görev çubuğundaki çarpı işaretli kablosuz ağ simgesini  çift tıklatın.

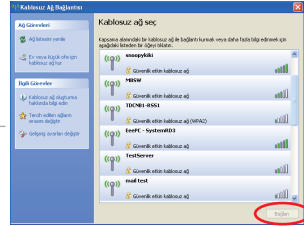


Kablosuz bağlantı görev çubuğunda görüntülenmezse, kablosuz ağ bağlantısını yapılandırmadan önce  +  (<Fn> + <F2>) tuşlarına basarak kablosuz LAN işlevini etkinleştirin.

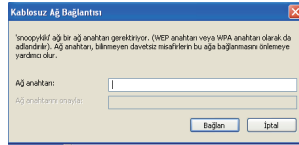
2. Listedeki bağlanmak istediğiniz kablosuz erişim noktasını seçin ve bağlantıyı oluşturmak için **Bağlan**ı tıklatın.




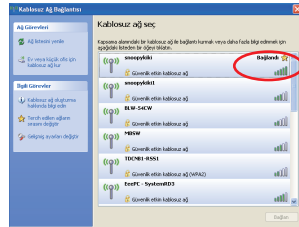
İstenilen erişim noktasını bulamıyorsanız, sol bölmedeki **Ağ listesi**ni **yenile** öğesini tıklatın ve listeyi tekrar arayın.





3. Bağlanırken parola girerseniz gerekebilir.



4. Bağlantı kurulduktan sonra listede gösterilir.
5. Bildirim alanında kablosuz ağ simgesini  görebilirsiniz.




WLAN işlevini devre dışı bırakmak için  +  (<Fn> + <F2>) tuşlarına basarsanız kablosuz bağlantı simgesi kaybolur.

Yerel Ağ Bağlantısı

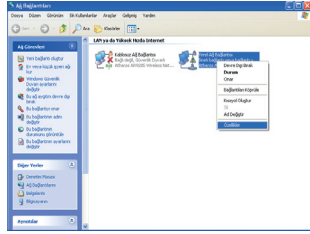
Kablolu bir ağ kurmak için, aşağıdaki talimatları izleyin:

Dinamik IP kullanma:

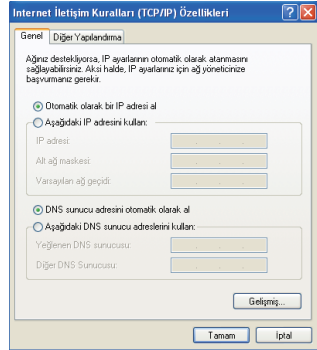
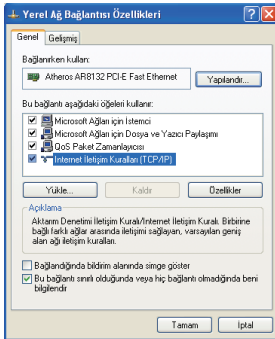
1. Windows® görev çubuğundaki sarı uyarı üçgeni olan ağ simgesini  sağ tıklayın ve **Ağ Bağlantılarını Aç**.



2. **Yerel Ağ Bağlantısı**'nı sağ tıklayın ve **Özellikler**.

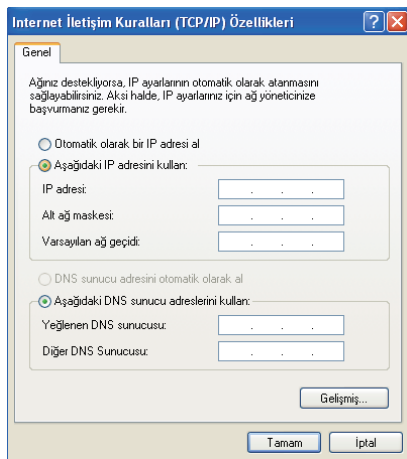


3. **İnternet İletişim Kuralları (TCP/IP)** öğesini vurgulayın ve **Özellikler**'i tıklayın.
4. İlk seçenek olan **Otomatik** olarak bir **IP adresi** al seçeneğini işaretleyin ve **TAMAM**'i tıklayın.



Statik IP kullanma:

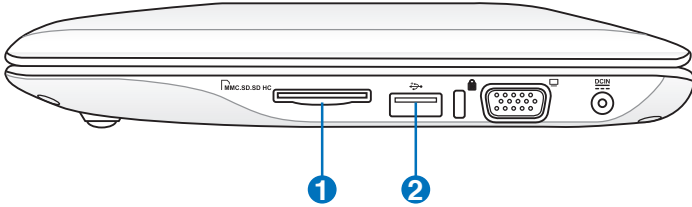
1. Statik IP ağ yapılandırmasını başlatmak için 1~3 arasındaki dinamik IP kullanma adımlarını tekrarlayın.
2. İkinci seçenek olan **Aşağıdaki IP adresini kullan**'ı seçin.
3. Hizmet sağlayıcınızdan öğreneceğiniz IP adresini, Alt ağ maskesini ve Ağ Geçidini girin.
4. Gerekirse, tercih edilen DNS Sunucusu adresini ve alternatif adresi girin.
5. Gerekli tüm değerleri girdikten sonra, ağ bağlantısını oluşturmak için **Tamam**'ı tıklayın.



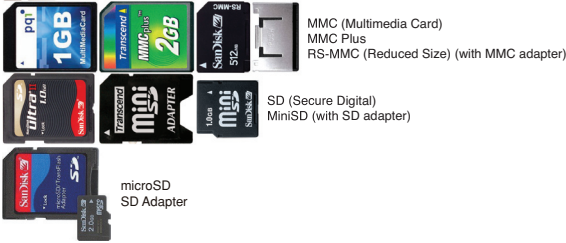
Ağa bağlanırken sorun yaşıyorsanız Internet Servis Sağlayıcınıza (ISP) başvurun.

Çıkarılabilir aygıtları bağlama

Gereksinimlerinize göre çıkarılabilir aygıtlar bağlayabilirsiniz.



1 Bellek Kartı Yuvası



2 USB Bağlantı Noktası (2.0/1.1)

USB Harici Optik Disk Sürücüsü



USB Harici Sabit Disk Sürücüsü



USB Flaş Bellek Diski



WLAN Kurulumu SSS

EL kitabındaki yönergeleri uygular ve kablosuz ağ bağlantısı kurmayı başaramazsınız, sorununuza hızlı çözümler için aşağıdaki sık sorulan sorulara bakın. Daha fazla bilgi ve gelişmiş kablosuz ağ yapılandırması hakkında daha fazla bilgi için, lütfen <http://livesupport.asus.com/eeewirelessxphowto.html> adresini ziyaret edin.



Kablosuz ağ bağlantısını yapılandırmadan önce kablosuz LAN işlevini etkin olduğundan emin olun. Kablosuz LAN işlevi etkin değilse, etkinleştirmek için <Fn> + <F2> tuşlarına basın.

1. Kablosuz bağlantı için bir anahtar girmem istendi.

Bağlanmak istediğiniz ağ şifrelidir; bu ağı kullanmadan önce doğru anahtarı girmeniz gerekir. Kendi kablosuz yönlendirici olmadıkça, daima şifreli kablosuz ağ için doğru bir anahtara ihtiyaç duyacaksınız.

2. USB 3G kablosuz veri kartım/kablosuz yönlendiricim Disney Netbook Windows XP işletim sistemiyle uyumlu mu?

Uyumlu bir sürüme sahip olup olmadığınızı öğrenmek için kablosuz kart/yönlendirici üreticisi ile temasa geçin.

3. Kablosuz yönlendiricime kablosuz bir bağlantı kuramıyorum.

Aşağıdaki çözümleri deneyin.

- Yönlendiricinizi yeniden başlatın ve yönlendirici kurulumunun doğru yapıldığından emin olun.
- Şifreleme anahtarını (varsa) iptal edin ve tekrar deneyin.
- Yönlendirici ile aradaki mesafe kablosuz sinyali gücünü etkiler. Zayıf sinyal gücünden dolayı bağlantı yapılamayabilir.