

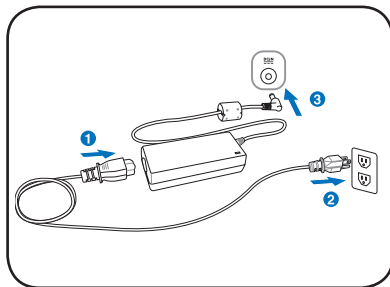
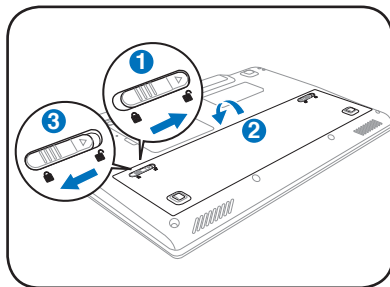


Gyors útmutató

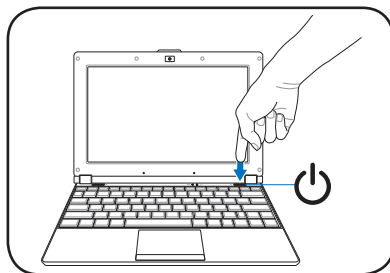
Az Eee PC bekapcsolása

Az Eee PC használatával kapcsolatban itt megadott utasítások csupán tájékoztató jellegűek. Olvassa el a teljes kézikönyvet további részletekért.

1. Szerelje be az akkumulátort 2. Csatlakoztassa a hálózati adaptert



3. Kapcsolja BE az Eee PC-t



Károsodás következhet be, ha az Eee PC-t eltérő adapterrel használja. Mind az akkumulátor egység(ek)et, mind az Eee PC-t megrongálhatja, ha hibás AC-DC adaptert használ.



Kinyitás közben ne hajtsa a kijelzőpanelt az asztal felületéig, mert a pántok eltörhetnek! Soha ne emelje meg az Eee PC-t a kijelzőpanelnél fogva!



Ne feledje, hogy az első használata előtt, valamint ha kimerült, teljesen fel kell töltenie az akkumulátort az élettartama meghosszabbítása érdekében.

Állapotjelzők

Az állapotjelzők különféle hardver-, illetve szoftverállapotot jeleznek.

 Akkumulátortöltés kijelző

 Szilárdtest merevlemez (SSD) kijelző



Capital Lock kijelző



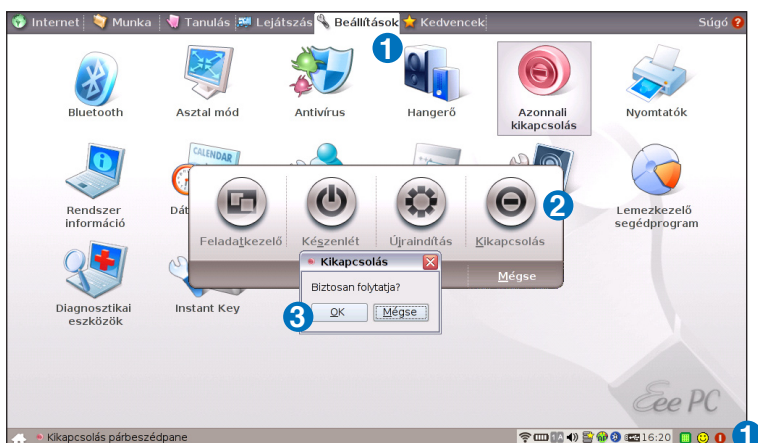
Vezeték/Bluetooth nélküli kijelző

Az Eee PC kikapcsolása

Az Eee PC kikapcsolásához kövesse az alábbi utasításokat.

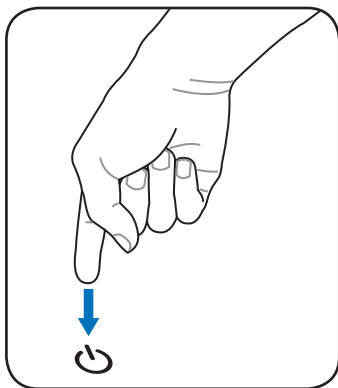
A.

1. Kattintson a vörös üzemkapcsolóra **1** az értesítési területen.
Vagy kattintson az **Azonnali kikapcsolás** elemre a **Beállítások** fülön, és válassza a **Kikapcsolás** elemet.
2. Válassza a **Kikapcsolás** elemet a párbeszédpanelben.
3. Kattintson az **OK** gombra a folytatáshoz.



B.

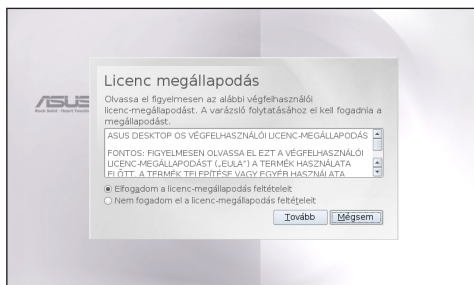
Vagy nyomja meg közvetlenül az Eee PC üzemkapcsoló gombját, és kövesse az előbbi utasításokat az Eee PC kikapcsolásához.



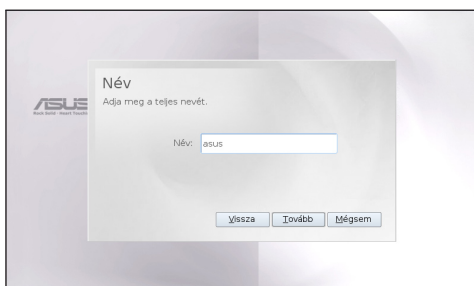
A First Run Wizard indítása

Amikor első alkalommal kapcsolja be az Eee PC-t, a First Run Wizard automatikusan elindul és végikalauzolja Önt a személyes beállítások elvégzésében és alapvető információkkal szolgál. Kövesse a varázsló utasításait a kezdeti beállítások elvégzéséhez.

1. Váltson az **Elfogadom a licenc-megállapodás feltételeit** elemre, majd kattintson a **Tovább** gombra a folytatáshoz.



2. Adja meg a **teljes nevét**, majd kattintson a **Tovább** gombra a folytatáshoz.



3. Kövesse a képernyőn megjelenő utasításokat a first run wizard végrehajtásához.



Az ASUS Eee PC Windows® XP operációs rendszert is támogatja. Tekintse meg a felhasználói útmutatót a WinXP SP2 32 bites operációs rendszer telepítésével kapcsolatos részletes utasításokért és figyelmeztetésekért.

Hálózati kapcsolat konfigurálása

Vezeték nélküli hálózati kapcsolat

1. Győződjön meg arról, hogy a vezeték nélküli LAN funkció engedélyezve van.

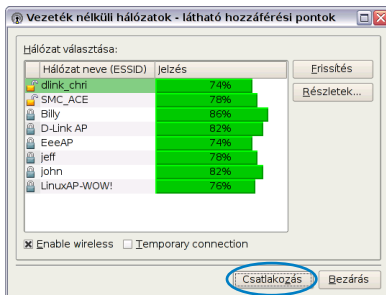


Aktiválja a vezeték nélküli LAN funkciót a **[Fn] + [F2]** (<Fn> + <F2>) billentyűk megnyomásával, mielőtt szükség szerint konfigurálná a vezeték nélküli hálózati kapcsolatot.

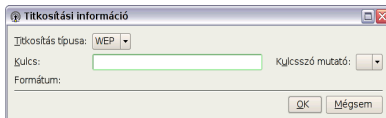
2. Kattintson a **Vezeték nélküli hálózatok** elemre az **Internet** fülön.



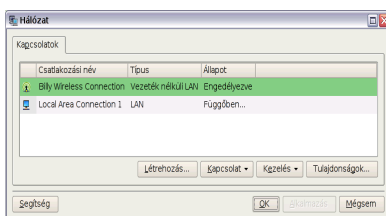
3. Jelölje ki a listán azt a vezeték nélküli hozzáférési pontot, amelyhez kapcsolódni kíván, majd kattintson a **Csatlakozás** gombra a kapcsolat létrehozásához. Győződjön meg arról, hogy a **Vezeték nélküli funkció engedélyezése** előtti jelölőnégyzet ki van pipálva.



4. Kapcsolódáskor jelszó megadására lehet szükség.



5. A kapcsolat létrehozása után a kapcsolat láthatóvá válik a listán.



6. Az értesítési területen láthatja a vezeték nélküli jel erősségét jelképező sávokat.



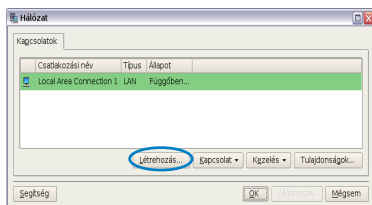
Helyi hálózat

Dinamikus IP-cím használata:

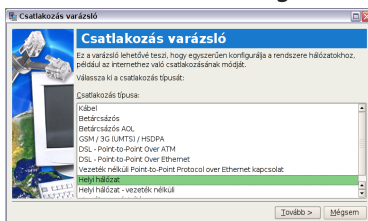
1. Az **Internet** fülön jelölje ki a **Hálózat** elemet a konfiguráció elvégzéséhez.



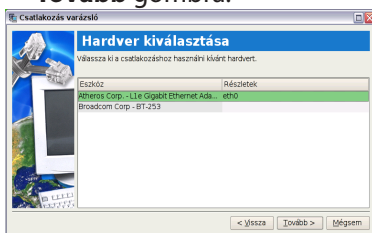
2. Kattintson a **Létrehozás** gombra a hálózati kapcsolat létrehozásához.



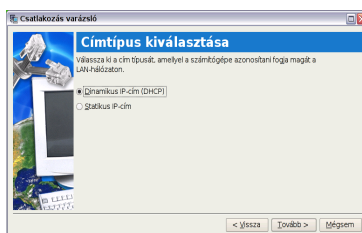
3. Jelölje ki az Ön által használt kapcsolat típusát, majd kattintson a **Tovább** gombra.



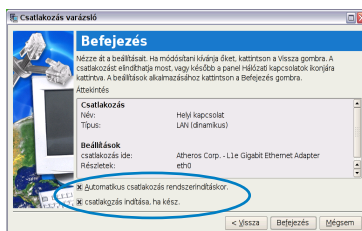
4. Jelölje ki a kapcsolat létesítéséhez használt hardvert, majd kattintson a **Tovább** gombra.



5. Váltson az első lehetőségre: Dinamikus IP-cím (DHCP) és kattintson a **Tovább** gombra.

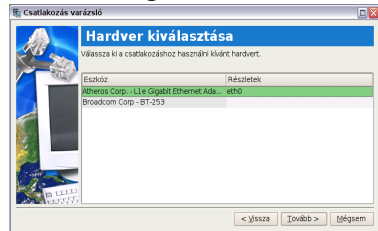
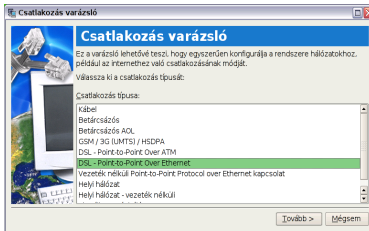


6. Nevezze el a kapcsolatot, majd kattintson a **Tovább** gombra.
7. Kattintson a **Befejezés** gombra a beállítások alkalmazásához, vagy kattintson a **Vissza** gombra további beállítások végzéséhez. Igényének megfelelően kattintson az **Automatikus kapcsolódás rendszerindításkor** jelölőnégyzetre vagy a **csatlakozás indítása, ha kész** jelölőnégyzetre.

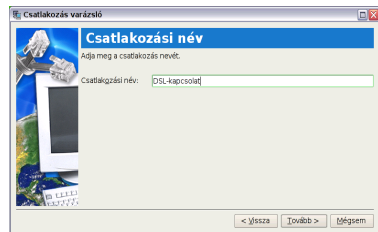
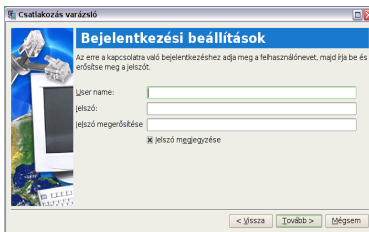


Point-to-Point Protocol over Ethernet (PPPoE)

1. Ismételje meg a statikus IP-cím beállításának 1–2. lépését a PPPoE hálózati konfiguráció indításához.
2. Jelölje ki az Ön által használt kapcsolat típusát, majd kattintson a **Tovább** gombra.
3. Jelölje ki a kapcsolat létesítéséhez használt hardvert, majd kattintson a **Tovább** gombra.



4. Jelölje ki a kapcsolat létesítéséhez használt hardvert, majd kattintson a **Tovább** gombra.
5. Nevezze el a kapcsolatot, majd kattintson a **Tovább** gombra.



6. Kattintson a **Befejezés** gombra a beállítások alkalmazásához, vagy kattintson a **Vissza** gombra további beállítások végzéséhez.

