

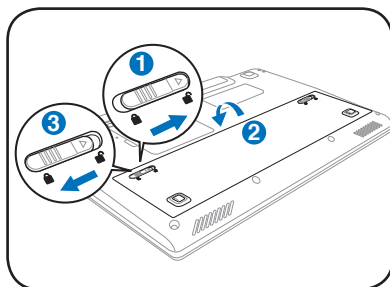


Schnellanleitung

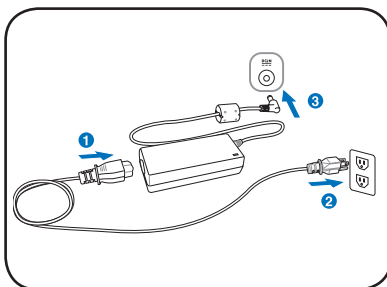
Eee PC einschalten

Hier finden Sie eine kurze Einführung in die Benutzung Ihres Eee PC. Detailliertere Informationen finden Sie im ausführlichen Handbuch.

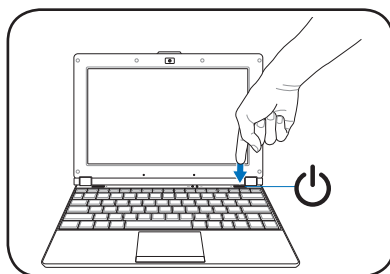
1. Akkupack installieren



2. Netzteil anschließen



3. Eee PC einschalten



Es können Schäden auftreten, wenn Sie versuchen, Ihren Eee PC mit einem anderen Netzteil zu betreiben. Ein defektes Netzteil kann sowohl Ihren Akku als auch den Eee PC schwer beschädigen.



Achten Sie beim Öffnen des LCD-Bildschirms darauf, den Bildschirm nicht bis auf den Tisch hinab zu drücken; die Scharniere können brechen! Heben Sie Ihren Eee PC niemals am LCD-Bildschirm an!



Vergessen Sie nicht, den Akku komplett aufzuladen, bevor Sie ihn zum ersten Mal benutzen - und auch dann, wenn er vollständig entladen ist. Dadurch verlängern Sie die Lebenszeit des Akkus.

Statusanzeigen

Die Statusanzeigen informieren Sie über verschiedene Hardware- und Softwarezustände.

 Akkustandanzeige

 Festplattenanzeige (SSD)



Großschreibungsanzeige



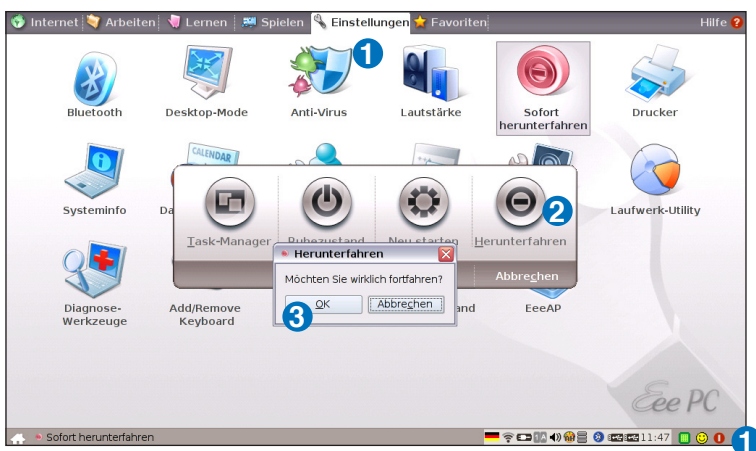
WLAN/BlueTooth-Anzeige

Eee PC ausschalten

Auf folgende Weise fahren Sie Ihren Eee PC herunter.

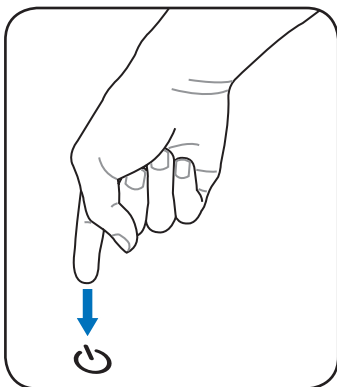
A.

1. Klicken Sie auf das rote Ausschaltsymbol **1** - im Benachrichtigungsbereich.
Alternativ können Sie auf **Sofort herunterfahren** im **Einstellungen**-Register klicken und **Herunterfahren** auswählen.
2. Wählen Sie im Dialogfenster **Herunterfahren** aus.
3. Klicken Sie zum Fortfahren auf **OK**.



B.

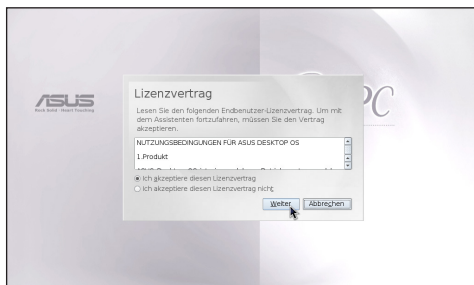
Sie können auch kurz auf den Ein-/Ausschalter Ihres Eee PC drücken und das Gerät, wie zuvor beschrieben, herunterfahren.



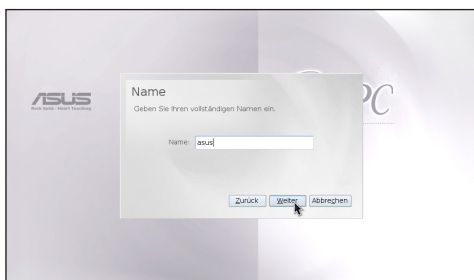
Erstbetrieb-Assistent starten

Wenn Sie Ihren Eee PC zum ersten Mal starten, öffnet sich der Erstbetrieb-Assistent automatisch. Dieser Assistent leitet Sie durch die grundlegenden Einrichtungsschritte, mit denen Sie das System an Ihren Geschmack anpassen können. Führen Sie den Assistenten bitte bis zum Ende aus.

1. Wählen Sie **Ich akzeptiere diesen Lizenzvertrag**, klicken Sie dann zum Fortfahren auf **Weiter**.



2. Geben Sie Ihren **Namen** ein. Klicken Sie zum Fortfahren auf **Weiter**.



3. Folgen Sie den Anweisungen auf dem Bildschirm, führen Sie den Erstbetrieb-Assistenten bis zum Ende aus.



Ihr ASUS Eee PC unterstützt auch das Betriebssystem Windows® XP. In der Bedienungsanleitung finden Sie detaillierte Hinweise und Anmerkungen zur Installation des 32 Bit-Betriebssystems WinXP SP2.

Netzwerkverbindung konfigurieren

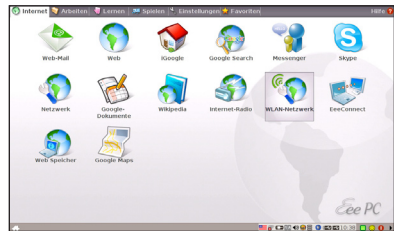
Drahtlose Netzwerkverbindung (WLAN)

1. Vergewissern Sie sich, dass die WLAN-Funktion aktiviert ist.

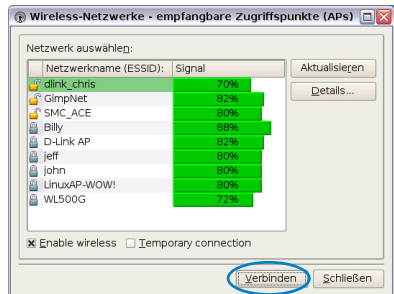


Aktivieren Sie die WLAN-Funktion mit + (<Fn> + <F2>), bevor Sie bei Bedarf eine drahtlose Netzwerkverbindung konfigurieren.

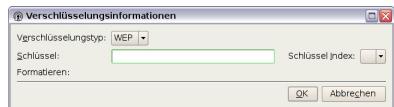
2. Klicken Sie im **Internet-**Register auf **WLAN-Netzwerk**.



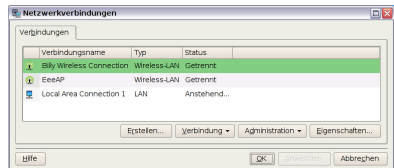
3. Wählen Sie den drahtlosen Zugriffspunkt, mit dem Sie sich verbinden möchten, aus der Liste aus, klicken Sie zum Aufbau der Verbindung auf **Verbinden**. Vergewissern Sie sich, dass das Kästchen vor **Aktiviere wireless** markiert ist.



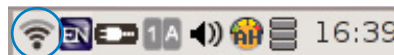
4. Bei der Verbindung müssen Sie eventuell ein Kennwort eingeben.



5. Nachdem die Verbindung hergestellt wurde, wird diese in der Liste angezeigt.



6. Im Benachrichtigungsbereich wird die WLAN-Signalstärke in einer Balkenanzeige dargestellt.



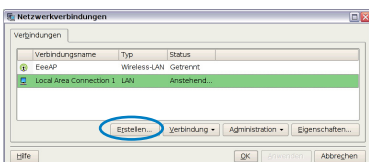
Lokales Netzwerk (LAN)

Dynamische IP-Adresse verwenden:

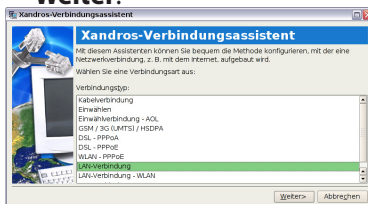
1. Starten Sie die Konfiguration, indem Sie im **Internet-Register Netzwerk** auswählen.



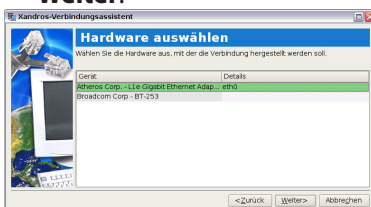
2. Zum Erstellen einer Netzwerkverbindung klicken Sie auf **Erstellen**.



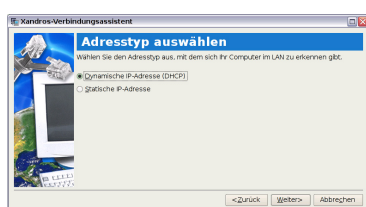
3. Wählen Sie die zu verwendende Verbindung, klicken Sie anschließend auf **Weiter**.



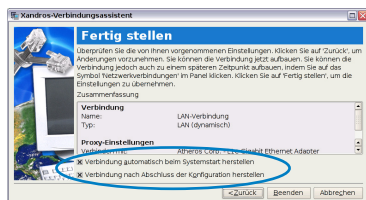
4. Wählen Sie die Hardware, die für diese Verbindung eingesetzt werden soll, klicken Sie anschließend auf **Weiter**.



5. Wählen Sie die erste Option - Dynamische IP-Adresse (DHCP) -, klicken Sie anschließend auf **Weiter**.

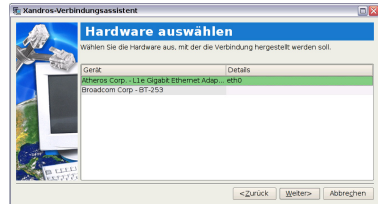
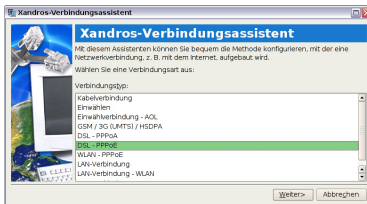


6. Geben Sie einen Namen für diese Verbindung ein und klicken Sie auf **Weiter**.
7. Klicken Sie zum Anwenden der Einstellungen auf **Beenden**, klicken Sie auf **Zurück**, wenn Sie noch Änderungen vornehmen möchten. Klicken Sie auf das Kästchen vor **Verbindung automatisch beim Systemstart herstellen** oder auf das Kästchen vor **Verbindung nach Abschluss der Konfiguration herstellen** - ganz wie Sie möchten.

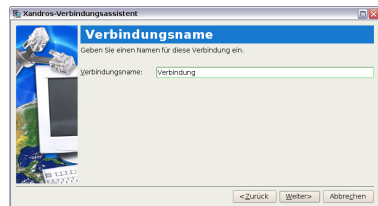


Point-to-Point Protocol over Ethernet (PPPoE)

1. Zum Starten der PPPoE-Netzwerkconfiguration wiederholen Sie die Schritte 1 bis 2 unter "Statische IP-Adresse verwenden".
2. Wählen Sie die zu verwendende Verbindung, klicken Sie anschließend auf **Weiter**.
3. Wählen Sie die zu verwendende Verbindung, klicken Sie anschließend auf **Weiter**.



4. Geben Sie einen Benutzernamen und ein Kennwort ein, klicken Sie anschließend auf **Weiter**.
5. Geben Sie einen Namen für diese Verbindung ein und klicken Sie auf **Weiter**.



6. Klicken Sie zum Anwenden der Einstellungen auf **Beenden**, klicken Sie auf **Zurück**, wenn Sie noch Änderungen vornehmen möchten.

