



G4052

*Eee PC*

**Windows® XP Edition**

**Schnellstarthilfe**



15G06Q051011

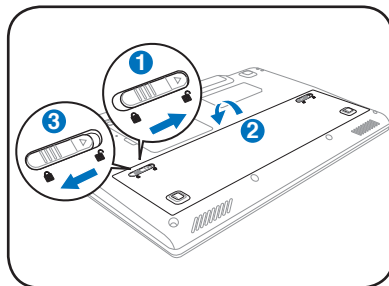




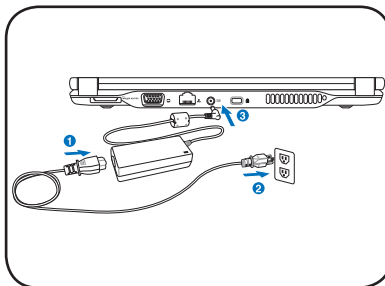
# Eee PC einschalten

Hier finden Sie eine kurze Einführung in die Benutzung Ihres Eee PC. Detailliertere Informationen finden Sie im Benutzerhandbuch.

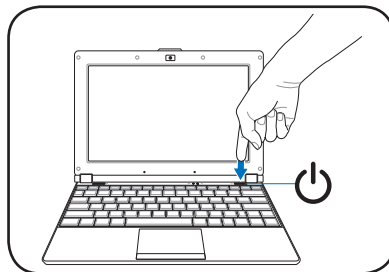
## 1. Akkupack installieren



## 2. Netzteil anschließen



## 3. Eee PC einschalten



Achten Sie beim Öffnen des LCD-Bildschirms darauf, den Bildschirm nicht bis auf den Tisch hinab zu drücken; die Scharniere können brechen! Heben Sie Ihren Eee PC niemals am LCD-Bildschirm an!



Achten Sie beim Öffnen des LCD-Bildschirms darauf, den Bildschirm nicht bis auf den Tisch hinab zu drücken; die Scharniere können brechen! Heben Sie Ihren Eee PC niemals am LCD-Bildschirm an!



Laden Sie den Akku vor dem ersten Gebrauch und sobald er ganz entladen aus vollständig auf; dies verlängert seine Lebensdauer.

## Statusanzeigen

Die Statusanzeigen zeigen den Zustand diverser Hard- und Software an.

 Akkustandanzeige

 Festplattenanzeige



Feststelltastenanzeige



Wireless-/Bluetooth-Anzeige

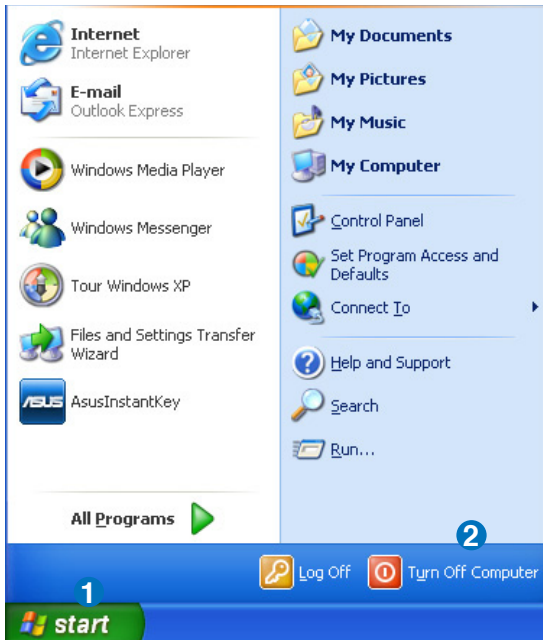




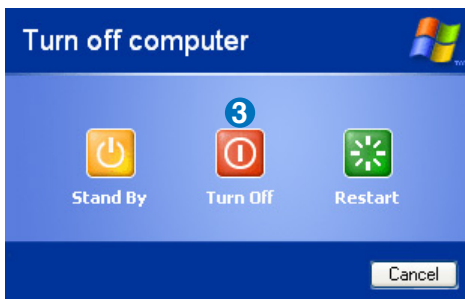
# Herunterfahren

Auf folgende Weise fahren Sie Ihren Eee PC herunter.

1. Klicken Sie auf **Start**, um das Startmenü zu öffnen.
2. Wählen Sie in der Liste **Computer ausschalten**.



3. Wählen Sie **Ausschalten**, um Ihren Eee PC auszuschalten.






## Erstes Starten



Wenn Sie Ihren Eee PC zum ersten Mal starten, öffnet sich der Erstbetrieb-Assistent automatisch. Dieser Assistent leitet Sie durch die grundlegenden Einrichtungsschritte, mit denen Sie das System an Ihren Geschmack anpassen können. Führen Sie den Assistenten bitte bis zum Ende aus.

## WLAN-Verbindung konfigurieren

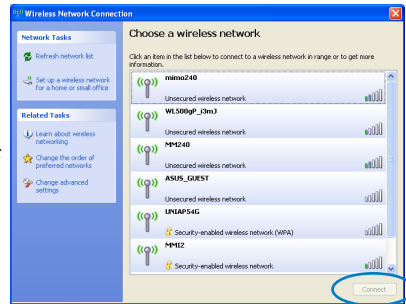
### Wireless-Netzwerkverbindung

1. Doppelklicken Sie auf das durchgestrichene Wireless-Netzwerk-Symbol  in der Taskleiste.



Wenn das Wireless-Verbindungssymbol in der Taskleiste nicht angezeigt wird, aktivieren Sie die WLAN-Funktion durch drücken der Tasten  +  (<Fn> + <F2>), bevor Sie eine WLAN-Verbindung konfigurieren.

2. Wählen Sie den drahtlosen Zugriffspunkt, mit dem Sie sich verbinden möchten, aus der Liste und klicken Sie zum Aufbau der Verbindung auf **Verbinden**.

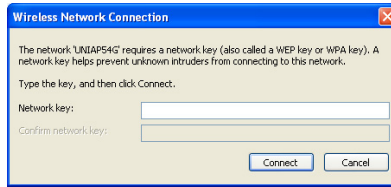


Wenn Sie den gewünschten Zugriffspunkt nicht finden können, klicken Sie auf **Netzwerkliste aktualisieren** auf der linken Seite und versuchen Sie es erneut.

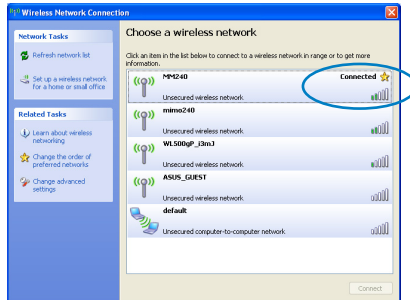




3. Bei der Verbindung müssen Sie eventuell ein Kennwort eingeben.





4. Nachdem die Verbindung hergestellt wurde, wird diese in der Liste angezeigt.



5. In der Taskleiste wird das WLAN-Symbol angezeigt.



Das Symbol für die WLAN-Verbindung wird ausgeblendet, wenn Sie die Tasten  +  (<Fn> + <F2>) drücken, um die WLAN-Funktion zu deaktivieren.




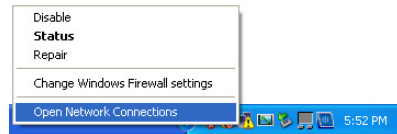


## Lokales Netzwerk (LAN)

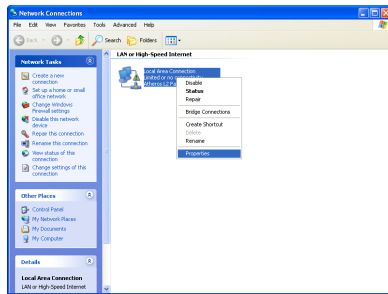
Um eine Verbindung mit einem Kabelnetzwerk herzustellen, gehen Sie folgendermaßen vor:

### Dynamische IP-Adresse verwenden:

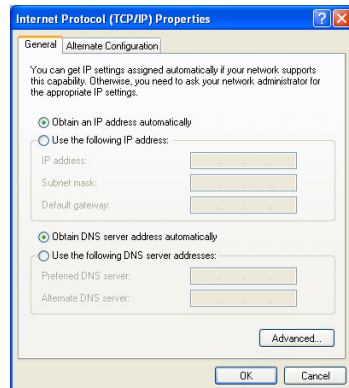
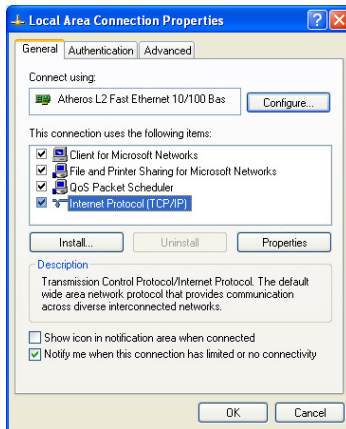
1. Rechtsklicken Sie auf das Netzwerksymbol mit dem gelben Warndreieck  in der Windows®-Taskleiste und wählen Sie **Netzwerkverbindungen öffnen**.



2. Rechtsklicken Sie auf **Lokale Verbindung** und wählen Sie **Eigenschaften**.

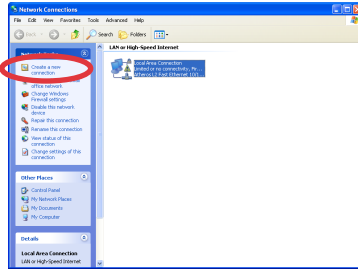


3. Markieren Sie **Internet Protokoll (TCP/IP)** und klicken Sie auf **Eigenschaften**.
4. Wählen Sie die erste Option **IP-Adresse automatisch beziehen** und klicken Sie auf **OK**.





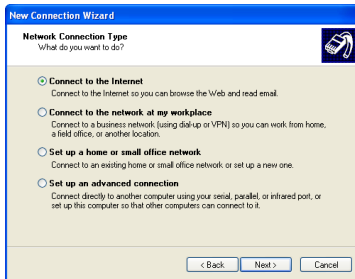
5. Klicken Sie auf **Neue Verbindung erstellen**, um den Verbindungsassistenten zu starten.



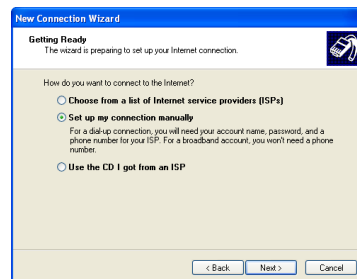
6. Klicken Sie auf **Weiter**.



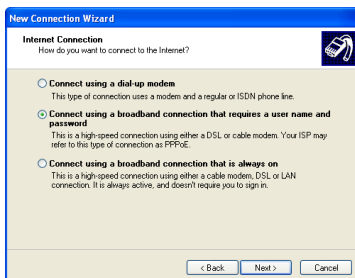
7. Wählen Sie **Mit dem Internet verbinden** und klicken Sie auf **Weiter**.



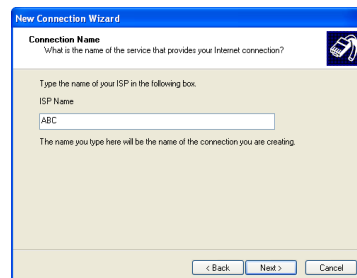
8. Wählen Sie **Verbindung manuell einrichten**.



9. Wählen Sie Ihre Verbindungsart und klicken Sie auf **Weiter**.



10. Geben Sie Ihren ISP-Namen ein und klicken Sie auf **Weiter**.





11. Geben Sie Ihren Benutzernamen ein und das Passwort ein. Klicken Sie auf **Weiter**.
12. Klicken Sie auf **Fertig**, um die Konfiguration zu beenden.

13. Geben Sie Ihren Benutzernamen und das Passwort ein und klicken Sie auf **Verbinden**, um die Verbindung zum Internet herzustellen.

### Statische IP-Adresse verwenden:

1. Wiederholen Sie Schritte 1–3 vom Abschnitt *Dynamische IP-Adresse verwenden*, um die Statische IP-Adressen-Netzwerkconfiguration zu starten.
2. Wählen Sie die zweite Option **Folgende IP-Adresse verwenden**.
3. Geben Sie die IP-Adresse, Subnetzmaske und den Gateway Ihres ISPs ein.
4. Geben Sie, wenn benötigt, den bevorzugten DNS-Server und die alternative Adresse ein.
5. Nach der Eingabe aller Daten klicken Sie auf **OK**, um die Netzwerkverbindung zu erstellen.



Wenden Sie sich an Ihren Internet Service Provider (ISP), wenn Sie Probleme mit der Netzwerkverbindung haben.

