

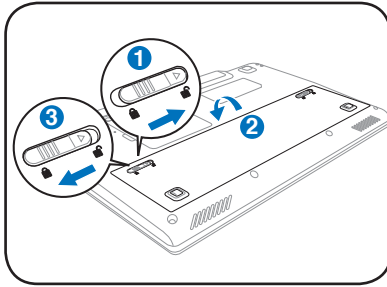


คู่มือการใช้งานฉบับย่อ

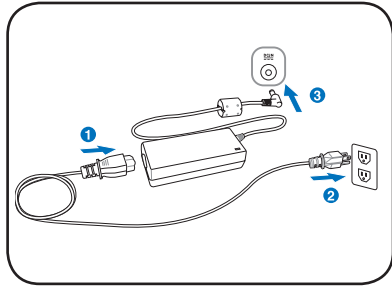
การเปิดเครื่อง Eee PC

นี่เป็นเพียงขั้นตอนอย่างรวดเร็วในการใช้ Eee PC ของคุณเท่านั้น สำหรับข้อมูลในรายละเอียด โปรดอ่านคู่มือฉบับสมบูรณ์

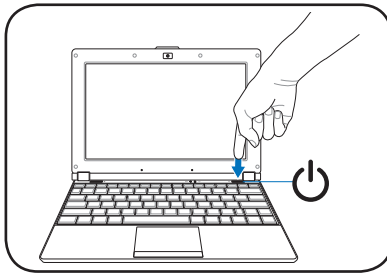
1. ติดตั้งแบตเตอรี่แพค



2. ต่ออะแดปเตอร์สายไฟ



3. เปิดเครื่อง Eee PC



ถ้าคุณใช้อะแดปเตอร์ที่แตกต่างเพื่อให้พลังงานแก่ Eee PC อาจเกิดความเสียหายขึ้นได้ การใช้อะแดปเตอร์ AC-DC ที่เสียอาจทำให้ทั้งแบตเตอรี่แพคและ Eee PC เกิดความเสียหาย



ในขณะที่คุณเปิดหน้าจอ อย่าใช้แรงผลักหน้าจอลงกับโต๊ะ ไม่เช่นนั้นบานพับอาจแตกได้! อย่ายก Eee PC โดยจับที่หน้าจอแสดงผล!



จำไว้ว่าให้ชาร์จแบตเตอรี่ให้เต็มก่อนการใช้ในครั้งแรก และเมื่อแบตเตอรี่หมด เพื่อยืดอายุการใช้งานแบตเตอรี่

ไฟแสดงสถานะ

ตัวแสดงสถานะแสดงถึงสภาพการทำงานต่างๆ ของฮาร์ดแวร์/ซอฟต์แวร์

☑ ไฟแสดงสถานะการชาร์จแบตเตอรี่

🗄 ไฟแสดงสถานะโซลิดสเตตไดรฟ์ (SSD)



🔒 ไฟแสดงสถานะการล็อคตัวพิมพ์ใหญ่



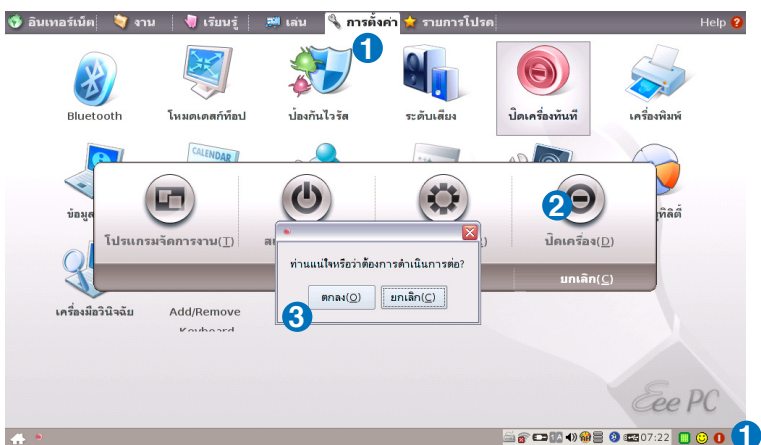
🔊 ไฟแสดงสถานะระบบไร้สาย/บลูทูธ

การปิดเครื่อง Eee PC

ทำตามขั้นตอนต่อไปเพื่อปิด Eee PC ของคุณ

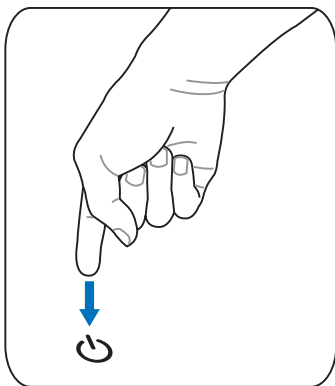
A.

1. คลิกสวิตช์ไฟาเวอร์สีแดง **1** ในบริเวณการแจ้งเตือนหรือคลิก **ปิดเครื่องทันที** จากแท็บ **การตั้งค่า** และเลือก **ปิดเครื่อง**
2. เลือก **ปิดเครื่อง** จากกล่องโต้ตอบ
3. เลือก **ตกลง** เพื่อดำเนินการ



B.

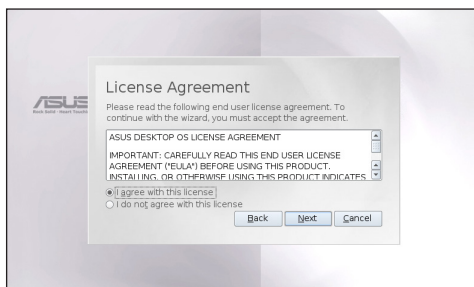
หรือ กดสวิตช์ไฟาเวอร์ของ Eee PC โดยตรง, และทำตามขั้นตอนก่อนหน้านี้ เพื่อปิดเครื่อง Eee PC ของคุณ



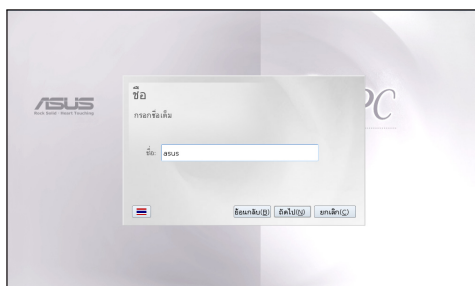
การเปิดตัวช่วยสร้างสำหรับรันครั้งแรก

ในครั้งแรกที่คุณเริ่ม Eee PC, ตัวช่วยสร้างสำหรับรันครั้งแรก จะเปิดขึ้นมาโดยอัตโนมัติ และแนะนำคุณเพื่อดึงค่าตามความชอบ และข้อมูลพื้นฐานของคุณ ทำตามคำแนะนำที่ได้รับจากตัวช่วยสร้างเพื่อเริ่มต้นการทำงานให้เสร็จสิ้น

1. เลือก ข่าพเจ้าตกลงตามใบอนุญาตการใช้งานฉบับนี้ และคลิก ถัดไป เพื่อทำต่อ



2. ป้อน ชื่อผู้ใช้ คลิก ถัดไป เพื่อทำต่อ



3. ปฏิบัติตามขั้นตอนบนหน้าจอเพื่อดำเนินการตามตัวช่วยสร้างสำหรับรันครั้งแรกให้สมบูรณ์



นอกจากนี้ ASUS Eee PC ยังสนับสนุนระบบปฏิบัติการ Windows® XP ด้วย อ่านคู่มือผู้ใช้สำหรับขั้นตอนอย่างละเอียด และข้อสังเกตในการติดตั้งระบบปฏิบัติการ WinXP SP2 32 บิต

กำหนดค่าการเชื่อมต่อกับเครือข่าย

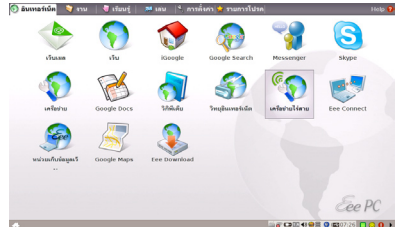
การเชื่อมต่อเครือข่ายไร้สาย

1. ตรวจสอบให้แน่ใจว่าฟังก์ชัน LAN ไร้สายเปิดทำงาน

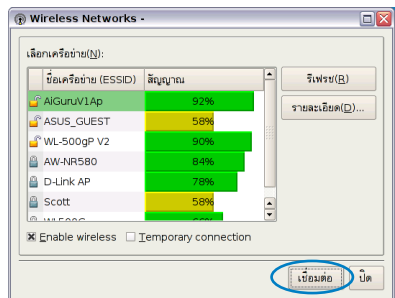


ถ้าจำเป็น เปิดทำงานฟังก์ชัน LAN ไร้สายโดยการกด (Fn) + (F2) ก่อนที่จะคอนฟิกการเชื่อมต่อเครือข่ายไร้สาย

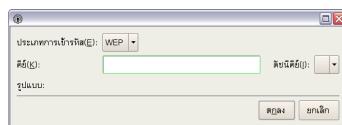
2. คลิก **เครือข่ายไร้สาย** จากแท็บ **อินเทอร์เน็ต**



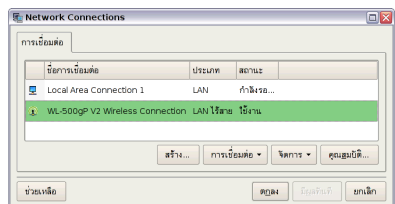
3. เลือกจุดเชื่อมต่อไร้สายที่คุณต้องการเชื่อมต่อจากรายการ แล้วคลิก **เชื่อมต่อ** เพื่อสร้างการเชื่อมต่อ ขอให้กาเครื่องหมายในกล่องหน้าเปิดใช้งานระบบไร้สาย



4. ขณะทำการเชื่อมต่อ คุณอาจต้องใส่รหัสผ่าน



5. หลังจากเชื่อมต่อได้แล้ว การเชื่อมต่อนี้จะปรากฏขึ้นในรายการ



6. คุณจะสังเกตเห็นแถบความแรงสัญญาณไร้สายได้ในบริเวณแจ้งข้อมูล



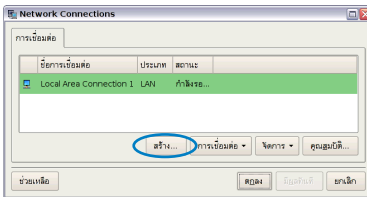
เครือข่ายท้องถิ่น

การใช้ IP แบบไดนามิก:

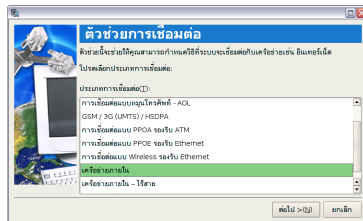
1. จากแท็บ อินเทอร์เน็ต, เลือก **เครือข่าย** เพื่อเริ่มการกำหนดค่า



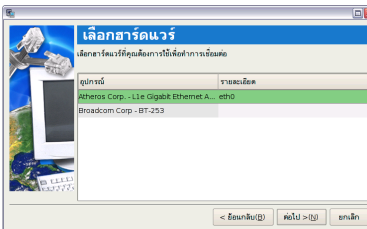
2. คลิก **สร้าง** เพื่อสร้างการเชื่อมต่อกับเครือข่าย



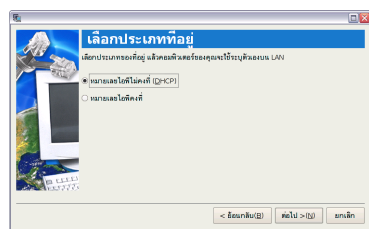
3. เลือกชนิดของการเชื่อมต่อที่คุณกำลังใช้อยู่ แล้วคลิก **ถัดไป**



4. เลือกฮาร์ดแวร์ที่คุณต้องการใช้เพื่อทำการเชื่อมต่อ และคลิก **ถัดไป**

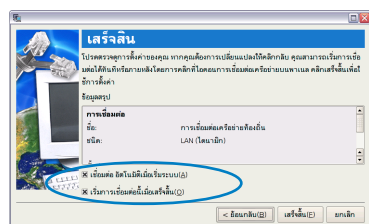


5. เลือกตัวเลือกแรก ที่อยู่ IP แบบไดนามิก (DHCP) แล้วคลิก **ถัดไป**



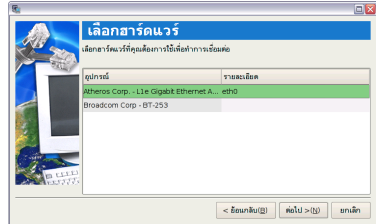
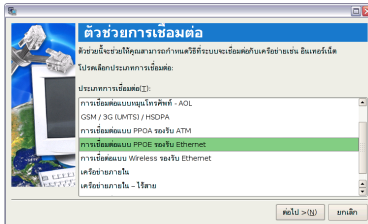
6. ใส่ชื่อสำหรับการเชื่อมต่อนี้ แล้วคลิก **ถัดไป**

7. คลิก **เสร็จสิ้น** เพื่อใช้การตั้งค่าหรือคลิก **ย้อนกลับ** เพื่อทำการเปลี่ยนแปลง คลิกที่กล่อง **เชื่อมต่ออัตโนมัติเมื่อเริ่มต้นระบบ** หรือหน้าต่าง **เชื่อมต่อเมื่อเสร็จสิ้น** ตามความต้องการของคุณ

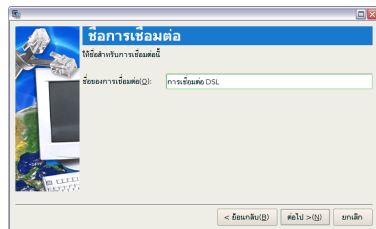
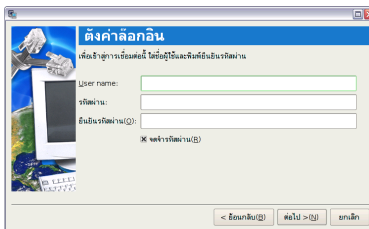


โปรโตคอลแบบจุดต่อจุดผ่านอีเธอร์เน็ต (PPPoE)

1. ทำตามขั้นตอนที่ 1-2 ของการใช้ IP แบบคงที่ซ้ำ เพื่อเริ่มการกำหนดค่าเครือข่าย PPPoE
2. เลือกชนิดของการเชื่อมต่อที่ 3. เลือกยี่ห้อแรมที่คุณต้องการ
คุณกำลังใช้อยู่ แล้วคลิก
ถัดไป
3. เลือกยี่ห้อแรมที่คุณต้องการ
ใช้เพื่อทำการเชื่อมต่อ และ
คลิก ถัดไป



4. ป้อนชื่อผู้ใช้และรหัสผ่าน และ 5. ใส่ข้อมูลสำหรับการเชื่อมต่อ
คลิก ถัดไป.
5. ใส่ข้อมูลสำหรับการเชื่อมต่อ
แล้วคลิก ถัดไป



6. คลิก **เสร็จสิ้น** เพื่อใช้การตั้งค่าหรือคลิก **ย้อนกลับ** เพื่อทำการเปลี่ยนแปลง

