

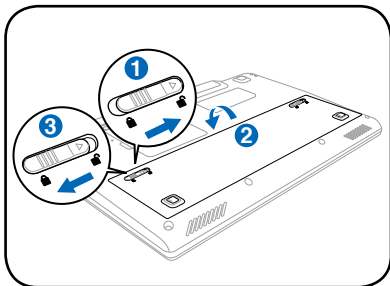


易电脑快速使用指南

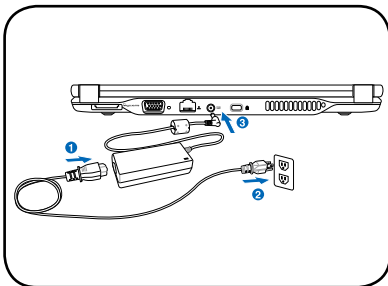
启动

在本快速使用指南中，以简明的图标来说明如何使用您的易电脑，您可以参考用户手册来获得更详细、完整的使用方法。

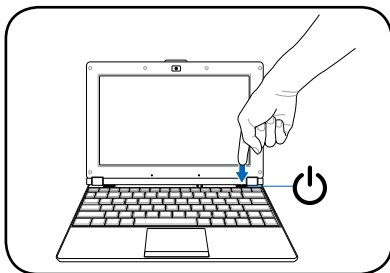
1. 安装电池。



2. 接上电源。



3. 启动。







- 请使用 Eee PC 专用的电源供应器。
- 在您第一次使用易电脑之前，请先将电池的电量充饱，以延长电池的使用寿命。第一次使用前，请务必充电满八小时。



当您将屏幕打开的时候，请不要将屏幕用力往下/往后压，这么做可能会导致屏幕与键盘中间的转轴断裂。此外，要移动您的易电脑时，请勿握住屏幕将电脑拿起。

状态指示灯


状态指示灯用来显示硬件/软件的使用状态。

-  充电指示灯
-  固态硬盘读写指示灯
-  大写键盘锁定指示灯
-  无线网络/蓝牙指示灯

关机

请依照以下步骤来关闭您的易电脑。

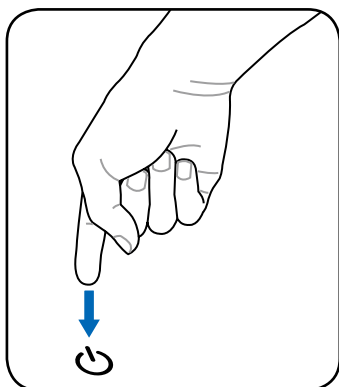
A.

1. 点击任务栏上的关机图标 ；
或是点击 设定 标签页 > 快速关机；
或直接按下电脑的电源开关。
2. 从弹出的窗口中点击 关机。
3. 点击 确定 即可关机。



B.

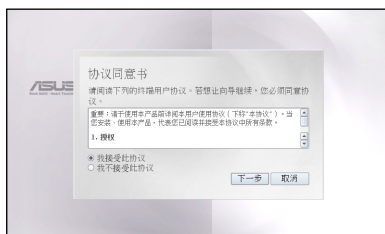
按住电脑的电源按钮直到电脑关机为止。



首次启动

当您第一次开始使用易电脑时，启动之后会自动运行「首次启动向导」，引导您建立个人化设定与输入一些简单的基本数据。请依照以下的步骤来完成初始化设定。

1. 第一次启动会出现授权条款版权说明，点击 我接受此协议，然后按 下一步。



2. 输入您的用户名称。按 下一步。
3. 依照屏幕上的指示来完成设定。



易电脑支持安装 Windows XP 操作系统，请参考用户手册的详细说明来安装 Windows XP Service Pack 2 32-bit 操作系统。



输入法



- 您可以直接点击屏幕下方任务栏上的键盘图标来选择其他的输入法。




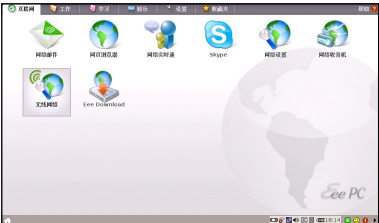
- 您也可以按下 <Ctrl> + <Space bar> (空白键) 在中/英文输入法之间切换。
- 当您切换至中文输入法时，可以按下 <Ctrl> + <Shift>，依照您的需求选择想要使用的中文输入法。

设定网络连接

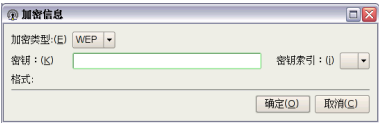
无线网络连接设定

1. 请先确认是否已开启无线网路功能，若是启动后没有自动侦测到无线网络，则先按下  +  (<Fn> + <F2>) 来启动无线网络功能。

2. 在 互联网 标签页中点击 无线网络。
- 或是在任务栏的无线网络图标
 上用鼠标点二下。



4. 当要与该网络节点连接的时候，
可能需要输入密码。



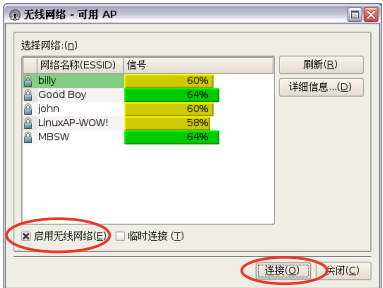
6. 连接建立完成后，在任务栏上还可以看到无线网络的信号强度图标。



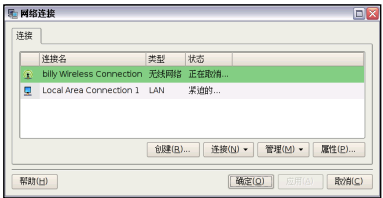
3. 从搜寻到的网络清单中选择想要连接的网络，然后点击 连接 来建立连接。



请确认 启用无线网络 项目已经勾选。



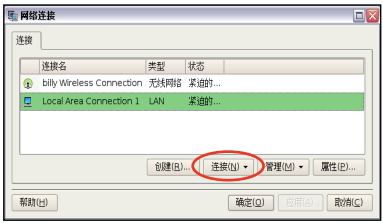
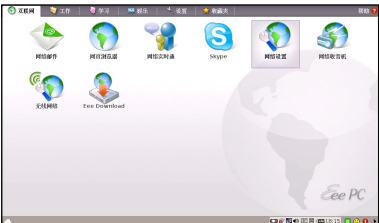
5. 当连接建立完成后，就会出现在网络连接清单中。



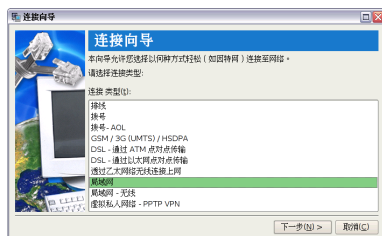
局域网

使用静态 IP：

1. 在 互联网 标签页中点击 网络设置 来设置您的网络连接。
2. 点击 创建 启动连接向导来创建一个新的连接。



3. 选择想要使用的连接类型，然后点击 下一步。



4. 勾选 静态 IP 地址，点击 下一步。



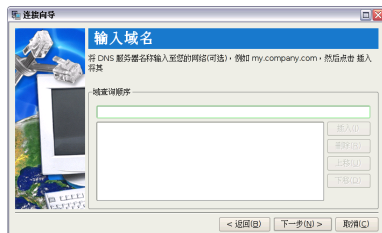
5. 输入 IP 地址、子网掩码、网关。请向您的网络服务供应商取得正确的 IP 设定数据。



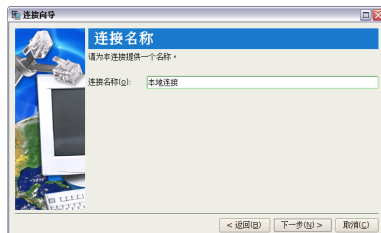
6. 在 DNS 设定部份通常不需要自行输入设定地址，若是您想要自行设定 DNS 与 WINS 地址，在 DNS 服务器输入首选、备选与 WINS 的地址。请向您的网络管理器取得正确的 IP 设定数据。



7. 输入 DNS 网域名称，或是也可以直接点击 下一步。



8. 为您的连接网络输入名称，然后点击 下一步。

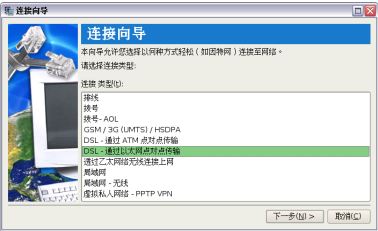


9. 设定完成后则点击 完成，若要变更设定则点击 返回。

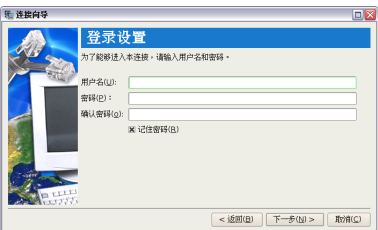


以太网点对点传输 (Point-to-Point Protocol over Ethernet, PPPoE)

1. 依照「使用静态 IP」的步骤 1~2 来开始建立一个使用 PPPoE 网络连接设定。
2. 选择想要使用的连接类型，然后点击 下一步。
3. 选择想要用来建立连接的硬件设备，然后点击 下一步。



4. 输入用户名称与密码，然后点击 下一步。
5. 在连接名称栏位输入您自定义的网络名称，然后点击 下一步。



6. 设定完成后则点击 完成，若要变更设定则点击 返回。



[illegible]