

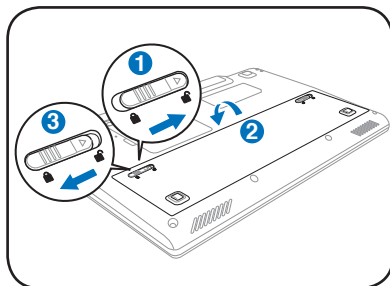


**Έκδοση Windows® XP**  
**Οδηγός Γρήγορης Χρήσης**

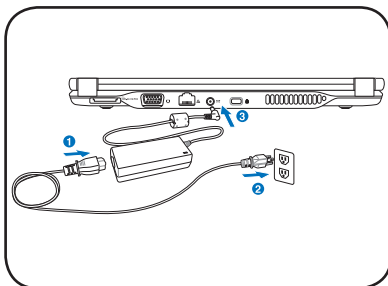
## Ενεργοποίηση του Eee PC

Οι ακόλουθες αποτελούν μόνο σύντομες οδηγίες χρήσης του Eee PC. Διαβάστε το πλήρες εγχειρίδιο για περισσότερες λεπτομέρειες.

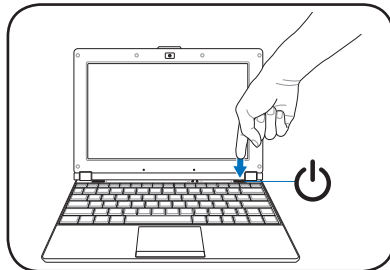
### 1. Εγκαταστήστε τη μπαταρία



### 2. Συνδέστε το μετασχηματιστή ρεύματος AC



### 3. Ενεργοποιήστε το Eee PC



Μπορεί να προκληθεί βλάβη εάν χρησιμοποιήσετε διαφορετικό μετασχηματιστή για την τροφοδοσία του Eee PC. Ενδέχεται να προκληθεί ζημιά τόσο στη μπαταρία (-ες) όσο και στο Eee PC αν ο μετασχηματιστής AC-DC έχει πάθει βλάβη.



Όταν ανοίγετε την οθόνη μην την πιέζετε τελείως προς τα κάτω γιατί μπορεί να σπάσουν οι στροφοείς! Μην σηκώνετε ποτέ το Eee PC από την οθόνη!



Φορτίστε πλήρως τη μπαταρία πριν από την πρώτη χρήση και όποτε έχει εξαντληθεί για να αυξήσετε τη διάρκεια ζωής της μπαταρίας.

## Ενδείξεις κατάστασης

Οι ενδείξεις κατάστασης υποδεικνύουν διάφορες συνθήκες του υλικού/λογισμικού.



Ένδειξη φόρτισης μπαταρίας



Ένδειξη Capital Lock



Ένδειξη κατάστασης σταθερού σκληρού δίσκου (SSD)

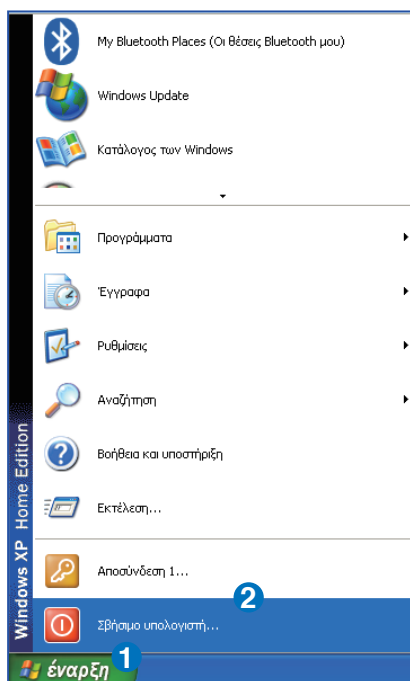


Ένδειξη Ασύρματου δικτύου/Bluetooth

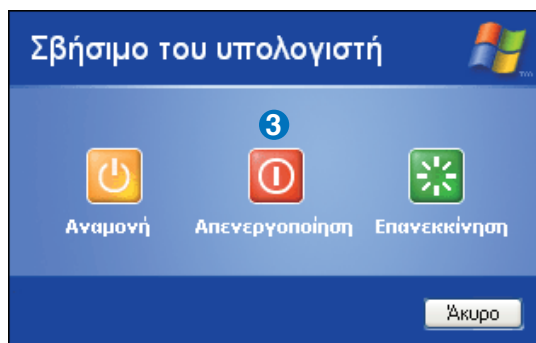
## Απενεργοποίηση του Eee PC (OFF)

Ακολουθήστε τις παρακάτω οδηγίες για να απενεργοποιήσετε το Eee PC.

1. Κάντε κλικ στο κουμπί **έναρξη** στην κάτω αριστερή γωνία της επιφάνειας εργασίας για να εμφανιστεί το μενού έναρξης.
2. Επιλέξτε **Σβήσιμο υπολογιστή...** από τη λίστα.



3. Επιλέξτε **Απενεργοποίηση** για να απενεργοποιήσετε το Eee PC.




## Εκκίνηση για πρώτη φορά



Την πρώτη φορά που θα εκκινήσετε το Eee PC, θα ξεκινήσει αυτόματα ο Οδηγός Windows και θα σας καθοδηγήσει στη ρύθμιση των προτιμήσεών σας και σε ορισμένες βασικές πληροφορίες. Ακολουθήστε τις οδηγίες που εμφανίζονται στην οθόνη για να ολοκληρώσετε την αρχικοποίηση.

## Διαμόρφωση δικτυακής σύνδεσης

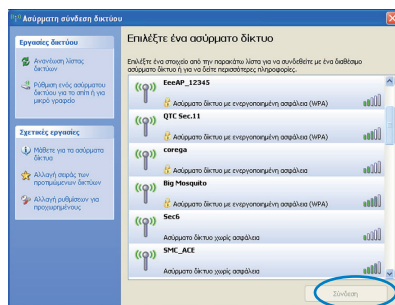
### Ασύρματη δικτυακή σύνδεση

1. Κάντε διπλό κλικ στο εικονίδιο ασύρματου δικτύου  στη γραμμή εργασιών του λειτουργικού συστήματος.



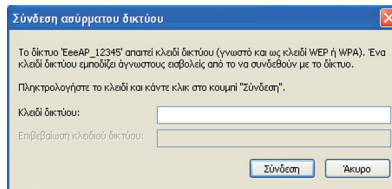
Εάν το εικονίδιο ασύρματης σύνδεσης δεν εμφανίζεται στη γραμμή εργασιών. Ενεργοποιήστε τη λειτουργία ασύρματου LAN πατώντας  +  (<Fn> + <F2>) πριν από τη διαμόρφωση της ασύρματης σύνδεσης δικτύου.

2. Επιλέξτε από τη λίστα το ασύρματο σημείο πρόσβασης στο οποίο θέλετε να συνδεθείτε και κάντε κλικ στην επιλογή **Σύνδεση** για να δημιουργήσετε τη σύνδεση.

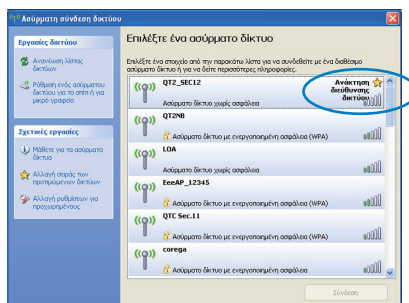


Εάν δεν μπορείτε να βρείτε το σημείο πρόσβασης που επιθυμείτε, κάντε κλικ στο **Ανανέωση λίστας δικτύων** στο αριστερό παράθυρο και κάντε ξανά αναζήτηση στη λίστα.

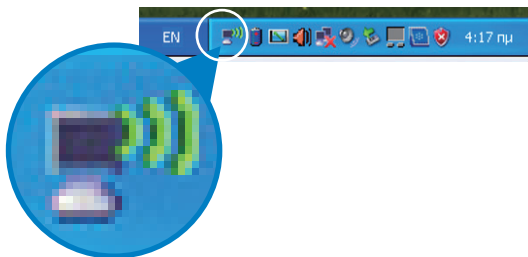
- Κατά τη σύνδεση, ίσως σας ζητηθεί να εισάγετε κωδικό πρόσβασης για την σύνδεση στο ασύρματο δίκτυο.





- Αφού δημιουργηθεί η σύνδεση, η σύνδεση αυτή θα εμφανιστεί στη λίστα.



- Μπορείτε να δείτε το εικονίδιο ασύρματου δικτύου στη γραμμή εργασιών του λειτουργικού συστήματος.




Το εικονίδιο ασύρματης σύνδεσης εξαφανίζεται όταν πατήσετε  +  (<Fn> + <F2>) για απενεργοποίηση της λειτουργίας WLAN.

## Τοπικό δίκτυο

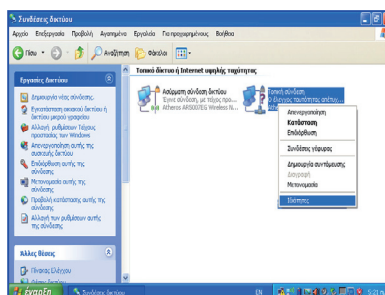
Για να συνδεθείτε σε ενσύρματο δίκτυο, ακολουθήστε τις παρακάτω οδηγίες:

### Χρήση δυναμικής διεύθυνσης IP (dynamic IP):

1. Κάντε δεξί κλικ στο εικονίδιο του δικτύου με κίτρινο τρίγωνο προειδοποίησης  στη γραμμή εργασιών των Windows® και επιλέξτε **Open Network Connections** **Άνοιγμα συνδέσεων δικτύου**.

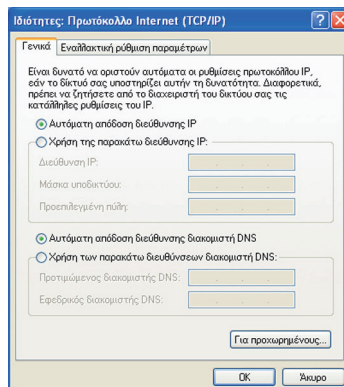
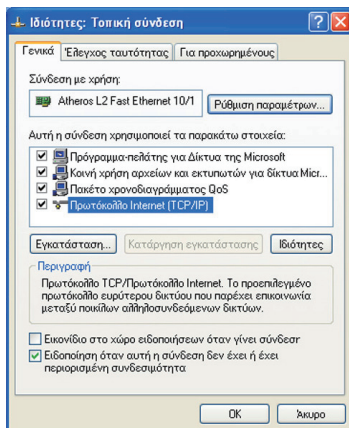


2. Κάντε δεξί κλικ στο **Τοπική σύνδεση** και επιλέξτε **Ιδιότητες**.

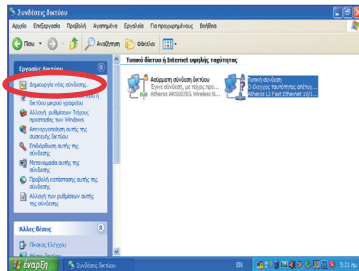


3. Επισημάνετε το **Πρωτόκολλο Internet (TCP/IP)** και κάντε κλικ στο κουμπί **Ιδιότητες**.

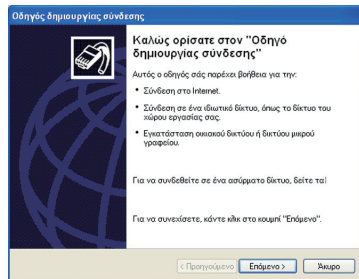
4. Επιλέξτε την πρώτη επιλογή **Αυτόματη απόδοση διεύθυνσης IP** κατόπιν επιλέξτε **OK**.



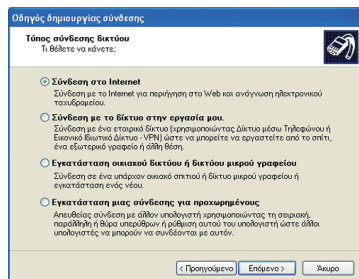
5. Κάντε κλικ στο **Δημιουργία νέας σύνδεσης** για να εκκινήσει ο Οδηγός Νέας Σύνδεσης.



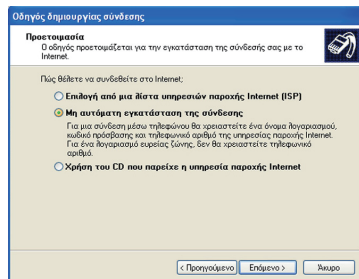
6. Κάντε κλικ στο **Επόμενο**.



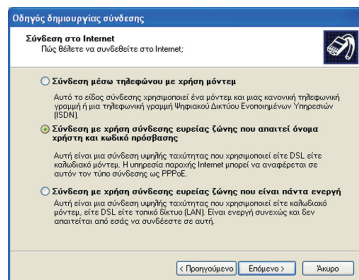
7. Επιλέξτε **Σύνδεση στο Internet** και κάντε κλικ στο **Επόμενο**.



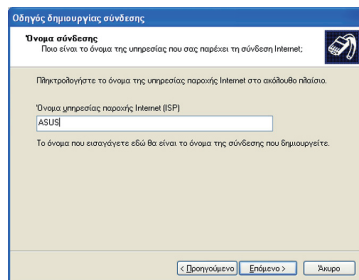
8. Επιλέξτε **Μη αυτόματη εγκατάσταση της σύνδεσης**.



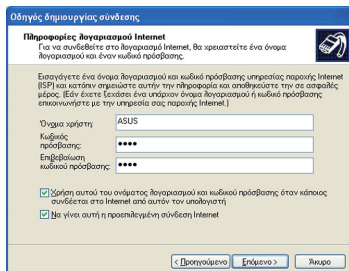
9. Επιλέξτε τον τύπο της σύνδεσής σας και κάντε κλικ στο **Επόμενο**.



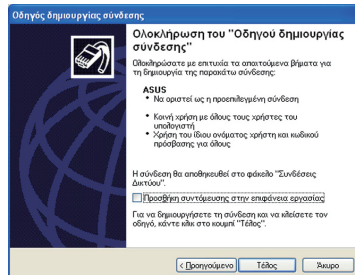
10. Εισάγετε το Όνομα του ISP σας και κάντε κλικ στο **Επόμενο**.



11. Εισάγετε το όνομα χρήστη και τον κωδικό πρόσβασης. Κάντε κλικ στο **Επόμενο**.



12. Κάντε κλικ στο **Τέλος** για έξοδο από τη διαμόρφωση.



13. Εισάγετε το όνομα χρήστη και τον κωδικό πρόσβασης. Κάντε κλικ στο **Σύνδεση** για σύνδεση στο Διαδίκτυο.



## Χρήση στατικής διεύθυνσης IP (static IP):

1. Επαναλάβετε τα βήματα 1-3 της ενότητας 'Χρήση δυναμικής διεύθυνσης IP' για να ξεκινήσετε τη δικτυακή διαμόρφωση με στατική διεύθυνση IP:
2. Επιλέξτε τη δεύτερη επιλογή **Χρήση της ακόλουθης διεύθυνσης IP**.
3. Εισάγετε τη διεύθυνση IP, τη Μάσκα υποδικτύου και την Πύλη από τον πάροχο των υπηρεσιών σας.
4. Εάν χρειαστεί, εισάγετε τη διεύθυνση του διακομιστή DNS και εναλλακτική διεύθυνση.
5. Αφού εισάγετε όλες τις σχετικές τιμές, κάντε κλικ στο **OK** για να δημιουργήσετε τη δικτυακή σύνδεση.



Επικοινωνήστε με τον πάροχο των διαδικτυακών υπηρεσιών σας (ISP) εάν έχετε προβλήματα κατά τη σύνδεσή σας στο δίκτυο.