



K4051

Eee PC

Windows® XP Edition

빠른 시작 안내 설명서

15G06Q051090

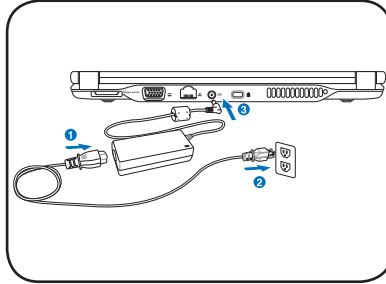
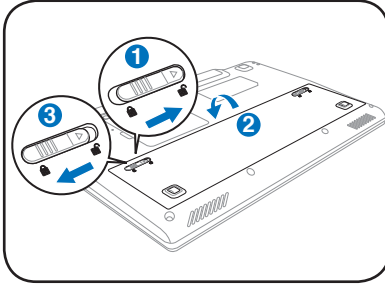




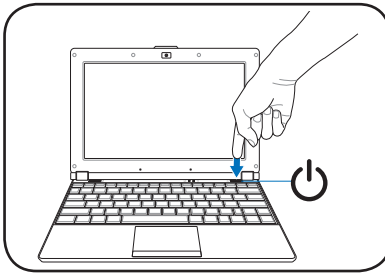
Eee PC 전원 켜기

본 설명서는 Eee PC 사용을 위한 간단한 설명만을 제공합니다.
보다 자세한 정보는 사용자 설명서를 참고해 주십시오.

1. 배터리 팩을 설치해 주십시오.
2. AC 전원 어댑터를 연결해 주십시오.



3. Eee PC를 켜 주십시오.



기타 어댑터를 사용하거나 올바르게 연결된 AC-DC 어댑터를 사용할 경우에 Eee PC는 물론 배터리 팩에 손상을 줄 수 있습니다.




디스플레이 패널을 열 경우 너무 강한 힘을 주면, 힌지가 부러질 수 있습니다! Eee PC의 디스플레이 패널을 잡고 본체를 이동하지 마십시오.



첫 사용시 배터리를 완전히 충전시켜 주십시오. 배터리의 수명을 늘리기 위해 매 사용시마다 배터리가 완전히 방전될 때까지 사용해 주십시오.

상태 표시등

상태 표시등은 하드웨어/소프트웨어의 다양한 상태를 나타냅니다.

 배터리 충전 표시등

 SSD 표시등



대문자 잠금 표시등



무선/Bluetooth 표시등





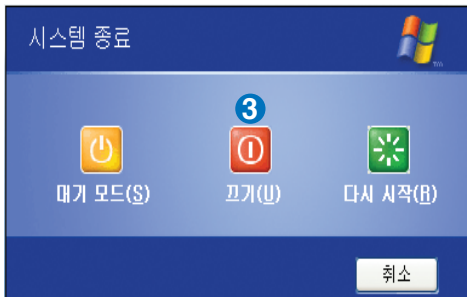
Eee PC 시스템 종료하기

Eee PC를 종료하려면 아래의 지시사항을 따라 주십시오.

1. 데스크탑 화면의 왼쪽 아래에 있는 **시작** 버튼을 클릭하면 시작 메뉴가 나타납니다
2. 오른쪽의 **컴퓨터 끄기** 버튼을 클릭해 주십시오.



3. **끄기**를 클릭하여 Eee PC를 종료할 수 있습니다.






시스템 시작하기



처음으로 Eee PC를 시작할 경우 Windows 마법사가 자동으로 실행되어 사용자에게 일부 기본적인 정보를 제공함과 동시에 기본 설정을 구성하도록 합니다. 마법사의 지시사항에 따라 초기화를 완료해 주십시오.

네트워크 연결 구성

무선 네트워크 연결

1. OS 작업 표시줄의 X 표시된 무선 네트워크 아이콘 를 더블 클릭해 주십시오.



작업 표시줄에 무선 네트워크 연결 아이콘이 나타나지 않으면, 무선 네트워크 연결 구성 전,  +  (<Fn> + <F2>) 키를 눌러 무선 LAN 기능을 활성화해 주십시오.

2. 목록에서 연결하려는 무선 액세스 포인트를 선택하고, **연결** 버튼을 클릭하여 연결을 생성해 주십시오.

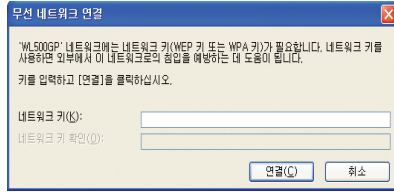


원하는 액세스 포인트를 목록에서 찾을 수 없다면, 왼쪽에서 **네트워크 목록 새로 고침**을 선택하여 목록을 갱신해 주십시오.

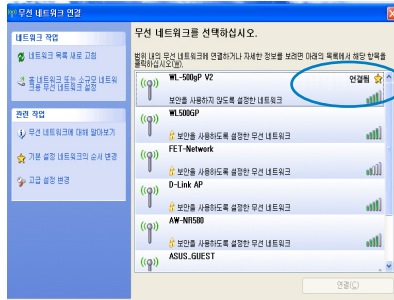




3. 연결을 위해 비밀번호를 입력해 주십시오.





4. 연결이 생성되면, 목록에 연결됨이라는 메시지가 나타납니다.



5. OS 작업 표시줄에서 무선 네트워크 아이콘을 볼 수 있습니다.



 +  (<Fn> + <F2>) 키를 눌러 WLAN 기능을 비활성화하면, 무선 연결 아이콘이 사라집니다.




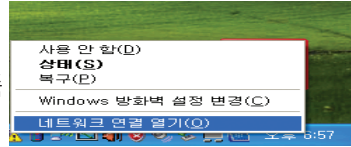


LAN (로컬 영역 네트워크)

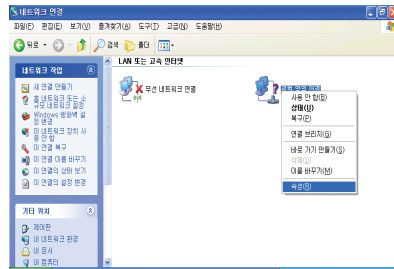
유선 네트워크를 생성하려면, 아래 지시사항을 따라 주십시오:

유동 IP 사용하기:

1. Windows® 작업 표시줄에 노란색 삼각형 마크 가 표시된 네트워크 아이콘을 마우스 오른쪽 버튼으로 클릭하고, **네트워크 연결 열기**를 선택해 주십시오.

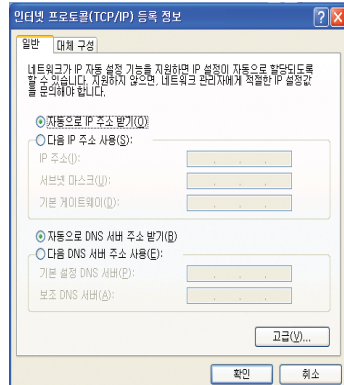
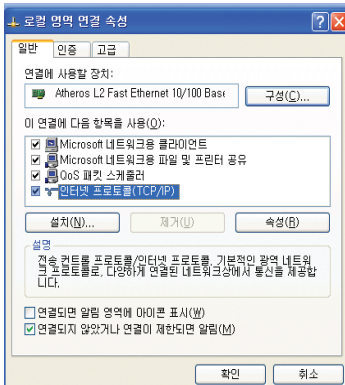


2. **로컬 영역 연결**에 마우스 오른쪽 버튼을 클릭하고, **속성**을 선택해 주십시오.



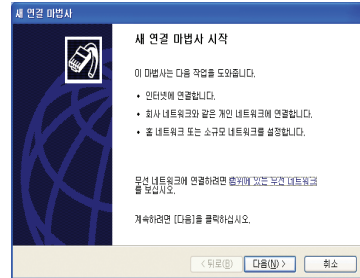
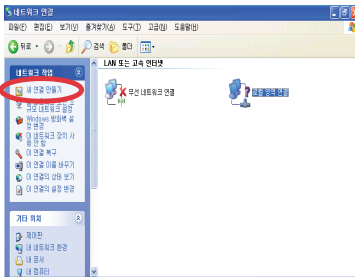
3. **인터넷 프로토콜(TCP/IP)**가 선택된 상태에서 **속성** 버튼을 클릭해 주십시오.

첫번째 옵션 **자동으로 IP 주소 받기**를 선택하고, **확인** 버튼을 눌러 구성을 완료해 주십시오.

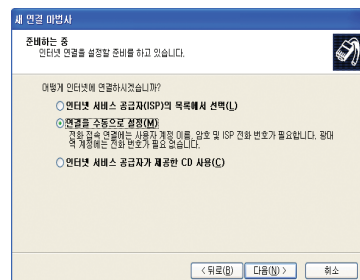
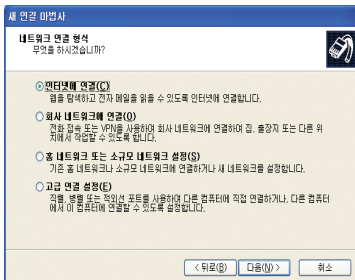




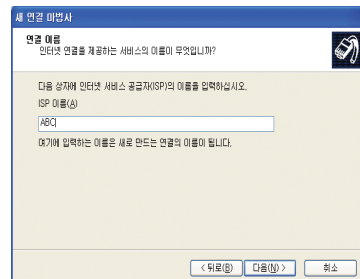
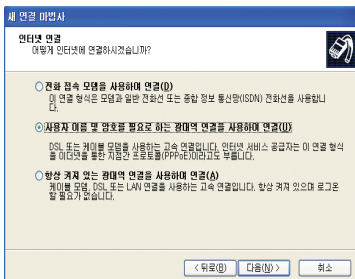
5. 새 연결 만들기를 클릭하면, 6. 다음을 클릭해 주십시오.
새 연결 마법사가 시작됩니다.



7. 인터넷에 연결을 선택하고, 8. 연결을 수동으로 설정 항목을 선택해 주십시오.



9. 연결 방식을 선택하고, 다음을 10. ISP의 이름을 입력하고, 다음을 클릭해 주십시오.





11. 사용자 이름과 암호를 입력하고, 다음을 클릭해 주십시오.
12. 구성을 완료하고, 마침을 클릭해 주십시오.

New Connection Wizard

Internet Account Information
You will need an account name and password to sign in to your Internet account.

Type an ISP account name and password, then write down this information and store it in a safe place. (If you have forgotten an existing account name or password, contact your ISP.)

User name: ASUS

Password: *****

Confirm password: *****

☒ Use this account name and password when anyone connects to the Internet from this computer.

☒ Make this the default Internet connection.

< Back Next > Cancel

New Connection Wizard

Completing the New Connection Wizard

You have successfully completed the steps needed to create the following connection:

ABC

- Make this the default connection
- Share with all users of this computer
- Use the same user name & password for everyone

The connection will be saved in the Network Connections folder.

☐ Add a shortcut to this connection to my desktop

To create the connection and close this wizard, click Finish.

< Back Finish Cancel

13. 사용자 이름과 암호를 입력하고, 연결을 클릭하면 인터넷에 연결됩니다.

Connect ABC

User name: ASUS

Password: [To change the saved password, click here]

☒ Save this user name and password for the following users:

☐ Me only

☒ Anyone who uses this computer

Connect Cancel Properties Help

고정 IP 사용하기:

1. 유동 IP 사용하기의 단계 1~3을 실행해 주십시오.
2. 두번째 옵션 **다음 IP 주소 사용**을 선택해 주십시오.
3. 서비스 공급자가 제공한 IP 주소, 서브넷 마스크 및 기본 게이트웨이를 입력해 주십시오.
4. 필요하다면, 기본 설정 DNS 서버와 보조 DNS 서버의 주소를 입력해 주십시오.
5. 모든 관련 값을 입력한 후에 **확인** 버튼을 누르면 네트워크 연결이 생성됩니다.



네트워크에 연결하는데 문제가 발생하면, ISP (Internet Service Provider)에 문의해 주십시오.

