

Manuel Utilisateur du Clavier Pliable



Version: M

Date de Diffusion : 25/12/2002

Conformité aux Règlements

Cet équipement est conforme à l'article 15 des Règlements FCC. Son fonctionnement est sujet aux deux conditions suivantes: (1) Cet appareil ne doit pas provoquer d'interférences néfastes, et (2) Cet équipement doit accepter toutes les interférences reçues, y compris celles pouvant provoquer un fonctionnement indésirable.

Règlement FCC

Testé conforme

Cet équipement a été testé et reconnu conforme aux limites des appareils numériques de classe B, conformément à l'article 15 du règlement FCC. Ces limites sont conçues pour fournir une protection raisonnable contre les interférences néfastes en installation résidentielle. Cet équipement génère, utilise et émet de l'énergie radio-fréquence et, s'il n'est pas installé et utilisé en accord avec les instructions, peut provoquer des interférences dans les communications radio. Cependant, il n'y a aucune garantie que des interférences ne se produiront pas dans une installation particulière. Si cet équipement provoque des interférences néfastes pour la réception de la radio ou de la télévision, ce qui peut être déterminé en éteignant puis en rallumant l'appareil, l'utilisateur est encouragé à tenter de corriger les interférences par une ou plusieurs des mesures suivantes:

- Réorienter ou déplacer l'antenne de réception.
- Augmenter la séparation entre l'équipement et le récepteur
- Eloignez l'ordinateur du récepteur.
- Connecter l'équipement sur un circuit différent de celui sur lequel le récepteur est branché.

Table des Matières

Introduction

Spécifications du Clavier Pliable	1
---	---

Ouverture et Fermeture du Clavier

Ouverture du Clavier pliable.....	2
Fermeture du Clavier pliable	3
Fonction de Charge Optionnelle.....	4

Installation et Suppression de Pilote du Clavier

Installer le Pilote du Clavier	5
--------------------------------------	---

Personnalisation de Votre Clavier

Configurer le Clavier	8
Touches de Combinaison	10
Assignment des Touches de Raccourci	12

Questions Fréquemment Posées

13

Support Technique.....

15

Introduction

Le clavier pliable n'est pas seulement un concept mécanique intelligent mais aussi un appareil de saisie très pratique et portable pour votre PC de poche. Nous espérons qu'il vous apportera le plaisir de la saisie.

Spécifications du Clavier Pliable

Poids: 200 grammes

Tolérance de température: 70 ° C

Consommation électrique:

En fonctionnement: 1 mA

En attente: 1 μ A

Vous pouvez bénéficier de nombreux avantages apportés par le clavier pliable :

Connexion facile avec votre PC de poche

Saisie de texte rapide dans votre ordinateur de poche

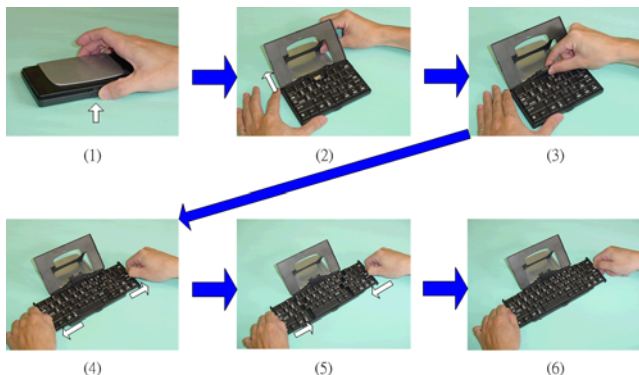
Accès rapide à vos applications favorites sur votre ordinateur de poche

Portabilité pratique

Touches de combinaison permettant un fonctionnement rapide

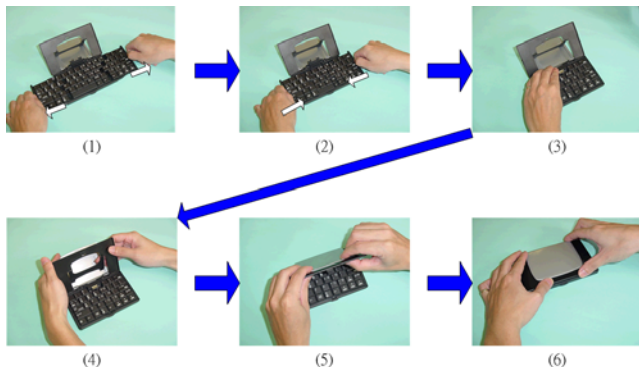
Ouverture et Fermeture du Clavier

Ouverture du Clavier Pliable



- Etape 1. Ouvrez le clavier en pressant le bouton. [Photo (1)]
- Etape 2. Soulevez le couvercle et le support jusqu'à ce qu'ils soient entièrement étendus. [Photo (2)]
- Etape 3. Relevez le support du connecteur du clavier dans une position totalement verticale. [Photo (3)]
- Etape 4. Tirez les parties gauche et droite du clavier jusqu'à ce que la partie du milieu s'ouvre. [Photo (4)]
- Etape 5. Poussez simultanément la partie gauche et la partie droite du clavier. [Photo (5), (6)]

Fermeture du Clavier Pliable



- Etape 1. Tirez légèrement les parties gauche et droite en les séparant du clavier. [Photo (1)]
- Etape 2. Poussez les parties gauche et droite vers le centre du clavier. La partie du milieu bougera automatiquement en descendant et laissera la place libre pour les parties gauche et droite. **NE PAS** appuyer sur la partie centrale. [Photo (2)]
- Etape 3. Faites descendre la tête du connecteur du clavier jusqu'elle soit alignée avec le clavier. [Photo (3)]
- Etape 4. Tirez le couvercle et le support simultanément. [Photo (4)]
- Etape 5. Verrouillez le couvercle sur le boîtier supérieur. [Photo

(5)]

Etape 6. Pressez le couvercle jusqu'à ce qu'il se ferme. [Photo

(6)]

Fonction de Charge Optionnelle



Pour charger votre Pocket PC lorsqu'il est connecté au clavier pliant, connectez la fiche CC de l'adaptateur CA à la *fiche intermédiaire* (voir illustration), puis connectez la fiche intermédiaire dans la prise située sur le côté gauche du clavier.

Installation et Suppression de Pilote du Clavier

Installer le Pilote du Clavier

Veuillez suivre les étapes ci-dessous:

- 1) Vérifiez tout d'abord la section "Avant l'Installation".
- 2) Installez le pilote puis lancez le logiciel
- 3) Connectez le clavier à l'ordinateur de poche.

Avant l'Installation




Veuillez désactiver toutes les autres applications de clavier que vous avez installées sur votre ordinateur de poche pour éviter les conflits.

Assurez-vous qu'il y a au moins 100 kb de mémoire disponible pour installer le pilote (450 Kb pour un ordinateur de poche Japonais).

Etape 1: Installer le pilote

1. Connectez l'ordinateur de poche à un ordinateur à l'aide du connecteur ou câble.
2. Etablissez la connexion entre l'ordinateur et l'ordinateur de poche en utilisant Microsoft ActiveSync



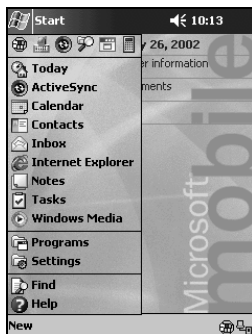
3. Insérez le CD/Disquette dans le lecteur de CD-ROM/ Disquette.
4. Le processus d'installation débutera automatiquement si le lecteur de CD-ROM est réglé en mode exécution automatique, veuillez suivre les instructions à l'écran pour installer le logiciel. Dans le cas contraire, vous devrez suivre les étapes 5-7 pour installer le pilote manuellement.
5. Cliquez deux fois sur l'icône **Poste de Travail**  , puis choisissez votre lecteur de CD-ROM  / lecteur de disquette. 
6. Choisissez le répertoire qui contient la version du pilote que vous voulez installer dans la langue appropriée.
7. Exécutez **Setup.exe** dans ce répertoire. Veuillez suivre la procédure à l'écran étape par étape.

Etape 2: Lancer le logiciel

1. Allumez le PC de poche.
 - 1-1 **Sélectionnez Démarrer>Paramètres pour désactiver la fonction Beam, car cette fonction utilise le même canal d'E/S du PDA que le pilote du clavier. L'un des deux doit donc être désactivé lorsque l'autre est activé, ceci signifie que si vous voulez utiliser la fonction Beam, vous devrez préalablement**

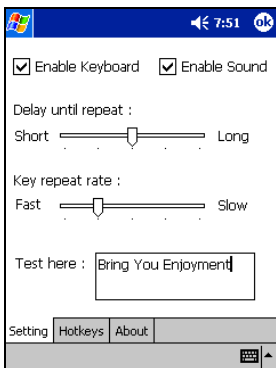
désactiver le pilote du clavier.

2. Sélectionnez **Démarrer > Programmes.**



3. Cliquez sur l'icône **Clavier Pliable** puis cochez la boîte à cocher **Activer le Clavier.**





Etape 3: Connecter le Clavier à l'ordinateur de poche

Placez le PC de poche avec le connecteur pour clavier sur le clavier. Faites glisser doucement et jusqu'au bout le PC de poche sur le connecteur.

Retirer le clavier

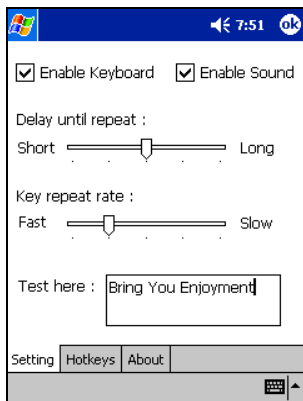
Pour déconnecter l'ordinateur de poche du clavier, tirez légèrement l'ordinateur de poche du connecteur.

Personnalisation de Votre Clavier

Configurer le Clavier

Vous pouvez avoir plusieurs types de saisie sur votre Clavier Pliable en le personnalisant:

1. Sur votre ordinateur de poche, cliquez sur l'icône **Clavier Pliable** et lancez-le.



2. Sélectionnez l'onglet **Paramètres**.
3. Cochez la boîte à cocher **Activer le Son** pour entendre un 'clic' chaque fois que vous pressez une touche.

Faites glisser l'indicateur **Délai avant répétition** pour prolonger ou raccourcir le temps d'attente du clavier avant de répéter une touche pressée. Le côté droit de l'échelle représente un délai plus long.




Faites glisser l'indicateur **Fréquence de répétition** pour accélérer ou ralentir le taux avec lequel le clavier affiche répétitivement une touche pressée. Le côté droit de l'échelle représente un taux de

répétition plus lent.

Cliquez dans la zone **Tester ici:** pour saisir des caractères au clavier.

Touches de Combinaison

Les touches du Clavier Pliable réalisent des fonctions supplémentaires lorsqu'elles sont pressées en respectant les combinaisons indiquées dans le tableau ci-dessous.

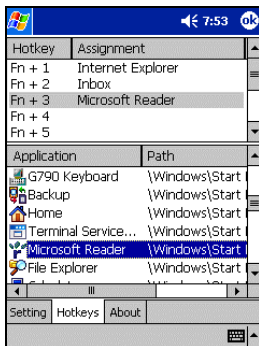
Combinaison de touches	Fonction
Shift + touche caractère	Caractère en majuscule
Shift + touche chiffre	Caractère situé en haut à droite sur la touche
	Menu Démarrer de l'ordinateur de poche
	Aujourd'hui
Fn + Q	Contacts
Fn + Z	Word
Fn + E	Excel
Fn + R	Calendrier
Fn + T	Tâches
Fn + Y	Remarques
Fn + A	Boîte de réception
Fn + 	Explorer

Fn + Verr Maj.	Mode Verr Num
Fn + Tab	Echap
Fn + Retour espace	Arrêt
Fn + touche de chiffre	Fonction de touche de raccourci
Fn + Entrée	OK
Fn + flèche haut	Vers la page précédente
Fn + flèche bas	Vers la page suivante
Fn + flèche gauche	Début
Fn + flèche droite	Fin
Ctrl + C	Copier
Ctrl + V	Coller
Ctrl + X	Couper
Ctrl + A	Sélectionner tout
Ctrl + Z	Annuler l'action
Shift + flèche droite	Sélectionne la zone à droite du curseur
Shift + flèche gauche	Sélectionne la zone à gauche du curseur
Shift + flèche haut	Sélectionne la zone au-dessus du curseur
Shift + flèche bas	Sélectionne la zone au-dessous du curseur

Assignment des Touches de Raccourci

Via les combinaisons de touche de raccourci Fn+0 à Fn+9, vous pouvez lancer diverses applications avec seulement peu de touches en suivant la procédure ci-dessous

1. Sur votre ordinateur de poche, cliquez sur l'application **Clavier Pliable** et lancez-la.
2. Sélectionnez l'onglet **Touches de raccourci**.



3. Dans le panneau supérieur, sélectionnez la combinaison de touche de raccourci que vous voulez configurer.
4. Dans le panneau inférieur, sélectionnez l'application que vous voulez assigner à la combinaison de touche de raccourci.
5. Cliquez sur le bouton **OK** situé en haut de l'écran pour effectuer l'assignation et fermer la fenêtre, et vous avez ainsi terminé

l'assignation des touches de raccourci.

Questions Fréquemment Posées

A) Comment faire pour désinstaller le pilote?

Sélectionnez **Démarrer > Paramètres > onglet Système > Supprimer les programmes**. Sélectionnez **Clavier Pliable** dans la liste des applications. Puis pressez le bouton **Redémarrer l'ordinateur de poche** pendant quelques secondes pour que vos nouveaux paramètres prennent effet.

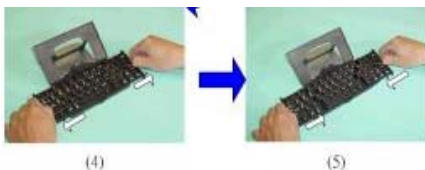
B) J'appuie une touche sur le clavier, mais le caractère ne s'enregistre pas.

Assurez-vous que le clavier est fermement connecté à l'ordinateur de poche. Si la connexion est correcte, **veuillez vérifier la fonction Beam dans Démarrer>Paramètres**, la fonction Beam doit être **désactivée**, dans le cas contraire, vous devrez supprimer le pilote du clavier dans le PC de poche puis le réinstaller.

C) Que dois-je faire si les cadres de gauche/droite bloquent la cadre central lorsque je ferme/ouvre le clavier; et puis-je continuer à ouvrir et fermer le clavier?

Si vous vous trouvez dans une telle situation, il vous suffit d'étendre

doucement mais complètement les cadres de gauche et de droite;
les cadres du milieu reviendront alors sur la position horizontale,
vous pouvez rouvrir et refermer le clavier.



Support Technique

Préparer les informations suffisantes ci-dessous vous permettra d'avoir une réponse plus rapide :

- 1) Modèle du clavier
- 2) Date de la facture d'achat
- 3) Numéro de série du clavier indiqué sur l'étiquette
- 4) Conditions dans lesquelles le problème s'est produit
- 5) Environnement logiciel que vous utilisez