

Foldable Keyboard

使用説明書



版本: M

Issue Date: Dec., 25, 2002

Regulatory Compliance

This device complies with Part 15 of the FCC Rules. Operation is subject to the following two conditions: (1) This device may not cause harmful interference, and (2) This device must accept any interference received, including interference that may cause undesired operation.

FCC statement

Tested to Comply

This equipment has been tested and found to comply with the limits of a Class B digital device, pursuant to Part 15 of the FCC Rules. These limits are designed to provide reasonable protection against harmful interference in a residential installation. This equipment generates, uses, and can radiate radio frequency energy and if not installed and used in accordance with the instructions, may cause harmful interference to radio communications. However, there is no guarantee that interference will not occur in a particular installation. If this equipment does cause harmful interference to radio or television reception, which can be determined by turning the equipment off and on, the user is encouraged to try to correct the interference by one or more of the following measures:

- Reorient or relocate the receiving antenna
- Increase the separation between the equipment and receiver
- Move the computer away from the receiver
- Connect the equipment into an outlet on a circuit different from that to which the receiver is connected.

目 錄

簡介

Foldable PDA Keyboard規格與優點.....	1
---------------------------------	---

開啓與收納鍵盤

開啓鍵盤.....	2
-----------	---

收納鍵盤.....	3
-----------	---

充電功能.....	4
-----------	---

安裝與移除驅動程式.....	5
----------------	---

爲你的鍵盤進行最佳化

設定你的鍵盤程式.....	8
---------------	---

複合鍵.....	10
----------	----

指定自用的快捷鍵.....	12
---------------	----

常見問題與解答.....	13
--------------	----

技術支援.....	14
-----------	----

使用說明書

簡介

Foldable Keyboard 不只是一部新穎設計、還是一部非常便利、可以隨處攜帶的鍵盤。希望您能在使用中得到相當的樂趣。

規格

重量:200 克

最高容忍溫度:攝氏七十度

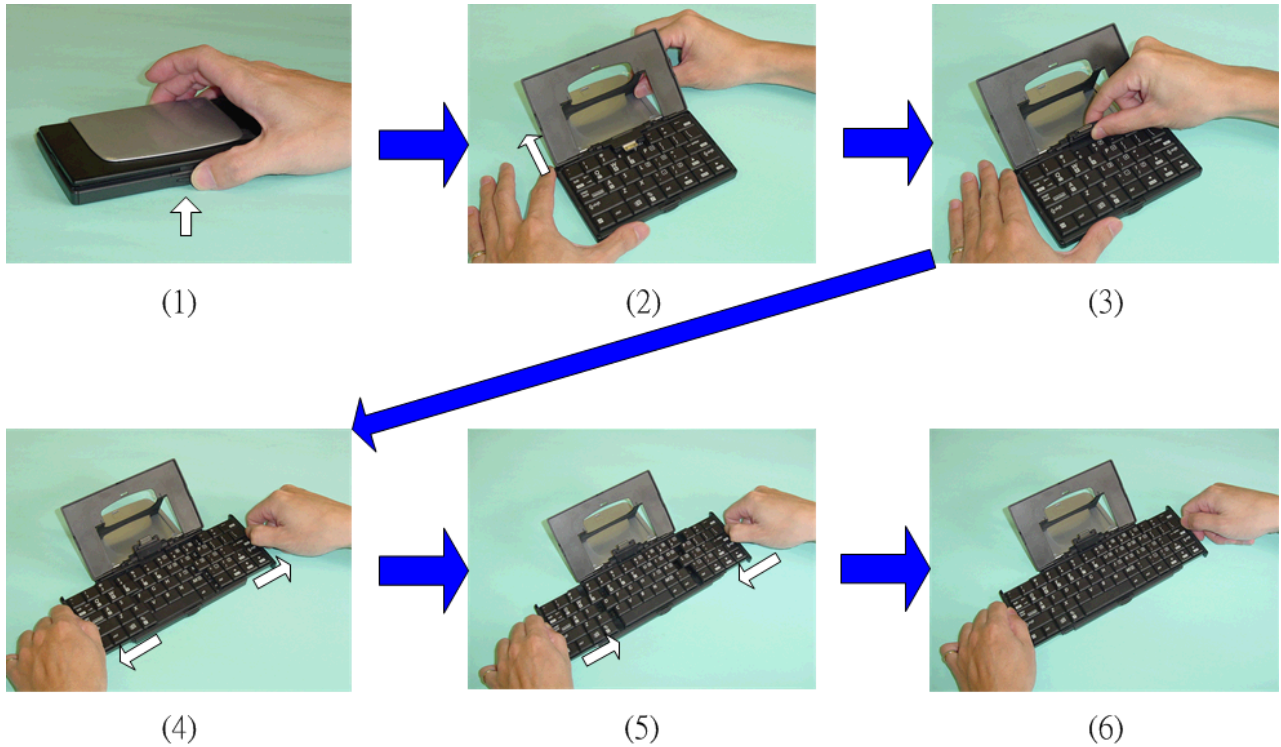
電流消耗: 工作時 0.5mA 休眠時 1 uA

使用本 **Foldable Keyboard**，你可以享受下列優點

- 簡易的與 Pocket PC 設備連結
- 快速的輸入
- 迅速的存取常用的程式
- 方便攜帶

開啓與收納鍵盤

開啓



Step 1. 按下按鈕，開啓背板。[圖(1)]

Step 2. 完全的打開背板/斜靠板與支撐臂。[圖(2)]

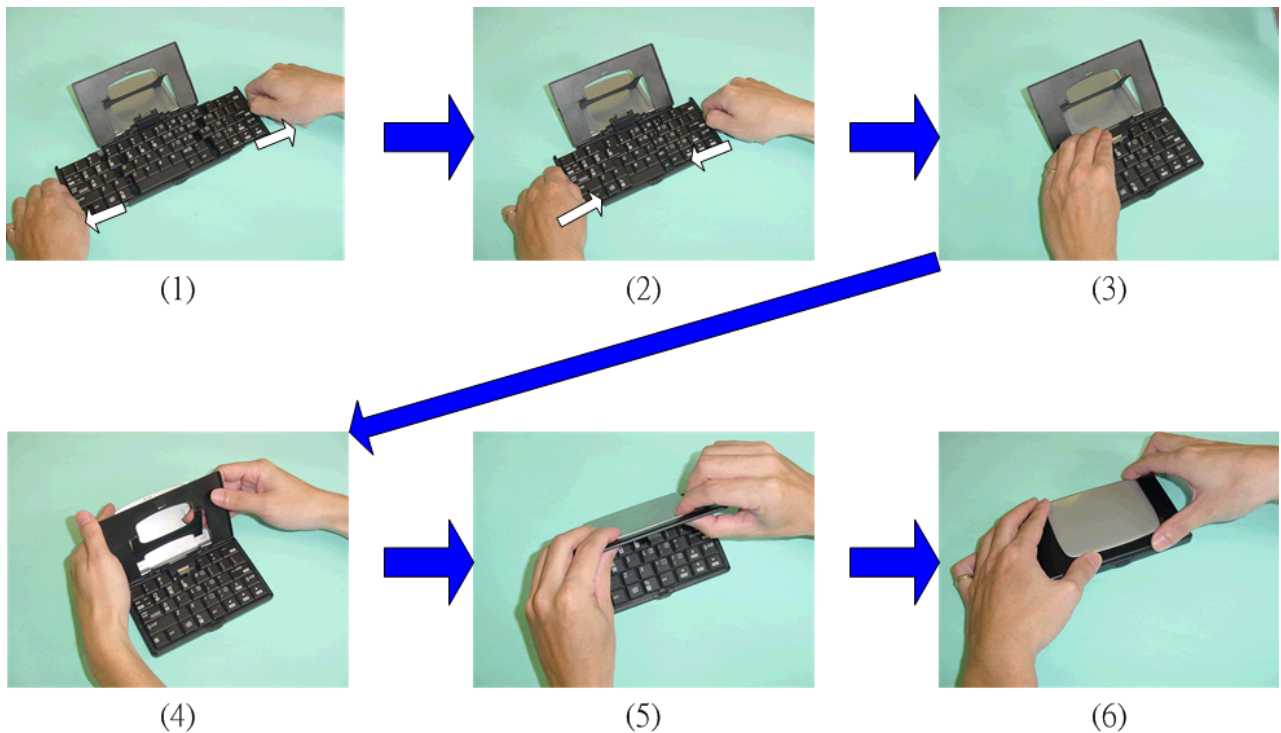
Step 3. 抬起連結頭。[圖(3)]

Step 4. 拉開鍵盤的左右部份至最底，中央的鍵盤部份會自動抬起。

[圖(4)]

Step 5. 中央部分完全抬起後，將兩側往中央推回。[圖(5)、(6)]

收納



Step 1. 輕輕的拉開鍵盤的左右部份。[圖(1)]

Step 2. 到底之後，往中間推，鍵盤的中央部份會自行下陷，請勿用手壓中間的部份。[圖(2)]

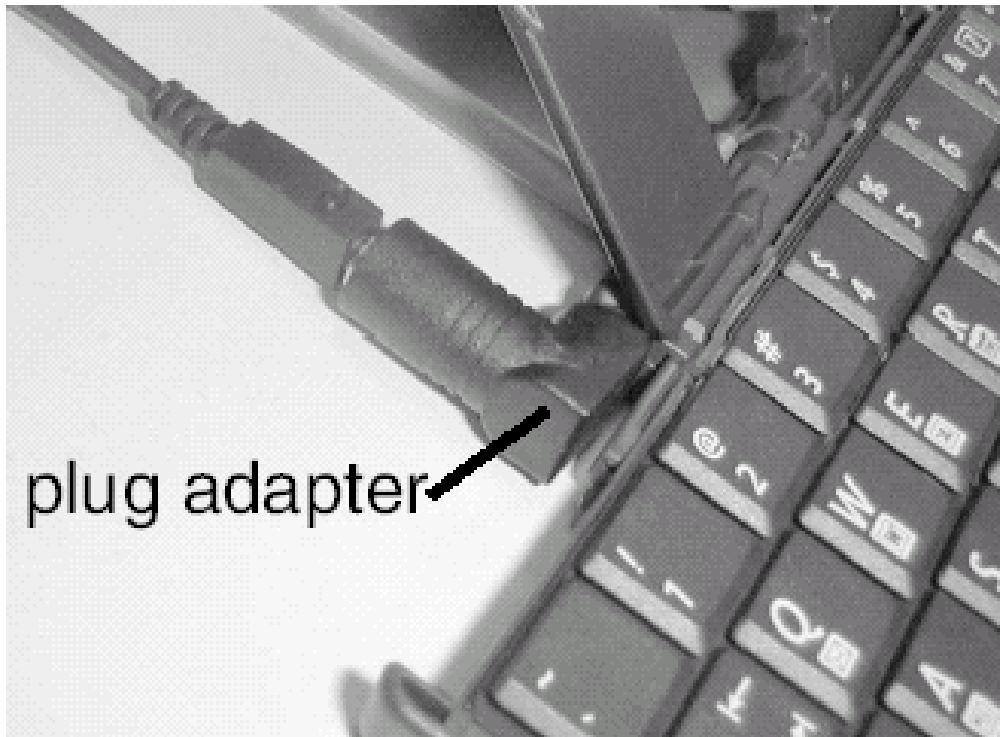
Step 3. 將連結頭的部份旋轉到水平。[圖(3)]

Step 4. 將支撐臂往內推，抬起斜靠板與背蓋。[圖(4)]

Step 5. 將斜靠板與背蓋結合扣好。[圖(5)]

Step 6. 將背蓋與斜靠板與鍵盤本體扣好。[圖(6)]

充電功能



您可透過包裝內附的轉接頭，將PDA充電器插在鍵盤左側的電源輸入孔，直接對PDA充電。

安裝與移除驅動程式

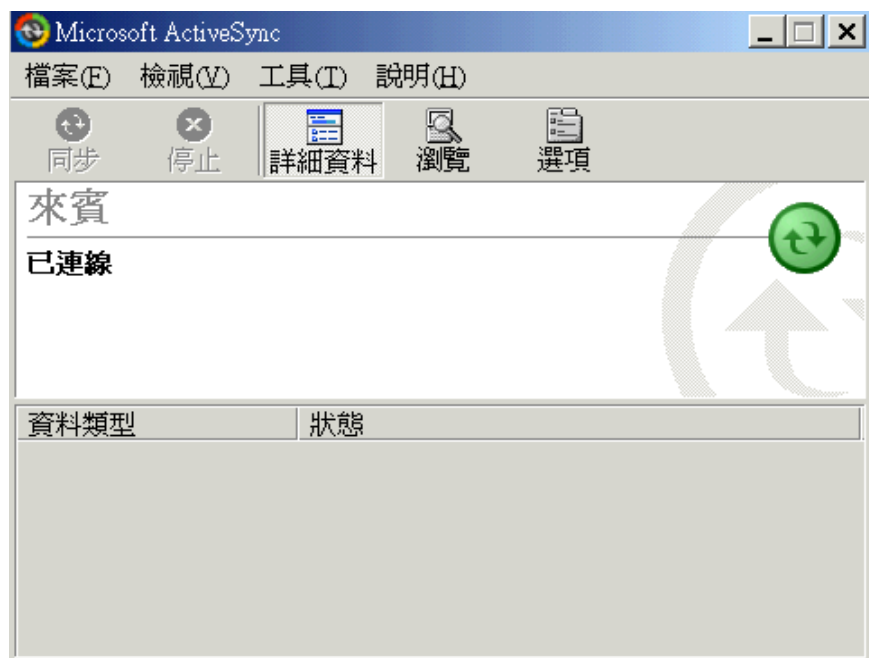
安裝之前

請確認在安裝本鍵盤驅動程式前先行關閉或移除在您Pocket PC設備中其它鍵盤程式，以避免發生程式間衝突。

請確認至少有100K的記憶體空間來安裝程式。

安裝驅動程式並連接PDA至Foldable鍵盤

- 1.透過Cradle或是纜線，將Pocket PC設備連結到您的電腦上。
- 2.透過微軟的ActiveSync程式，在Pocket PC設備與您的電腦中建立連結。



- 3.將驅動程式CD放入您的電腦的光碟機中。

4.若您的光碟機設定成自動模式(Auto Run)，則安裝程式會自動啟動，請依螢幕上的指示逐步安裝，否則請繼續依步驟**5-7**手動安裝。

5.點選「我的電腦」圖示 ，然後選擇您的「光碟機」 。

6.選擇您要安裝的語言版本子目錄。

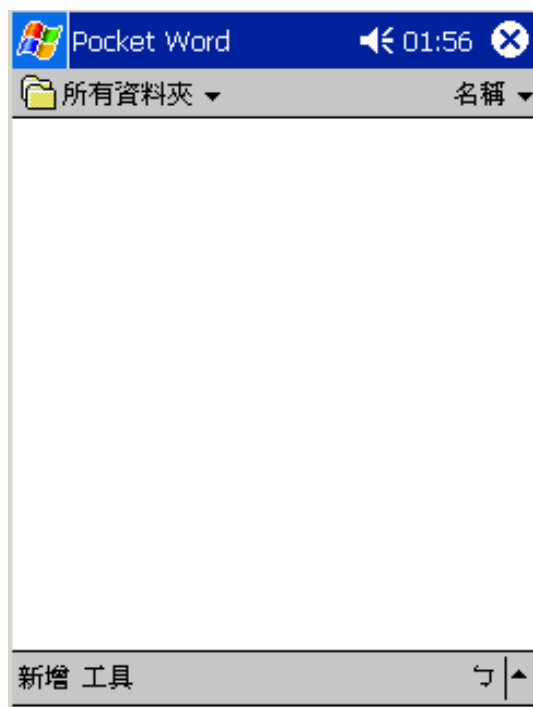
7.執行該目錄下的「Setup.exe」。

在PDA上執行驅動程式軟體

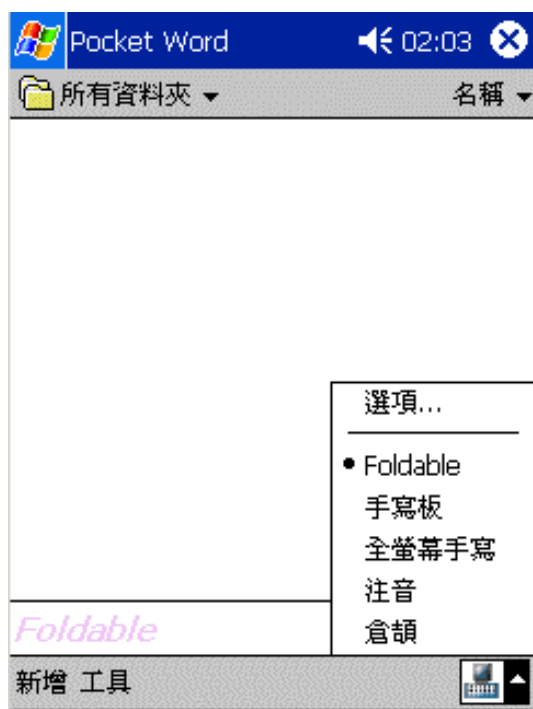
- 1.開啓您的PDA。
- 2.連接PDA至鍵盤上。
- 3.執行您欲輸入文字的應用程式（以Pocket Word為例）。



4.點選螢幕右下方輸入法選擇之圖示「」。



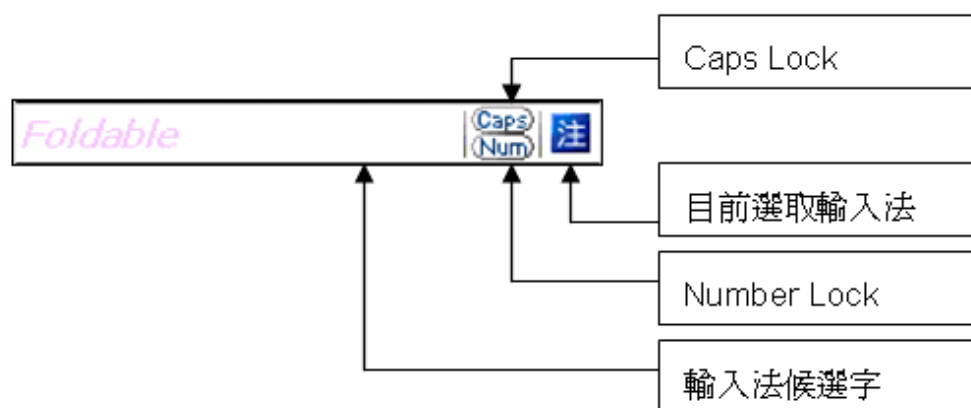
5.選擇「Foldable」。






6. 中文輸入介面說明

[Ctrl] + [Space] 切換中文/英文輸入

[Ctrl] + [Shift] 切換中文輸入法



目前Foldable Keyboard 提供「英文 」、「倉頡 」與「注音 」三種輸入法。



從鍵盤上分離你的Pocket PC設備

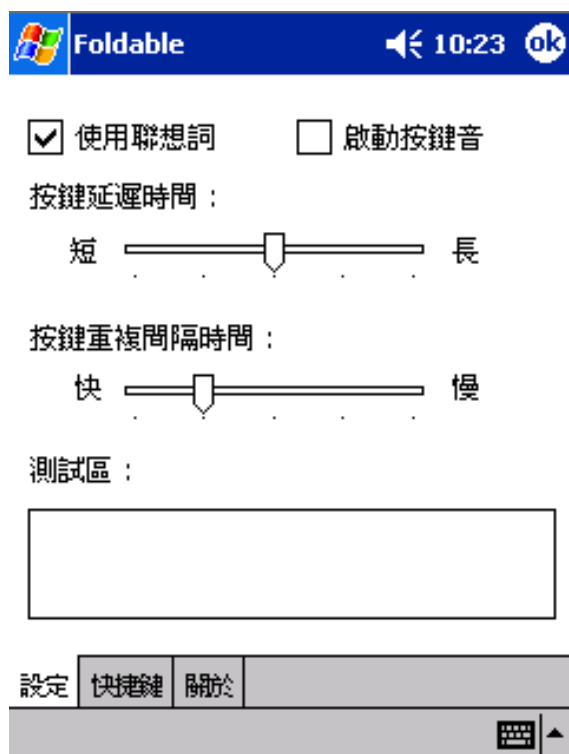
只要輕柔的將Pocket PC設備從鍵盤的接頭上延當初結合的方向上拔出即可

為你的鍵盤進行最佳化

設定鍵盤程式

依下列步驟進行最佳化，您可以擁有許多不同的打字感覺。


1. 點選螢幕右下方輸入法選擇之圖示「」，點取「選項」。或點選「開始」→「設定」→「個人」→「輸入」→「選項」，可以看到下列的畫面。



2. 若勾選「使用聯想詞」，則輸入時，螢幕下方會出現相關字詞供選擇。
3. 若勾選「啓動按鍵音」，那麼未來在每一次按鍵時就可以聽到「叮」的音效。移動「按鍵延遲時間」可減短或加長同一按鍵按下時，字元會開始重覆的間格。移動「按鍵重複間隔時間」可加速或減緩字元重複輸入的速度。
4. 您可以點選「測試區」來測試輸入。

複合鍵

使用下表中的複合鍵，可以更快更有效率的存取你要的程式.

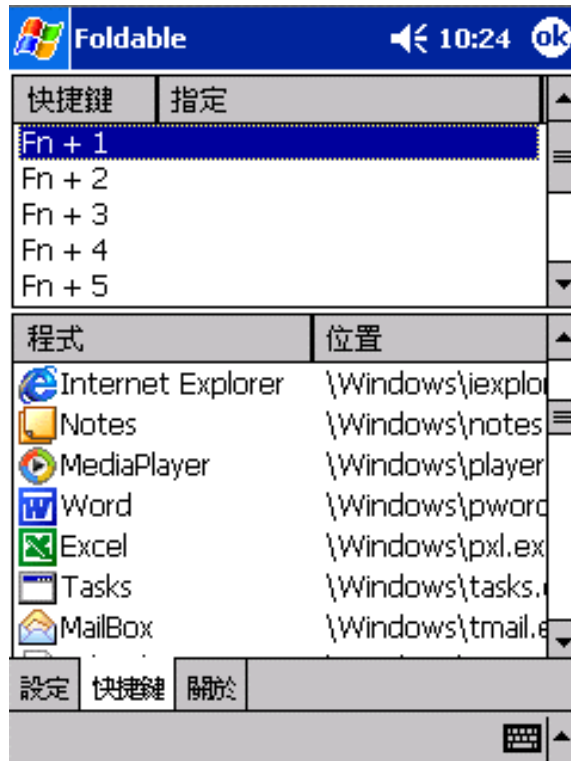
複合方式	產生的結果
Shift+字元鍵	大寫
Shift+數字鍵	左上方字元
	打開『開始』選單
	今天(Today)
Fn + Q	信箱(inbox)
Fn + W	Pocket Word
Fn + E	Pocket Excel
Fn + R	日曆
Fn + T	工作
Fn + Y	記事
Fn + A	聯絡人
Fn + 	瀏覽器
Fn + CapsLock	NumLock模式
Fn + Tab	Esc
Fn + Backspace	關閉電源
Fn + number key(1,2,...0)	快捷鍵(見下節說明)
Fn + Enter	OK

Fn + 上鍵	Page up
Fn + 下鍵	Page down
Fn + 左鍵	Home
Fn + 右鍵	End
Ctrl + C	複製
Ctrl + V	貼上
Ctrl + X	剪下
Ctrl + A	全選
Ctrl + Z	復原
Ctrl + N	開新文件
Ctrl + Q	離開
Shift+右鍵	選擇游標右方區域
Shift+左鍵	選擇游標左邊區域
Shift+上鍵	選擇游標上方區域
Shift+下鍵	選擇游標下方區域

指定自用的快捷鍵

透過設定快捷鍵Fn+0到Fn+9，你可以快速啟動常用的軟體。設定的程序如下：

1. 點選鍵盤設定畫面下方的「快捷鍵」。



2. 在上方窗格內，選擇你想要設定的複合快捷鍵。
3. 然後到下方的窗格內，指定該快捷鍵所要對應的軟體。
4. 點選 OK 完成設定程序。

常見問題與解答

A) 該如何從Pocket PC設備中移除鍵盤程式？

選擇「開始」→「設定」→「系統」→「移除程式」。在窗格中的程式列表中選擇「**Foldable Keyboard Driver**」加以移除，然後按下PDA的Reset 按鈕重開機一次，即可移除鍵盤程式。

B) 我按了按鍵，但卻沒有字元出現？

請確認鍵盤已經正確的連接到Pocket PC設備上，若連接沒有問題的話，請移除驅動程式，再行安裝一次就可以了。

C) 若鍵盤的左右兩部被卡住，且中間部分無法升降，造成鍵盤無法開合？

輕輕將鍵盤向左向右完全拉開，此時中間部分將重新向上升起，並恢復水平狀態。如此鍵盤即可恢復正常開合的操作。

技術支援

先行準備下列的資料可以大幅縮短回應的時間

- 1) 購買的機種
- 2) 購買的日期
- 3) 該設備的製造流水號碼
- 4) 發生什麼問題.
- 5) 所使用的軟體環境.