

QT2462

MYPAL **GPS**
Pocket PC
A639

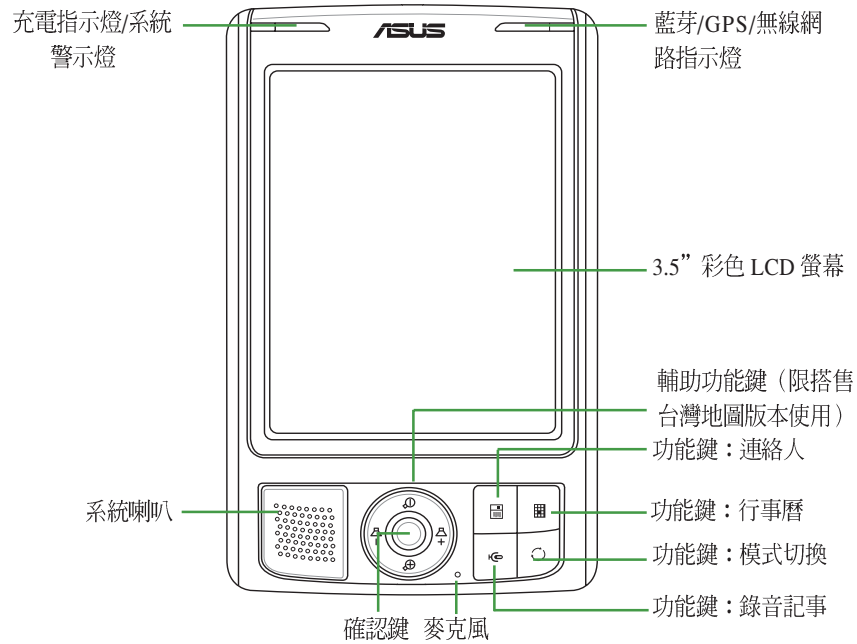


快速
安裝指南

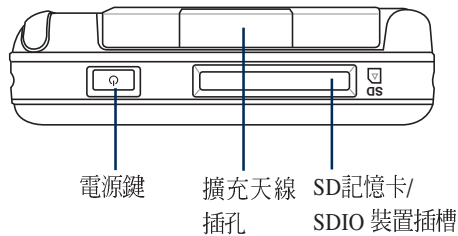
ASUS[®]
Rock Solid · Heart Touching

15G06A238130

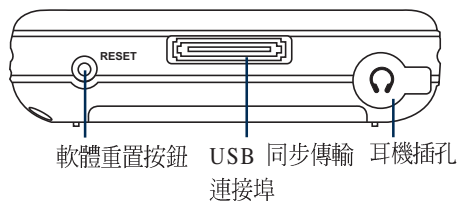
產品外觀及功能



頂部

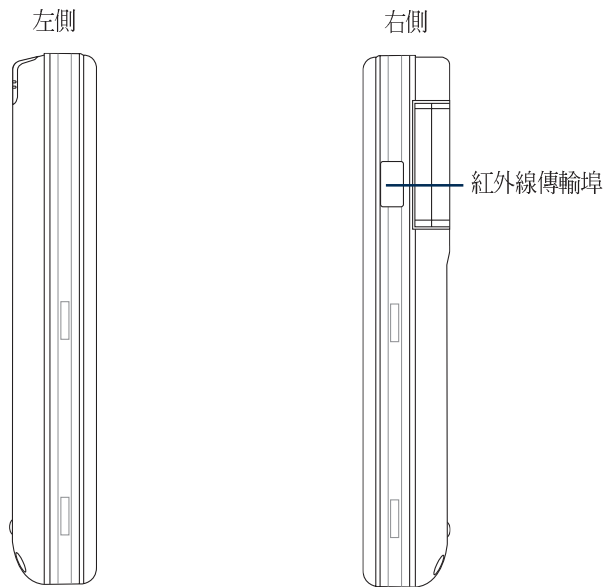


底部

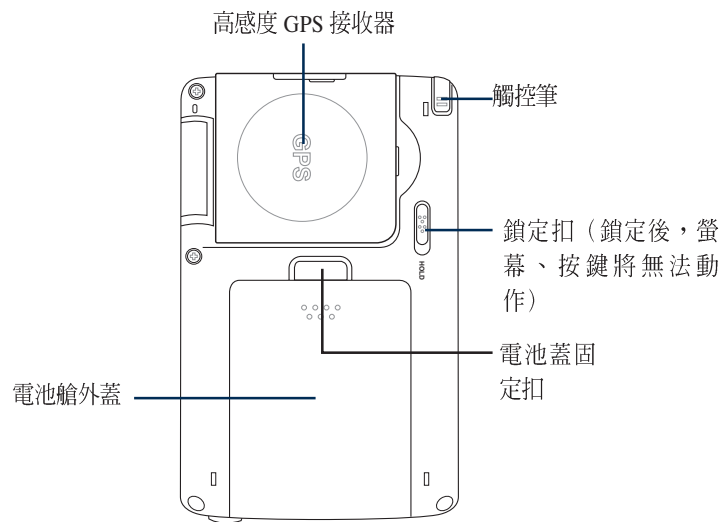


清除重置(Clean Reset)：
若您要清除 PDA 內資料
回復原廠設定值，請按
○+q+Reset 鍵五秒後，
依指示按 q 清除。請注
意！清除後的資料將無法
復原。

二側



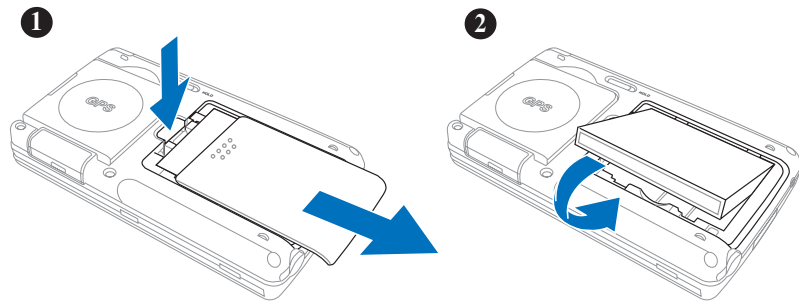
背面



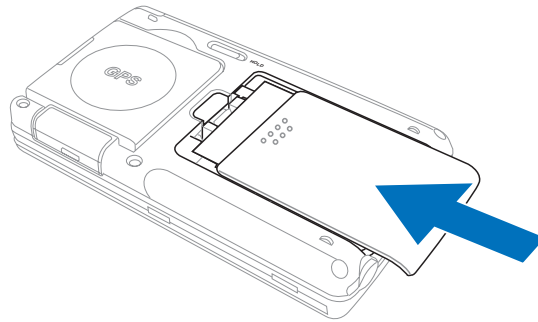
使用前請確認“Hold”（鎖定扣）已解鎖。

安裝主電池

Step1：首先請如下圖 1 將按下電池蓋固定扣並將電池艙外蓋向下推加以卸除。接下來請將電池有四個金屬接點的一側對準電池艙中對應的接點，並採用如圖 2 所示的傾斜角度將電池緩緩推入電池艙，最後請輕輕下壓左側使電池確實置入電池艙。



Step2：電池安裝完畢後，請重新將電池艙外蓋蓋上。在操作上請將電池蓋內側的四個卡榫對準機身上對應的四個孔位後將外蓋輕輕闔於機身上，接著再如下圖所示將電池艙外蓋向上輕推並聽到輕扣聲時，即表示外蓋已裝妥。

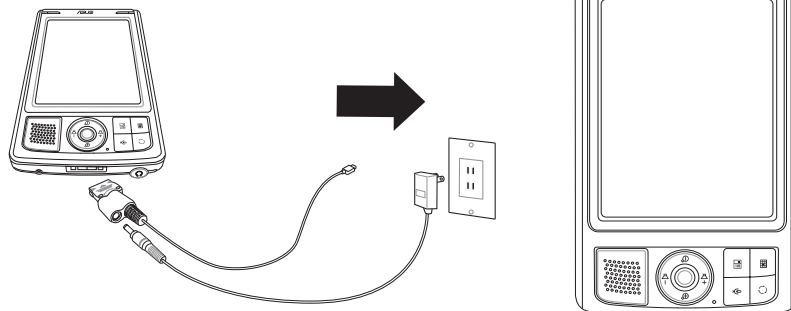


1. 請在第一次使用時即充滿電源，若電量不足時，MyPal A639 會限制使用者打開電源，此時，您必須插入電源並稍候片刻之後，才可以再開機。
2. 移除主電池時將無法開機。此外為了安全的考量，您必須將主電池裝回，並將電池艙外蓋正確裝好後，本裝置才能進行開機的動作，如此可避免因為電池未安裝妥當貿然開機，而造成系統的損毀。注意！請勿遺失電池艙外蓋，否則將導致無法開機的狀況。

為 MyPal A639 充電與車架的安裝

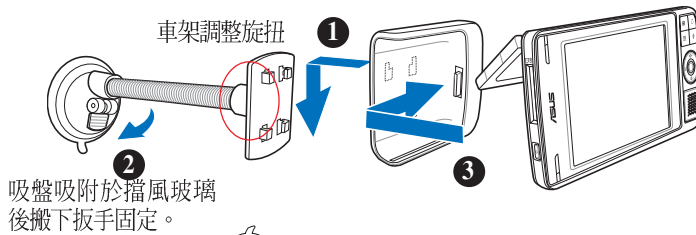
1 直接充電

充電指示燈
亮橙燈表示正在充電
亮綠燈表示充電完成



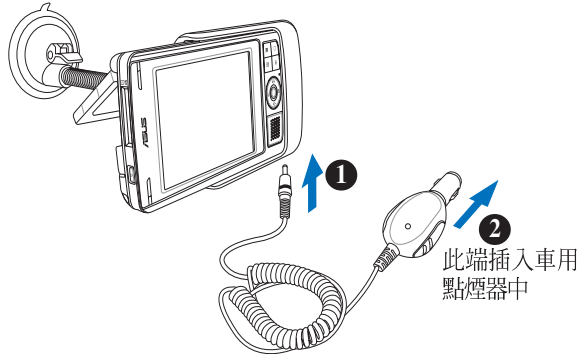
2 安裝車架與連接車用電源

Step1. 將 MyPal 安裝在車架上



吸盤吸附於擋風玻璃後搬下扳手固定。

Step2. 連接電源



1. 若要改變瀏覽方向時，請鬆開車架調整旋鈕，在調整車架方向後再重新將車架調整旋鈕轉緊即可。
2. PocketPC 與車架不使用時請置於陰涼處以避免高溫影響產品壽命。另外使用 GPS 天線時請與地面平行以取得最佳衛星訊號。

與個人電腦同步

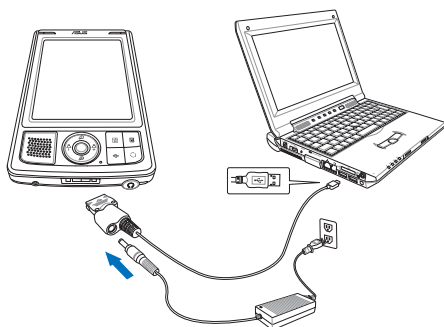
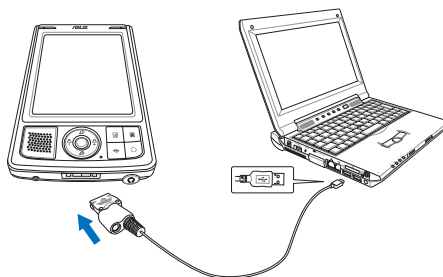
1 安裝 ActiveSync

當您第一次連接 MyPal PocketPC 到您的個人電腦或筆記型電腦之前，您必須先安裝 Microsoft ActiveSync 軟體之後，才可以連接同步傳輸排線。您可以在本產品包裝中的 Getting Started CD 中找到 ActiveSync 軟體。

2 連接 USB 同步傳輸排線

1. 旅行用 USB 同步傳輸排線

當您外出或未使用同步傳輸底座時，可利用旅行用 USB 同步傳輸排線連接 MyPal 底部的 26-pin 連接埠，另一端則連接至個人電腦的 USB 埠。



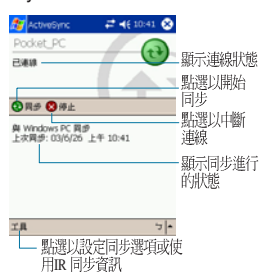
2. 連接 USB 同步線與變壓器

您可在 A639 與電腦進行同步連線的狀態下同時進行充電，只要將變壓器的接頭端插入同步傳輸纜線的電源插孔，另一端插頭則插入室內插座即可。

3 連接成功 / 同步訊息

當您將華碩 MyPal 連接到您的個人電腦時，電腦會自動偵測到有新的 USB 裝置加入，請將本產品包裝中的 Getting Started CD 置入光碟機中，即可自動找到所需的驅動程式，此時您的個人電腦即可與 MyPal 成功連線，接下來請參考使用手冊說明，建立合作關係，即可與 PC 同步資訊。

MyPal 上的同步訊息



PC 上的同步訊息



請至 USB 設定中，將 USB 充電設為快速充電模式，才能透過 USB 將電池充飽。

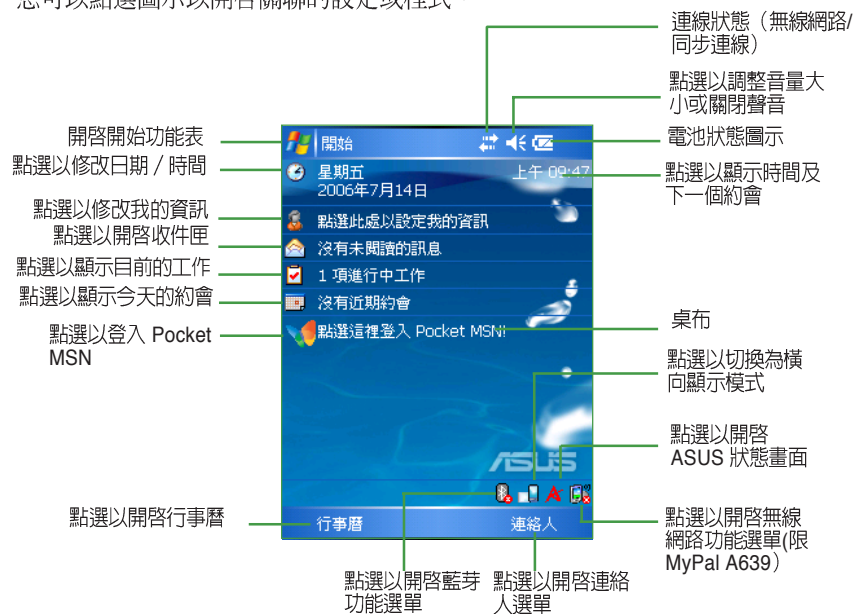
瀏覽介面

華碩 MyPal PocketPC 的操作介面跟您熟悉的 Windows 作業系統相似，同樣都有一個開始功能表，您所需要的功能及程式都可以透過開始功能表輕易地找到它。除此之外，您也可以透過產品本身的快速功能鍵快速開啓華碩快速選單、行事曆、連絡人及工作等功能。

Today 主畫面

Today 主畫面會顯示一些重要的資訊，例如今天的約會和裝置的狀態圖示，點選列在 Today 主畫面的訊息，即可開啓關聯的程式。

狀態圖示會顯示諸如電池電量過低，設備與 PC 或 Internet 連線等訊息。您可以點選圖示以開啓關聯的設定或程式。



開始功能表

在 Today 主畫面點選 “開始” 即可打開開始功能表，開始功能表主要是爲了方便您快速選擇您所需要的功能，您只需要用手寫筆點選選單中的項目即可。

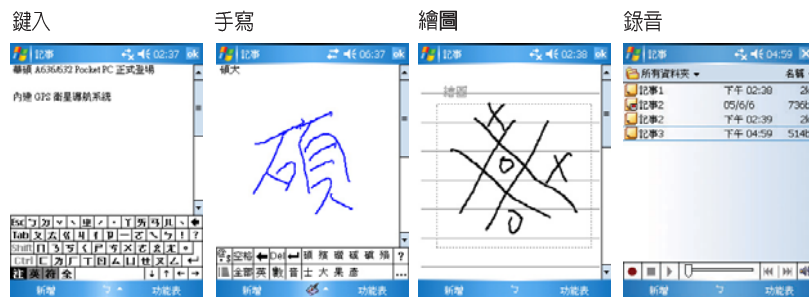
- 點選以顯示更多程式項目
- 點選以設定本裝置
- 點選以瀏覽系統使用說明



基本操作 - 輸入資訊

根據使用程式的不同，您可以使用下列幾種方法將資料輸入到裝置中：

- 同步：使用 ActiveSync 在 PC 和裝置之間交換資訊。
- 鍵入：使用輸入面板在裝置中鍵入文字，您可以點選軟體鍵盤上的鍵或是使用手寫辨識軟體輸入。
- 手寫：使用手寫筆直接在螢幕上書寫。
- 繪圖：使用手寫筆直接在螢幕上繪圖。
- 錄音：建立一個獨立的錄音檔或將錄音嵌入文件或記事中。



技術支援與服務

- 華碩電腦技術服務專線 : 0800-093-456 轉 6，服務時間為週一至週五
09:00 ~ 18:00
- 電子郵件 : <http://support.asus.com/techserv/techserv.aspx?SLanguage=zh-tw>
- 華碩官方網站 : tw.asus.com
- 華碩線上技術支援 : support.asus.com.tw
- 華碩軟體下載 : support.asus.com.tw
- Pocket PC 網站 : www.microsoft.com/mobile/pocketpc/default.asp

ASUS[®]