

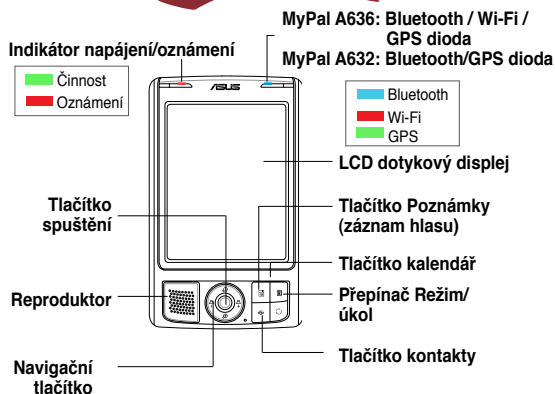
MYPAL 
Pocket PC

A639

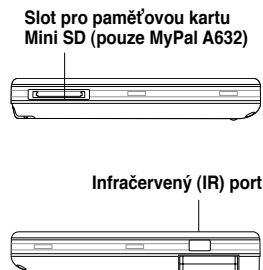



Seznámení s MyPal

Přední část

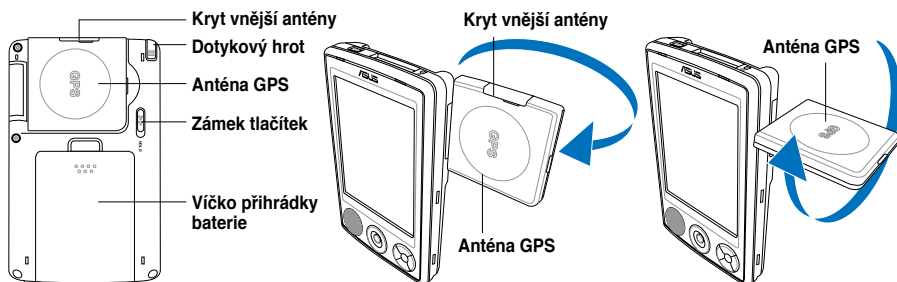


Boční část

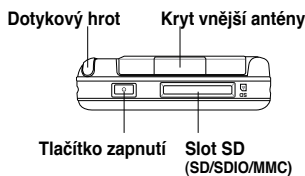


POZNÁMKA Chcete-li provést čistý restart, stiskněte tlačítko pro snížení hlasitosti \downarrow a přepínač režimů a zároveň stiskněte stylusem. Po zobrazení výstražné zprávy stisknutím tlačítka  obnovíte výchozí nastavení systému.

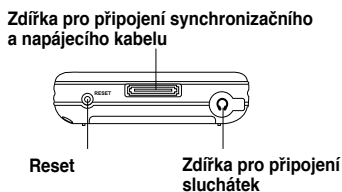
Zadní část



Horní část



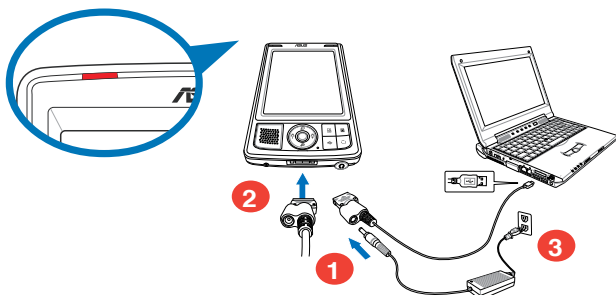
Spodní část



Nastavení MyPal

POZNÁMKA Nainstalujte baterii před připojením adaptéru do zdroje napájení. Pokyny pro správné vložení baterie jsou uvedeny v části "Installing and removing the battery" (Vložení a vyjmutí baterie) v uživatelské příručce.

Připojení napájecího adaptéru a nabíjení baterie

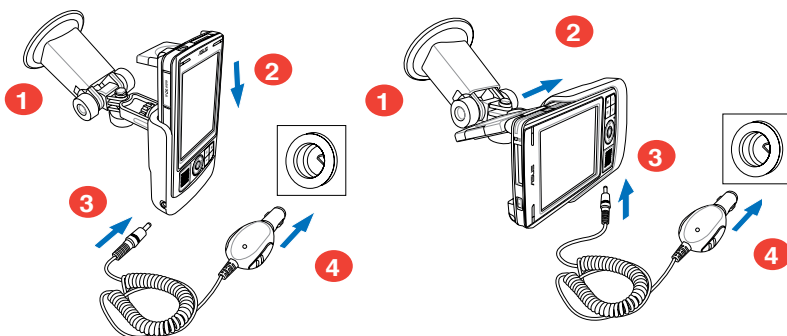


POZNÁMKA Během nabíjení baterie indikátor nabíjení svítí červeně; po úplném nabití baterie svítí indikátor zeleně.

Používání sady GPS do auta

Sada GPS do auta obsahuje držák do auta a flexibilní krčec. Nabíječka do auta slouží k napájení zařízení prostřednictvím automobilové zásuvky zapalovače cigaret.

1. Připevněte flexibilní krčec na přední sklo automobilu.
2. Opatrně zasuňte zařízení do držáku.
3. Připojte nabíječku do auta do zásuvky napájení na spodní straně držáku.
4. Připojte druhý konec nabíječky do auta do zásuvky zapalovače cigaret.



Svislá orientace

Vodorovná orientace

POZNÁMKA Zařízení je třeba vkládat do držáku opatrně, aby nedošlo k poškození 26kolíkového konektoru zařízení a k jeho selhání.

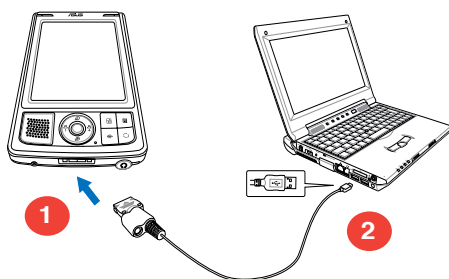
Synchronizace MyPal

Použijte přiložené CD k nainstalování Microsoft® ActiveSync® na Váš počítač nebo notebook. ActiveSync je ve Vašem zařízení už nainstalováno.

POZNÁMKA Nepřipojujte Vaše zařízení k počítači, dokud nemáte nainstalováno ActiveSync.

Připojení k počítači

Po připojení zařízení MyPal A639 k portu USB počítače je možné současně synchronizovat data a nabíjet baterii.



Synchronizace s počítačem

Po připojení je Vaše zařízení automaticky synchronizováno s Vaším počítačem.

Stav synchronizace na
zařízení MyPal



Klepnutím zahájíte
nebo ukončíte
synchronizaci

Stav připojení
a údaje o
synchronizaci

Klepnutím otevřete
nabídku, ve které můžete
zvolit synchronizaci
prostřednictvím
infračerveného rozhraní,
rozhraní Bluetooth
nebo měnit nastavení
synchronizace

Stav synchronizace v
počítači

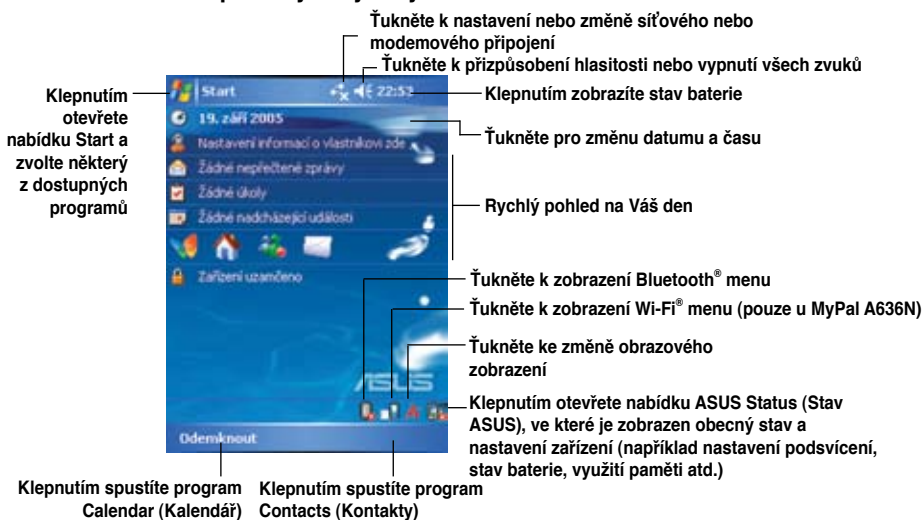


Používání operačního systému Windows MobileTM 5.0

Zařízení MyPal používá operační systém Microsoft Windows MobileTM 5.0 Pocket PC Edition, ve kterém najdete aplikace Outlook E-mail, PowerPoint Mobile, Word Mobile, Excel Mobile, Pocket MSN, Internet Explorer a mnohé další.

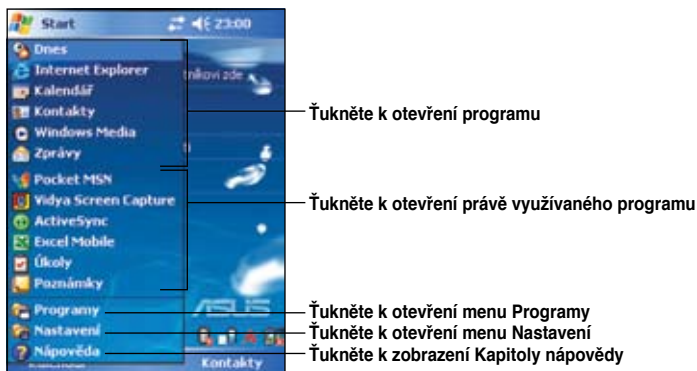
Denní obrazovka

Denní obrazovka se objeví, když Vaše zařízení zapnete. Denní obrazovka Vám poskytuje souhrn důležitých informací na tento den. Pro zobrazení detailů ťukněte na uvedené položky dotykovým hrotem.



Základní menu

V základním menu si můžete zvolit programy, nastavení a kapitoly nápovědy. K otevření základního menu ťukněte na  ikonu v horní části obrazovky.



Zadávání informací

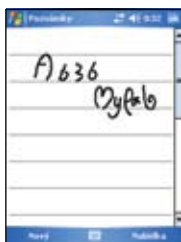
Použijte některý z následujících způsobů zadávání informací do Vašeho zařízení

- **Psaní** Klepněte na ikonu klávesnice v dolní části displeje a potom zadejte slovo.
- **Ruční psaní** Klepněte na položku Menu (Nabídka) > Draw (Kreslit) a pište perem. Potom označte text a klepněte na položku Menu (Nabídka) > Tools (Nástroje) > Recognize (Rozpoznat).
- **Kreslení** Klepněte na položku Menu (Nabídka) > Draw (Kreslit) a kreslete perem.
- **Nahrávání** Klepněte na položku Menu (Nabídka) > View Recording Toolbar (Zobrazit panel nástrojů Záznam). Potom klepněte na panelu nástrojů na tlačítko Record (Záznam).

Psaní



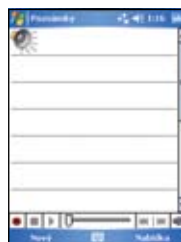
Ruční psaní



Kreslení



Nahrávání



Informace

Poukázání následujících zdrojů pro další informace o ASUS MyPal A639 Pocket PC.

Obsluha

MyPal A636N/A632N uživatelský manuál

Online nápověda

Nápověda k operačnímu systému Windows® Mobile 5.0
(ve Vašem zařízení)

ActiveSync® nápověda (ve Vašem počítači)

Webové stránky a technická podpora

Technická podpora: +886-2-2894-3447

Fax: +886-2-2890-7698

E-mail: tsd@asus.com.tw

Webové stránky: www.asus.com.tw

Stážení softwaru: support.asus.com.tw

Webové stránky Pocket PC: www.microsoft.com/mobile/pocketpc