

MYPAL 
Pocket PC

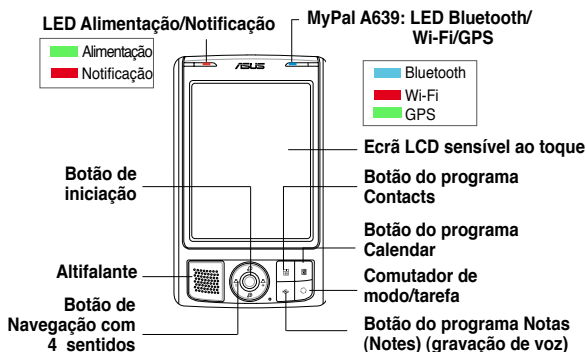
A639



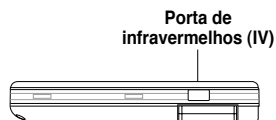
Guia de
consulta rápida

Conheça o MyPal

Parte da frente



Parte lateral

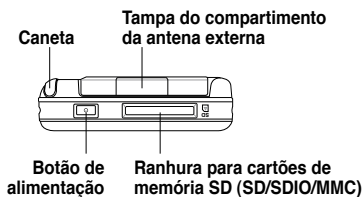


NOTA Para efectuar um "clean reset", mantenha premidos ao mesmo tempo o botão de controlo do volume e o comutador de modo, enquanto com a caneta prime o botão Reset. Quando uma mensagem de aviso aparecer, prima o botão para recuperar as predefinições do sistema.

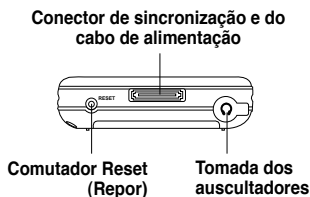
Parte de trás



Parte superior



Parte inferior

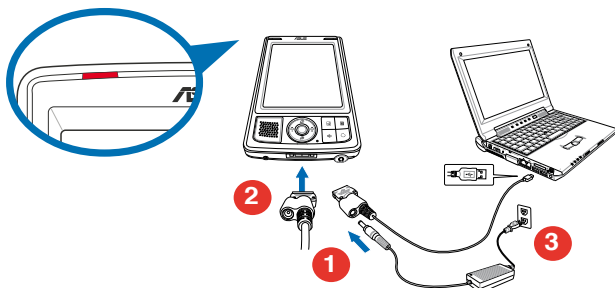


NOTA Não se esqueça de desbloquear a tecla de bloqueio antes de utilizar o dispositivo.

Instalação do MyPal

NOTA Instale a bateria antes de ligar o adaptador AC à fonte de alimentação. Consulte a secção “colocação e remoção da bateria” no Manual do utilizador para mais informações acerca da correcta colocação da bateria.

Ligação do transformador e carregamento da bateria

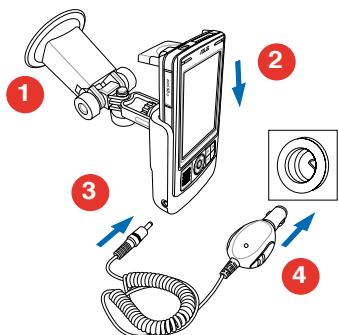


NOTA O LED de estado do carregamento mostra uma luz vermelha estável enquanto a bateria é carregada e uma luz verde estável quando a bateria fica completamente carregada.

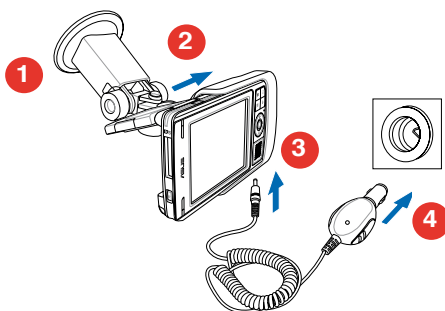
Utilização do kit GPS para o carro

O kit GPS para o carro inclui um suporte para o carro e um tubo flexível. Utilize o carregador para o carro para fornecer alimentação d.c. ao dispositivo através do isqueiro do carro.

1. Coloque o tubo flexível no pára-brisas do carro.
2. Com cuidado, faça deslizar o dispositivo para o interior do suporte.
3. Ligue o carregador para o carro à tomada de alimentação existente no canto superior direito do suporte.
4. Ligue a outra extremidade do carregador para o carro ao isqueiro do carro.



Orientação vertical



Orientação horizontal

NOTA O dispositivo deve ser cuidadosamente colocado no suporte para evitar danificar o conector de 26 pinos e assim causar qualquer avaria no dispositivo.

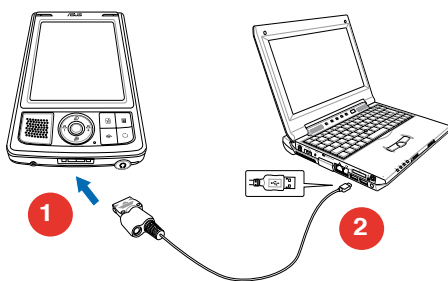
Sincronização do MyPal

Utilize o CD incluído para instalar o Microsoft® ActiveSync® no seu computador desktop ou Notebook. O programa ActiveSync vem já instalado no seu dispositivo.

NOTA Não ligue o seu dispositivo ao computador até ter terminado a instalação do ActiveSync.

Ligação ao computador

Quando o MyPal A639 é ligado à porta USB do computador, este permite a sincronização de dados e o carregamento da bateria ao mesmo tempo.



Sincronização com o computador

Aquando da ligação, o seu dispositivo é automaticamente sincronizado com o seu computador.

Estado da sincronização no MyPal



Prima para parar/
iniciar a sincronização

Estado da ligação e informação de sincronização

O estado da sincronização no seu computador



Prima para abrir um menu que lhe permite fazer a sincronização através de IV ou alterar as definições de sincronização

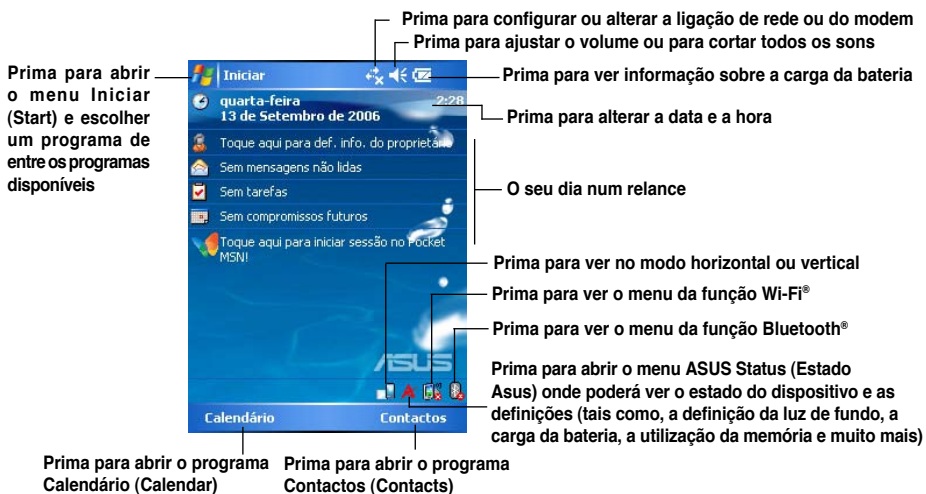
NOTA Este dispositivo pode ser completamente carregado através do cabo USB apenas se tiver definido o modo de carregamento rápido por USB.

Utilização do Windows Mobile™ 5.0


O MyPal utiliza o Microsoft Windows Mobile™ 5.0 Pocket PC Edition, encontrará também aplicações como o programa de correio electrónico (E-Mail) Outlook, o PowerPoint Mobile, o Word Mobile, o Excel Mobile, o Pocket MSN, o Internet Explorer e muito mais.

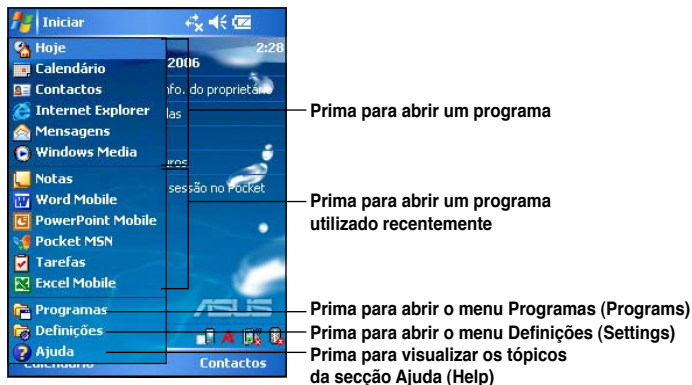
O ecrã Hoje (Today)

O ecrã Hoje (Today) aparece ao ligar o seu dispositivo. O ecrã Hoje (Today) apresenta um resumo da informação importante desse dia. Toque qualquer um dos itens listados com a caneta para visualizar os detalhes.



O menu Iniciar (Start)

No menu Iniciar (Start), pode seleccionar programas, definições e tópicos da secção de ajuda. Para aceder ao menu Iniciar (Start), prima o ícone  no topo do ecrã.

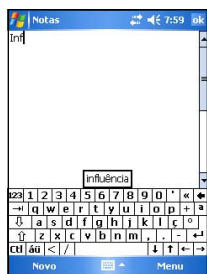


Introdução da informação

Utilize qualquer uma das seguintes formas para introduzir informação no seu dispositivo.

- **Digitar** Prima a caneta sobre o ícone do teclado na parte inferior do ecrã e de seguida digite a palavra.
- **Desenhar** Prima **Menu (Menu) > Desenhar (Draw)** e utilize a caneta para desenhar.
- **Gravar** Prima **Menu (Menu) > Ver barra de ferramentas de gravação (View Recording Toolbar)**. De seguida, prima o botão **Gravar** existente na barra de ferramentas.

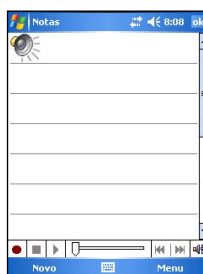
Digitar



Desenhar



Gravar



Informação de referência

Consulte as seguintes fontes para obter informação adicional acerca do ASUS MyPal A639.

Funcionamento Manual do usuário do MyPal A639

Ajuda Online Ajuda do Windows® Mobile 5.0 (no seu dispositivo)
Seção Help (ajuda) do ActiveSync® (no seu computador)

Web Sites e assistência técnica

Assistência Técnica: 808 789 888

Fax: 808 789 889

Correio Electrónico: tsd@asus.com.tw

Web Site: www.asus.pt

Transferência de Software: support.asus.com.tw

Web site do Pocket PC: <http://www.microsoft.com/windowsmobile/>