

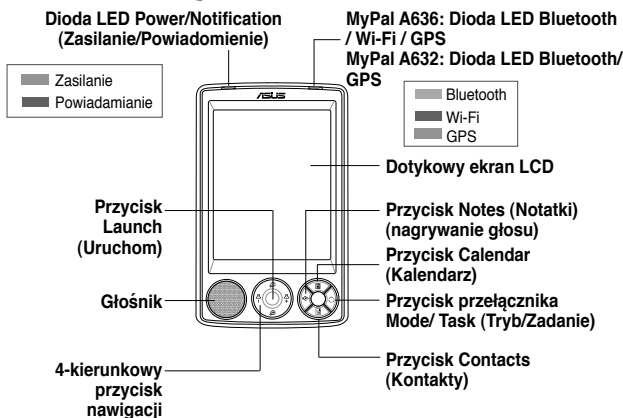
**MYPAL** **GPS**  
Pocket PC  
**A636 / A632**



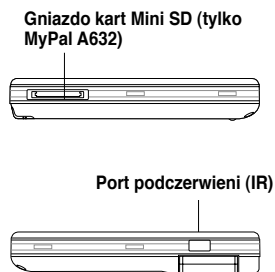
Instrukcja  
szybkiego  
uruchomienia

# Poznanie komputera MyPal

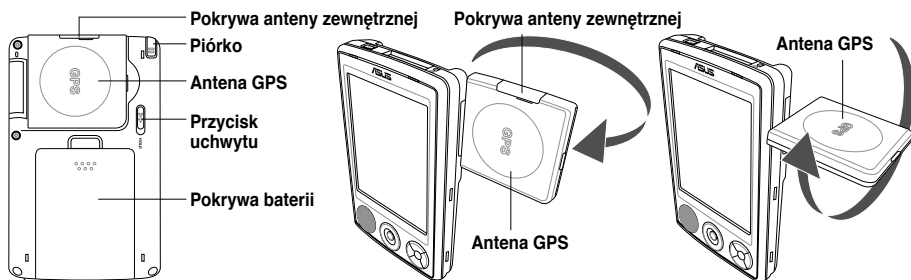
## Elementy z przodu



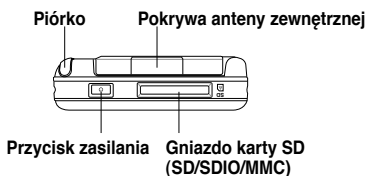
## Elementy z boku



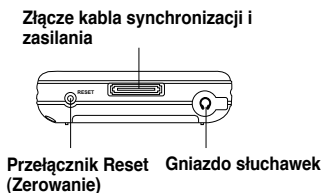
## Elementy z tyłu



## Elementy na górze



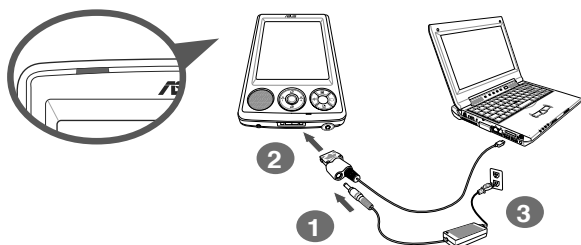
## Elementy na dole



# Ustawienia MyPal

**UWAGA** Przed połączeniem adaptera prądu zmiennego do źródła zasilania należy zainstalować baterię. Patrz część podręcznika użytkownika "Installing and removing the battery" (Instalacja i wyjmowanie baterii) w celu uzyskania instrukcji dotyczącej prawidłowej instalacji baterii.

## Podłączanie adaptera zasilania i ładowanie baterii

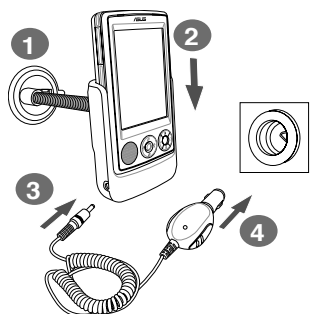


**UWAGA** Dioda LED stanu naładowania, świeci stałym, czerwonym światłem podczas ładowania baterii oraz stałym, zielonym światłem przy pełnym naładowaniu baterii.

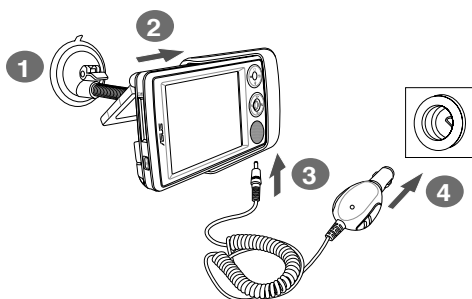
## Używanie zestawu samochodowego GPS

Zestaw samochodowy GPS zawiera uchwyt samochodowy i uchwyt typu gooseneck (gęsia szyja). Ładowarkę samochodową należy stosować do zasilania urządzenia prądem stałym, poprzez gniazdo zapalniczki samochodowej.

1. Podłącz uchwyt typu gooseneck (gęsia szyja) do przedniej szyby samochodu.
2. Ostrożnie wsuń urządzenie do uchwyту.
3. Podłącz ładowarkę samochodową do gniazda zasilania w dolnej części uchwyту.
4. Podłącz drugi koniec kabla ładowarki samochodowej do gniazda zapalniczki.



Orientacja pionowa



Orientacja pozioma

**UWAGA** Urządzenie należy ostrożnie umieścić w uchwycie uważając, aby nie uszkodzić 26-pinowego złącza urządzenia i nie upuścić urządzenia.

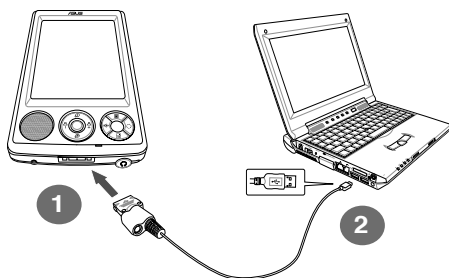
# Synchronizacja komputera MyPal

Użyj dysku Companion CD do zainstalowania Microsoft® ActiveSync® na komputerze desktop lub notebook. ActiveSync jest już zainstalowany w urządzeniu.

**UWAGA** Nie należy podłączać urządzenia do komputera, dopóki nie zostanie zainstalowany program ActiveSync.

## Podłączanie do komputera

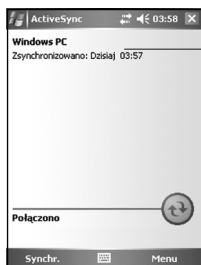
Po podłączeniu MyPal A636/A632 do portu USB komputera, jednocześnie wykonywana jest synchronizacja danych i ładowanie baterii.



## Synchronizacja z komputerem

Po nawiązaniu połączenia urządzenie jest automatycznie synchronizowane z komputerem.

Stan synchronizacji w urządzeniu MyPal



Stan połączenia i informacja o synchronizacji

Stuknij, aby rozpocząć lub zatrzymać synchronizację

Stuknij, aby otworzyć menu, w którym można uruchomić synchronizację poprzez podświetlenie, Bluetooth lub zmienić ustawienia synchronizacji

Stan synchronizacji w komputerze

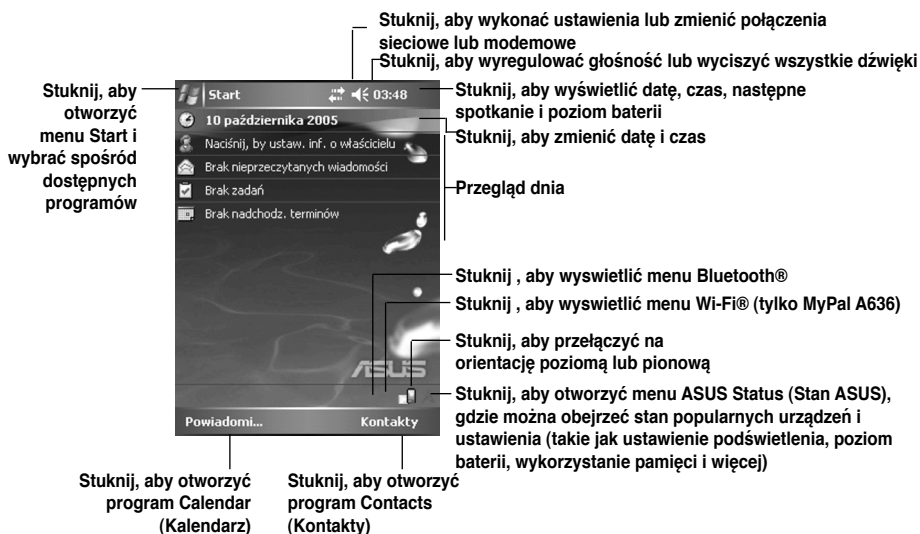


# Stosowanie Windows MobileTM 5.0

MyPal działa z systemem Microsoft Windows MobileTM 5.0 Pocket PC Edition i udostępnia takie aplikacje jak Outlook E-mail, PowerPoint Mobile, Word Mobile, Excel Mobile, Pocket MSN, Internet Explorer i inne.

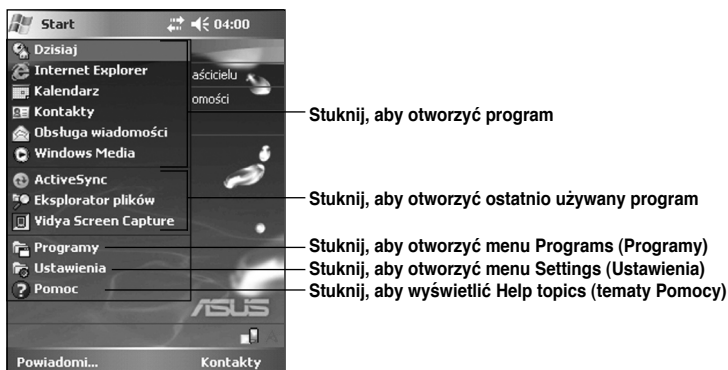
## Ekran Today (Dzisiaj)

Ekran Today (Dzisiaj) jest wyświetlany po włączeniu urządzenia. Ekran Today (Dzisiaj) udostępnia podsumowanie ważnych informacji dla danego dnia. Stuknij piórkciem dowolny z elementów, aby wyświetlić szczegółowe informacje.



## Menu Start

Z menu Start, można wybierać programy, ustawienia i tematy pomocy. Aby otworzyć menu Start, stuknij ikonę  w górnej części ekranu.



# Wprowadzanie informacji

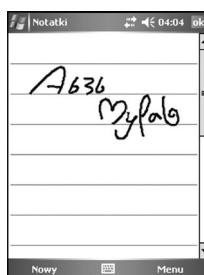
Użyj jeden z następujących sposobów wprowadzania informacji do urządzenia,

- **Maszynopisanie** Stuknij ikonę klawiatury w dolnej części ekranu, a następnie wprowadź wyraz.
- **Pisanie odręczne** Stuknij **Menu (Menu )> Draw (Rysuj)** i użyj piórka do pisania. Następnie, zaznacz tekst i stuknij **Menu (Menu )> Tools (Narzędzia) > Recognize (Rozpoznaj)**.
- **Rysowanie** Stuknij **Menu (Menu )> Draw (Rysuj)**, a następnie użyj piórka do rysowania.
- **Nagrywanie** Stuknij **Menu (Menu)> View Recording Toolbar (Podgląd paska narzędziowego nagrywania)**. Następnie, stuknij przycisk **Record (Nagrywaj)** na pasku narzędziowym.

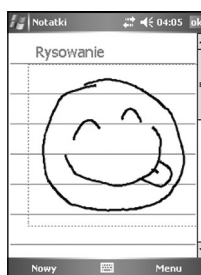
Maszynopisanie



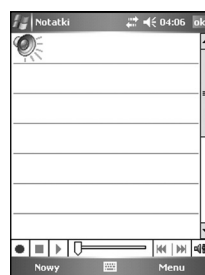
Pisanie odręczne



Rysowanie



Nagrywanie



## Materiały informacyjne

W celu uzyskania dodatkowych informacji dotyczących komputera Pocket PC ASUS MyPal A636/A632, sprawdź następujące źródła.

**Działanie** Podręcznik użytkownika MyPal A636/A632

**Pomoc online** Pomoc systemu Windows® Mobile 5.0 (w urządzeniu)  
Pomoc ActiveSync® (w komputerze)

**Strony sieci web i pomoc techniczna**

Pomoc techniczna: +886-2-2894-3447

Faks pomocy technicznej: +886-2-2890-7698

E-mail pomocy technicznej: [tsd@asus.com.tw](mailto:tsd@asus.com.tw)

Strona sieci web: [www.asus.com.tw](http://www.asus.com.tw)

Pobieranie oprogramowania: [support.asus.com.tw](http://support.asus.com.tw)

Strona sieci web Pocket PC: [www.microsoft.com/mobile/pocketpc](http://www.microsoft.com/mobile/pocketpc)