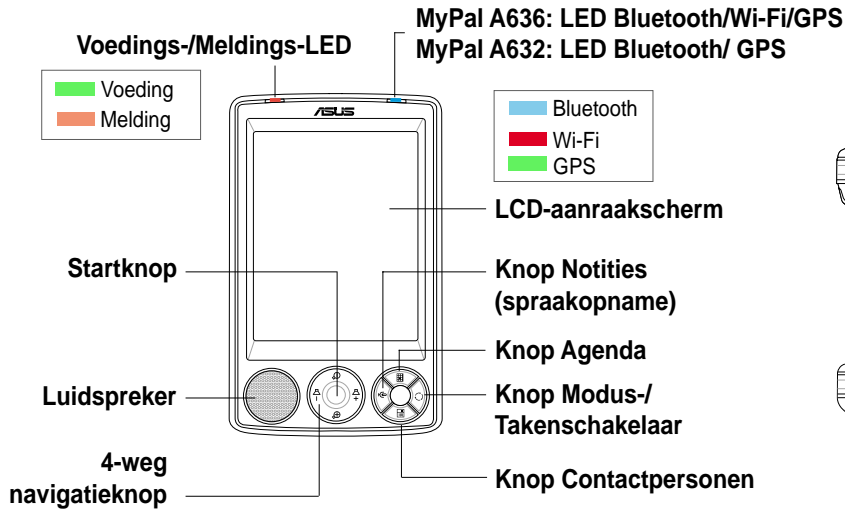


# MYPAL Pocket PC A636 / A632

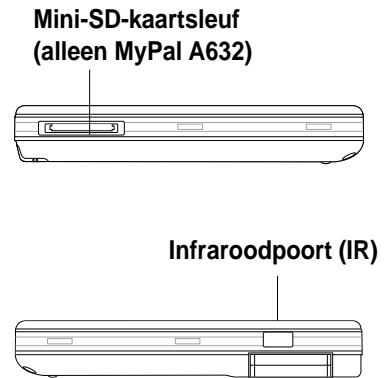


# Kennismaken met MyPal

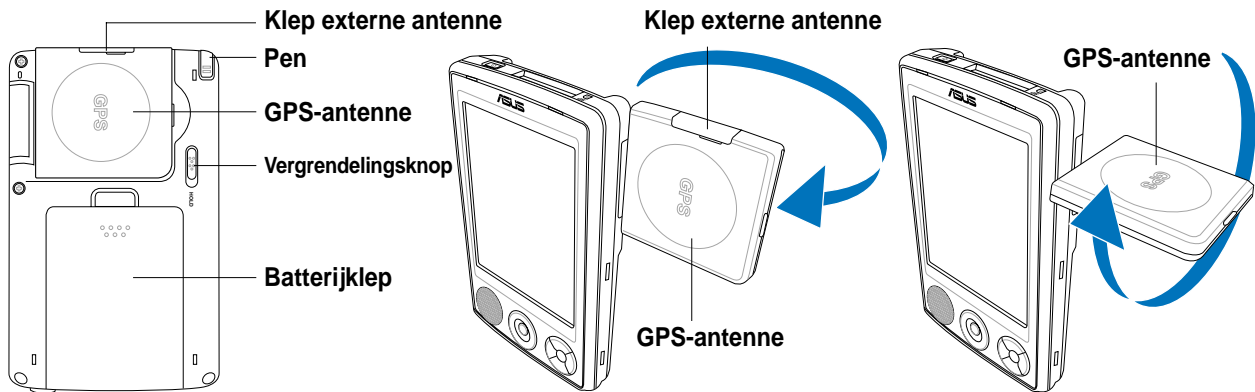
## Funcies voorkant



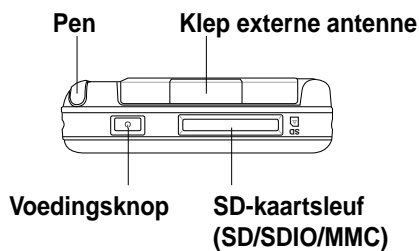
## Funcies zijkant



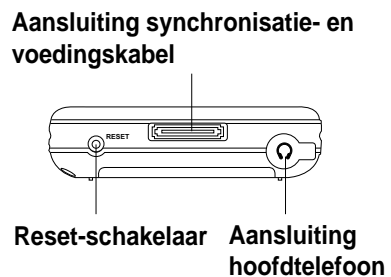
## Funcies achterkant



## Funcies bovenkant



## Funcies onderkant

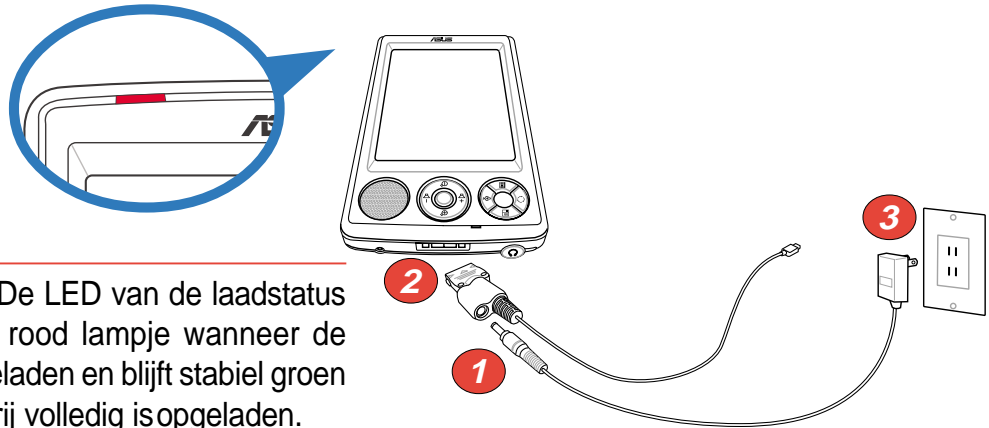


# MyPal installeren

## OPMERKING

Installeer de batterij voordat u de voedingsadapter aansluit op een voedingsbron. Zie "De batterij installeren en verwijderen" van de gebruiksaanwijzing voor een correcte installatie van de batterij.

## De voedingsadapter aansluiten en de batterij opladen



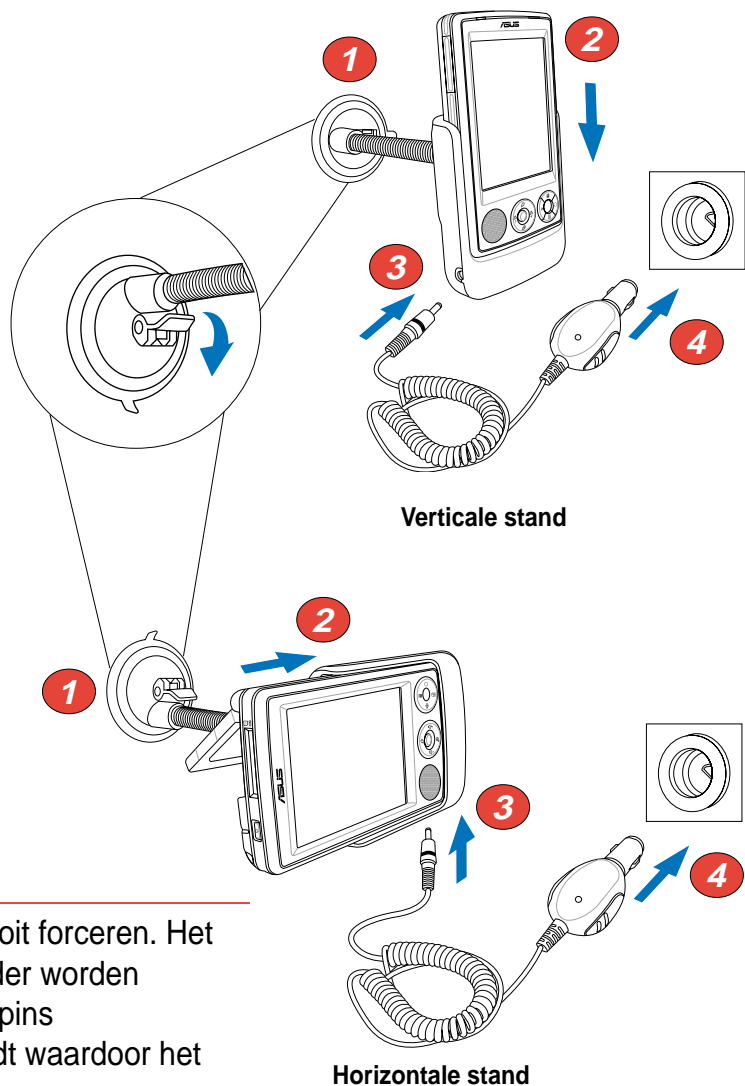
## OPMERKING

De LED van de laadstatus toont een stabiel rood lampje wanneer de batterij wordt opgeladen en blijft stabiel groen wanneer de batterij volledig is opgeladen.

## De GPS-carkit gebruiken

De GPS-carkit bevat een autohouder en een zwanenhals. Gebruik de autolader om gelijkstroom te leveren aan het apparaat via de aansluiting van de sigarettenaansteker.

1. Bevestig de zwanenhals aan de voorruit van de auto.
2. Schuif het apparaat voorzichtig in de houder.
3. Sluit de autolader aan op de voedingsaansluiting onderaan rechts op de houder.
4. Sluit het andere uiteinde van de autolader aan op de aansluiting van de sigarettenaansteker.



## OPMERKING

U mag deze nooit forceren. Het apparaat moet voorzichtig in de houder worden geplaatst om te vermijden dat de 26-pins apparaataansluiting beschadigd wordt waardoor het apparaat mogelijk niet meer zal werken.

# MyPal synchroniseren

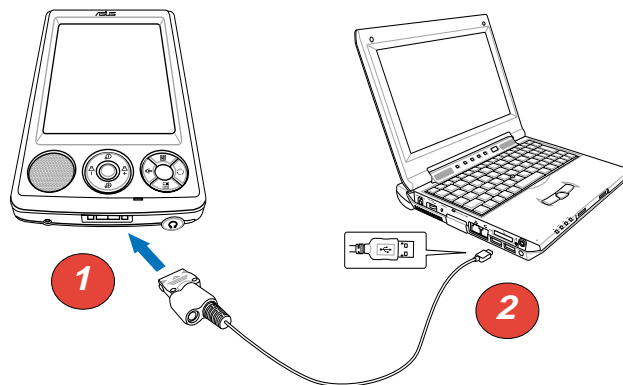
Gebruik de Companion-cd om Microsoft® ActiveSync® te installeren op uw computer of notebook. ActiveSync is al op uw apparaat geïnstalleerd.

## OPMERKING

Sluit uw apparaat niet aan op de computer voordat u ActiveSync hebt geïnstalleerd.

## Aansluiten op de computer

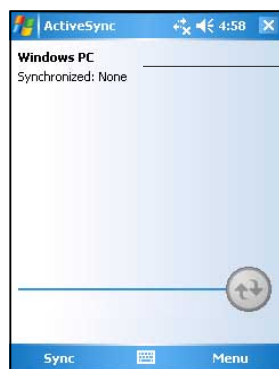
Wanneer MyPal A636/A632 is aangesloten op de USB-poort van de computer, kunt u tegelijk gegevens synchroniseren en de batterij opladen.



## Synchroniseren met de computer

Bij de aansluiting wordt uw apparaat automatisch gesynchroniseerd met uw computer.

### Synchronisatiestatus op MyPal



Tik om de synchronisatie te stoppen/te starten

Verbindingsstatus en synchronisatiegegevens

Tik om een menu te openen waarin u kunt kiezen om te synchroniseren via IR of Bluetooth of de synchronisatie-instellingen kunt wijzigen

### Synchronization status on your computer

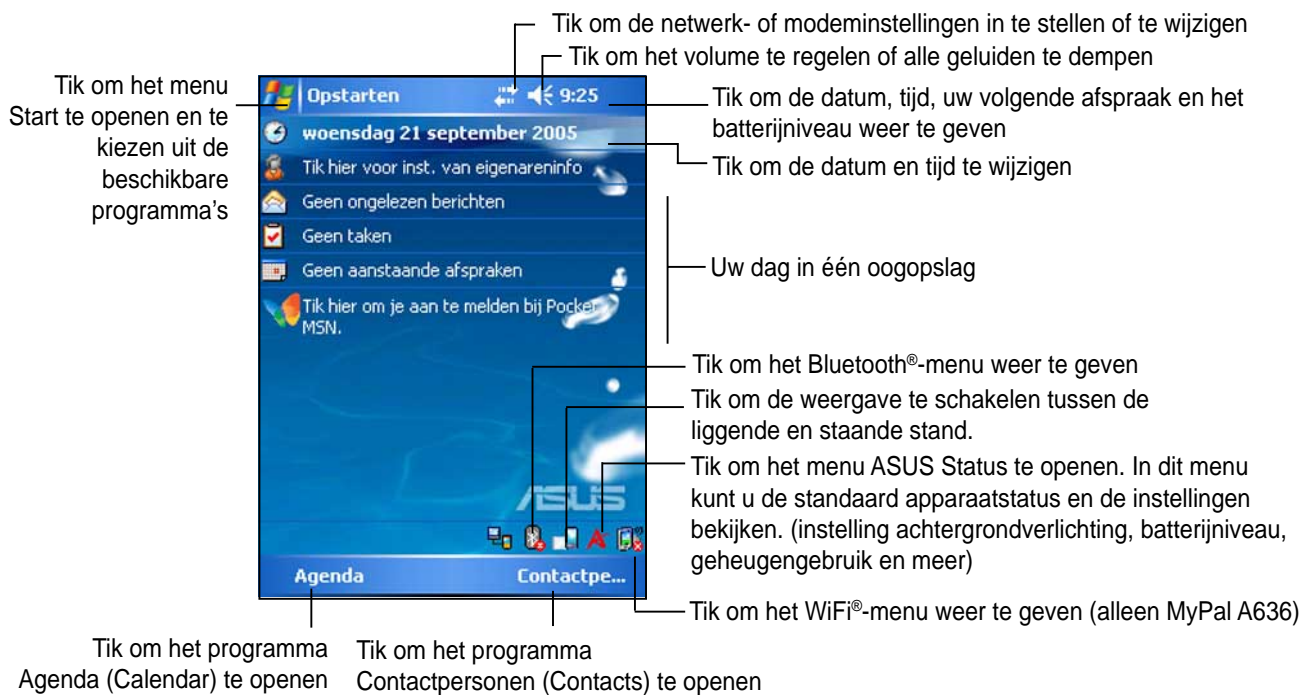


# Het gebruik van Windows Mobile tm 5.0


MyPal werkt op Microsoft Windows Mobile™ 5.0 Pocket PC Edition en u krijgt de beschikking over programma's zoals Outlook E-mail, PowerPoint Mobile, Word Mobile, Excel Mobile, Pocket MSN, Internet Explorer en meer.

## Scherm Today (Vandaag)

Het scherm Today (Vandaag) verschijnt wanneer u het apparaat inschakelt. Dit scherm geeft u een overzicht van de belangrijke informatie voor de dag. Tik met de pen op een van de weergegeven items om de details te bekijken.



## Startmenu

Vanaf het Startmenu kunt u programma's, instellingen en Help-onderwerpen selecteren. Tik op het pictogram  bovenaan op het scherm om het Startmenu weer te geven.

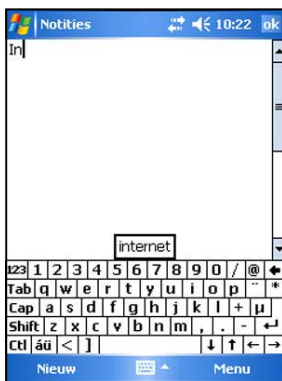


# Basisprincipes van MyPal

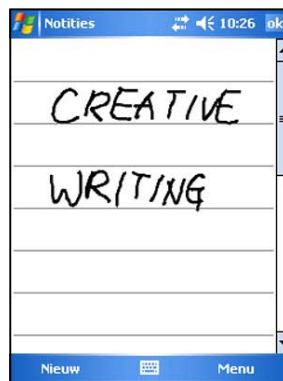
U kunt op een van de volgende manieren informatie invoeren op uw Pocket PC

- **Typen (Typing)** Tik op het toetsenbordpictogram onderaan op het scherm en typ vervolgens het woord.
- **Schrijven (Writing)** Tik op Menu > Teken (Draw) en gebruik de pen om te schrijven. Selecteer vervolgens de tekst en tik op Menu > Extra (Tools) > Herkennen (Recognize).
- **Tekenen (Drawing)** Tik op Menu > Teken (Draw) en gebruik de pen om te tekenen.
- **Opnemen (Recording)** Tik op Menu > Opnamewerkbalk weergeven (View Recording Toolbar). Tik in de werkbalk op de knop Opnemen (Record).

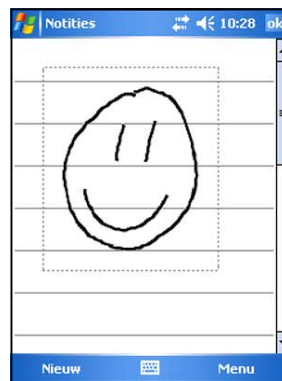
Typen



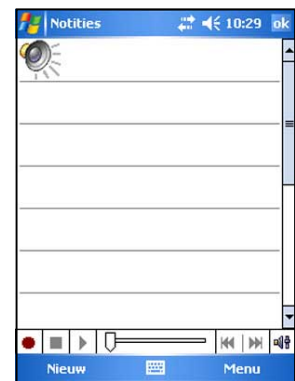
Schrijven



Tekenen



Opnemen



## Referentie-informatie

Raadpleeg de volgende bronnen voor extra informatie over uw ASUS MyPal A636/A632.

**Bediening** MyPal A636/A632 gebruiksaanwijzing

**Online Help** Windows® Mobile 5.0 Help *(op uw Pocket PC)*

ActiveSync® Help *(op uw computer)*

### Websites en technische ondersteuning

Technische ondersteuning: +886-2-2894-3447

Fax ondersteuning: +886-2-2890-7698

E-mail ondersteuning: [tsd@asus.com.tw](mailto:tsd@asus.com.tw)

Website: [www.asus.com.tw](http://www.asus.com.tw)

Software downloaden: [support.asus.com.tw](http://support.asus.com.tw)

Pocket PC website: [www.microsoft.com/mobile/pocketpc](http://www.microsoft.com/mobile/pocketpc)