

MYPAL 
Pocket PC

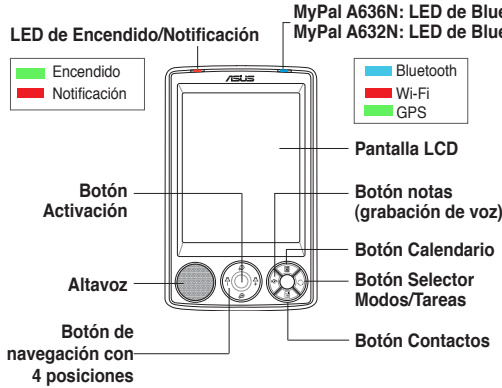
A636N/A632N



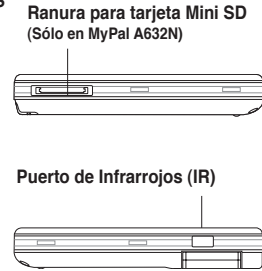
**Guía
Rápida**


Introducción a MyPal

Parte frontal

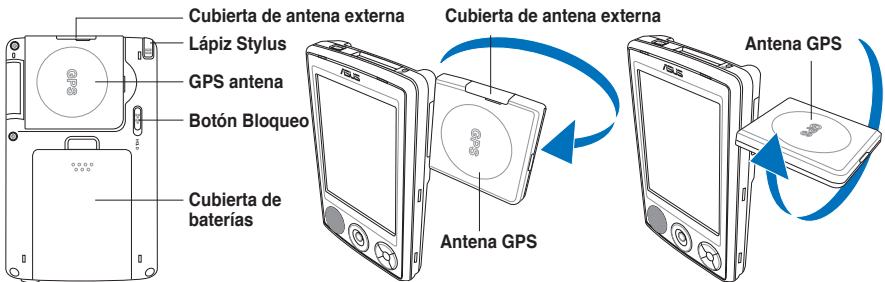


Parte lateral

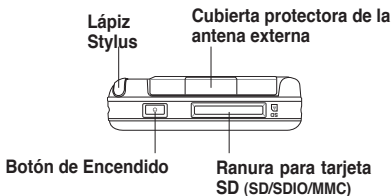


NOTA Para realizar un reinicio limpio, pulse el botón de volumen (+ o -) y el botón selector de modos/tareas, mientras que presiona sobre el interruptor de reinicio simultáneamente. Cuando aparezca un mensaje de advertencia, pulse  para recuperar los ajustes por defecto.

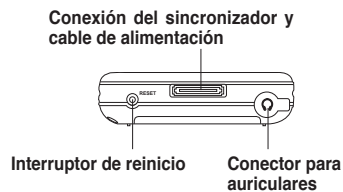
Parte posterior



Parte superior



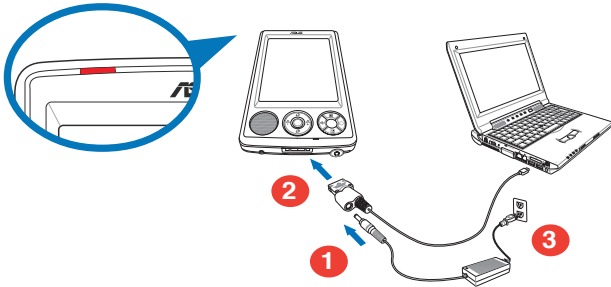
Parte inferior



Configurando MyPal

NOTA Instale la batería antes de conectar el adaptador de corriente alterna (AC) a una fuente de alimentación. Consulte “Instalando y retirando la batería” del Manual de usuario para proceder correctamente a la instalación de la batería.

Conectando el adaptador de corriente y recargando la batería

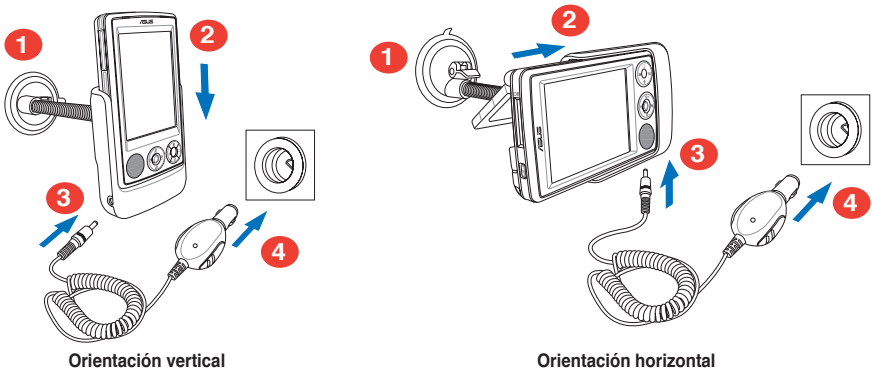


NOTA El led de carga mostrará una luz roja fija mientras la batería se este cargando y una luz verde fija cuando la batería esté completamente cargada.

Usando el kit GPS para coche

El kit GPS para coche incluye ventosa y soporte. Utilice el cargador de coche para suministrar alimentación a MyPal a través del encendedor de cigarrillos.

1. Coloque la ventosa en el cristal delantero del coche.
2. Deslice MyPal con cuidado en el soporte.
3. Conecte el cargador de coche al conector del soporte situado en la parte inferior de éste.
4. Conecte el otro extremo del cargador de coche.



Orientación vertical

Orientación horizontal

NOTA MyPal debe ser colocada con cuidado en el soporte para evitar dañar el conector de 26 pines, que podría ocasionar el malfuncionamiento de MyPal.

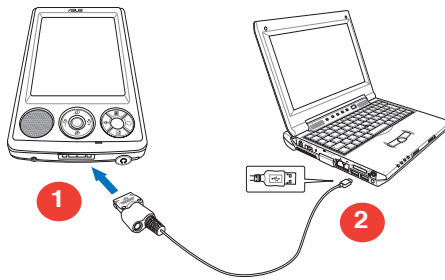
Sincronizando MyPal

Utilice el CD que acompaña para instalar Microsoft® ActiveSync® en su equipo de sobremesa. ActiveSync ya viene instalado en MyPal.

NOTA No conecte MyPal a su PC hasta que haya instalado ActiveSync.

Conectando con su PC

Al conectar MyPal A636N/A632N con el puerto USB del PC, se sincronizarán los datos y la batería se recargará automáticamente al mismo tiempo.



Sincronizando con el PC

Al conectar su dispositivo será sincronizado automáticamente.

Estado de sincronización en MyPal



Pulse para activar/desactivar la sincronización

Estado de sincronización en el PC



Estado de la conexión e información sobre la sincronización

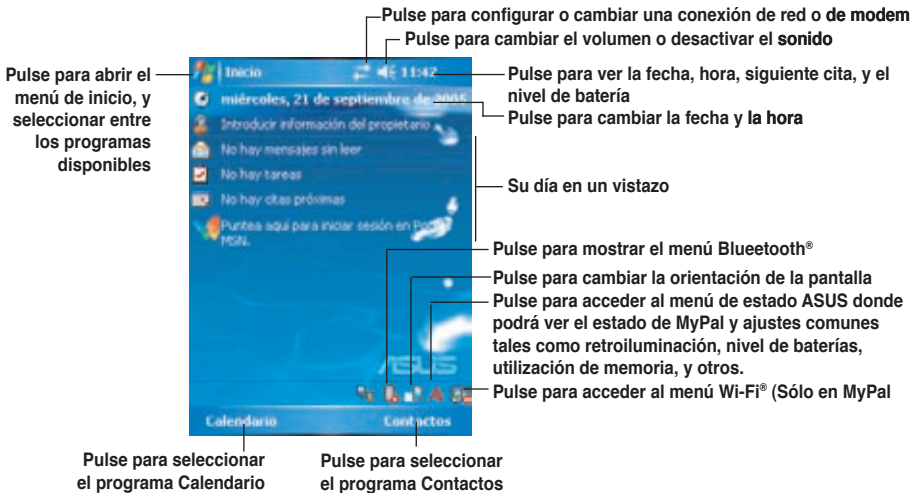
Pulse para abrir un menú donde podrá sincronizar a través de IR, Bluetooth, o cambiar los ajustes de sincronización

Utilizando Windows Mobile™ 5.0


MyPal funciona con Windows Mobile™ 5.0 Pocket PC Edition. Este entorno dispone de aplicaciones como Outlook E-mail, PowerPoint Mobile, Word Mobile, Excel Mobile, Pocket MSN, o Internet Explorer.

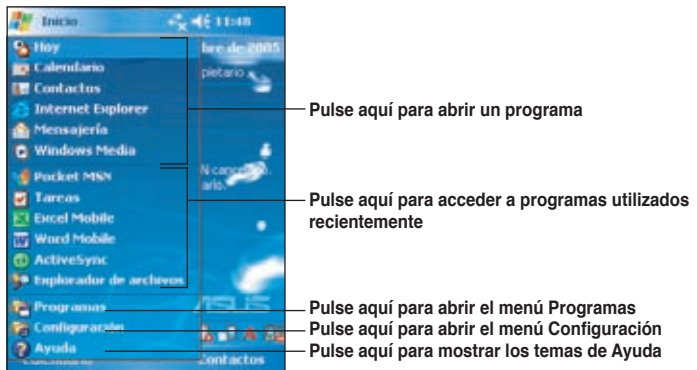
Pantalla Hoy

La pantalla Hoy aparece cuando se enciende el dispositivo. La pantalla Hoy proporciona un resumen de la información importante del día. Pulse sobre cualquiera de los elementos que aparecen en la lista con el lápiz Stylus para visualizar los detalles.



Menú de Inicio

En el menú Inicio, puede seleccionar programas, configuración y temas de Ayuda. Para mostrar el menú Inicio, pulse el icono  de la parte superior de la pantalla.



Insertando Información

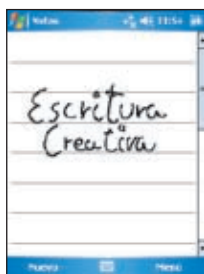
Utilice cualquiera de las siguientes formas de introducir información en su dispositivo

- **Tecleando** Pulse sobre la flecha situada en la esquina inferior derecha de la pantalla y seleccione Teclado.
- **Escribiendo** Pulse sobre el botón Lápiz situado en la barra de comandos y utilice el Lápiz para escribir.
- **Dibujando** Pulse sobre el botón Lápiz situado en la barra de comandos y utilice el Lápiz para dibujar.
- **Grabando** Pulse el botón Grabar situado en el lateral del dispositivo o pulse sobre el botón Grabar de la barra de herramientas de grabación.

Tecleando



Escribiendo



Dibujando



Grabando



Para mas Información

Consulte las siguientes fuentes para obtener más información sobre el Pocket PC ASUS MyPal A636N/A632N.

Funcionamiento

Manual de usuario de MyPal A636N/A632N

Ayuda en línea

Ayuda Windows® Mobile 5.0 (en MyPal)

Ayuda ActiveSync® (en su PC)

Sitios Web y soporte técnico

Soporte técnico:

+34 934 929 806

902 889 688 (para llamadas locales)

Fax de soporte:

+34 934 929 801

Sitio web:

<http://es.asus.com>

Descarga de software:

<http://support.asus.com/default.aspx?SLanguage=es-es>

Sitio web para Pocket PC: www.microsoft.com/mobile/pocketpc