

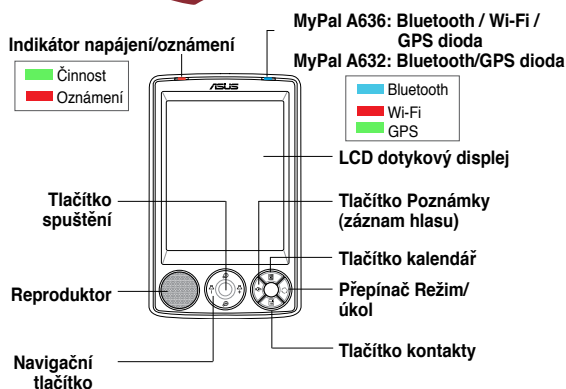
**MYPAL** **GPS**  
Pocket PC

**A636N/A632N**

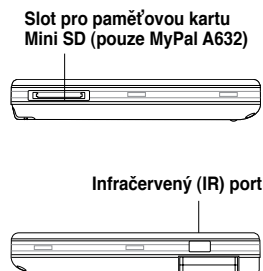



# Seznámení s MyPal

## Přední část

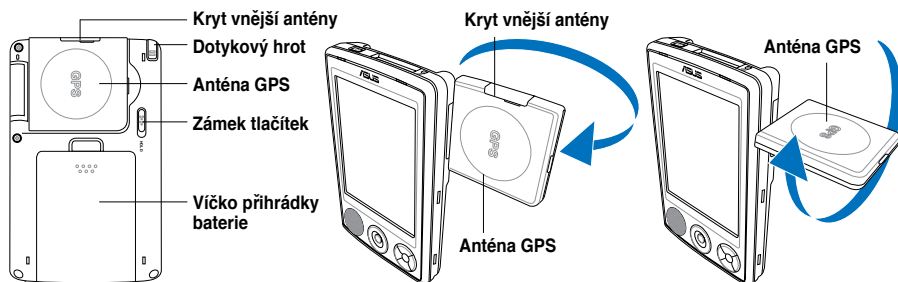


## Boční část

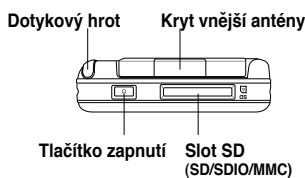


**POZNÁMKA** Chcete-li provést úplné resetování, stiskněte a podržte tlačítko Speak, zároveň stiskněte tlačítko přepínače režimů a stylusem stiskněte resetovací tlačítko. Na displeji se zobrazí výstražná zpráva. Stisknutím  provedete úplné resetování.

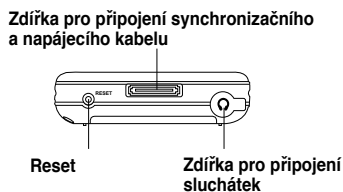
## Zadní část



## Horní část



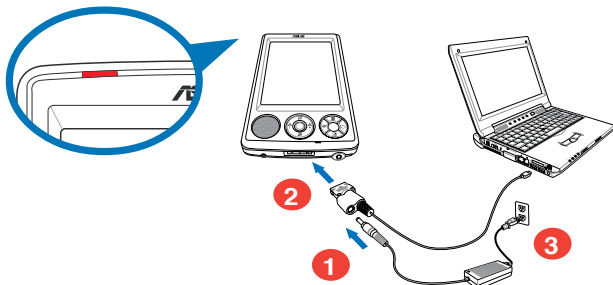
## Spodní část



# Nastavení MyPal

**POZNÁMKA** Nainstalujte baterii před připojením adaptéru do zdroje napájení. Pokyny pro správné vložení baterie jsou uvedeny v části "Installing and removing the battery" (Vložení a vyjmutí baterie) v uživatelské příručce.

## Připojení napájecího adaptéru a nabíjení baterie

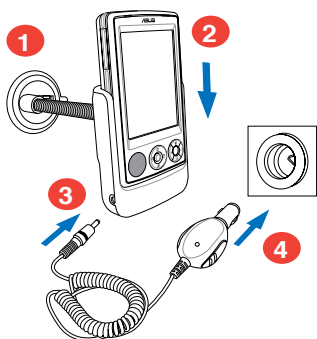


**POZNÁMKA** Během nabíjení baterie indikátor nabíjení svítí červeně; po úplném nabití baterie svítí indikátor zeleně.

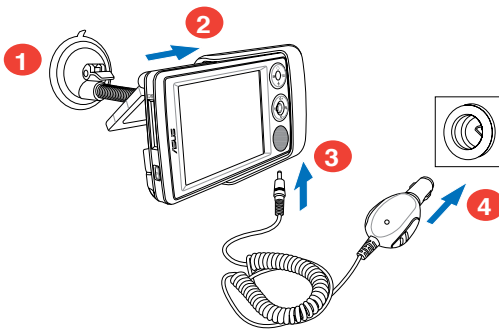
## Používání sady GPS do auta

Sada GPS do auta obsahuje držák do auta a flexibilní krčmek. Nabíječka do auta slouží k napájení zařízení prostřednictvím automobilové zásuvky zapalovače cigaret.

1. Připevněte flexibilní krčmek na přední sklo automobilu.
2. Opatrně zasuňte zařízení do držáku.
3. Připojte nabíječku do auta do zásuvky napájení na spodní straně držáku.
4. Připojte druhý konec nabíječky do auta do zásuvky zapalovače cigaret.



Svislá orientace



Vodorovná orientace

**POZNÁMKA** Zařízení je třeba vkládat do držáku opatrně, aby nedošlo k poškození 26kolíkového konektoru zařízení a k jeho selhání.

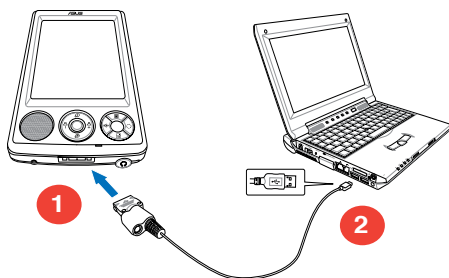
# Synchronizace MyPal

Použijte příložené CD k nainstalování Microsoft® ActiveSync® na Váš počítač nebo notebook. ActiveSync je ve Vašem zařízení už nainstalováno.

**POZNÁMKA** Nepřipojujte Vaše zařízení k počítači, dokud nemáte nainstalováno ActiveSync.

## Připojení k počítači

Po připojení zařízení MyPal A636/A632 k portu USB počítače je možné současně synchronizovat data a nabíjet baterii.



## Synchronizace s počítačem

Po připojení je Vaše zařízení automaticky synchronizováno s Vaším počítačem.

Stav synchronizace na  
zařízení MyPal



Klepnutím zahájíte  
nebo ukončíte  
synchronizaci

Stav připojení  
a údaje o  
synchronizaci

Klepnutím otevřete  
nabídku, ve které můžete  
zvolit synchronizaci  
prostřednictvím  
infračerveného rozhraní,  
rozhraní Bluetooth  
nebo měnit nastavení  
synchronizace

Stav synchronizace v  
počítači

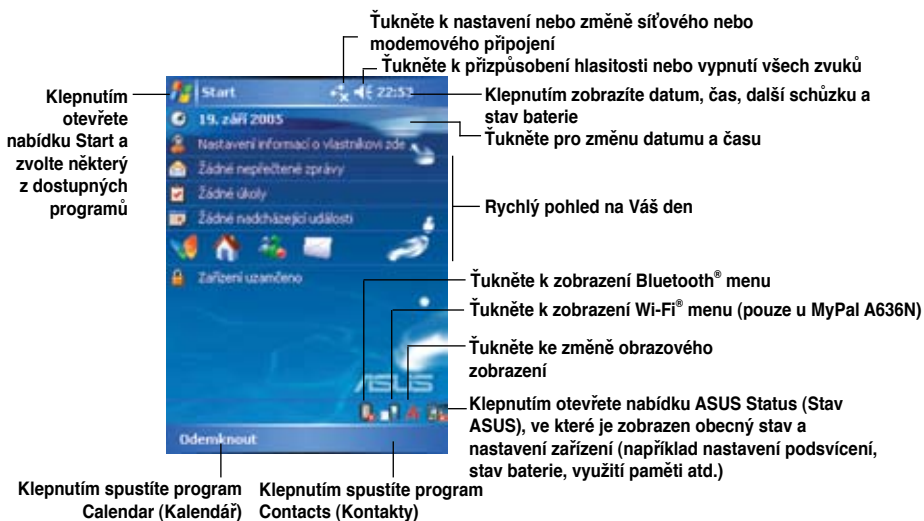


# Používání operačního systému Windows MobileTM 5.0

Zařízení MyPal používá operační systém Microsoft Windows MobileTM 5.0 Pocket PC Edition, ve které najdete aplikace Outlook E-mail, PowerPoint Mobile, Word Mobile, Excel Mobile, Pocket MSN, Internet Explorer a mnohé další.

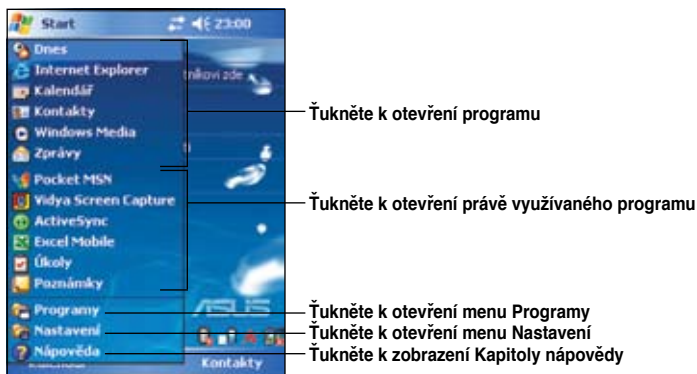
## Denní obrazovka

Denní obrazovka se objeví, když Vaše zařízení zapnete. Denní obrazovka Vám poskytuje souhrn důležitých informací na tento den. Pro zobrazení detailů ťukněte na uvedené položky dotykovým hrotem.



## Základní menu

V základním menu si můžete zvolit programy, nastavení a kapitoly nápovědy. K otevření základního menu ťukněte na  ikonu v horní části obrazovky.



# Zadávání informací

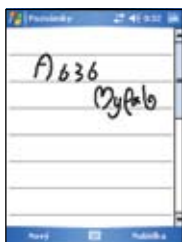
Použijte některý z následujících způsobů zadávání informací do Vašeho zařízení

- **Psaní** Klepněte na ikonu klávesnice v dolní části displeje a potom zadejte slovo.
- **Ruční psaní** Klepněte na položku Menu (Nabídka) > Draw (Kreslit) a pište perem. Potom označte text a klepněte na položku Menu (Nabídka) > Tools (Nástroje) > Recognize (Rozpoznat).
- **Kreslení** Klepněte na položku Menu (Nabídka) > Draw (Kreslit) a kreslete perem.
- **Nahrávání** Klepněte na položku Menu (Nabídka) > View Recording Toolbar (Zobrazit panel nástrojů Záznam). Potom klepněte na panelu nástrojů na tlačítko Record (Záznam).

Psaní



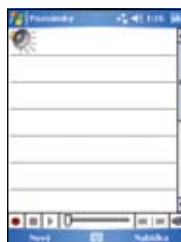
Ruční psaní



Kreslení



Nahrávání



## Informace

Poukázání následujících zdrojů pro další informace o ASUS MyPal A636N/A632N Pocket PC.

### Obsluha

MyPal A636N/A632N uživatelský manuál

### Online nápověda

Nápověda k operačnímu systému Windows® Mobile 5.0  
(ve Vašem zařízení)  
ActiveSync® nápověda (ve Vašem počítači)

### Webové stránky a technická podpora

Technická podpora: +886-2-2894-3447

Fax: +886-2-2890-7698

E-mail: [tsd@asus.com.tw](mailto:tsd@asus.com.tw)

Webové stránky: [www.asus.com.tw](http://www.asus.com.tw)

Stážení softwaru: [support.asus.com.tw](http://support.asus.com.tw)

Webové stránky Pocket PC: [www.microsoft.com/mobile/pocketpc](http://www.microsoft.com/mobile/pocketpc)