

MYPAL **GPS**
Pocket PC

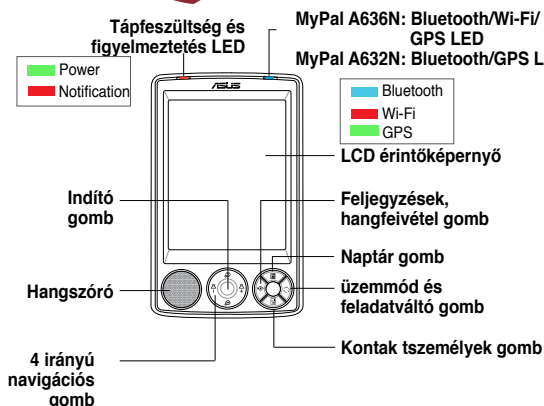
A636N/A632N



**Gyors
használati
útmutató**

Ismerkedés a MyPal készülékkel

Kezelőszervek az előlapon



Kezelőszervek az oldalon


Mini SD aljzat (csak MyPal A632N-nél)



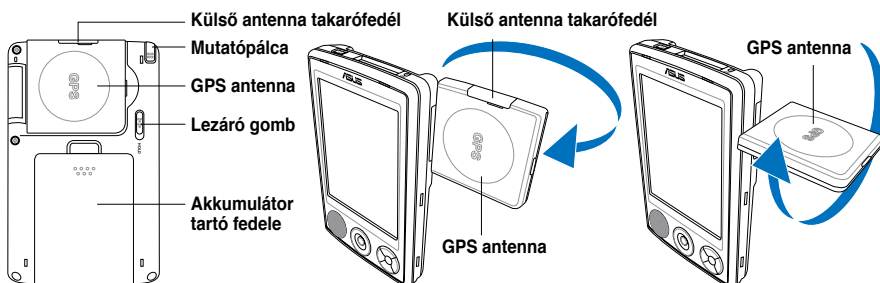
Infravörös port



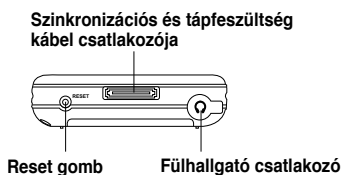
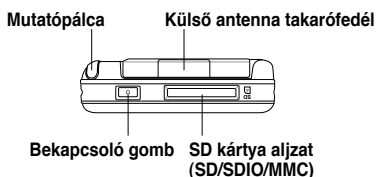
Megjegyzés

Ha valamilyen okból a készüléket a vásárláskori eredeti, kezdeti állapotába szeretné visszaállítani („clean-reset”), akkor egyszerre nyomja meg a mutatópálca hegyével a Reset gombot, az üzemmód váltó (Mode Switcher) gombot, és a hangszóró gombot. Egy figyelmeztető üzenet fog megjelenni. A visszaállításhoz nyomja meg a  gombot.

Kezelőszervek a hátlapon



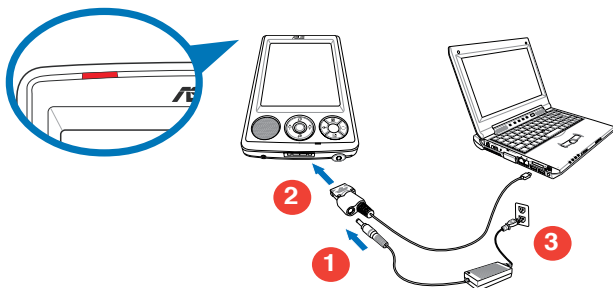
Kezelőszervek a készülék tetején Kezelőszervek a készülék alján



A MyPal készülék beüzemelése

Megjegyzés Mielőtt a tápadapter segítségével áram alá helyezi a készüléket, helyezze be az akkumulátort. Bővebben lásd az "Akkumulátor behelyezése és eltávolítása" fejezetet a "Felhasználói kézikönyv"-ben.

A tápadapter csatlakoztatása, és az akkumulátor töltése

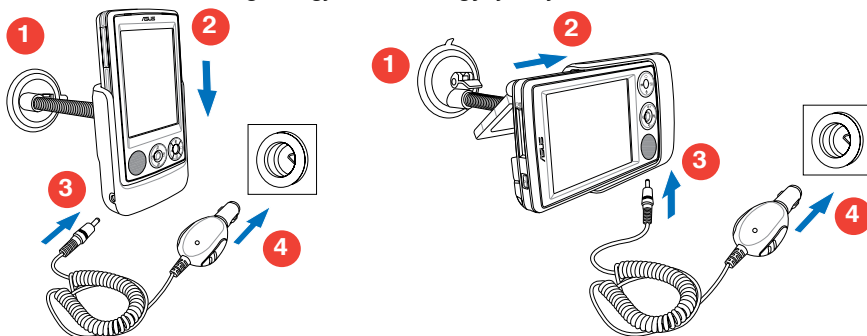


Megjegyzés Az akkumulátor töltését jelző LED vörös fénnel világít, miközben az akkumulátor töltődik, illetve zöld fénnel kezd világítani, ha az akkumulátor teljesen feltöltődött.

A GPS autós készlet használata

A GPS készlet tartalmaz egy autóba szerelhető tartót, illetve egy hozzá csatlakozó hajlítható nyakat. Az autó szivargyújtó aljzatán keresztül biztosíthatja a készülék tápellátását a mellékelt autós töltőkábel segítségével.

1. A hajlítható nyakat rögzítse az autó szélvédőjéhez.
2. Óvatosan csúsztassa a készüléket a hajlítható nyak végén levő tartóba.
3. Az autós töltőkábel egyik végét kösse a tartó alsó szélén elhelyezkedő tápcsatlakozóhoz
4. A töltőkábel másik végét dugja be a szivargyújtó aljzatba.



Függőleges állás

Vízszintes állás

Megjegyzés A készüléket óvatosan csúsztassa a tartóba, hogy elkerülje a 26 tűs érintkezősor sérülését, mely könnyen a készülék meghibásodását eredményezheti.

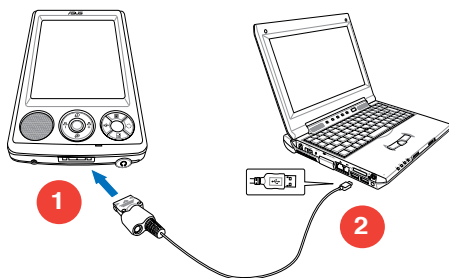
A MyPal készülék szinkronizálása

A Microsoft ActiveSync programot a mellékelt CD-ről telepítheti az asztali számítógépére illetve notebookjára. A MyPal készüléken már rajta van az ActiveSync program.

Megjegyzés Amíg az ActiveSync programot fel nem telepítette a számítógépére, addig ne csatlakoztassa hozzá a MyPal készüléket.

Csatlakozás a számítógéphez

Ha a MyPal A636/A632 a számítógépe USB portjához csatlakozik, akkor egyszerre képes az USB porton keresztül tölteni a MyPal akkumulátorát, illetve szinkronizálni a két gép közt az adatokat.



Szinkronizáció a számítógéppel

Ha létrejött a kapcsolat, a MyPal készülék automatikusan szinkronizálja magát a számítógéppel.

Szinkronizáció állapota a Mypal készüléken



Szinkronizáció elindítása és megállítása

Kapcsolat és szinkronizáció állapota

Menü megnyitása, ahol infravörös és Bluetooth módra válthat, és egyéb beállításokat végezhet.

Szinkronizáció állapota az asztali számítógépen

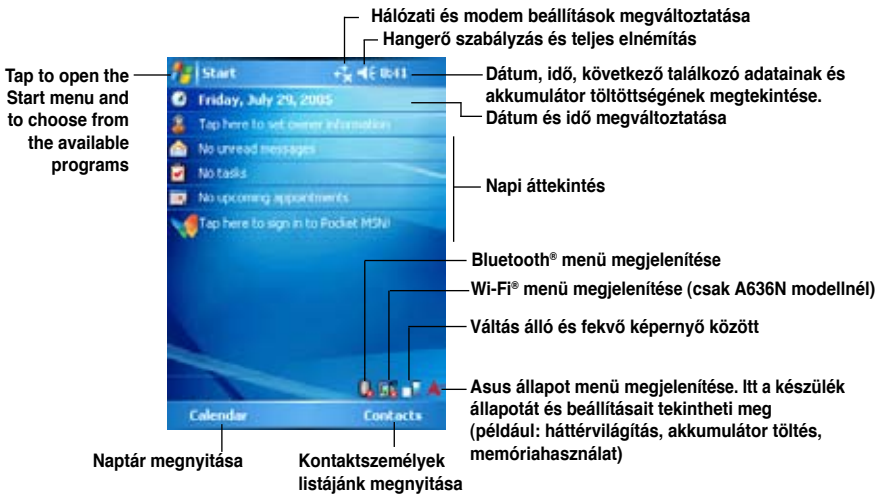


Windows Mobile 5.0 használata


A MyPal készülék a Microsoft Windows Mobile 5.0 Pocket PC Edition operációs rendszert használja. Ez tartalmazza többek közt az alábbi alkalmazásokat: Outlook levelező program, PowerPoint Mobile bemutató készítő program, Word Mobile szövegszerkesztő, Excel Mobile táblázatkezelő, Pocket MSN azonnali üzenetküldő program, Internet Explorer böngésző program.

Mai nap (Today) képernyő

A Mai nap (Today) képernyő jelenik meg a készülék bekapcsolását követően. Ezen a képernyőn összefoglalva láthatja a legfontosabb napi információkat. Bármely felsorolt tételre a mutatópálca hegyével bökve megtekintheti a tételhez kapcsolódó további részleteket.



Start menü

A Start menüből programokat indíthat, beállításokat változtathat meg, illetve a Súlyótól segítséget kérhet. A Start menüt a képernyő tetején levő „” ikonra bökve nyithatja meg.



Adatbevitel

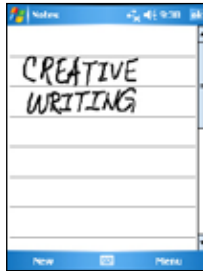
Az alábbi módszerek valamelyikével vihet fel adatokat a készülékre:

- **Gépelés:** Koppintson a mutatópálcával a képernyő aljára, a billentyűzetet ábrázoló ikonra, majd a megjelenő billentyűzetet használva írja be a kívánt szót.
- **Kézírás:** Válassza a **Menu > Draw** (Rajzolás) menüpontot, majd a stylus hegyével (kézírással) vigye be a kívánt szöveget. Végül válassza ki a beírt szöveget, és a **Menu > Tools > Recognize** (Felismerés) menüpont segítségével ismertesse fel a kézírást a készülékkel.
- **Rajzolás:** Válassza a **Menu > Draw** (Rajzolás) menüpontot, majd rajzoljon tetszőleges ábrát a képernyőre.
- **Hangfelvétel:** Válassza a **Menu > View Recording Toolbar** (Hangfelvételi eszközsáv megjelenítése) menüpontot, majd kattintson a felvétel gombra az eszközök közt.

Gépelés



Kézírás



Rajzolás



Hangfelvétel



További információk

Az ASUS MyPal A636N/A632N készülékek használatával kapcsolatban a következő helyekről szerezhet be további információkat:

Működtetés: MyPal A636N/A632N felhasználói kézikönyv.

Online Súgó: Windows Mobile 5.0 Súgó (a készülékre telepítve mindig kéznél van)
ActiveSync Súgó (az asztali számítógépre kerül fel telepítéskor)

Weboldalak és telefonos terméktámogatás:

Telefonos segélyvonal: +886-2-2894-3447

Segélyvonal Fax száma: +886-2-2890-7698

Segélyvonal e-mail címe: tsd@asus.com.tw

Web oldal: www.asus.com.tw

Programok letöltése: support.asus.com.tw

Pocket PC web oldal: www.microsoft.com/mobile/pocketpc