

**MYPAL**   
Pocket PC

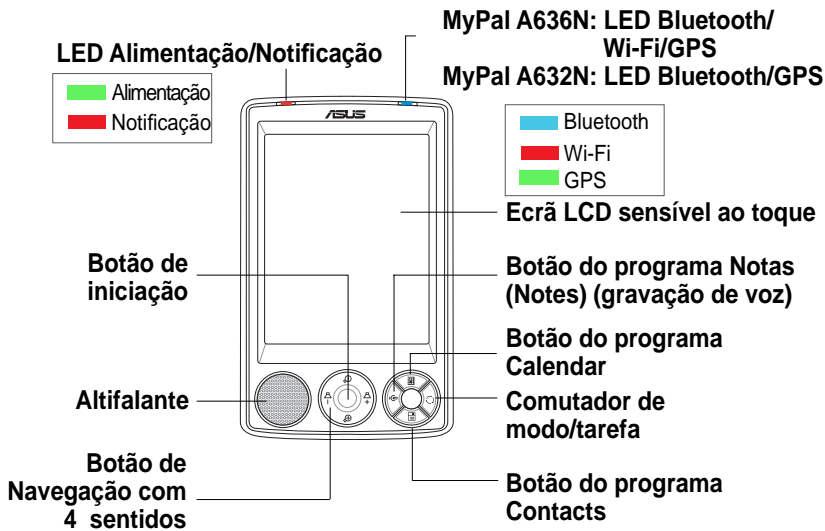
**A636N/A632N**



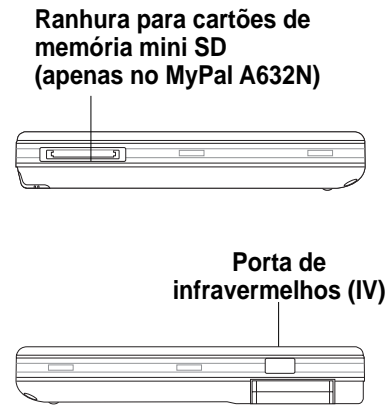
Guia de  
consulta rápida

# Conheça o MyPal

## Parte da frente



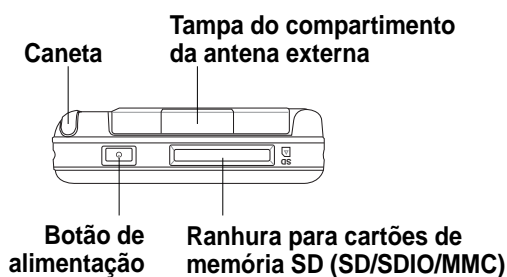
## Parte lateral



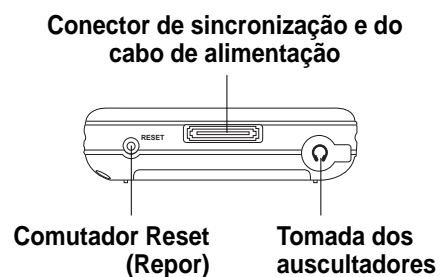
## Parte de trás



## Parte superior



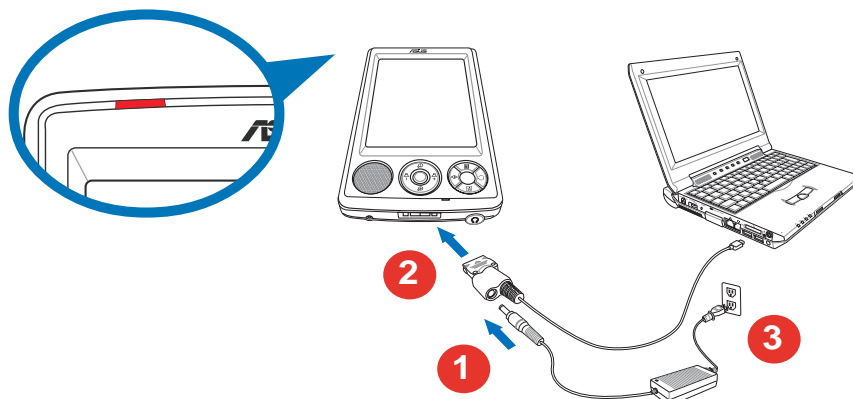
## Parte inferior



# Instalação do MyPal

**NOTA** Instale a bateria antes de ligar o adaptador AC à fonte de alimentação. Consulte a secção “colocação e remoção da bateria” no Manual do utilizador para mais informações acerca da correcta colocação da bateria.

## Ligação do transformador e carregamento da bateria

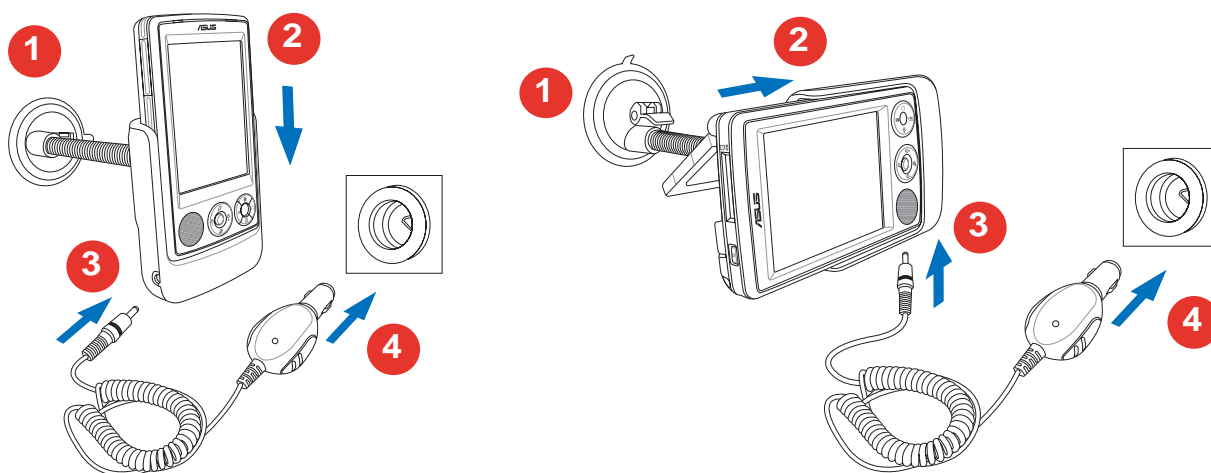


**NOTA** O LED de estado do carregamento mostra uma luz vermelha estável enquanto a bateria é carregada e uma luz verde estável quando a bateria fica completamente carregada.

## Utilização do kit GPS para o carro

O kit GPS para o carro inclui um suporte para o carro e um tubo flexível. Utilize o carregador para o carro para fornecer alimentação d.c. ao dispositivo através do isqueiro do carro.

1. Coloque o tubo flexível no pára-brisas do carro.
2. Com cuidado, faça deslizar o dispositivo para o interior do suporte.
3. Ligue o carregador para o carro à tomada de alimentação existente no canto superior direito do suporte.
4. Ligue a outra extremidade do carregador para o carro ao isqueiro do carro.



Orientação vertical

Orientação horizontal

**NOTA** O dispositivo deve ser cuidadosamente colocado no suporte para evitar danificar o conector de 26 pinos e assim causar qualquer avaria no dispositivo.

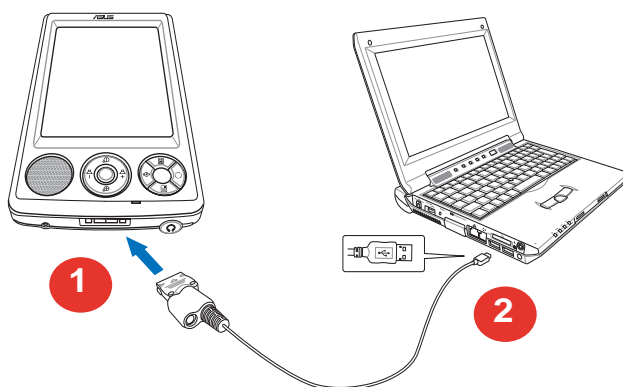
# Sincronização do MyPal

Utilize o CD incluído para instalar o Microsoft® ActiveSync® no seu computador desktop ou Notebook. O programa ActiveSync vem já instalado no seu dispositivo.

**NOTA** Não ligue o seu dispositivo ao computador até ter terminado a instalação do ActiveSync.

## Ligação ao computador

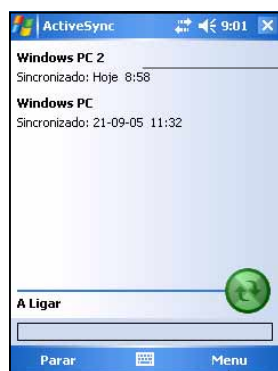
Quando o MyPal A636N/A632N é ligado à porta USB do computador, este permite a sincronização de dados e o carregamento da bateria ao mesmo tempo.



## Sincronização com o computador

Aquando da ligação, o seu dispositivo é automaticamente sincronizado com o seu computador.

Estado da sincronização no MyPal



Prima para parar/ iniciar a sincronização

Estado da ligação e informação de sincronização

O estado da sincronização no seu computador



Prima para abrir um menu que lhe permite fazer a sincronização através de IV ou alterar as definições de sincronização

# Utilização do Windows Mobile™ 5.0

O MyPal utiliza o Microsoft Windows Mobile™ 5.0 Pocket PC Edition, encontrará também aplicações como o programa de correio electrónico (E-Mail) Outlook, o PowerPoint Mobile, o Word Mobile, o Excel Mobile, o Pocket MSN, o Internet Explorer e muito mais.

## O ecrã Hoje (Today)

O ecrã Hoje (Today) aparece ao ligar o seu dispositivo. O ecrã Hoje (Today) apresenta um resumo da informação importante desse dia. Toque qualquer um dos itens listados com a caneta para visualizar os detalhes.

Prima para configurar ou alterar a ligação de rede ou do modem

Prima para ajustar o volume ou para cortar todos os sons

Prima para abrir o menu Iniciar (Start) e escolher um programa de entre os programas disponíveis

Prima para visualizar a data, a hora, o seu próximo compromisso e o nível de carga da bateria

Prima para alterar a data e a hora

O seu dia num relance

Prima para ver o menu da função Bluetooth®

Prima para ver o menu da função Wi-Fi®, (apenas no MyPal A636N)

Prima para ver no modo horizontal ou vertical

Prima para abrir o menu ASUS Status (Estado Asus) onde poderá ver o estado do dispositivo e as definições (tais como, a definição da luz de fundo, a carga da bateria, a utilização da memória e muito mais)

Prima para abrir o programa Calendário (Calendar)

Prima para abrir o programa Contactos (Contacts)

## O menu Iniciar (Start)

No menu Iniciar (Start), pode seleccionar programas, definições e tópicos da secção de ajuda. Para aceder ao menu Iniciar (Start), prima o ícone  no topo do ecrã.

Prima para abrir um programa

Prima para abrir um programa utilizado recentemente

Prima para abrir o menu Programas (Programs)

Prima para abrir o menu Definições (Settings)

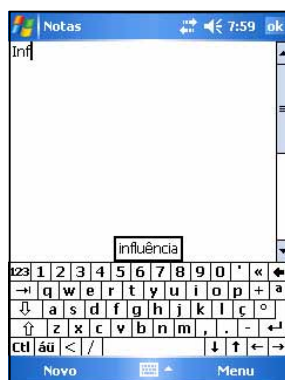
Prima para visualizar os tópicos da secção Ajuda (Help)

# Introdução da informação

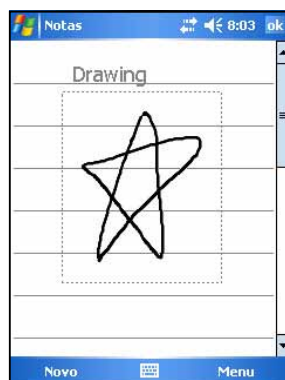
Utilize qualquer uma das seguintes formas para introduzir informação no seu dispositivo.

- **Digitar** Prima a caneta sobre o ícone do teclado na parte inferior do ecrã e de seguida digite a palavra.
- **Desenhar** Prima **Menu (Menu) > Desenhar (Draw)** e utilize a caneta para desenhar.
- **Gravar** Prima **Menu (Menu) > Ver barra de ferramentas de gravação (View Recording Toolbar)**. De seguida, prima o botão **Gravar** existente na barra de ferramentas.

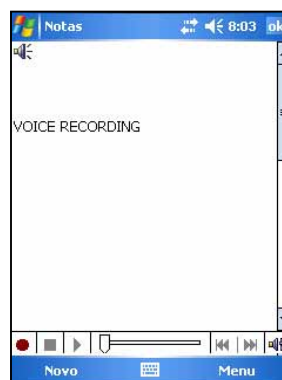
Digitar



Desenhar



Gravar



## Informação de referência

Consulte as seguintes fontes de informação para obter informação adicional acerca do ASUS MyPal A636N/A632N.

**Funcionamento** Manual do utilizador do MyPal A636N/A632N

**Ajuda Online** Ajuda do Windows® Mobile 5.0 (no seu dispositivo)  
Secção Help (Ajuda) do ActiveSync® (no seu computador)

### Web sites e assistência técnica

Assistência técnica: +886-2-2894-3447

Fax: +886-2-2890-7698

Correio electrónico: [tsd@asus.com.tw](mailto:tsd@asus.com.tw)

Web site: [www.asus.com.tw](http://www.asus.com.tw)

Transferência de software: [support.asus.com.tw](http://support.asus.com.tw)

Web site do Pocket PC: [www.microsoft.com/mobile/pocketpc](http://www.microsoft.com/mobile/pocketpc)