

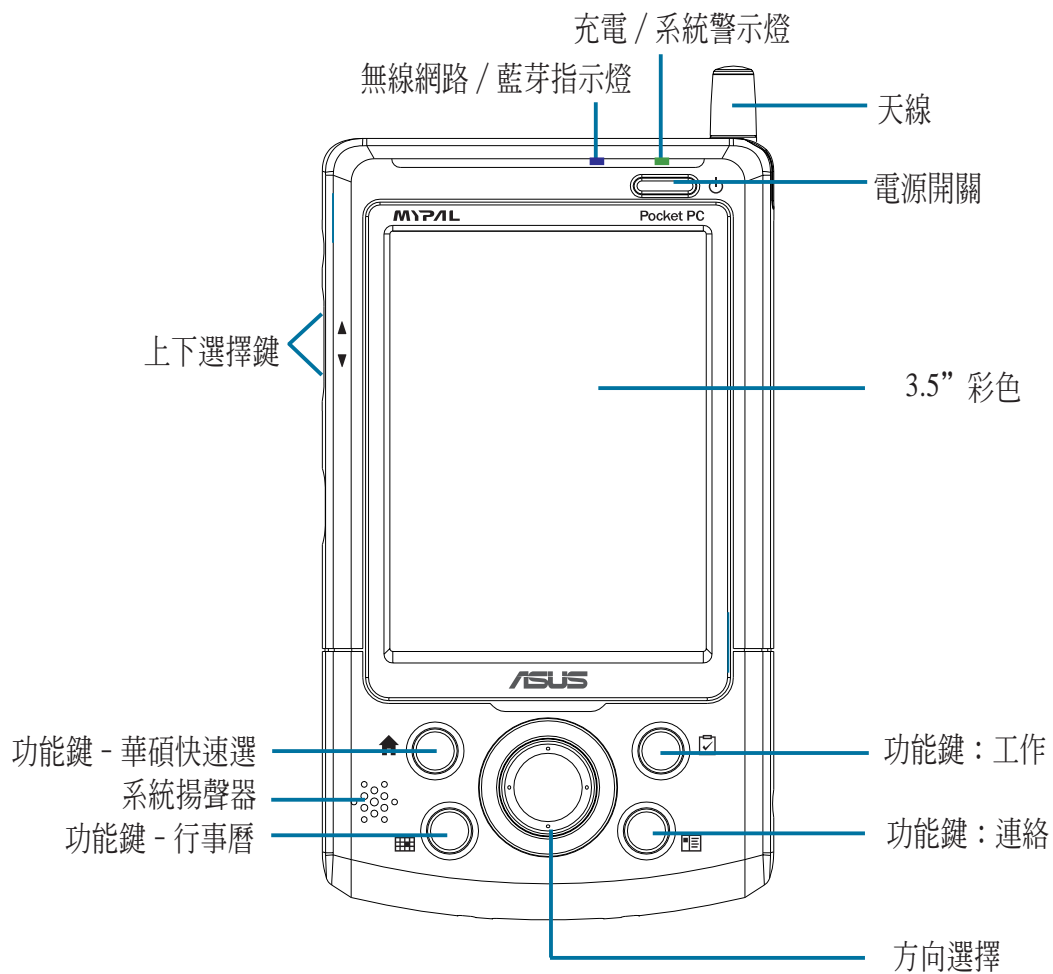
MYPAL

A716 Pocket PC

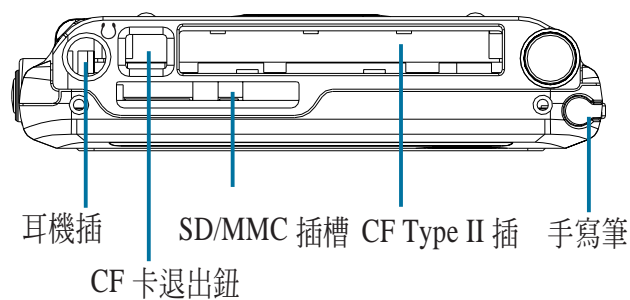
快速安裝指南

ASUS[®]

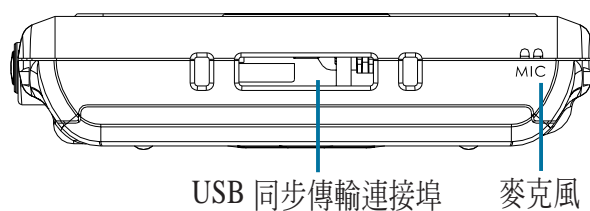
產品外觀及功能



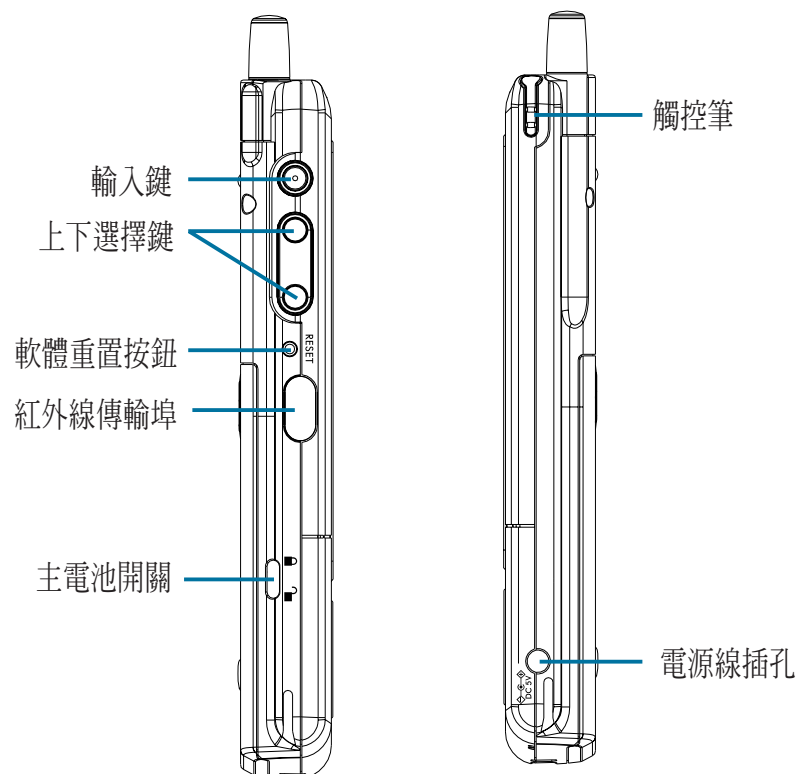
頂部



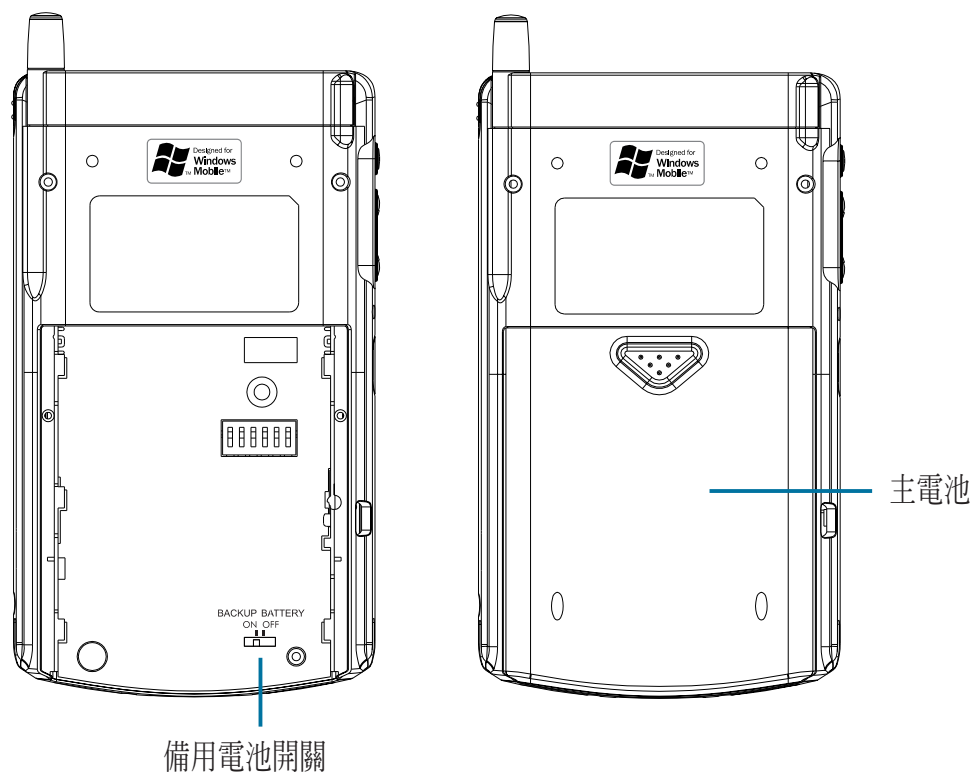
底部



二側



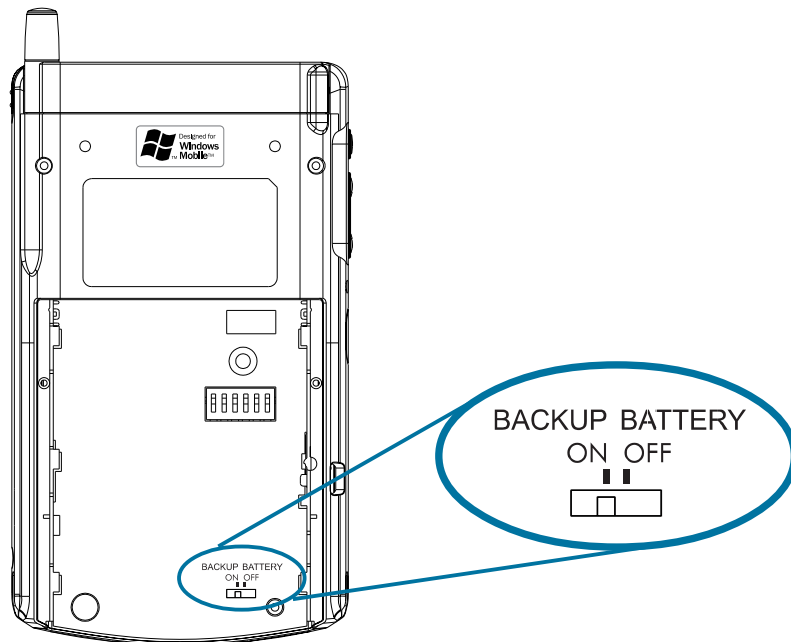
背面



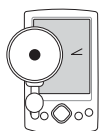
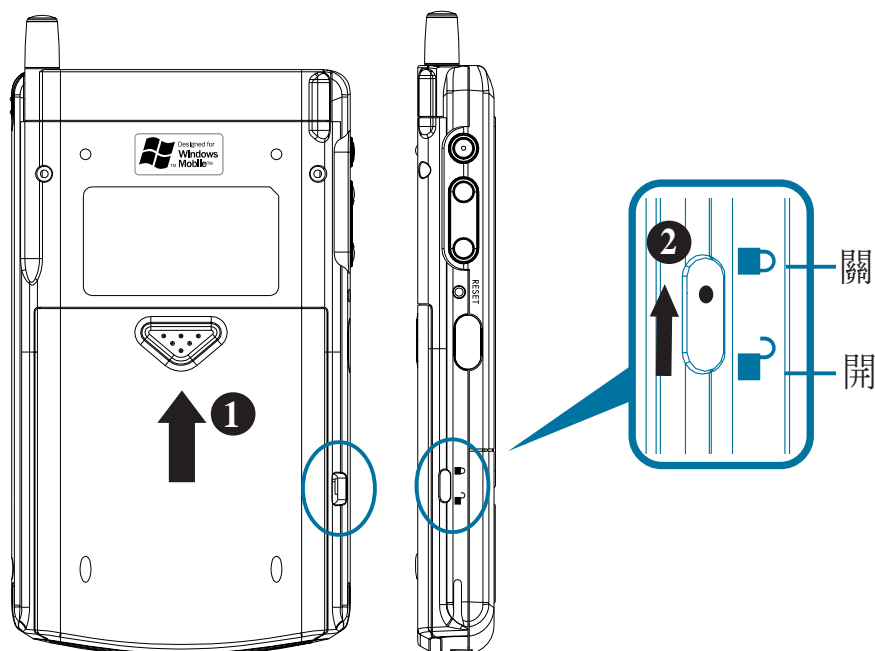
(主電池安裝前)

安裝主電池

Step1：確認備用電池開關必須撥到“ON”



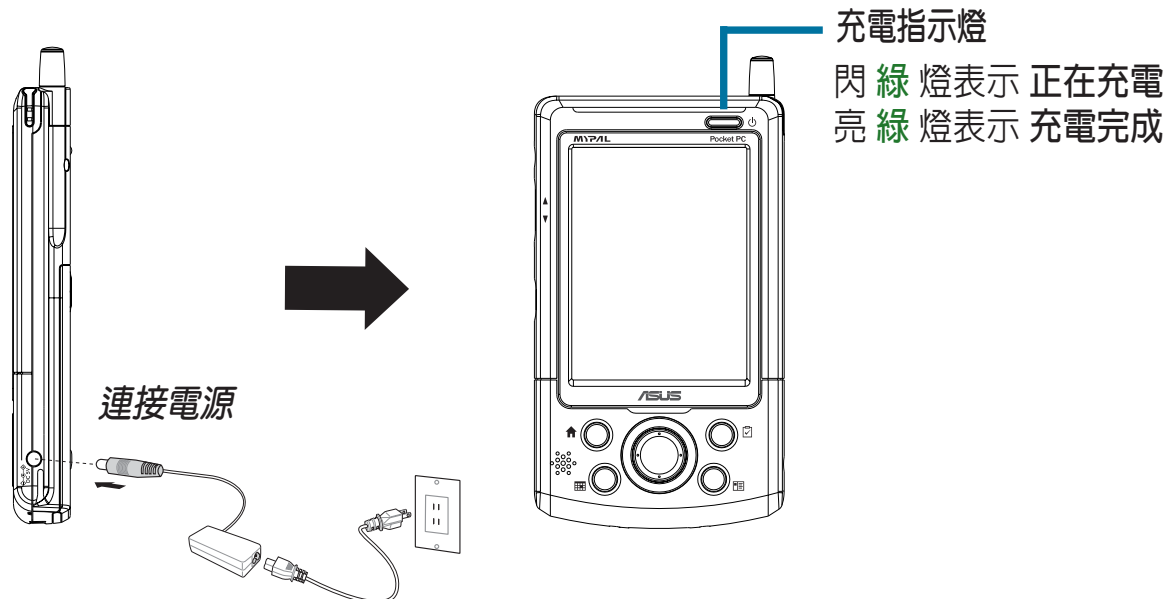
Step2：裝入主電池



移除主電池時將無法開機。此外為了安全的考量，您必須將主電池裝回，並將電池開關切換到鎖上的位置才能開機，如此將可避免因為電池未安裝妥當冒然開機，而造成系統的損毀。

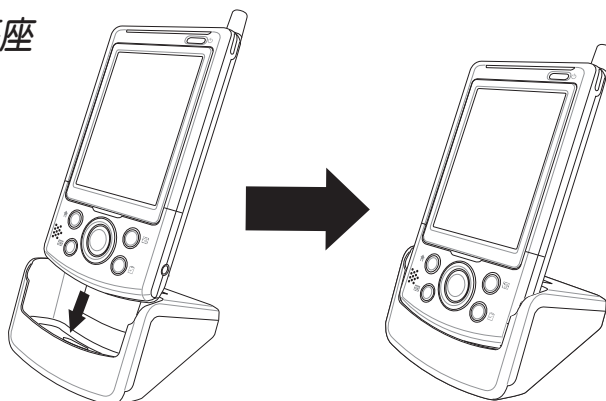
為 MyPal 充電

1 直接充電

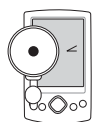
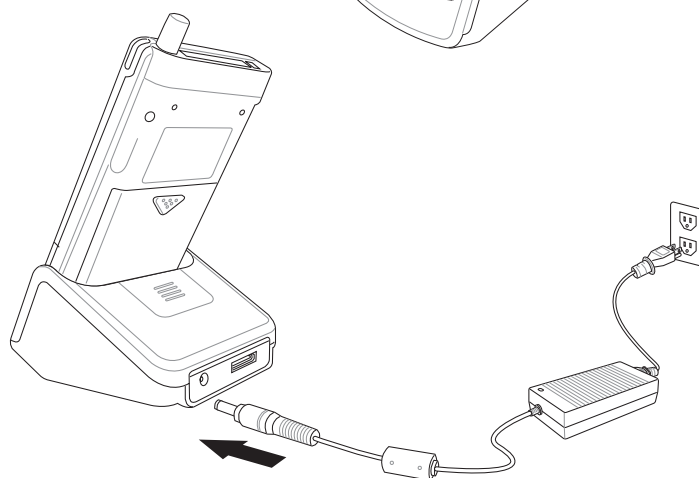


2 連接同步傳輸基座

Step1. 將 MyPal 置入同步傳輸基座



Step2. 連接電源



建議您隨時為您的掌上型電腦充電，最好保持將掌上型電腦連接在傳輸基座上，並記得隨時連接電源。

與個人電腦同步

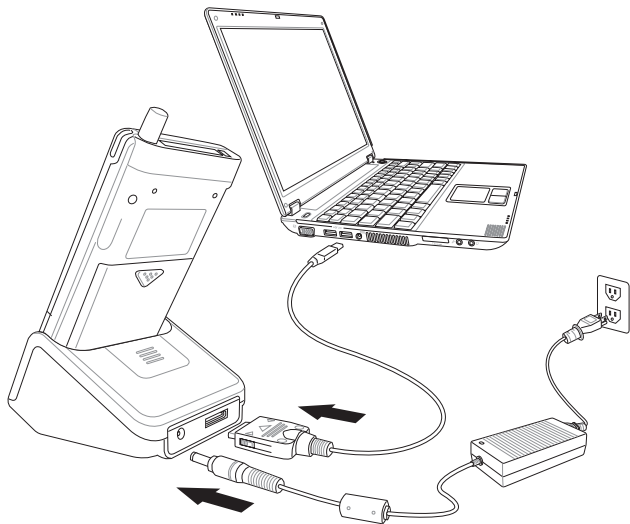
1 安裝 ActiveSync

當您第一次連接 MyPal PocketPC 到您的個人電腦或筆記型電腦之前，您必須先安裝 Microsoft ActiveSync 軟體之後，才可以連接同步傳輸排線。您可以在本產品包裝中的 Companion CD 中找到 ActiveSync 軟體。

2 連接 USB 同步傳輸排線

1. 旅行用 USB 同步傳輸排線

當您外出或未使用同步傳輸基座時，可利用旅行用 USB 同步傳輸排線連接 MyPal 底部的 26-pin 連接埠，另一端則連接至個人電腦的 USB 埠。



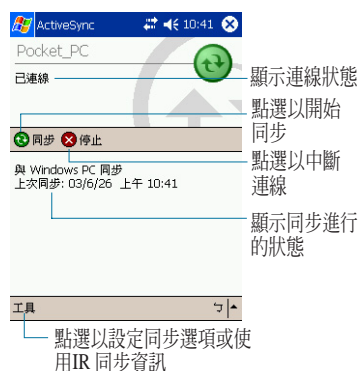
2. 連接 USB 同步傳輸基座

當您使用同步傳輸基座時，請先將 MyPal 置入同步傳輸基座上，並記得連接電源，然後將 USB 同步傳輸排線連接至個人電腦的 USB 埠。

3 連接成功 / 同步訊息

當您將華碩 MyPal 連接到您的個人電腦時，電腦會自動偵測到有新的 USB 裝置加入，請將本產品包裝中的 Companion CD 置入光碟機中，即可自動找到所需的驅動程式，此時您的個人電腦即可與 MyPal 成功連線，接下來請參考使用手冊說明，建立合作關係，即可與 PC 同步資訊。

MyPal 上的同步訊息



PC 上的同步訊息



瀏覽介面

華碩 MyPal PocketPC 的操作介面跟您熟悉的 Windows 作業系統相似，同樣都有一個開始功能表，您所需要的功能及程式都可以透過開始功能表輕易地找到它。除此之外，您也可以透過產品本身的快速功能鍵快速開啓華碩快速選單、行事曆、連絡人及工作等功能。


Today 主畫面

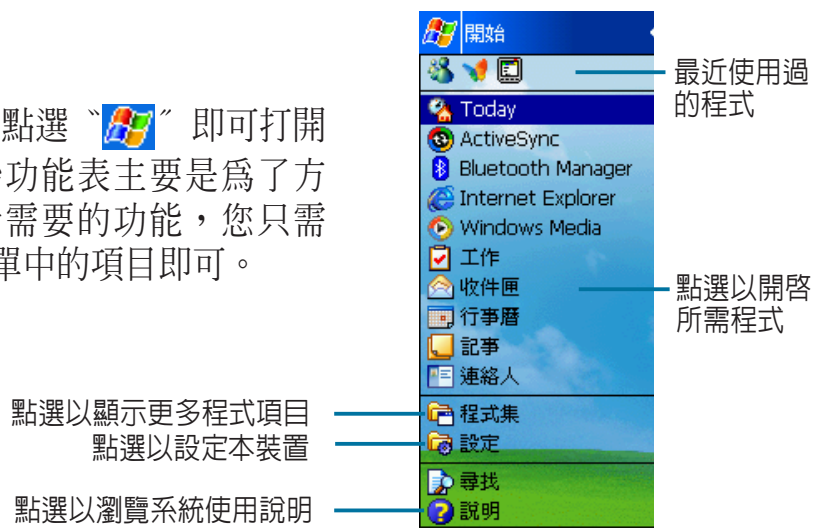
Today 主畫面會顯示一些重要的資訊，例如今天的約會和裝置的狀態圖示，點選列在 Today 主畫面的訊息，即可開啓關聯的程式。

狀態圖示會顯示諸如電池電量過低，設備與 PC 或 Internet 連線等訊息。您可以點選圖示以開啓關聯的設定或程式。



開始功能表

在 Today 主畫面點選 “” 即可打開開始功能表，開始功能表主要是爲了方便您快速選擇您所需要的功能，您只需要用手寫筆點選選單中的項目即可。

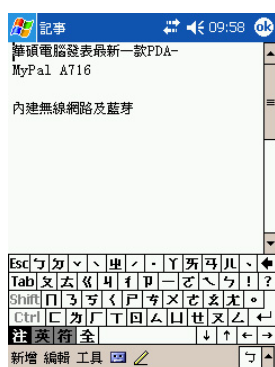


基本操作 - 輸入資訊

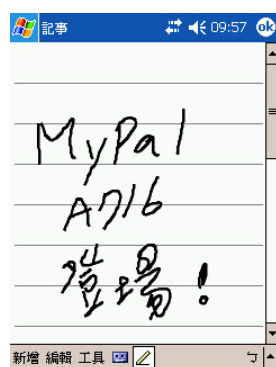
根據使用程式的不同，您可以使用下列幾種方法將資料輸入到裝置中：

- **同步**：使用 ActiveSync 在 PC 和裝置之間交換資訊。
- **鍵入**：使用輸入面板在裝置中鍵入文字，您可以點選軟體鍵盤上的鍵或是使用手寫辨識軟體輸入。
- **手寫**：使用手寫筆直接在螢幕上書寫。
- **繪圖**：使用手寫筆直接在螢幕上繪圖。
- **錄音**：建立一個獨立的錄音檔或將錄音嵌入文件或記事中。

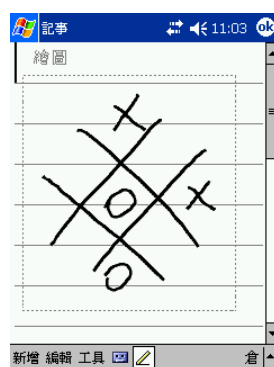
鍵入



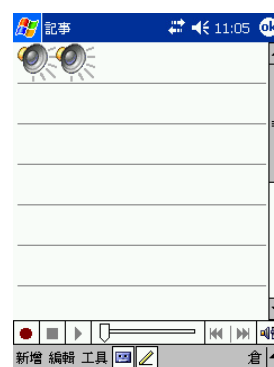
手寫



繪圖



錄音



技術支援與服務

華碩電腦技術服務專線	: 0800-093-456
電子郵件	: tsd@asus.com.tw
華碩官方網站	: www.asus.com.tw
華碩線上技術支援	: www.asus.com.tw/support
華碩軟體下載	: download.asus.com.tw
華碩電子雜誌	: www.asusemag.com.tw
Pocket PC 網站	: www.microsoft.com/mobile/pocketpc/default.asp

