

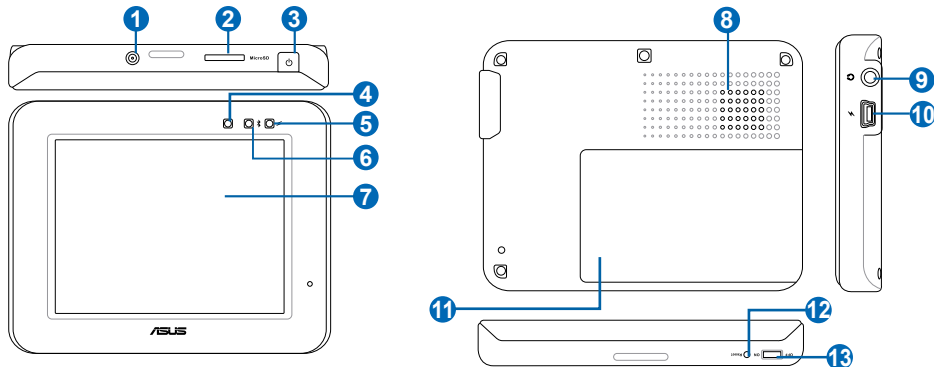
R300

T3403



快速 使用指南

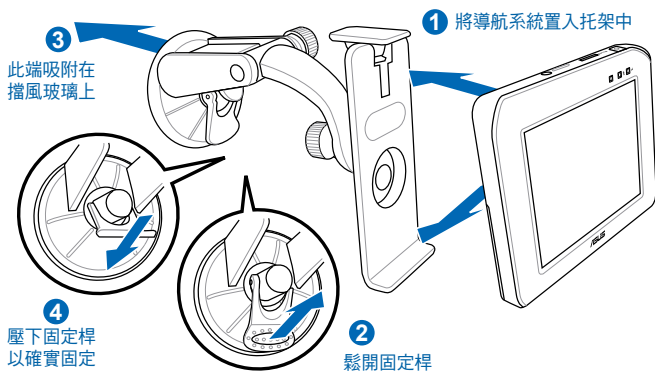
1 產品外觀及功能



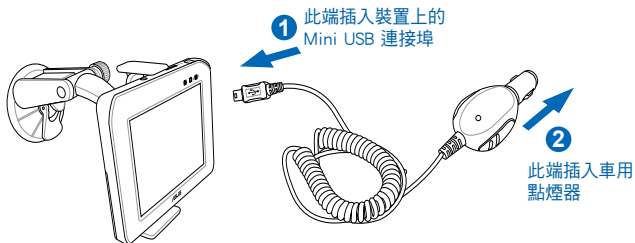
編號	功能	詳細說明
1	外接天線插孔	外接天線在收訊不良場所可輔助系統定位。外接天線為選購品。
2	microSD 記憶卡插槽	使用 microSD 記憶卡擴充儲存空間，最高可擴充至 4GB。
3	休眠鍵	切換休眠與喚醒狀態。
4	光源偵測孔	偵測環境光源以自動調整背光亮度。
5	充電指示燈	亮紅燈表示系統正在充電；亮黃燈表示系統充電完畢。
6	藍牙指示燈	亮藍燈表示藍牙功能已經開啟。
7	觸控式面版	系統螢幕輸出。請直接用指尖點選螢幕選單與輸入筆劃。
8	系統喇叭	音樂撥放、語音導航、系統警告。
9	耳機插孔	可連接耳機使用。
10	Mini-USB 插孔	可連接電腦及充電之用。
11	電池	將護蓋向右推出即可取出電池。
12	重置孔	使用迴紋針或是觸控筆插入孔內以重置開機。
13	主電源開關	完全切斷電池與系統的電源，所有設定值將會回到出廠預設值。

2 為裝置充電與安裝車架

安裝車架



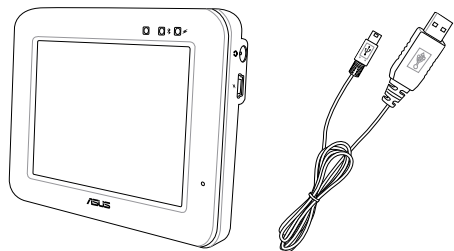
連接車用充電器



注意：請將主電源開關切至 ON 的位置，OFF 狀態下將無法充電。

連接 Mini-USB 充電

將 Mini-USB 線接頭連接至裝置右側的 Mini-USB 連接埠，並將另一頭插入電腦 USB 連接埠即可進行充電。



注意：

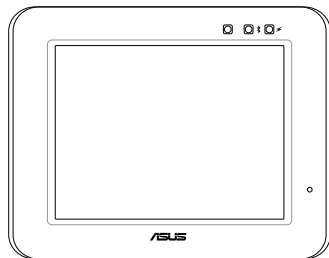
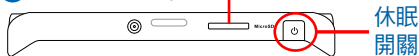
1. 充電之前請先確認主電源開關已切換至 ON 的位置。OFF 狀態下將無法充電。
2. 使用本產品之前請先進行充電。當電池正在充電時，充電指示燈會亮紅燈，充電過程中請勿隨意中斷，充電完成會亮黃燈。在充電的過程期間您仍然可以繼續使用導航系統。
3. 按下裝置上方的休眠開關，在休眠模式下充電速度較快。

3 開機與關機

1. 插入 microSD 記憶卡。
2. 將導航系統底部的主電源開關切到 ON 的位置。

注意：欲暫時關機可按下裝置上方的休眠按鈕即可，若您將主電源開關切到 OFF，則您對裝置做的所有設定都將回復到出廠設定值。

1 插入 microSD 卡



2 切到 ON 的位置

4 主選單

開啟影片
播放功能

開啟音樂播放功能

時間



開啟相片
瀏覽功能

進入導航系統

開啟手機選單

開啟設定選單

注意：有關導航系統、影片 / 音樂播放、相片瀏覽及手機等功能的詳細使用方法請參考產品光碟內之使用手冊的說明。

設定選單



返回主畫面

下一頁



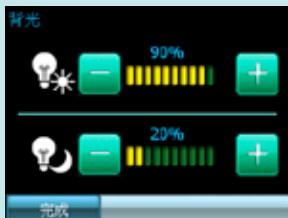
返回主畫面

上一頁

背光設定

裝置前方的光源偵測孔會自動偵測環境光源以自動調整背光亮度。請在設定選單的背光設定中，選擇【依環境亮度調整背光亮度】，並在如右圖的設定畫面按下 +、- 鍵分別調整不同環境亮度下所適合的背光亮度的。

注意：右圖上方為較亮的环境下之背光亮亮度值，下方為較暗的環境之背光亮亮度值。



5 使用導航功能

設定目的地

1. 假設要將已知道路設為目的地，在【設定目的地】頁面中，點選【找道路】。



2. 輸入路名後會出現相關道路名稱，選擇【行政區】縮小搜尋範圍，接著輸入門牌號碼並按下【確定】。



3. 待符合條件道路出現後，點選該道路名稱以進入導航畫面，接著點選【開始導航】。



4. 在詢問視窗點選【目的地】將搜尋結果設為目的地，待 GPS 定位完成後即可依循導航指示上路。



路徑規劃

1. 假設目的地設定完成，即可點選【路徑規劃】。



2. 在【路線總覽】畫面中點選【規劃選項】，可讓您選擇如【時間最短】、【距離最短】或【一高優先】等路徑規劃條件。



3. 在【路線總覽】畫面中點選【規劃結果】，可查看規劃結果路徑清單以及預估距離、時間等相關資訊。



預估距離 預估時間

4. 【塞車繞道】選項可讓您迅速避開塞車路段。



5. 【沿途景點】項目則提供導航路徑沿途的景點資料。

瀏覽地圖

您可以在此畫面上任意拖拉螢幕或是按住地圖任一點不放以設定目的地、查詢周邊景點、使用【新增最愛】功能等。



地圖放大

地圖縮小

提供新增最愛、地圖
設定與座標輸入

顯示目前
GPS 位置

提供周邊
景點查詢

設定目的地
或起始點

導航畫面說明

已設定目的地之 3D 畫面

已設定目的地之 2D 畫面



若有道路資訊
將會在此呈現

切換顯
示模式



切換顯
示模式

6 使用藍牙功能

在主選單中點選【設定】以進入設定選單。設定選單中包括十個設定項目，您可點選進入各項設定及功能操作畫面。



開啟藍牙功能

在藍牙設定中，請點選【藍牙狀態】，並選擇【開啟】，再按下【完成】，畫面會顯示藍牙功能啟動中，設定完成會回到藍牙設定畫面。



與手機連線


在藍牙設定中，請點選【連線狀態】，並點選【新連線】，系統便會開始搜尋藍牙裝置。接著請在搜尋到的藍牙裝置中，選擇一個您欲連線的裝置名稱，並按下【連線】。接下來會要求您在手機端輸入配對密碼，輸入完成後即會出現配對成功訊息。



待【連線狀態】欄位出現欲配對的手機型號時，表示已成功連線，請按下【返回】。您可以開始利用本裝置來撥打及接聽電話。



說明：當藍牙裝置正確連線時，導航系統中的撥號圖示才會出現。

撥打電話

在手機選單中點選【撥號】，即會出現以下虛擬鍵盤畫面。請輸入欲撥打的電話號碼，並按下  即可撥出電話。

注意：部份手機並不支援電話簿傳輸功能。

接聽電話

當有來電時會出現以下畫面，按下  按鍵以接聽電話，按下  按鍵可結束通話。

