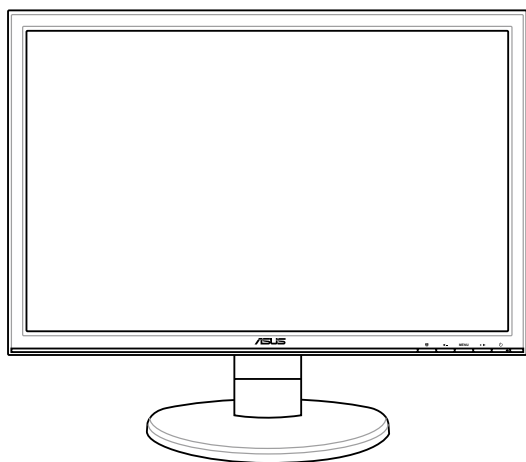




VW195xL / VW202xL / VW225xL 系列

液晶显示器



用户手册

给用户的说明

本用户手册包括但不限于其所包含的所有信息受到著作权法之保护，未经华硕电脑股份有限公司（以下简称“华硕”）许可，不得任意地仿制、拷贝、摘抄、转译或为其他使用或处分。本用户手册没有任何形式的担保、立场表达或其它暗示。若有任何因本用户手册或其所提到之产品的所有信息，所引起直接或间接的数据流失、利益损失或事业终止，华硕及其所属员工恕不为其担负任何责任。除此之外，本用户手册所提到的产品规格及信息只能参考，内容亦会随时更新，恕不另行通知。华硕不负责本用户手册的任何错误或疏失。

本用户手册中所提及的产品名称只做为识别之用，而前述名称可能是属于其他公司的注册商标或是著作权。

关于产品规格最新的升级信息，请您到华硕的网站浏览或是直接与华硕公司联系。（联系信息请见下一页）

版权所有· 不得翻印 © 2008 华硕电脑

产品名称：VW195xL/VW202xL/VW225xL 系列 液晶显示器

手册版本：V1.00 C3774

发表日期：2008 年 7 月

华硕的联络信息

华捷联合信息（上海）有限公司

市场信息

地址 : 上海市闵行区莘庄工业区春东路508号
电话 : 021-54421616

技术支持

免费服务电话 : 免费技术支持专线 : 800-820-6655 (中国地区, 未开通
800 电话地区或手机用户请拨打 021-34074610)
传真 : 021-54420088
互联网 : <http://www.asus.com.cn/>

华硕电脑公司 ASUSTeK COMPUTER INC. (亚太地区)

市场信息

地址 : 台湾台北市北投区立德路 15 号
电话 : 886-2-2894-3447

技术支持

免费服务电话 : 0800-093-456
传真 : 886-2-2890-7698
互联网 : tw.asus.com

ASUS COMPUTER INTERNATIONAL (美国)

市场信息

地址 : 44370 Nobel Drive, Fremont ,CA 94538, USA
传真 : +1-510-608-4555

技术支持

电话 : +1-812-282-2787
传真 : +1-812-284-0883
在线联络 : <http://vip.asus.com/eservice/techserv.aspx>
互联网 : usa.asus.com

ASUS COMPUTER GmbH (德国/奥地利)

市场信息

地址 : Harkort Str. 25, D-40880 Ratingen, Germany
电话 : +49-2102-95990
传真 : +49-2102-959911
互联网 : www.asuscom.de
在线联络 : www.asuscom.de/sales (仅回答市场相关事务的问题)

技术支持

电话 : +49-2102-95990 ... 主板/其他产品
 : +49-2102-959910 ... 笔记型电脑
传真 : +49-2102-959911
在线支持 : www.asuscom.de/support

目录

给用户的说明.....	ii
华硕的联络信息.....	iii
目 录.....	iv
使用注意事项.....	v
关于本用户手册.....	vi
提示符号.....	vi
哪里可以找到更多信息.....	vi

第一章：产品简介

1.1 概述.....	1-1
1.2 产品包装内容.....	1-1
1.3 液晶显示器介绍.....	1-2
1.3.1 显示器正面.....	1-2
1.3.2 显示器背面.....	1-3

第二章：安装与设定

2.1 安装底座.....	2-1
2.2 调整显示器角度.....	2-2
2.3 移除支臂/底座（提供 VESA 壁挂使用）.....	2-2
2.4 移除底座（装箱时使用）.....	2-4
2.5 接线说明.....	2-4
2.6 开启电源.....	2-5

第三章：基本操作

3.1 OSD 菜单.....	3-1
3.1.1 如何操作 OSD 菜单.....	3-1
3.1.2 OSD 菜单介绍.....	3-1
3.2 产品规格表（VW195xL 系列）.....	3-4
3.3 疑难解决.....	3-7
3.4 支持显示模式.....	3-8

使用注意事项

- 在您开始操作本产品之前，请务必详阅以下注意事项，以避免因人为的疏失造成产品损伤甚至人体本身的安全。
- 使用前，请检查产品各部分组件是否正常，以及电源适配器是否有任何破损，或是连接不正确的情形发生。如有任何破损情形，请尽速与您的授权经销商联系，更换良好的线路。
- 液晶屏幕放置的位置请远离灰尘过多，温度过高，太阳直射的地方。
- 保持机器在干燥的环境下使用，雨水、湿气、液体等含有矿物质将会腐蚀电子线路。
- 使用液晶屏幕时，务必保持周遭散热空间，以利散热。
- 使用前，请检查连接排线（包括 VGA 或 DVI 信号线及电源）是否都已经连接妥当再开机。
- 当您需要搬动液晶屏幕时，最好先将电源及连接排线移除，并遵照正确的摆放方法。搬动液晶屏幕时，请确实握紧屏幕边缘，并保护好屏幕，千万不可只握取底座或连接线，以免不小心摔落地面，造成严重的损坏。
- 请用干净的软布轻轻擦拭液晶屏幕，对于顽强的污渍，则可沾取少许不含氨液、不含酒精的清洁剂擦拭，请勿直接喷洒清洁剂在屏幕上，以免液体渗入机件内，而造成电路及机件的故障。
- 避免边吃东西边使用液晶屏幕，以免污染机件造成故障。
- 请避免让纸张碎片、螺丝及线头等小东西靠近液晶屏幕之连接器、散热孔等处，避免短路及接触不良等情况发生。
- 当您有一阵子不使用液晶屏幕、休假或是台风天，请关闭电源之后将电源拔掉。
- 请勿使用非本产品配备的任可变压器，由于电路设计之不同，将有可能造成内部零件的损坏。

关于本用户手册

提示符号

为了让您更快速的了解本产品的使用方式，在本手册中会出现以下的图标及说明文字，请您特别注意这些重点事项，而这些图标所代表的意义如下：



警告：禁止不当行为及操作，提醒您在进行某一项操作时 要注意您个人身体的安全。



小心：提醒您在进行某一项操作时要特别小心，否则可能会因此使产品发生损坏。



重要：重点提示，您必须遵照手册所描述的方式来操作。



说明：小秘诀，名词解释，或是进一步的信息说明。

哪里可以找到更多信息

您可以经由下面所提供的两个渠道来获得您所使用的华硕产品信息以及软硬件的升级信息等。

1. 华硕网站

您可以到 <http://www.asus.com.cn> 华硕电脑互联网站取得所有关于华硕软硬件产品的各项信息。

2. 其他文件

在您的产品包装盒中除了本手册所列举的标准配件之外，也有可能夹带有其他的文件，譬如经销商所附的产品保修单据等。



电子信息产品污染控制标示：图中之数字为产品之环保使用期限。仅指电子信息产品中含有的有毒有害物质或元素不致发生外泄或突变从而对环境造成污染或对人身、财产造成严重损害的期限。

本产品有毒有害物质或元素的名称及含量标识如下表：

部件名称	有毒有害物质或元素					
	铅 (Pb)	镉 (Cd)	汞 (Hg)	六价铬 (Cr6+)	多溴联苯 (PBB)	多溴二苯醚 (PBDE)
印刷电路板及其电子组件	x	o	o	o	o	o
液晶模块	x	o	x	o	o	o
外壳	x	o	o	o	o	o
电源适配器	x	o	o	o	o	o
外部信号连接头及线材	x	o	o	o	o	o
音箱（只限内置音箱机种）	x	o	o	o	o	o

○：表示该有毒有害物质在该部件所有均质材料中的含量均在 SJ/T 11363-2006 标准规定的限量要求以下。

×：表示该有毒有害物质至少在该部件的某一均质材料中的含量超出 SJ/T 11363-2006 标准规定的限量要求，然该部件仍符合欧盟指令 2002/95/EC 的规范。

备注：

此产品所标示之环保使用期限，系指在一般正常使用状况下。

第一章 产品简介

1.1 概述

感谢您购买华硕 VW195xL/VW202xL/VW225xL 系列液晶显示器！

华硕 VW195xL/VW202xL/VW225xL 系列液晶显示器是一款为用户精心设计的新一代宽屏幕液晶显示器，提供您清新、宽广，以及明亮的显示画面，加上增强的功能让您有更好的视觉享受。

为了确保本产品正确的安装与使用，请先详阅本手册的操作指南以及其他重要信息。

1.2 产品包装内容

以下列出华硕 VW195xL/VW202xL/VW225xL 系列液晶显示器出货时的包装内容：

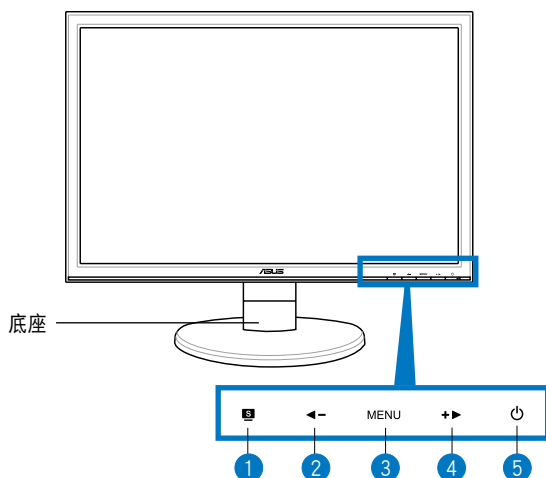
- 液晶显示器
- 显示器底座
- 快速使用指南
- 1 x 电源适配器
- 1 x VGA 信号线
- 1 x DVI 信号线
- 1 x 音源线



若您发现产品包装内的组件有任何损坏或是缺失，请立即与您的经销商联系。

1.3 液晶显示器介绍

1.3.1 显示器正面



1. **S** SPLendid™ 功能键：

- 快速切换 SPLendid™ 图像智能技术的五种情境模式，包括风景模式、剧场模式、游戏模式、夜晚模式和标准模式。
- 当您开启 OSD 功能时，按此键可退回上一层菜单或是退出 OSD 主菜单。
- 持续按住此按键约 2-4 秒（只限 VGA 输入时使用），可自动调节至最适合的图像位置、时序及颜色。

2. ◀ 声音调节 / 选择键：

- 当开启 OSD 功能时，按此键可减小选定功能的设置值，或跳到一个功能选项。
- 此在有内置音箱的机种为声音调节快速键，或是在无内置音箱的机种则为对比调节键。

3. MENU 进入 OSD 菜单/确定键：

- 开启 OSD 菜单，在 OSD 菜单中，选择欲设置的选项后按此键，再运行子项的调节设置。

4. ▶ 亮度调节 / 选择键：

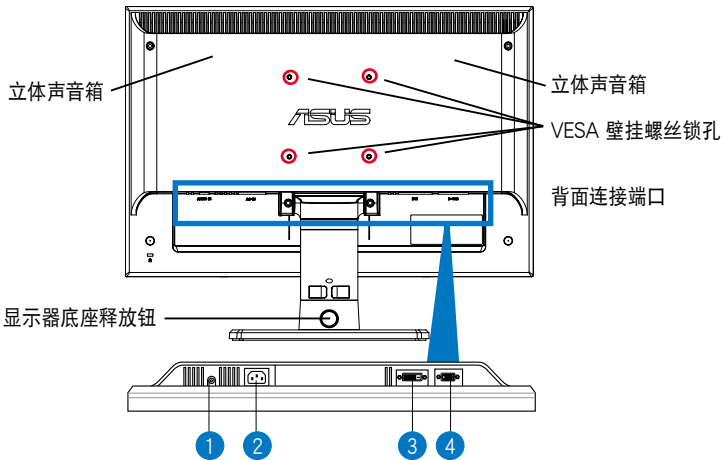
- 当开启 OSD 功能时，按此键可增加选定功能的设置值，或跳到下一个功能选项。
- 亮度调节快速键。

5. 电源键 / 电源指示灯

- 按下此键开启或关闭显示器电源。
- 下表列出电源显示灯号所代表的意义。

显示状态	说明
亮蓝灯	电源开启
亮橘灯	待机状态
灯灭	电源关闭

1.3.2 显示器背面



屏幕连接端口（从左至右）功能如下：

1. 音源输入插孔：提供连接至电脑的音源输出插孔。
2. 电源插孔：连接电源至电源插座。
3. DVI 连接端口（部份机种提供）：这组 24-pin 连接端口为连接电脑主机的 DVI-D 连接端口。
4. VGA 连接端口：这组 15-pin 连接端口为连接电脑主机的 VGA 连接端口。



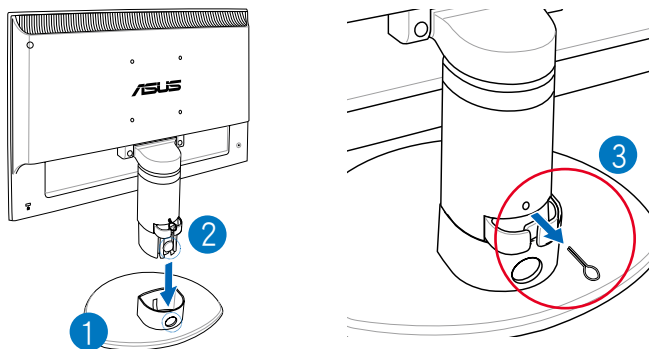
请咨询经销商另外选购 VESA 壁挂套件（100mm x 100mm）。

第二章 安装与设定

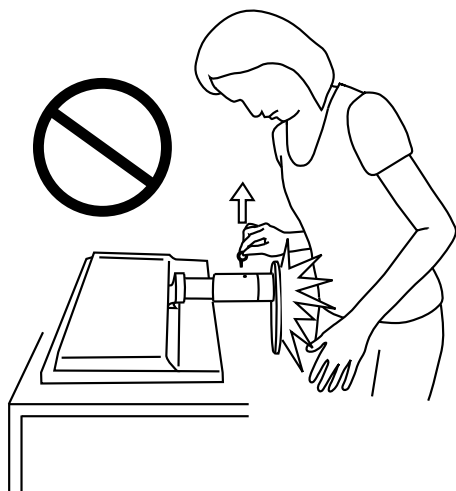
2.1 安装底座

请依照以下的说明安装液晶显示器底座：

1. 请将显示器的底座平放在桌面上。
2. 如下图所示，将显示器的支臂对准底座小心地插入，听到一声卡擦，表示已正确装入。
3. 将显示器支臂上的固定插销移除。

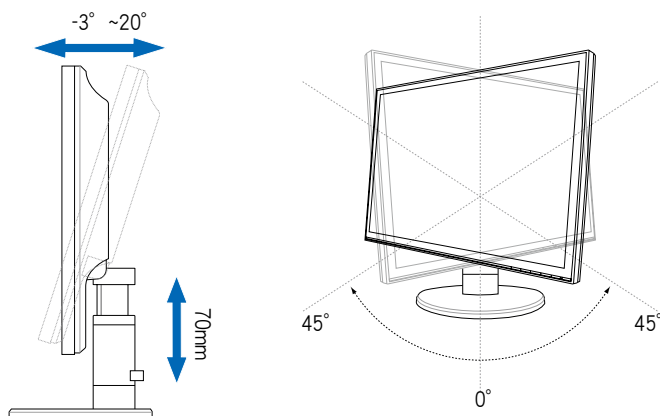


请在装入底座完成时，先将显示器立起来摆放后，再将后方的固定插销移除，并请避免在如下图的放置状态下拔除插销。



2.2 调整显示器角度

- 您可以依照以下的图标调整显示器角度，推荐您将显示器调节至最适当的角度，以提供最佳的显示效果及浏览的舒适性。
- 当欲调整显示器角度时，请用另一只手握住底座，以防止显示器倒下。
- 根据使用者的视觉位置，显示器面板提供可以前后调节 -3° 至 20° 的视角、左右调节 45° 视角，以及拉高显示器的高度约 70mm。



2.3 移除支臂/底座（提供 VESA 壁挂使用）

本显示器具备可拆式支臂/底座，若您要采用壁挂方式，只需要将底座移除即可，请依照以下的说明移除支臂/底座：

1. 将显示器支臂降到最低高度，然后于支臂上装入固定插销（如图 1）。
2. 请将显示器的面板那面朝下平放在桌面上。
3. 移除四颗螺丝孔上的橡胶保护套（如图 2），此为壁挂时要固定的螺丝锁孔。
4. 移除支臂上面的两个固定螺丝（如图 2），即可向下去除包含支臂的底座（如图 3）。

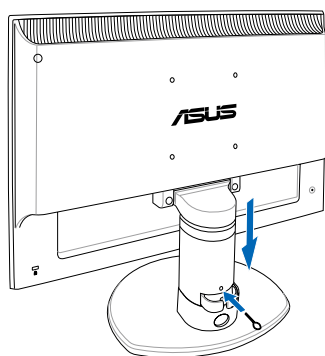


图 1

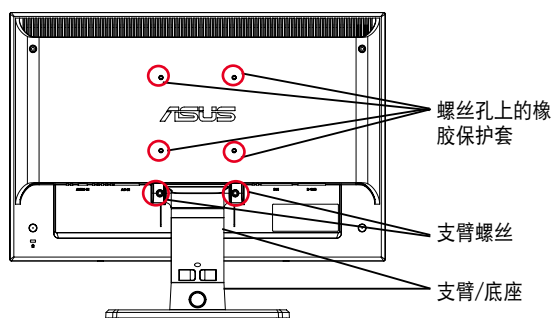


图 2

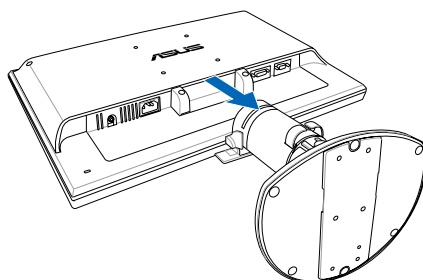


图 3

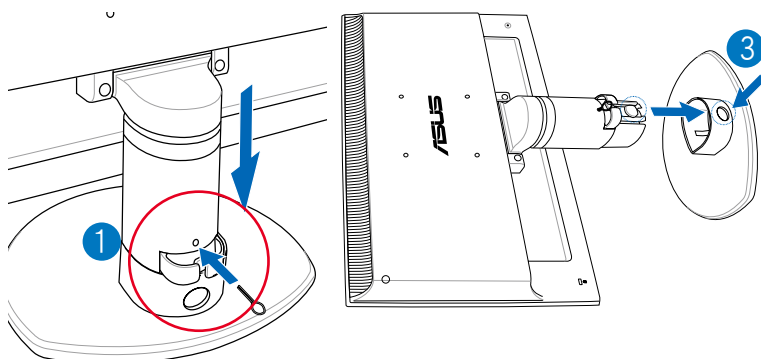


推荐您在将显示器屏幕面朝下放置前，请于桌面铺上一层柔软的布，以保护面板不被损伤。

2.4 移除底座（装箱时使用）

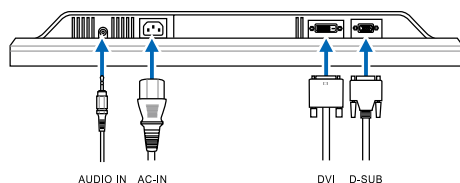
请依照以下的说明移除底座：

1. 将显示器支臂降到最低高度，然后于支臂上装入固定插销（如图 1）。
2. 请将显示器的面板那面朝下平放在桌面上。
3. 按与握住释放钮，然后将底座从显示器支臂上移除。



2.5 接线说明

1. 请如以图标所标示的相关位置，来连接显示器的电源与信号线：

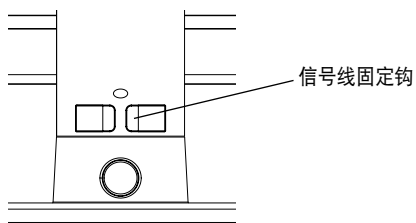


- 连接音源线（部份机种提供）：请将立体声音源信号线的一端连接至显示器上音源输入（Audio-in）的连接接口，然后另一端则连接至电脑上面的音源输出（Audio-Out）接口。
- 连接电源线：请将电源线一端连接至显示器上的 AC 电源（AC-IN）插孔，然后将另一端连接至家中的电源插座上。
- 连接 VGA/DVI 信号线：
 - a. 首先将 VGA/DVI 信号线连接至显示器上的 VGA/DVI 接口。
 - b. 再将信号线的另一端，连接至电脑上面的 VGA/DVI 接口。
 - c. 然后将 VGA/DVI 接头上的二颗螺丝锁锁紧。


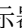


当您同时连接 VGA (D-Sub) 及 DVI 信号线时，您可以利用 OSD 菜单切换 VGA 或 DVI 信号（部份机种提供）。

2. 完成连接后，请将电源与所有的信号线穿过信号线固定钩做好整理。



2.6 开启电源

请小心地点击电源按钮  请参考 1-2 页上的图，以查看电源按钮的位置。
当电源指示灯亮蓝灯表示  显示器已开启。

第三章 基本操作

3.1 OSD 菜单

3.1.1 如何操作 OSD 菜单

1. 用手指轻触一下屏幕下方的 MENU 键，屏幕上即会出现如右图的 OSD 菜单画面。



2. 接着点击 ◀ 或 ▶ 键，切换至其他的菜单项目，选择您欲进行设置的菜单项目后点击 MENU 键开始设置，若有次菜单出现，点击 ◀ 或 ▶ 键选定欲设置的项目后，再点击MENU 键。
3. 在设置画面中，点击 ◀ 或 ▶ 键选择欲设置的选项，或直接调整设置值大小，确定后按 MENU 键。欲退回上一层菜单，请按 SPLENDID 键。
4. 重复步骤 2~3，进行其他设置项目，欲退出 OSD 菜单按 **S** 键。

3.1.2 OSD 菜单介绍

1. SPLENDID™ 图像智能功能设置：

本项目提供了五种情境模式供选择，您也可以利用快捷键 SPLENDID 直接点选至您欲使用的模式：



- 风景模式：SPLENDID™ 图像智能功能的风景模式可提供浏览风景画面时使用。
- 标准模式：SPLENDID™ 图像智能功能的标准模式可提供浏览一般窗口画面时使用。
- 剧院模式：SPLENDID™ 图像智能功能的剧院模式可提供观看影片时使用。
- 游戏模式：SPLENDID™ 图像智能功能的游戏模式可提供电脑游戏时使用。
- 夜晚模式：SPLENDID™ 图像智能功能的夜晚模式可提供用户在较暗的环境下浏览画面时使用。



- 在标准模式中，彩度（Saturation）与图像锐利（Sharpness）设置功能不提供用户自行调整。
- 在其他模式中，sRGB 功能不提供用户自行调整。

2. 图像调整：

本菜单提供了亮度、对比、图像锐利、彩度、位置（只在 VGA 模式下）、ASCR，及聚焦（只在 VGA 模式下）等设置项目。



- 亮度：设置值为 0 至 100。您也可以直接点击 **+▶** 快捷键进入此一设置项目。
- 对比：设置值为 0 至 100。
- ASCR：启用或关闭 ASCR（华硕智能对比调整）功能。
- 图像锐利：设置值为 0 至 100。
- 彩度：设置值为 0 至 100。
- 位置：可调整水平及垂直位置，设置值为 0 至 100。
- 聚焦：可调整相位及时序，设置值为 0 至 100。



- 「相位」可以调整像素时序信号的相位，如果相位调整错误，在较亮的图像中就会出现水平干扰现象。
- 「时序」（像素频率）可以控制一次水平扫描所扫描的像素数。如果频率不正确，屏幕就会显示出垂直条纹，而且图像的宽度也会不正确。

3. 色彩调整：

本菜单提供了色温与肤色二项功能设置项目：



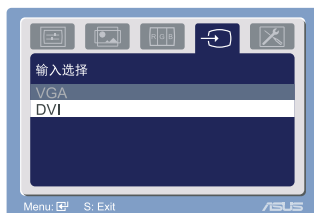
- 色温：可切换冷色温、正常、暖色温或 sRGB。选择「用户模式」可自行设置红、绿、蓝的颜色，设置值为 0 至 100。
- 肤色：可选择红润色、自然色及黄艳色。



在色温选项中，若您可以手动选择 R（红色）、G（绿色）与 B（蓝色）色温调整；设置的范围为 0 至 100。

4. 输入选择：

请选择您所连接的显示接口为 VGA 或 DVI。当您同时连接 VGA 及 DVI 信号线时，您可方便地在这里直接做切换（部份机种提供）。



5. 系统设置：

本菜单提供了音量、菜单设置、语言选择、显示信息及重置等功能设置项目。



- 音量：设置值为 0 至 100，点击 ◀- 键可开启本项功能（部份有内置音箱的机种提供）。
- 菜单设置，可以设置：
 - * 菜单的水平位置、垂直位置，设置值为 0 至 100。
 - * 菜单时间的设置值为 10 至 120。
 - * 并且可以启用或关闭 DDC/CI 功能。
- 语言：可切换十一种语言，包括英文、德文、义大利文、法文、荷兰文、西班牙文、俄文、繁体中文、简体中文、日文与韩文。
- 画面控制：可以提供您设置为“全屏幕”或“4：3”的观看大小。
- 显示信息：这里会显示显示器的相关信息。
- 恢复出厂模式（All Reset）：可选择是否恢复到出厂默认值。

3.2 产品规格表（VW195xL 系列）

面板类型	TFT LCD
面板尺寸	19 吋（16:10）宽屏幕显示器
最佳分辨率	WXGA+ 1440 x 900
点距	0.285mm
亮度（一般）	285cd/m ²
亮度（最大）	300cd/m ²
对比度（一般）	800:1
对比度（最大）	2000:1（ASCR 开启）
可视角度（水平/垂直）CR>10	160° /160°
显示颜色	16.7 百万色
反应时间	5 毫秒
SPLENDID™ 图像智能技术	有
SPLENDID™ 功能选择	支持 5 种图像情境模式（使用快速功能键切换）
自动调节功能	有（通过快速功能键启动）
色温选择	5 种色温选择
肤色选择	3 种肤色选择
数码输入接口	支持 HDCP 的 DVI-D 接头（VW195TL/VW195NL）
类比输入接口	VGA（D-Sub）接头
电脑音源输入插孔	3.5mm Mini-jack（VW195TL/VW195SL）
颜色	黑
音箱（内置）	1 瓦 x 2 立体声音箱, RMS（VW195TL/VW195SL）
电源指示灯	蓝色（开机模式）/ 黄色（待机模式）
VESA 壁挂套件	100mm x 100mm（选购）
倾斜角度	-5° ~ +20°
左右旋转角度	-45° ~ +45°
高度调节	70mm
防盗安全锁	支持（Kensington lock）
电源规格	AC：100 ~ 240V
消耗功率	电源开启时：<47W；待机时：<2W；电源关闭时：<1W
温度（操作时）	0℃~ 40℃
温度（未操作时）	-20℃~ + 60℃
尺寸（宽 x 高 x 深）	444mm x 376mm x 214mm（机身） 516mm x 456mm x 175mm（含包装）
净重（预估）	4.2 Kg（净重）；6.5Kg（毛重）
多国语言	10 种语言（英文、德文、义大利文、法文、荷兰文、西班牙文、俄文、繁体中文、简体中文与日文）
配件	VGA 信号线、DVI 信号线、音源线、电源线、快速用户指南、保修卡
通过安规标准	Energy Star®, CB, CE, Gost-R, CCC, UL, FCC, C-Tick, BSMI, VCCI, TCO03, RoHS, WEEE, PSB

* 列表规格若有变动，恕不另行通知。

产品规格表（VW202xL 系列）

面板类型	TFT LCD
面板尺寸	20.1 吋宽屏幕显示器
最佳分辨率	WXGA+ 1680 x 1050
点距	0.258mm
亮度（一般）	250cd/m ²
亮度（最大）	300cd/m ²
对比度（一般）	1000:1
对比度（最大）	3000:1（ASCR 开启）
可视角度（水平/垂直）CR>10	160° /160°
显示颜色	16.7 百万色
反应时间	5 毫秒
SPLENDID™ 图像智能技术	有
SPLENDID™ 功能选择	支持 5 种图像情境模式（使用快速功能键切换）
自动调节功能	有（通过快速功能键启动）
色温选择	5 种色温选择
肤色选择	3 种肤色选择
数码输入接口	支持 HDCP 的 DVI-D 接头（VW202TL/VW202NL）
类比输入接口	VGA（D-Sub）接头
USB 2.0 PC 输入埠	只 VW202BL 提供
电脑音源输入插孔	3.5mm Mini-jack（VW202TL/VW202SL）
颜色	黑
音箱（内置）	1 瓦 x 2 立体声音箱, RMS（VW202TL/VW202SL）
电源指示灯	蓝色（开机模式）/ 黄色（待机模式）
VESA 壁挂套件	100mm x 100mm（选购）
倾斜角度	-5° ~ +20°
左右旋转角度	-45° ~ +45°
高度调节	70mm
防盗安全锁	支持（Kensington lock）
电源规格	AC：100 ~ 240V
消耗功率	电源开启时：<49W；待机时：<2W；电源关闭时：<1W
温度（操作时）	0℃~ 40℃
温度（未操作时）	-20℃~ + 60℃
尺寸（宽 x 高 x 深）	479mm x 392mm x 214mm（机身） 550mm x 480mm x 175mm（含包装）
净重（预估）	4.4 Kg（净重）；6.8Kg（毛重）
多国语言	10 种语言（英文、德文、义大利文、法文、荷兰文、西班牙文、俄文、繁体中文、简体中文与日文）
配件	VGA 信号线、DVI 信号线、音源线、USB 信号线（只 VW202BL 提供）、电源线、快速使用指南、保修卡
通过安规标准	Energy Star®, CB, CE, Gost-R, CCC, UL, FCC, C-Tick, BSMI, VCCI, TCO03, RoHS, WEEE, PSB

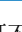




* 列表规格若有变动，恕不另行通知。

产品规格表（VW225xL 系列）

面板类型	TFT LCD
面板尺寸	22.0 吋宽屏幕显示器
最佳分辨率	WXGA+ 1680 x 1050
点距	0.282mm
亮度（一般）	250cd/m ²
亮度（最大）	300cd/m ²
对比度（一般）	1000:1
对比度（最大）	8000:1（ASCR 开启）
可视角度（水平/垂直） CR>10	160° /160°
显示颜色	16.7 百万色
反应时间	5 毫秒
SPLENDID™ 图像智能技术	有
SPLENDID™ 功能选择	支持 5 种图像情境模式（使用快速功能键切换）
自动调节功能	有（通过快速功能键启动）
色温选择	5 种色温选择
肤色选择	3 种肤色选择
数码输入接口	支持 HDCP 的 DVI-D 接头（VW225TL/VW225NL）
类比输入接口	VGA（D-Sub）接头
电脑音源输入插孔	3.5mm Mini-jack（VW225TL/VW225SL）
颜色	黑
音箱（内置）	1 瓦 x 2 立体声音箱, RMS（VW225TL/VW225SL）
电源指示灯	蓝色（开机模式）/ 黄色（待机模式）
VESA 壁挂套件	100mm x 100mm（选购）
倾斜角度	-5° ~ +20°
左右旋转角度	-45° ~ +45°
高度调节	70mm
防盗安全锁	支持（Kensington lock）
电源规格	AC：100 ~ 240V
消耗功率	电源开启时：<55W；待机时：<2W；电源关闭时：<1W
温度（操作时）	0℃~ 40℃
温度（未操作时）	-20℃~ + 60℃
尺寸（宽 x 高 x 深）	513mm x 405mm x 214mm（机身） 601mm x 487mm x 175mm（含包装）
净重（预估）	5.0 Kg（净重）；7.6Kg（毛重）
多国语言	10 种语言（英文、德文、义大利文、法文、荷兰文、西班牙文、俄文、繁体中文、简体中文与日文）
配件	VGA 信号线、DVI 信号线、音源线、电源线、快速用户指南、保修卡
通过安规标准	Energy Star®, CB, CE, Gost-R, CCC, UL, FCC, C-Tick, BSMI, VCCI, TCO03, RoHS, WEEE, PSB

* 列表规格若有变动，恕不另行通知。

3.3 疑难解决

问题	解决方法
电源指示灯不亮	<ul style="list-style-type: none"> • 触碰一下  按键，确认是否已开启电源。 • 检查所有电源接口，确认是否已连接好电源。
电源指示灯亮橘色，且显示器无法显示	<ul style="list-style-type: none"> • 检查显示器及电脑的电源是否已经开启 • 检查 VGA 和 DVI 信号线，确认是否都已连接妥当。 • 检查 VGA 和 DVI 信号线接口的针脚是否有损坏。 • 尝试将电脑连接到其他显示器，以确认电脑完全正常。
显示画面过亮或过暗	<ul style="list-style-type: none"> • 利用 OSD 菜单调整对比及亮度。
显示器画面未置中或大小不当	<ul style="list-style-type: none"> • 按住  /  按键约 2 ~ 3 秒可自动调整显示器画面（只限 VGA 输入时提供）。 • 利用 OSD 菜单调整图像的大小及垂直位置（只限 VGA 输入时提供）。
显示器画面出现阴影或波浪纹	<ul style="list-style-type: none"> • 检查 VGA 和 DVI 信号线，确认是否都已连接妥当。 • 移开可能会造成电磁波干扰的电子设备。
显示器画面颜色失真（白色不像白色）	<ul style="list-style-type: none"> • 检查 VGA 和 DVI 信号线接口的针脚是否有损坏， • 利用 OSD 菜单选择“回复出厂模式（All Reset）”，以进行重置动作。 • 利用 OSD 菜单调整色温或红/绿/蓝设置。
显示器画面模糊不清	<ul style="list-style-type: none"> • 按住  /  按键约 2 ~ 3 秒自动调整显示器画面（只限 VGA 输入时提供）。 • 利用 OSD 菜单调整聚焦设置的相位和时序（只限 VGA 输入时提供）。
没有声音或音量太小（只适用于有内置音箱的机种）	<ul style="list-style-type: none"> • 检查显示器及电脑间的音源信号线是否连接妥当。 • 调整电脑及显示器的音量。 • 检查电脑的声卡驱动程序是否正常运行。

3.4 支持显示模式

模式	分辨率	水平刷新率	垂直刷新率	像素频率
DOS	720 x 400	31.47KHz	70Hz	28.32MHz
VGA	640 x 480	31.47KHz	60Hz	25.18MHz
	640 x 480	37.90KHz	72Hz	31.50MHz
	640 x 480	37.50KHz	75Hz	31.50MHz
SVGA	800 x 600	35.16KHz	56Hz	36.00MHz
	800 x 600	37.90KHz	60Hz	40.00MHz
	800 x 600	48.10KHz	72Hz	50.00MHz
	800 x 600	46.90KHz	75Hz	49.50MHz
XGA	1024 x 768	48.40KHz	60Hz	65.00MHz
	1024 x 768	56.50KHz	70Hz	75.00MHz
	1024 x 768	60.02KHz	75Hz	78.75MHz
SXGA	1280 x 960	60.00KHz	60Hz	108.00MHz
	1280 x 1024	64.00KHz	60Hz	108.00MHz
	1280 x 1024	80.00KHz	75Hz	135.00MHz
VESA	1152 x 864	67.50KHz	75Hz	108.00MHz
	1440 x 900 (VW195xL 最佳化)	55.94KHz	60Hz	106.5MHz
UXGA	1600 x 1200	75.00KHz	60Hz	162.00MHz
VESA	1680 x 1050 (VW202xL / VW225xL 最佳化)	65.29KHz	60Hz	146.25MHz



为了达到最佳的显示效果，推荐您使用上方列表中的显示模式，未列出的模式有可能并不支持。