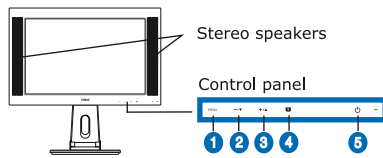
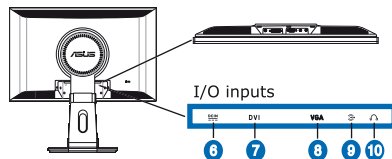


## LCD monitor introduction

### Front view



### Back view



### English

1. **MENU** . Enters/selects the OSD menu.
2. **←/V** . Decreases the value/hotkey for Volume control.
3. **+▲** . Increases the value/hotkey for Brightness control.
4. **■** . Switches to five video preset modes/exit the OSD.
5. **○** . Turns the monitor on/off.
6. DC-in port. Connects the power connector.
7. DVI port. Connects a PC DVI cable.
8. VGA port. Connects a PC VGA cable.
9. Audio-in port. Connects a PC audio source.
10. Headphone port. Connects a headphone.

### Bosanski

1. **MENU** . Ulaz/izbor OSD menija.
2. **←/V** . Tipka za smanjivanje/prečica za reguliranje glasnoće.
3. **+▲** . Tipka za povećavanje/prečica za reguliranje svjetlosti.
4. **■** . Prijelaz na pet unaprijed podešenih načina rada/izlaz iz OSD-a.
5. **○** . Uključivanje/isključivanje monitora.
6. DC ulazni port. Povezivanje na naponski izvor.
7. DVI port. Povezivanje pomoću PC DVI kabla.
8. VGA port. Povezivanje pomoću PC VGA kabla.
9. Audio ulazni port. Povezivanje s audio izvorom u računalu.
10. Port za slušalice. Povezivanje slušalica.

### Български

1. **MENU** . Въвежда/избира OSD менюто.
2. **←/V** . Намалява стойността/бърз клавиш за контролиране нивото на звука.
3. **+▲** . Увеличава стойността/бърз клавиш за контролиране нивото на яркостта.
4. **■** . Превключва към пет видео предварително настроени режима/изход от OSD.
5. **○** . Включване/изключване на монитора.
6. Вход за DC (променлив ток). Свързва захранващия конектор.
7. DVI порт. Свързва PC DVI кабел.
8. VGA порт. Свързва PC VGA кабел.
9. Аудио вход. Свързва PC аудио източник.
10. Порт за слушалки. Свързва слушалките.

### Čeština

1. **MENU** . Slouží ke vstupu/výběru nabídky OSD.
2. **←/V** . Slouží ke snížení hodnoty/rychlé tlačítko ovládání hlasitosti.
3. **+▲** . Slouží ke zvýšení hodnoty/rychlé tlačítko ovládání jasu.
4. **■** . Slouží k přepínání na pět režimů předvolby videa/ukončení nabídky OSD.
5. **○** . Slouží k zapnutí/vypnutí monitoru.
6. Vstupní port stejnosměrného napětí. Slouží k připojení konektoru napájení.
7. Port DVI. Slouží k připojení kabelu DVI počítače.
8. Port VGA. Slouží k připojení kabelu VGA počítače.
9. Vstupní port zvuku. Slouží k připojení zvukového zdroje počítače.
10. Zdiřka pro připojení sluchátek. Slouží k připojení sluchátek.

### Dansk

1. **MENU** . Indlæser/vælger OSD-menyen.
2. **←/V** . Formindsker styrkekontrollens værdi/hotkey.
3. **+▲** . Øger lysstyrkekontrollens værdi/hotkey.
4. **■** . Skifter til fem forudindstillede videotilstande/lukker OSD.
5. **○** . Tænder og slukker skærmen.
6. DC-indgang. Til at forbinde stormforsynings-konnektoren.
7. DVI-port. Til PC DVI-kabel.
8. VGA-port. Til PC VGA-kabel.
9. Audio-indgang. Til PC-audiokilde.
10. Hovedtelefon-indgang. Til hovedtelefoner.

### Hrvatski

1. **MENU** . Pristup/odabir OSD izbornika.
2. **←/V** . Smanjenje vrijednosti/prečac ugađanja glasnoće.
3. **+▲** . Povećanje vrijednosti/prečac ugađanja svjetline.
4. **■** . Pristup u pet zadanih načina videa/izlaz iz OSD izbornika.
5. **○** . Uključivanje/isključivanje monitora.
6. DC-in priključak. Povezivanje mrežnog priključka.
7. DVI priključak. Povezivanje PC DVI kabla.
8. VGA priključak. Povezivanje PC VGA kabla.
9. Audio-in priključak. Povezivanje PC izvora audio signala.
10. Priključak za slušalice. Povezivanje slušalica.

### Magyar

1. **MENU** . Az OSD menü megnyitására/kiválasztására szolgál.
2. **←/V** . Csökkenteni az értéket / gyorsgomb a hangerő szabályozásához.
3. **+▲** . Növeli az értéket / gyorsgomb a fényerő szabályozásához.
4. **■** . Öt alap videó üzemmód között vált / az OSD menü beállítására szolgál.
5. **○** . A monitor be- és kikapcsolására szolgál.
6. Egyenfeszültségű aljzat. A hálózati tápkábel csatlakoztatására szolgál.
7. DVI port. PC DVI-kábel csatlakoztatására szolgál.
8. VGA-port. PC VGA-kábel csatlakoztatására szolgál.
9. Hangbemenet. PC hangforrás csatlakozására szolgál.
10. Fejhallgató port. Fejhallgató csatlakoztatására szolgál.

### Македонски

1. **MENU** . Се внесува/избира OSD менито.
2. **←/V** . Се намалува вредноста/копча за директна контрола на јачина на звук.
3. **+▲** . Се зголемува вредноста/копча за директна контрола на светлина.
4. **■** . Менување во пет преднагодени модуси/излез од OSD.
5. **○** . Вклучување/исклучување на мониторот.
6. Влезен приклучок за еднонасочна струја DC. За поврзување со приклучокот за струја.
7. Port DVI. Slouží k připojení kabelu DVI počítače.
8. VGA приклучок. За поврзување PC VGA кабел.
9. Приклучок за влез на аудио сигнал. За поврзување со аудио извор на PC.
10. Приклучок за слушалки. За поврзување слушалки.

### Norsk

1. **MENU** . Åpner/velger OSD-menyen.
2. **←/V** . Senker verdien/hurtigtast for volumkontroll.
3. **+▲** . Øker verdien/hurtigtast for klarhetskontroll.
4. **■** . Bytter til frem forhåndsinnstilte videomoduser/avslutte OSD-menyen.
5. **○** . Slå på/av skjermen.
6. DC-inn port. Koble til strømkontakten.
7. DVI-port. Kobler til en PC DVI-kabel.
8. VGA-port. Kobler til en PC VGA-kabel.
9. Lyd-inn port. Kobler til en PC-lydkilde.
10. Hodetelefonport. Kobler til en hodetelefon.

### Polski

1. **MENU** . Wchodzenie/wybieranie menu OSD.
2. **←/V** . Zmniejszenie wartości/przycisk skrótu sterowania ustawieniem Głośność.
3. **+▲** . Zwiększenie wartości/przycisk skrótu sterowania ustawieniem Jasność.
4. **■** . Przelączenie do pięciu wstępnie ustawionych trybów video/wychodzenie z menu OSD.
5. **○** . Włączanie/wyłączanie monitora.
6. Port wejścia prądu stałego. Podłączenie złącza zasilania.
7. Port DVI. Do podłączenia kabla DVI komputera.
8. Port VGA. Do podłączenia kabla VGA komputera.
9. Port wejścia audio. Do podłączenia źródła audio komputera.
10. Port słuchawek. Do podłączenia słuchawek.

### Română

1. **MENU** . Introduce/selectează meniul OSD.
2. **←/V** . Reduce valoarea/tasta rapidă pentru controlul volumului.
3. **+▲** . Crește valoarea/tasta rapidă pentru controlul strălucirii.
4. **■** . Comută OSD între cinci moduri video presetate/ieșire.
5. **○** . Porneste/oprește monitorul.
6. Port intrare CC. Conectează cablu de alimentare.
7. Port DVI. Conectează cablu PC DVI.
8. Port VGA. Conectează cablu PC VGA.
9. Port intrare audio. Conectează sursa audio PC.
10. Port căști. Conectează căștile.

### Shqip

1. **MENU** . Hyhet/zgjidhet OSD menyja.
2. **←/V** . Zvogëlohet vlera/buton për kontroll direkt të lartësisë së volumit.
3. **+▲** . Rritet vlera/buton për kontroll direkt të ndritçimit.
4. **■** . Ndërrimi në pesë mënyra video të shtypjes/dalje nga OSD.
5. **○** . Ndezja/fikja e ekranit.
6. Porta DC për hyrje të korrentit të njëanshëm. Për lidhjen me ndërlidhësin e korrentit.
7. Porta DVI. Për lidhjen PC DVI kavo.
8. Porta VGA. Për lidhjen PC VGA kavo.
9. Porta për hyrjen e sinjalit audio. Për lidhjen me burimin audio të PC.
10. Porta për kufie. Për lidhjen e kufjeve.

### Srpski

1. **MENU** . Ulaz/branje u okviru menija na ekranu.
2. **←/V** . Smanjuje vrednost/brzi taster za kontrolu Jačine tona.
3. **+▲** . Povećava vrednost/brzi taster za kontrolu Osvetljenja.
4. **■** . Prebacivanje na pet unapred postavljenih video režima/izlazak iz menija na ekranu.
5. **○** . Uključuje/isključuje monitor.
6. DC-in port. Povezuje utičnicu sa kablovima.
7. DVI port. Povezuje PC DVI kabl.
8. VGA port. Povezuje PC VGA kabl.
9. Audio-in port. Povezuje PC audio izvor.
10. Port za slušalice. Povezuje slušalice.

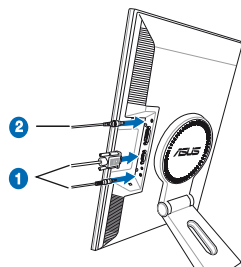
### Suomi

1. **MENU** . Vahvistaa/valitsee kuvaruutunäytön valikon.
2. **←/V** . Vähentää arvoa/pikanäppäin äänenvoimakkuuden säädöille.
3. **+▲** . Suurentaa arvoa/pikanäppäin kirkkauden säädöille.
4. **■** . Vaihtaa viittä esiasetettua videotilaa/sulkee kuvaruutunäytön.
5. **○** . Kytkee näytön päälle/pois.
6. DC-tuloliitäntä. Kytkee virtaliittimen.
7. DVI-liitäntä. Kytkee PC DVI -kaapelin.
8. VGA-liitäntä. Kytkee PC VGA -kaapelin.
9. Audiotuloliitäntä. Kytkee PC-audiolähteen.
10. Kuulokeliitäntä. Kytkee kuulokkeen.

### Svenska

1. **MENU** . Anger/väljer OSD-menyen.
2. **←/V** . Minskar värdet/snabbknapp för volymkontroll.
3. **+▲** . Ökar värdet/snabbknapp för ljusstyrkek kontroll.
4. **■** . Växlar till fem videoförinställningslägen/avslutar OSD.
5. **○** . Slår på/av skärmen.
6. DC-in-port. Ansluter strömkontakten.
7. DVI-port. Ansluter en PC DVI-kabel.
8. VGA-port. Ansluter en PC VGA-kabel.
9. Audio-in-port. Ansluter en PC ljudkälla.
10. Hörlursport. Ansluter hörlurar.

## LCD monitor installation



### English

1. Plug the VGA/DVI cable and the Audio cable to the LCD monitor's VGA/DVI port and Audio-in port respectively, then plug the other end to your PC.
2. Connect the adapter cord to the monitor's DC-in port, then connect the other end to a power outlet.

### Bosanski

1. Povežite VGA/DVI kabl i audio kabl s VGA/DVI i audio ulaznim portom LCD monitora, a nakon toga drugi kraj kabla povežite s vašim računalom.
2. Povežite kabl strujnog adaptera s DC ulazom na monitoru, a nakon toga drugi kraj povežite s naponskim izvorom.

### български

1. Включете кабела VGA/DVI и аудио кабела към VGA/DVI порта и респективно към аудио входа на LCD монитора, след което включете другия край към Вашето PC.
2. Свържете кабела на адаптора към входа за DC (променлив ток), след което свържете другия край към ел. контакт.

### Čeština

1. Připojte kabel VGA/DVI k portu VGA/DVI monitoru, připojte zvukový kabel ke vstupnímu portu zvuku monitoru a potom připojte druhý konec k počítači.
2. Připojte kabel adaptéru ke vstupnímu portu stejnosměrného napětí a připojte druhý konec k elektrické zásuvce.

### Dansk

1. Anbring VGA/DVI-kablet og audio-kablet i henholdsvis skærmens VGA/DVI-port og audio-indgang. Anbring de andre ender i PC'eren.
2. Forbind adapterledningen til skærmens DC-indgang og den anden ende til en stikkontakt.

### Hrvatski

1. VGA/DVI kabl i audio kabl priključite na VGA/DVI priključak i Audio-in priključak LCD monitora, a drugi kraj kabla priključite na računalo.
2. Kabel adaptera priključite na DC-in priključak monitora, a potom drugi kraj kabla priključite na mrežnu utičnicu.

### Magyar

1. Csatlakoztassa a VGA/DVI kábelt és a hangkábel az LCD monitor VGA/DVI portjához, illetve hangbemenetéhez, majd csatlakoztassa a másik végét a PC-hez.
2. Csatlakoztassa a tápegység vezetékét a monitor egyenfeszültségű aljzatához, majd a másik végét dugja egy konnektorba.

### Македонски

1. Вклучете го VGA/DVI кабелот и аудио кабелот соодветно во VGA/DVI приклучокот на LCD мониторот и во аудио приклучокот, а другиот крај поврзете го на Вашиот компјутер.
2. Поврзете го кабелот од адаптерот во DC влезниот приклучок на мониторот, а другиот крај приклучете го на штекер.

### Norsk

1. Koble VGA/DVI-kabelen og lyd-kabelen til LCD-skjermens VGA/DVI-port og lyd-inn port, koble deretter andre enden til PC-en.
2. Koble adapterledningen til skjermens DC-inn port, deretter andre enden til et strømuttak.

### Polski

1. Podłącz kabel VGA/DVI i kabel audio do odpowiedniego portu VGA/DVI monitora LCD, a następnie podłącz drugi koniec do komputera.
2. Podłącz przewód adaptera do portu wejścia prądu stałego monitora, a następnie podłącz drugi koniec do gniazda zasilania.

### Română

1. Conectați cablul VGA/DVI și cablul audio la portul VGA/VGI, respectiv la portul intrare audio al monitorului LCD, apoi conectați capătul liber la calculator.
2. Conectați cablul adaptorului la portul intrare CC al monitorului, apoi conectați capătul liber la o sursă de curent.

### Shqip

1. Futeni/lidheni VGA/DVI kavon dhe kavon audio në mënyrë përkatëse në VGA/DVI portën dhe portën audio të ekranit LCD, ndërsa fundin tjetër lidheni me kompjuterin Tuaj.
2. Lidheni kavon e adapterit në portën DC të ekranit, ndërsa fundin tjetër futeni në prizë.

### Srpski

1. Priključite VGA/DVI kabl i audio kabl za VGA/DVI port i Audio-in port LCD monitora, u datom redosledu, a potom priključite drugi kraj za svoj PC.
2. Povežite adapterski kabl za DC-in port monitora i potom povežite drugi kraj za dovod struje.

### Suomi

1. Kytke VGA/DVI-kaapeli ja audiokaapeli LCD-näytön VGA/DVI-liitäntää ja audiotuloliitäntään ja kytke sitten toinen pää tietokoneeseen.
2. Kytke muuntajan johto näytön DC-tuloliitäntään ja kytke sitten toinen pää virtalähteeseen.

### Svenska

1. Koppla VGA/DVI-kabeln och ljudkabeln till LCD-skärmens respektive VGA/DVI-port och ljud-in-port och koppla den andra änden till din dator.
2. Anslut adaptersladden till skärmens DC-in-port och anslut sedan den andra änden till ett eluttag.