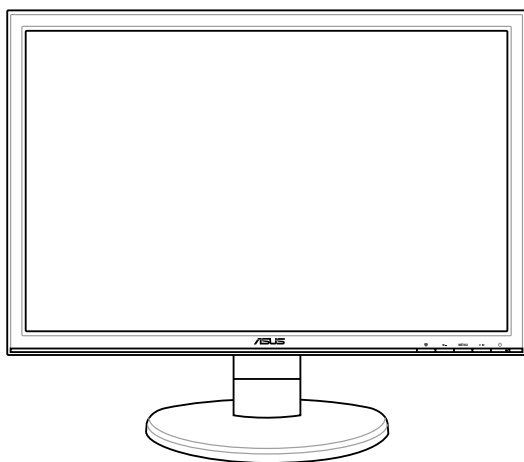




VW195xL / VW202xL / VW225xL 系列

液晶顯示器



使用手冊

給使用者的說明

本使用手冊包括但不限於其所包含的所有資訊受到著作權法之保護，未經華碩電腦股份有限公司（以下簡稱“華碩”）許可，不得任意地仿製、拷貝、謄抄、轉譯或為其他使用或處分。本使用手冊沒有任何型式的擔保、立場表達或其它暗示。若有任何因本使用手冊或其所提到之產品的所有資訊，所引起直接或間接的資料流失、利益損失或事業終止，華碩及其所屬員工恕不為其擔負任何責任。除此之外，本使用手冊所提到的產品規格及資訊僅供參考，內容亦會隨時更新，恕不另行通知。華碩不負責本使用手冊的任何錯誤或疏失。

本使用手冊中所提及的產品名稱僅做為識別之用，而前述名稱可能是屬於其他公司的註冊商標或是著作權。

關於產品規格最新的升級訊息，請您到華碩的網站瀏覽或是直接與華碩公司聯絡。（聯絡資料請見下一頁）

版權所有· 不得翻印 © 2008 華碩電腦

產品名稱：VW195xL/VW202xL/VW225xL 系列 液晶顯示器

手冊版本：V1.00 T3774

發表日期：2008 年 7 月

華碩的連絡資訊

華碩電腦公司 ASUSTeK COMPUTER INC. (亞太地區)

市場訊息

地址 : 台灣臺北市北投區立德路 15 號
電話 : 886-2-2894-3447

技術支援

免費服務電話 : 0800-093-456
傳真 : 886-2-2890-7698
全球資訊網 : tw.asus.com

ASUS COMPUTER INTERNATIONAL (美國)

市場訊息

地址 : 44370 Nobel Drive, Fremont ,CA 94538, USA
傳真 : +1-510-608-4555

技術支援

電話 : +1-812-282-2787
傳真 : +1-812-284-0883
線上聯絡 : <http://vip.asus.com/eservice/techserv.aspx>
全球資訊網 : usa.asus.com

ASUS COMPUTER GmbH (德國／奧地利)

市場訊息

地址 : Harkort Str. 25, D-40880 Ratingen, Germany
電話 : 49-2102-95990
傳真 : 49-2102-959911
全球資訊網 : www.asuscom.de
線上聯絡 : www.asuscom.de/sales

技術支援

電話 : 49-2102-95990 ... 主機板/其他產品
: 49-2102-959910 ... 筆記型電腦
傳真 : 49-2102-959911
線上支援 : www.asuscom.de/support

目錄

給使用者的說明.....	ii
華碩的連絡資訊.....	iii
目 錄.....	iv
使用注意事項.....	v
關於本使用手冊.....	vi

第一章：產品簡介

1.1 概觀.....	1-1
1.2 產品包裝內容.....	1-1
1.3 液晶顯示器介紹.....	1-2
1.3.1 顯示器正面.....	1-2
1.3.2 顯示器背面.....	1-3

第二章：安裝與設定

2.1 安裝底座.....	2-1
2.2 調整顯示器角度.....	2-2
2.3 移除支臂/底座（提供 VESA 壁掛使用）.....	2-2
2.4 移除底座（裝箱時使用）.....	2-4
2.5 接線說明.....	2-4
2.6 開啟電源.....	2-5

第三章：基本操作

3.1 OSD 選單.....	3-1
3.1.1 如何操作 OSD 選單.....	3-1
3.1.2 OSD 選單介紹.....	3-1
3.2 產品規格表.....	3-4
3.3 疑難排解.....	3-7
3.4 支援顯示模式.....	3-8

使用注意事項

- 在您開始操作本產品之前，請務必詳閱以下注意事項，以避免因人為的疏失造成產品損傷甚至人體本身的安全。
- 使用前，請檢查產品各部分組件是否正常，以及電源線是否有任何破損，或是連接不正確的情形發生。如有任何破損情形，請儘速與您的授權經銷商聯絡，更換良好的線路。
- 液晶螢幕放置的位置請遠離灰塵過多，溫度過高，太陽直射的地方。
- 保持機器在乾燥的環境下使用，雨水、溼氣、液體等含有礦物質將會腐蝕電子線路。
- 使用液晶螢幕時，務必保持周遭散熱空間，以利散熱。
- 使用前，請檢查連接排線（包括 VGA 或 DVI 訊號線及電源線）是否都已經連接妥當再開機。
- 當您需要搬動液晶螢幕時，最好先將電源線及連接排線移除，並遵照正確的擺放方法。搬動液晶螢幕時，請確實握緊螢幕邊緣，並保護好螢幕，千萬不可只握取底座或連接線，以免不小心摔落地面，造成嚴重的損壞。
- 請用乾淨的軟布輕輕擦拭液晶螢幕，對於頑強的污漬，則可沾取少許不含氨液、不含酒精的清潔劑擦拭，請勿直接噴灑清潔劑在螢幕上，以免液體滲入機件內，而造成電路及機件的故障。
- 避免邊吃東西邊使用液晶螢幕，以免污染機件造成故障。
- 請避免讓紙張碎片、螺絲及線頭等小東西靠近液晶螢幕之連接器、散熱孔等處，避免短路及接觸不良等情況發生。
- 當您有一陣子不使用液晶螢幕、休假或是颱風天，請關閉電源之後將電源線拔掉。
- 請勿使用非本產品配備的任可變壓器，由於電路設計之不同，將有可能造成內部零件的損壞。

關於本使用手冊

提示符號

為了讓您更快速的瞭解本產品的使用方式，在本手冊中會出現以下的圖示及說明文字，請您特別注意這些重點事項，而這些圖示所代表的意義如下：



警告：禁止不當行為及操作，提醒您在進行某一項操作時 要注意您個人身體的安全。



小心：提醒您在進行某一項操作時要特別小心，否則可能會因此使產品發生損壞。



重要：重點提示，您必須遵照手冊所描述的方式來操作。



說明：小祕訣，名詞解釋，或是進一步的資訊說明。

哪裡可以找到更多資訊

您可以經由下面所提供的兩個管道來獲得您所使用的華碩產品資訊以及軟硬體的升級資訊等。

1. 華碩網站

您可以到 <http://tw.asus.com> 華碩電腦全球資訊網站取得所有關於華碩軟硬體產品的各項資訊。台灣地區以外的華碩網址請參考第iii頁的華碩聯絡資訊。

2. 其他文件

在您的產品包裝盒中除了本手冊所列舉的標準配件之外，也有可能夾夾帶有其他文件，譬如經銷商所附的產品保證單據等。

第一章 產品簡介

1.1 概觀

感謝您購買華碩 VW195xL/VW202xL/VW225xL 系列液晶顯示器！

華碩 VW195xL/VW202xL/VW225xL 系列液晶顯示器是一款為使用者精心設計的新一代寬螢幕液晶顯示器，提供您清新、寬廣，以及明亮的顯示畫面，加上增強的功能讓您有更好的視覺享受。

為了確保本產品正確的安裝與使用，請先詳閱本手冊的操作指南以及其他重要資訊。

1.2 產品包裝內容

以下列出華碩 VW195xL/VW202xL/VW225xL 系列液晶顯示器出貨時的包裝內容：

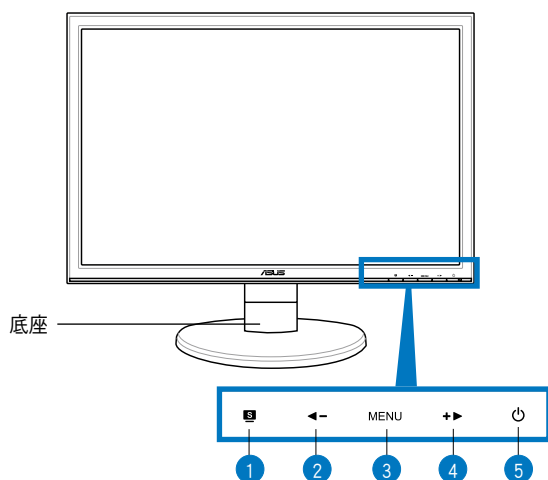
- 液晶顯示器
- 顯示器底座
- 快速使用指南
- 1 x 電源線
- 1 x VGA 訊號線
- 1 x DVI 訊號線
- 1 x 音源線



若您發現產品包裝內的組件有任何損壞或是缺失，請立即與您的經銷商連絡。

1.3 液晶顯示器介紹

1.3.1 顯示器正面



1. **S** SPLENDID™ 功能鍵：

- 快速切換 SPLENDID™ 影像智慧技術的五種情境模式，包括風景模式、劇院模式、遊戲模式、夜間模式和標準模式。
- 當您開啟 OSD 功能時，按此鍵可退回上一層選單或是退出 OSD 主選單。
- 持續按住此按鍵約 2-4 秒（僅限 VGA 輸入時使用），可自動調整至最適合的影像位置、時脈及顏色。

2. ◀ 聲音調整 / 選擇鍵：

- 當開啟 OSD 功能時，按此鍵可減小選定功能的設定值，或跳到前一個功能選項。
- 此在有內建喇叭的機種為聲音調整快速鍵，或是在無內建喇叭的機種則為對比調整鍵。

3. MENU 進入 OSD 選單/確定鍵：

- 開啟 OSD 選單，在 OSD 選單中，選擇欲設定的選項後按此鍵，再進行細項的調整設定。

4. ▶ 亮度調整 / 選擇鍵：

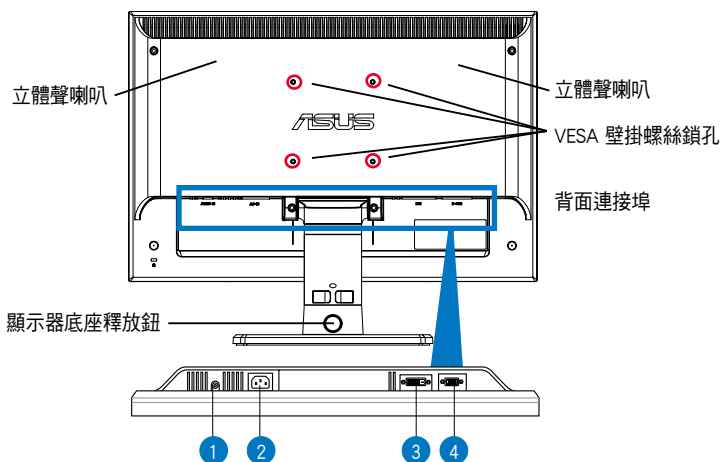
- 當開啟 OSD 功能時，按此鍵可增加選定功能的設定值，或跳到下一個功能選項。
- 亮度調整快速鍵。

5. 电源键 / 电源指示灯

- 按下此键開啟或關閉顯示器電源。
- 下表列出電源顯示燈號所代表的意義。

顯示狀態	說明
亮藍燈	電源開啟
亮橘燈	待機狀態
燈滅	電源關閉

1.3.2 顯示器背面



螢幕連接埠（從左至右）功能如下：

1. 音源輸入插孔：提供連接至電腦的音源輸出插孔。
2. 電源插孔：連接電源線至電源插座。
3. DVI 連接埠：這組 24-pin 連接埠為連接電腦主機的 DVI-D 連接埠。
4. VGA 連接埠：這組 15-pin 連接埠為連接電腦主機的 VGA 連接埠。



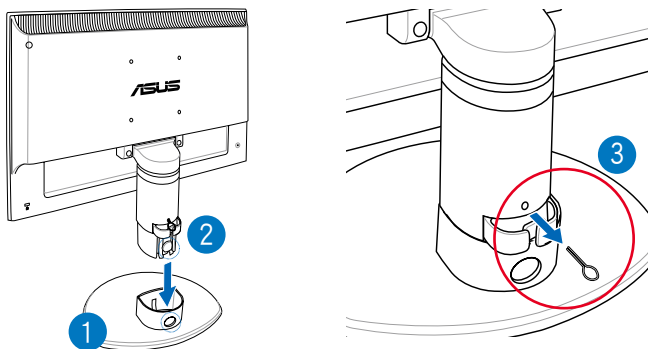
請洽詢經銷商另外選購 VESA 壁掛套件（100mm x 100mm）。

第二章 安裝與設定

2.1 安裝底座

請依照以下的說明安裝液晶顯示器底座：

1. 請將顯示器的底座平放在桌面上。
2. 如下圖所示，將顯示器的支臂對準底座小心地插入，聽到一聲卡擦，表示已正確裝入。
3. 將顯示器支臂上的固定插梢移除。

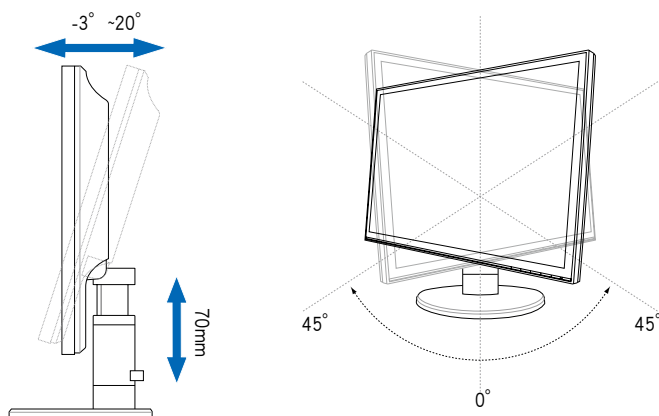


請在裝入底座完成時，先將顯示器立起來擺放後，再將後方的固定插梢移除，並請避免在如下圖的放置狀態下拔除插梢。



2.2 調整顯示器角度

- 您可以依照以下的圖示調整顯示器角度，建議您將顯示器調整至最適當的角度，以提供最佳的顯示效果及瀏覽的舒適性。
- 當欲調整顯示器角度時，請用另一隻手握住底座，以防止顯示器倒下。
- 依據使用者的視覺位置，顯示器面板提供可以前後調整 -3° 至 20° 的視角、左右調整 45° 視角，以及拉高顯示器的高度約 70mm。



2.3 移除支臂/底座（提供 VESA 壁掛使用）

本顯示器具備可拆式支臂/底座，若您要採用壁掛方式，只需要將底座移除即可，請依照以下的說明移除支臂/底座：

1. 將顯示器支臂降到最低高度，然後於支臂上裝入固定插榫（如圖 1）。
2. 請將顯示器的面板那面朝下平放在桌面上。
3. 移除四顆螺絲孔上的橡膠保護套（如圖 2），此為壁掛時要固定的螺絲鎖孔。
4. 移除支臂上面的兩個固定螺絲（如圖 2），即可向下卸除包含支臂的底座（如圖 3）。

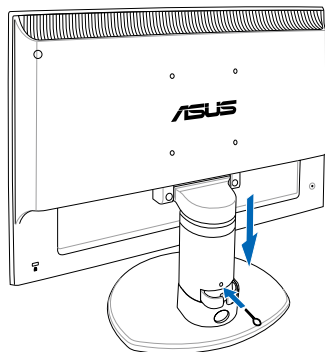


圖 1

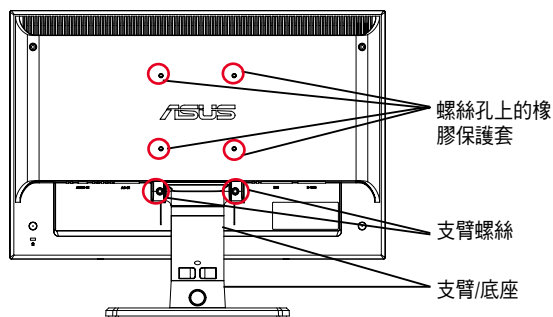


圖 2

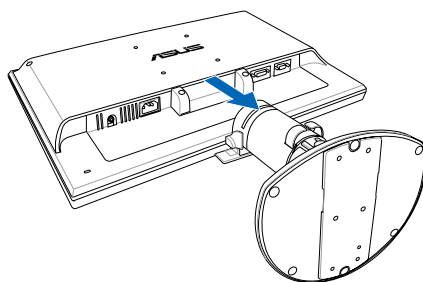


圖 3

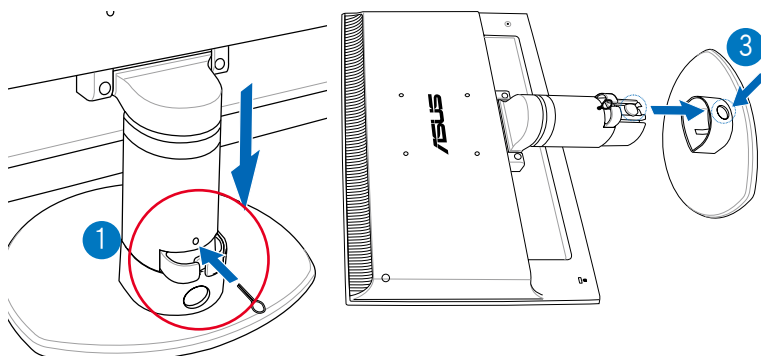


建議您在將顯示器螢幕面朝下放置前，請於桌面鋪上一層柔軟的布，以保護面板不被損傷。

2.4 移除底座（裝箱時使用）

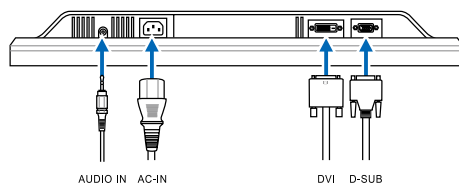
請依照以下的說明移除底座：

1. 將顯示器支臂降到最低高度，然後於支臂上裝入固定插栓（如圖 1）。
2. 請將顯示器的面板那面朝下平放在桌面上。
3. 按與握住釋放鈕，然後將底座從顯示器支臂上移除。



2.5 接線說明

1. 請如以圖示所標示的相關位置，來連接顯示器的電源與訊號線：

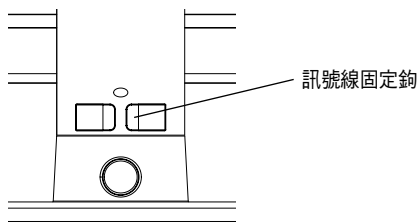


- 連接音源線（部份機種提供）：請將立體聲音源訊號線的一端連接至顯示器上音源輸入（Audio-in）的連接埠，然後另一端則連接至電腦上面的音源輸出（Audio-Out）埠。
- 連接電源線：請將電源線一端連接至顯示器上的 AC 電源（AC-IN）插孔，然後將另一端連接至家中的電源插座上。
- 連接 VGA/DVI 訊號線：
 - a. 首先將 VGA/DVI 訊號線連接至顯示器上的 VGA/DVI 埠。
 - b. 再將訊號線的另一端，連接至電腦上面的 VGA/DVI 埠。
 - c. 然後將 VGA/DVI 接頭上的二顆螺絲鎖鎖緊。





當您同時連接 VGA (D-Sub) 及 DVI 訊號線時，您可以利用 OSD 選單切換 VGA 或 DVI 訊號（部份機種提供）。

2. 完成連接後，請將電源與所有的訊號線穿過訊號線固定鉤做好整理。



2.6 開啟電源

請小心地按下電源按鈕  請參考 1-2 頁上的圖，以查看電源按鈕的位置。
當電源指示燈亮藍燈表示  顯示器已開啟。

第三章 基本操作

3.1 OSD 選單

3.1.1 如何操作 OSD 選單

1. 用手指輕觸一下螢幕下方的 MENU 鍵，螢幕上即會出現如右圖的 OSD 選單畫面。

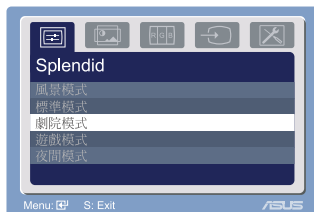


2. 接著按下 ◀ 或 ▶ 鍵，切換至其他的選單項目，選擇您欲進行設定的選單項目後按下 MENU 鍵開始設定，若有次選單出現，再按 ◀ 或 ▶ 鍵選定欲設定的項目後，再按下 MENU 鍵。
3. 在設定畫面中，按下 ◀ 或 ▶ 鍵選擇欲設定的選項，或直接調整設定值大小，確定後按 MENU 鍵。欲退回上一層選單，請按 SPLENDID 鍵。
4. 重覆步驟 2~3，進行其他設定項目，欲退出 OSD 選單按 **S** 鍵。

3.1.2 OSD 選單介紹

1. SPLENDID™ 影像智慧功能設定：

本項目提供了五種情境模式供選擇，您也可以利用快速鍵 SPLENDID 直接點選至您欲使用的模式：



- 風景模式：SPLENDID™ 影像智慧功能的風景模式可提供瀏覽風景畫面時使用。
- 標準模式：SPLENDID™ 影像智慧功能的標準模式可提供瀏覽一般視窗畫面時使用。
- 劇院模式：SPLENDID™ 影像智慧功能的劇院模式可提供觀看影片時使用。
- 遊戲模式：SPLENDID™ 影像智慧功能的遊戲模式可提供電腦遊戲時使用。
- 夜間模式：SPLENDID™ 影像智慧功能的夜間模式可提供使用者在較暗的環境下瀏覽畫面時使用。



- 在標準模式中，彩度（Saturation）與影像銳利（Sharpness）設定功能不提供使用者自行調整。
- 在其他模式中，sRGB 功能不提供使用者自行調整。

2. 影像調整：

本選單提供了亮度、對比、ASCR、影像銳利、彩度、位置（只在 VGA 模式下），及聚焦（只在 VGA 模式下）等設定項目。



- 亮度：設定值為 0 至 100。您也可以直接按下 **+►** 快速鍵進入此一設定項目。
- 對比：設定值為 0 至 100。
- ASCR：啟用或關閉 ASCR（華碩智慧對比調整）功能。
- 影像銳利：設定值為 0 至 100。
- 彩度：設定值為 0 至 100。
- 位置：可調整水平及垂直位置，設定值為 0 至 100。
- 聚焦：可調整相位及時脈，設定值為 0 至 100。



- 「相位」可以調整畫素時脈訊號的相位，如果相位調整錯誤，在較亮的影像中就會出現水平干擾現象。
- 「時脈」（畫素頻率）可以控制一次水平掃描所掃描的畫素數。如果頻率不正確，螢幕就會顯示出垂直條紋，而且影像的寬度也會不正確。

3. 色彩調整：

本選單提供了色溫與膚色二項功能設定項目：



- 色溫：可切換冷色溫、正常、暖色溫或 sRGB。選擇「使用者模式」可自行設定紅、綠、藍的顏色，設定值為 0 至 100。
- 膚色：可選擇紅潤色、自然色及黃艷色。



在色溫選項中，若您可以手動選擇 R（紅色）、G（綠色）與 B（藍色）色溫調整；設定的範圍為 0 至 100。

4. 輸入選擇：

請選擇您所連接的顯示介面為 VGA 或 DVI。
當您同時連接 VGA 及 DVI 訊號線時，您可方便地在這裡直接做切換（僅部份機種提供）。



5. 系統設定：

本選單提供了音量、選單設定、語言選擇、顯示資訊及重置等功能設定項目。

- 音量：設定值為 0 至 100，按下 ◀— 鍵可開啟本項功能（部份有內建喇叭的機種提供）。
- 選單設定，可以設定：
 - * 選單的水平位置、垂直位置，設定值為 0 至 100。
 - * 選單時間的設定值為 10 至 120。
 - * 並且可以啟用或關閉 DDC/CI 功能。
- 語言選擇：可切換十種語言，包括英文、德文、義大利文、法文、荷蘭文、西班牙文、俄文、繁體中文、簡體中文與日文。
- 方向控制：可以提供您設定為“全螢幕”或“4：3”的觀看大小。
- 顯示資訊：這裡會顯示顯示器的相關資訊。
- 恢復出廠模式（All Reset）：可選擇是否回復到出廠預設值。



3.2 產品規格表（VW195xL 系列）

面板類型	TFT LCD
面板尺寸	19 吋（16:10）寬螢幕顯示器
最佳解析度	WXGA+ 1440 x 900
點距	0.285mm
亮度（一般）	285cd/m ²
亮度（最大）	300cd/m ²
對比（一般）	800:1
對比（最大）	2000:1（ASCR 開啟）
可視角度（水平/垂直） CR>10	160° /160°
顯示顏色	16.7 百萬色
反應時間	5 毫秒
SPLENDID™ 影像智慧技術	有
SPLENDID™ 功能選擇	支援 5 種影像情境模式（使用快速功能鍵切換）
自動調整功能	有（透過快速功能鍵啟動）
色溫選擇	5 種色溫選擇
膚色選擇	3 種膚色選擇
數位輸入介面	支援 HDCP 的 DVI-D 接頭（VW195TL/VW195NL）
類比輸入介面	VGA（D-Sub）接頭
電腦音源輸入插孔	3.5mm Mini-jack（VW195TL/VW195SL）
顏色	黑
喇叭（內建）	1 瓦 x 2 立體聲喇叭, RMS（VW195TL/VW195SL）
電源指示燈	藍色（開機模式）/ 黃色（待機模式）
VESA 壁掛套件	100mm x 100mm（選購）
傾斜角度	-5° ~ +20°
左右旋轉角度	-45° ~ +45°
高度調整	70mm
防盜安全鎖	支援（Kensington lock）
電源規格	AC：100 ~ 240V
消耗功率	電源開啟時：<47W；待機時：<2W；電源關閉時： <1W
溫度（操作時）	0°C~ 40°C
溫度（未操作時）	-20°C~ + 60°C
尺寸（寬 x 高 x 深）	444mm x 376mm x 214mm（機身） 516mm x 456mm x 175mm（含包裝）
淨重（預估）	4.2 Kg（淨重）；6.5Kg（毛重）
多國語言	10 種語言（英文、德文、義大利文、法文、荷蘭文、西班牙文、俄文、繁體中文、簡體中文與日文）
配件	VGA 訊號線、DVI 訊號線、音源線、電源線、快速使用指南、保固卡
通過安規標準	Energy Star®, CB, CE, Gost-R, CCC, UL, FCC, C-Tick, BSMI, VCCI, TCO03, RoHS, WEEE, PSB

* 列表規格若有變動，恕不另行通知。

產品規格表（VW202xL 系列）

面板類型	TFT LCD
面板尺寸	20.1 吋寬螢幕顯示器
最佳解析度	WXGA+ 1680 x 1050
點距	0.258mm
亮度（一般）	250cd/m ²
亮度（最大）	300cd/m ²
對比（一般）	1000:1
對比（最大）	3000:1（ASCR 開啟）
可視角度（水平/垂直） CR>10	160° /160°
顯示顏色	16.7 百萬色
反應時間	5 毫秒
SPLENDID™ 影像智慧技術	有
SPLENDID™ 功能選擇	支援 5 種影像情境模式（使用快速功能鍵切換）
自動調整功能	有（透過快速功能鍵啟動）
色溫選擇	5 種色溫選擇
膚色選擇	3 種膚色選擇
數位輸入介面	支援 HDCP 的 DVI-D 接頭（VW202TL/VW202NL）
類比輸入介面	VGA（D-Sub）接頭
USB 2.0 PC 輸入埠	僅 VW202BL 提供
電腦音源輸入插孔	3.5mm Mini-jack（VW202TL/VW202SL）
顏色	黑
喇叭（內建）	1 瓦 x 2 立體聲喇叭，RMS（VW202TL/VW202SL）
電源指示燈	藍色（開機模式）/ 黃色（待機模式）
VESA 壁掛套件	100mm x 100mm（選購）
傾斜角度	-5° ~ +20°
左右旋轉角度	-45° ~ +45°
高度調整	70mm
防盜安全鎖	支援（Kensington lock）
電源規格	AC：100 ~ 240V
消耗功率	電源開啟時：<49W；待機時：<2W；電源關閉時： <1W
溫度（操作時）	0°C~ 40°C
溫度（未操作時）	-20°C~ + 60°C
尺寸（寬 x 高 x 深）	479mm x 392mm x 214mm（機身） 550mm x 480mm x 175mm（含包裝）
淨重（預估）	4.4 Kg（淨重）；6.8Kg（毛重）
多國語言	10 種語言（英文、德文、義大利文、法文、荷蘭文、西班牙文、俄文、繁體中文、簡體中文與日文）
配件	VGA 訊號線、DVI 訊號線、音源線、USB 訊號線（僅 VW202BL 提供）、電源線、快速使用指南、保固卡
通過安規標準	Energy Star®, CB, CE, Gost-R, CCC, UL, FCC, C-Tick, BSMI, VCCI, TCO03, RoHS, WEEE, PSB


* 列表規格若有變動，恕不另行通知。

產品規格表（VW225xL 系列）

面板類型	TFT LCD
面板尺寸	22.0 吋寬螢幕顯示器
最佳解析度	WXGA+ 1680 x 1050
點距	0.282mm
亮度（一般）	250cd/m ²
亮度（最大）	300cd/m ²
對比（一般）	1000:1
對比（最大）	8000:1（ASCR 開啟）
可視角度（水平/垂直） CR>10	160° /160°
顯示顏色	16.7 百萬色
反應時間	5 毫秒
SPLENDID™ 影像智慧技術	有
SPLENDID™ 功能選擇	支援 5 種影像情境模式（使用快速功能鍵切換）
自動調整功能	有（透過快速功能鍵啟動）
色溫選擇	5 種色溫選擇
膚色選擇	3 種膚色選擇
數位輸入介面	支援 HDCP 的 DVI-D 接頭（VW225TL/VW225NL）
類比輸入介面	VGA（D-Sub）接頭
電腦音源輸入插孔	3.5mm Mini-jack（VW225TL/VW225SL）
顏色	黑
喇叭（內建）	1 瓦 x 2 立體聲喇叭, RMS（VW225TL/VW225SL）
電源指示燈	藍色（開機模式）/ 黃色（待機模式）
VESA 壁掛套件	100mm x 100mm（選購）
傾斜角度	-5° ~ +20°
左右旋轉角度	-45° ~ +45°
高度調整	70mm
防盜安全鎖	支援（Kensington lock）
電源規格	AC：100 ~ 240V
消耗功率	電源開啟時：<55W；待機時：<2W；電源關閉時： <1W
溫度（操作時）	0°C~ 40°C
溫度（未操作時）	-20°C~ + 60°C
尺寸（寬 x 高 x 深）	513mm x 405mm x 214mm（機身） 601mm x 487mm x 175mm（含包裝）
淨重（預估）	5.0 Kg（淨重）；7.6Kg（毛重）
多國語言	10 種語言（英文、德文、義大利文、法文、荷蘭文、西班牙文、俄文、繁體中文、簡體中文與日文）
配件	VGA 訊號線、DVI 訊號線、音源線、電源線、快速使用指南、保固卡
通過安規標準	Energy Star®, CB, CE, Gost-R, CCC, UL, FCC, C-Tick, BSMI, VCCI, TCO03, RoHS, WEEE, PSB

* 列表規格若有變動，恕不另行通知。

3.3 疑難排解

問題	解決方法
電源指示燈不亮	<ul style="list-style-type: none">• 觸碰一下  按鍵，確認是否已開啟電源。• 檢查所有電源接頭，確認是否已連接好電源線。
電源指示燈亮橘色，且顯示器無法顯示	<ul style="list-style-type: none">• 檢查顯示器及電腦的電源是否已經開啟• 檢查 VGA 和 DVI 訊號線，確認是否都已連接妥當。• 檢查 VGA 和 DVI 訊號線接頭的針腳是否有損壞。• 嘗試將電腦連接到其他顯示器，以確認電腦完全正常。
顯示畫面過亮或過暗	<ul style="list-style-type: none">• 利用 OSD 選單調整對比及亮度。
顯示器畫面未置中或大小不適當	<ul style="list-style-type: none">• 按住  按鍵約 2 ~ 3 秒可自動調整顯示器畫面（僅限 VGA 輸入時提供）。• 利用 OSD 選單調整影像的大小及垂直位置（僅限 VGA 輸入時提供）。
顯示器畫面出現陰影或波浪紋	<ul style="list-style-type: none">• 檢查 VGA 和 DVI 訊號線，確認是否都已連接妥當。• 移開可能會造成電磁波干擾的電子裝置。
顯示器畫面顏色失真（白色不像白色）	<ul style="list-style-type: none">• 檢查 VGA 和 DVI 訊號線接頭的針腳是否有損壞，• 利用 OSD 選單選擇“恢復出廠模式（All Reset）”，以進行重置動作。• 利用 OSD 選單調整色溫或紅/綠/藍設定。
顯示器畫面模糊不清	<ul style="list-style-type: none">• 按住  按鍵約 2 ~ 3 秒自動調整顯示器畫面（僅限 VGA 輸入時提供）。• 利用 OSD 選單調整聚焦設定的相位和時脈（僅限 VGA 輸入時提供）。
沒有聲音或音量太小（僅適用於有內建喇叭的機種）	<ul style="list-style-type: none">• 檢查顯示器及電腦間的音源訊號線是否連接妥當。• 調整電腦及顯示器的音量。• 檢查電腦的音效卡驅動程式是否正常運作。

3.4 支援顯示模式

模式	解析度	水平更新率	垂直更新率	像素頻率
DOS	720 x 400	31.47KHz	70Hz	28.32MHz
VGA	640 x 480	31.47KHz	60Hz	25.18MHz
	640 x 480	37.90KHz	72Hz	31.50MHz
	640 x 480	37.50KHz	75Hz	31.50MHz
SVGA	800 x 600	35.16KHz	56Hz	36.00MHz
	800 x 600	37.90KHz	60Hz	40.00MHz
	800 x 600	48.10KHz	72Hz	50.00MHz
	800 x 600	46.90KHz	75Hz	49.50MHz
XGA	1024 x 768	48.40KHz	60Hz	65.00MHz
	1024 x 768	56.50KHz	70Hz	75.00MHz
	1024 x 768	60.02KHz	75Hz	78.75MHz
SXGA	1280 x 960	60.00KHz	60Hz	108.00MHz
	1280 x 1024	64.00KHz	60Hz	108.00MHz
	1280 x 1024	80.00KHz	75Hz	135.00MHz
VESA	1152 x 864	67.50KHz	75Hz	108.00MHz
	1440 x 900 (VW195xL 最佳化)	55.94KHz	60Hz	106.5MHz
UXGA	1600 x 1200	75.00KHz	60Hz	162.00MHz
VESA	1680 x 1050 (VW202xL / VW225xL 最佳化)	65.29KHz	60Hz	146.25MHz



為了達到最佳的顯示效果，建議您使用上方列表中的顯示模式，未列出的模式有可能並不支援。