

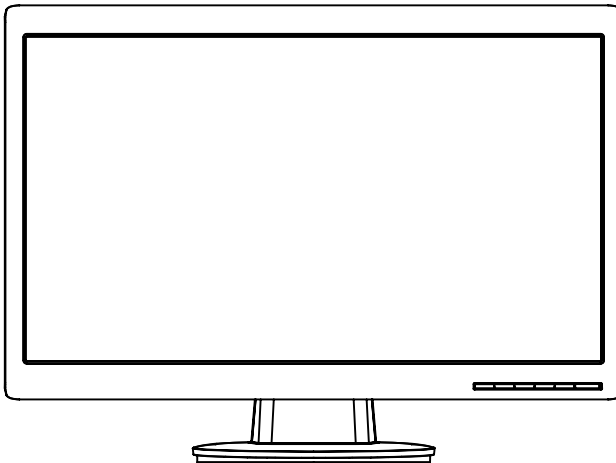
E4331 V1
2008 年11 月



VH236/VH232/VH202系列

液晶顯示器

使用手冊



目錄

宣告.....	iii
安全資訊.....	iv
保養和清潔.....	v
第 1 章：產品介紹	
1.1 歡迎使用！.....	1-1
1.2 包裝內容.....	1-1
1.3 組合顯示器底座.....	1-2
1.5 顯示器介紹.....	1-5
1.5.1 液晶顯示器正面.....	1-5
1.5.2 液晶顯示器背面.....	1-9
第 2 章：設定	
2.1 拆開支臂/底座（適用於 VESA 壁掛式安裝）.....	2-1
2.2 調整顯示器.....	2-2
第 3 章：一般指示	
3.1 OSD（螢幕功能顯示）選單.....	3-1
3.1.1 如何重新設定.....	3-1
3.1.2 OSD 功能介紹.....	3-1
3.2 規格摘要.....	3-4
3.3 故障排除（常見問題集）.....	3-7
3.4 支援的操作模式.....	3-8
3.5 HDMI 支援主要時序.....	3-9

版權所有© 2008 ASUSTeK COMPUTER INC.。保留所有權利。

尚未獲得 ASUSTeK COMPUTER INC.（以下簡稱「ASUS」）之明確的書面同意前，除了因購買者為備份而保留的說明文件外，不得以任何形式或任何方法再製、傳送、轉錄、儲存在檢索系統或轉譯成任何語言。

在下列情況下，不得延長產品之保固期限：（1）未經 ASUS 授權或書面同意而進行修復、改裝或變更本產品，或（2）產品序號污損或遺失。

ASUS「依現狀」提供本手冊，不包含任何形式或明示性和暗示性之保固，此包括但不限於暗示性的保固、可售性之條件或作為特定用途之適用性。在所有情況下，即使 ASUS 已被告知手冊內容之瑕疵或錯誤或產品本身可能導致該類損壞之可能性，ASUS 之主管、職員、雇員或代理商，對於任何因間接、特殊、意外或連帶性所造成之損壞（包括利潤或營業損失、使用或資料損失、營業中斷和類似損失之損害），均不負有任何責任。

本手冊中之規格和資訊僅供參考使用，若有變更恕不另行通知，不應視作 ASUS 之保證。ASUS 對於本手冊以文中提及之產品和軟體中可能出現的任何錯誤，均不負有任何責任。

本手冊中出現之產品和企業名稱，可能為其所屬公司之註冊商標或版權，此處顧及用戶權益僅做識別或說明使用，並無侵權意圖。

注意事項

聯邦通訊委員會（FCC）聲明

本設備符合FCC條款（FCC Rules）第15部份（Part 15）的規定。操作程序受限於以下兩個條件：

- 本設備不得引起有害干擾，且
- 本設備必須接收任何可接收的干擾，包括可能導致意外操作的干擾。

本設備已經測試，並符合FCC條款第15部份中，關於B級（Class B）數位設備的規定。該規定之主要目的乃確保住宅區內的安裝安全，並提供對於有害干擾的合理保護。本設備會產生、使用並放射無線射頻能量，如未根據製造商的指示方法安裝和使用本設備，可能會對無線電通訊造成有害干擾。然而，我們無法保證在特定環境下安裝此設備不會造成任何干擾。若本設備已對無線電或電視接收造成不良干擾，您可採取以下方式，改善干擾的情形：

- 重新調整收訊天線的方向或位置。
- 將設備與接收器間的距離加大。
- 將設備與接收器插至使用不同電路的電源插座。
- 向經銷商或有經驗的無線電/電視技師尋求協助。

身為Energy Star®的合作夥伴，本公司確保本產品符合Energy Star®關於能源效益的指導原則。

加拿大通訊部聲明

本數位裝置所發射出之無線電干擾，未超過加拿大通訊部在無線電干擾法規中，對於數位裝置發射出之無線電干擾所定下的B級（Class B）限制。

本B級裝置（Class B）符合加拿大ICES-003之規定。

安全資訊

- 設定本顯示器前，請詳讀產品包裝內的說明文件。
- 為避免起火或觸電，請勿將顯示器暴露在下雨或潮溼的環境中。
- 切勿嘗試打開顯示器機殼。顯示器內的高壓電可能會造成人員嚴重受傷。
- 若電源中斷，切勿嘗試自行修復。請向專業的維修技師或您的零售商洽詢。
- 使用本產品前，請確定已正確連接所有纜線，且電源線沒有損壞。若發現任何損壞，請立刻向您的經銷商洽詢。
- 機殼背面或頂端的狹槽和開口作為通風使用。請勿堵塞該通風口。除非通風良好，切勿將本產品放置在散熱器或熱源的附近或上方。
- 本顯示器只能在標籤指示的電源類型下運作。若您不確定府上的電源類型，請洽詢您的經銷商或當地的電力公司。
- 請使用符合當地電源標準的電源插頭。
- 請勿讓排插和延長線的電源過載。電源過載可能會引起火災或觸電。
- 請避開多塵、潮溼和極溫的環境。請勿將顯示器放置在任何可能會被弄濕的地方。請將顯示器放置在平穩的表面上。
- 雷雨期間或長時間不使用時，請拔下本裝置的插頭，避免顯示器因電源突波造成損壞。
- 切勿將固體推入顯示器的機殼開口，或讓液體潑灑流入。
- 若要確保滿意的操作，使用本顯示器時，請只與本螢幕搭配使用符合UL安規，並配有**100-240V AC**插座的個人電腦。
- 若對顯示器有任何技術上的問題，請洽詢合格的維修技師或您的零售商。

保養和清潔

- 抬高或重新放置顯示器前，請先拔下接線和電源線。請依照正確的抬高方式放置顯示器。抬高或移動顯示器時，請抓住顯示器的邊緣。請勿從底座或電源線抬起顯示器。
- 清潔：請先關閉顯示器的電源，然後拔下電源線。請使用不會造成刮傷的軟布清潔顯示器表面，並使用稍微蘸濕中性清潔劑的布清除頑垢。
- 避免使用含有酒精或丙酮的清潔劑。請使用液晶顯示器專用的清潔劑。切勿將清潔劑直接噴灑在螢幕上，以免滲入顯示器內並引起觸電。

下列徵狀為顯示器的正常徵狀：

- 第一次使用本顯示器時，螢幕可能會因螢光燈的自然特性出現閃爍。請關閉電源後重新開啓，確保閃爍的情況消失。
- 不同的桌面樣式可能會造成螢幕出現輕微亮度不均的情況。
- 顯示同樣的影像數小時後，切換時可會出現殘影。殘影會慢慢消失，或是您可以關閉電源開關數小時以改善情況。
- 螢幕變黑、閃爍、或是無法運作時，請交由您的經銷商或維修中心處理。請勿自行維修！

本手冊使用慣例



警告：警告使用者在嘗試完成工作時，避免受傷的資訊。



注意：提醒使用者在嘗試完成工作時，避免損壞零組件的資訊。



重要：提示使用者在完成工作時，「必須」遵守的資訊。



注意事項：協助完成工作的訣竅和其他資訊。

更多詳細資訊

更多關於其他資訊以及產品和軟體的更新程式，請參閱下列來源。

1. ASUS網站

ASUS全球網站提供關於ASUS硬體和軟體產品的最新資訊。請查閱網站<http://www.asus.com>

2. 附加說明文件

您的產品包裝內可能含有經銷商另外加入的保固卡等說明文件。這些文件不是標準包裝的一部份。

1.1 歡迎使用！

感謝您購買ASUS® VH236/VH232/VH202系列液晶顯示器！

ASUS最新的寬螢幕液晶顯示器提供更清晰、更寬廣明亮的畫面顯示，以及許多增強您感官經驗的功能。

您可以透過這些功能，享受VH236/VH232/VH202系列所帶來便利而快樂的視覺體驗！

1.2 包裝內容

檢查您的VH236/VH232/VH202系列液晶顯示器包裝內，是否含有下列項目：

- ✓ 液晶顯示器
- ✓ 顯示器底座
- ✓ 支援 CD
- ✓ 快速使用指南
- ✓ 電源線
- ✓ VGA纜線
- ✓ DVI纜線 (適用於部份機型)
- ✓ 聲音纜線 (適用於部份機型)



若以上項目有任何損壞或遺漏，請立即洽詢您的零售商。

1.3 組合顯示器底座

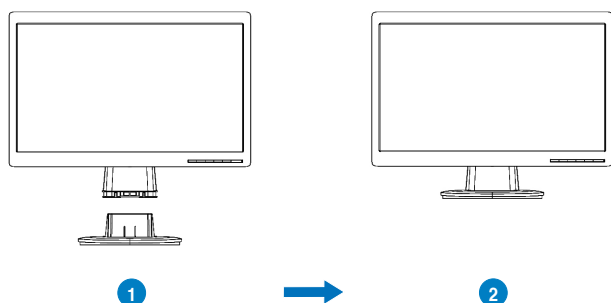
1.3.1 VH236/VH232

組合顯示器底座：

1. 連接底座與顯示器。發出「喀」一聲時，表示已成功連接底座。
2. 將顯示器調整到最適合觀看的角度。

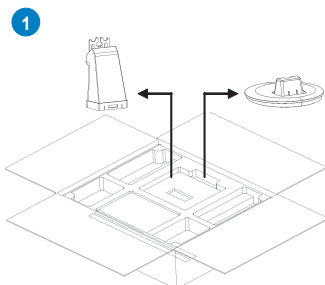


建議您使用軟布覆蓋桌面，避免損壞顯示器。

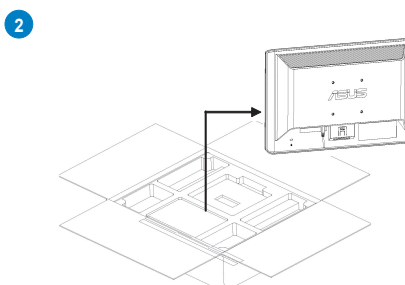


1.3.2 VH202

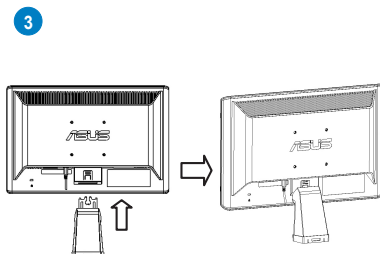
組合顯示器：



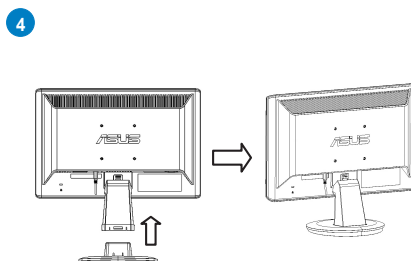
開啟包裝箱，取出底座與支撐架



移除襯墊，取出顯示器



將顯示器安裝在支撐架上

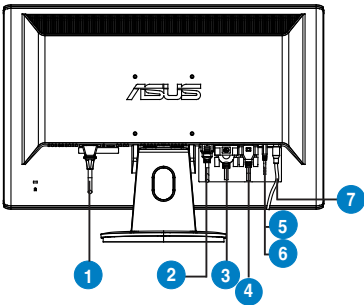


將顯示器安裝在底座上

1.4 連接線纜

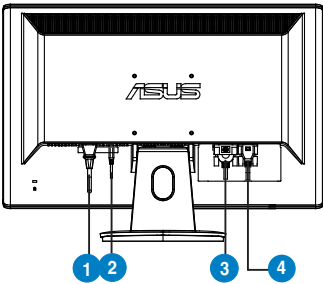
連接您需要的線纜。

1.4.1 VH236H/VH232H



1	AC 輸入埠
2	HDMI 輸入埠
3	DVI 埠
4	VGA 埠
5	類比線路輸入埠
6	耳機輸出埠
7	SPDIF 輸出埠

1.4.2 VH236S/VH232T/VH232S/VH232D/VH202T/VH202N/VH202S/VH202D

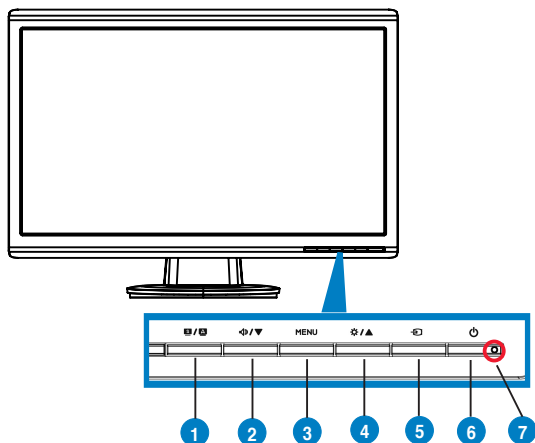


1	AC 輸入埠
2	類比線路輸入埠 (適用於部份機型)
3	DVI 埠 (適用於部份機型)
4	VGA 埠

1.5 顯示器簡介

1.5.1 液晶顯示器正面

1.5.1.1 VH236H/VH232H/VH232T/VH202T




1. **S/A** 按鈕：
 - 按住此按鈕 2 到 4 秒，自動調整影像至最佳位置、時脈和相位（僅限 VGA 模式）。
 - 使用此快速鍵，在五個擁有 **SPLENDID™** 影像增強技術的預設影像顯示模式（遊戲模式、夜視模式、風景模式、標準模式、劇院模式）間進行切換。
 - 啓用 OSD 時，退出 OSD 選單，或返回上一個選單。
2. **◀/▼** 按鈕：
 - 按下此鈕減少所選功能的數值，或移至下一個功能。
 - 此按鈕同時為音量調整快速鍵。
3. 選單按鈕：
 - 啓用 OSD 時，按下此按鈕進入/選取反白的圖示（功能）。
4. **▶/▲** 按鈕：
 - 按下此鈕增加所選功能的數值，或移至下一個功能。
 - 此按鈕同時為亮度調整快速鍵。
5. **⏏** 輸入選擇鈕：

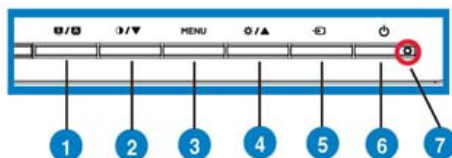
使用快捷鍵切換 VGA、DVI、HDMI 輸入訊號（部分型號）。









在您將線纜與顯示器連結後，按下 **⏏**（輸入選擇按鈕）以顯示 HDMI 訊號。（僅 VH236H/VH232H）。

6.  電源按鈕：
 - 按下此按鈕開啓/關閉顯示器電源。
7. 電源指示燈：

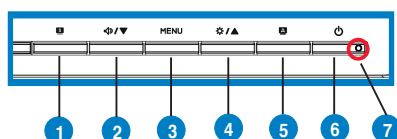
1.5.1.2 VH202N□□



1.  按鈕：
 - 使用此快速鍵，在五個擁有 **SPLendid™** 影像增強技術的預設影像顯示模式（遊戲模式、夜視模式、風景模式、標準模式、劇院模式）間進行切換。
 - 啓用 OSD 時，退出 OSD 選單，或返回上一個選單。
-  按鈕：
 - 自動調整影像至最佳位置、時脈和相位（僅限 VGA 模式）。
2.  按鈕：
 - 按下此鈕減少所選功能的數值，或移至下一個功能。
 - 此鍵亦為對比調整的快速鍵。
3. 選單按鈕：
 - 啓用 OSD 時，按下此按鈕進入/選取反白的圖示（功能）。
4.  按鈕：
 - 按下此鈕增加所選功能的數值，或移至上一個功能。
 - 此按鈕同時為亮度調整快速鍵。
5.  輸入選擇鈕：

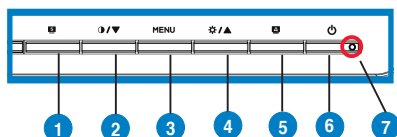
使用快捷鍵切換 VGA、DVI、HDMI 輸入訊號（部分型號）。
6.  電源按鈕：
 - 按下此按鈕開啓/關閉顯示器電源。
7. 電源指示燈：

1.5.1.3 VH236S/VH232SVH202S □□



1. **S** 按鈕：
 - 使用此快速鍵，在五個擁有 **SPLendid™** 影像增強技術的預設影像顯示模式（遊戲模式、夜視模式、風景模式、標準模式、劇院模式）間進行切換。
 - 啓用 OSD 時，退出 OSD 選單，或返回上一個選單。
2. **喇叭/▼** 按鈕：
 - 按下此鈕減少所選功能的數值，或移至下一個功能。
 - 此按鈕同時為音量調整快速鍵。
3. 選單按鈕：
 - 啓用 OSD 時，按下此按鈕進入/選取反白的圖示（功能）。
4. **齒輪/▲** 按鈕：
 - 按下此鈕增加所選功能的數值，或移至上一個功能。
 - 此按鈕同時為亮度調整快速鍵。
5. **A** 按鈕：
 - 自動調整影像至最佳位置、時脈和相位（僅限 VGA 模式）。
6. **電源** 按鈕：
 - 按下此按鈕開啓/關閉顯示器電源。
7. 電源指示燈：

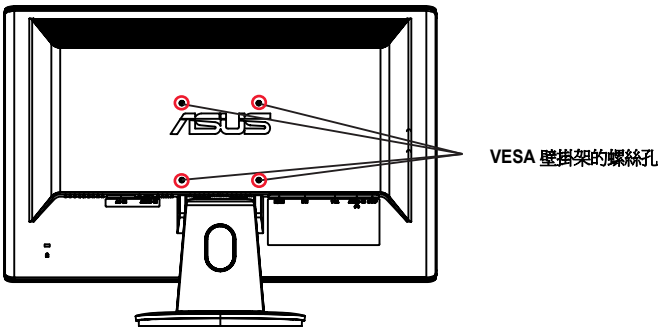
1.5.1.4 VH232D/VH202D



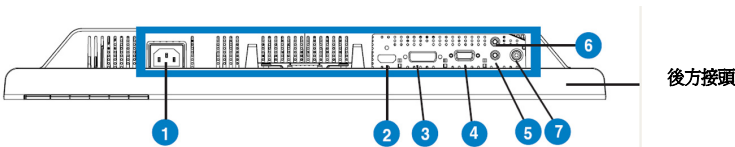
1. **S** 按鈕：
 - 使用此快速鍵，在五個擁有 **SPLENDID™** 影像增強技術的預設影像顯示模式（遊戲模式、夜視模式、風景模式、標準模式、劇院模式）間進行切換。
 - 啓用 OSD 時，退出 OSD 選單，或返回上一個選單。
2. **●/▼** 按鈕：
 - 按下此鈕減少所選功能的數值，或移至下一個功能。
 - 此鍵亦為對比調整的快速鍵。
3. 選單按鈕：
 - 啓用 OSD 時，按下此按鈕進入/選取反白的圖示（功能）。
4. **☼/▲** 按鈕：
 - 按下此鈕增加所選功能的數值，或移至上一個功能。
 - 此按鈕同時為亮度調整快速鍵。
5. **A** 按鈕：
 - 自動調整影像至最佳位置、時脈和相位（僅限 VGA 模式）。
6. **⏻** 電源按鈕：
 - 按下此按鈕開啓/關閉顯示器電源。
7. 電源指示燈：

狀態	說明
藍色	電源開啓
黃色	待機模式
關閉	電源關閉

1.5.2 液晶顯示器背

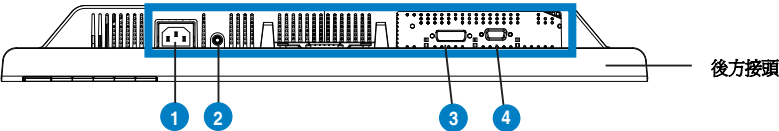


1.5.2.1 VH236H/VH232H□□



1	AC 輸入埠
2	HDMI 輸入埠
3	DVI 埠
4	VGA 埠
5	類比線路輸入埠
6	耳機輸出埠
7	HDMI 的 SPDIF 輸出埠

1.5.2.2 VH236S/VH232T/VH232S/VH232D/VH202T/VH202S/VH202D



1	AC 輸入埠
2	類比線路輸入埠 (適用於部份機型)
3	DVI 埠 (適用於部份機型)
4	VGA 埠

2.1 拆開支臂/底座（適用於 **VESA** 壁掛式安裝）

VH236/VH232/VH202系列液晶顯示器的可拆式底座，乃特別為VESA壁掛式安裝而設計。

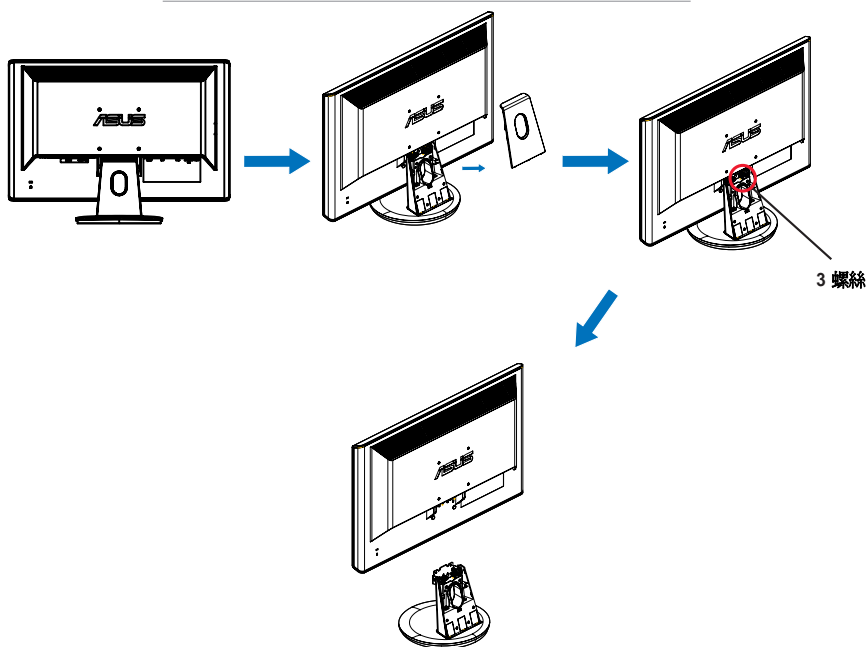
拆開支臂/底座

2.1.1 VH236/VH232

1. 拆下支臂蓋。
2. 將顯示器正面向下朝向桌子。
3. 如圖所示，使用螺絲起子卸下顯示器底座的三顆螺絲。
4. 拆開顯示器與支臂。



- 建議您使用軟布覆蓋桌面，避免損壞顯示器。
- 取下螺絲時，請穩固顯示器的底座。



VESA壁掛架（100 mm x 100 mm）為選購配件。
僅使用 UL 所列最小重量/負載 5.8 kg 的壁掛托架。
（螺絲大小：4mm x 12 mm）

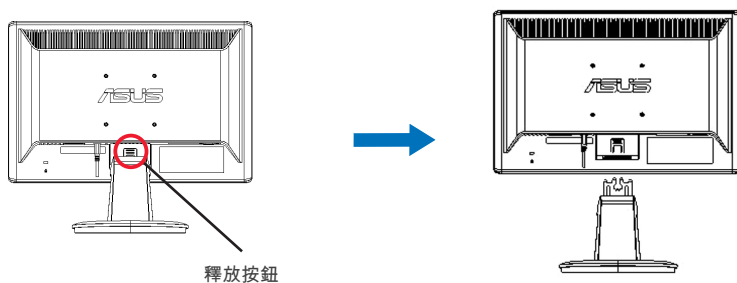
2.1.2 VH202

拆開支臂/底座

1. 將顯示器的正面朝向桌子。
2. 如下圖所示，按下釋放按鈕。
3. 將顯示器與支臂拆開。



- 建議您使用軟布覆蓋桌面，避免損壞顯示器。

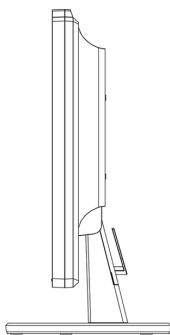


VESA壁掛架（100 mm x 100 mm）為選購配件。
僅使用 UL 所列最小重量/負載 4.4 kg 的壁掛托架。
(螺絲大小：4mm x 12 mm)

2.2 調整顯示器

- 為取得最佳視角，建議您先從所有角度觀看顯示器，然後再將顯示器調整到您最舒適的觀看角度。
- 變更角度時，請握住底座，避免顯示器摔落。
- 顯示器的調整角度為-5°到20°。

-5°~20°



3.1 OSD（螢幕功能顯示）選單

3.1.1 如何重新設定

1. 按下「選單」按鈕，啟動OSD選單。



2. 按下▼和▲瀏覽各個功能。按下「選單」按鈕反白顯示並啟動想要的功能。若選取的功能有子選單，請再按一次▼和▲，瀏覽子選單功能。按下「選單」按鈕反白顯示並啟動想要的子選單功能。
3. 按▼和▲變更選取功能的設定。
4. 若要離開OSD選單，請按[S]按鈕。若要調整任何其他功能，請重複步驟2和3。

3.1.2 OSD功能簡介

1. Splendid影像增強技術

此功能包含五個可依個人喜好選擇的子功能。每個模式都含有重設選項，可讓您保持設定或返回預設模式。

- **風景模式：**SPLENDID™影像增

強技術中，最適合用來顯示風景相片的模式。

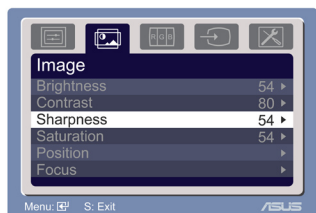
- **標準模式：**SPLENDID™影像增強技術中，最適合用來編輯文件的模式中。
- **劇院模式：**SPLENDID™影像增強技術中，最適合用來播放影片的模式。
- **遊戲模式：**SPLENDID™影像增強技術中，最適合用來玩遊戲的模式。
- **夜視模式：**SPLENDID™影像增強技術中，最適合用來顯示黑暗場景遊戲或影片的模式。



- 在標準模式中，使用者無法設定**飽和度**和**銳利度**的功能。
- 在其他模式中，使用者無法設定**sRGB**的功能。

2. 影像

您可以在主功能表上調整亮度、對比度、銳利度、飽和度、位置（僅限VGA）和焦距（僅限VGA）。



- 亮度：調整範圍 0 到 100。+► 是啟動此功能的快速鍵。
- 對比度：調整範圍 0 到 100。
- 銳利度：調整範圍 0 到 100。
- 飽和度：調整範圍 0 到 100。
- 位置：調整影像的水平位置（H 位置）和垂直位置（V 位置）。調整範圍 0 到 100。
- 焦距：個別調整相位和時脈，降低影像水平線和垂直線的干擾。調整範圍 0 到 100。



- 相位調整可調整像素時脈訊號的相位。錯誤的相位調整會導致畫面出現水平干擾。
- 時脈可（像素頻率）控制一次水平掃描的像素數目。若頻率錯誤，畫面會出現垂直線條，且影像不成比例。

3. 顏色

使用此功能選擇您喜歡的影像顏色。



- 色溫：包括冷色系、正常、暖色系、sRGB 和使用者自訂五種顏色模式。
- 色調：包括紅色、自然色和黃色，三種顏色模式。

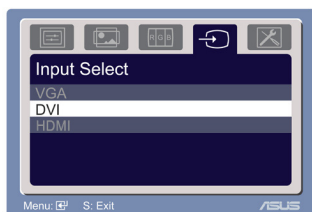


在使用者自訂模式下，使用者可設定R（紅色）、G（綠色）和B（藍色）的顏色。調整範圍0到100。

4. 輸入選擇

在此功能中，您可選擇 VGA、DVI、HDMI 輸入來源。

(適用於部份機型)



5. 系統設定

可讓您調整系統。



- 音量：調整範圍 0 到 100。🔊 是啟動此功能的快速鍵。
- OSD 設定：調整 OSD 的垂直位置（H 位置）和垂直位置（V 位置）。調整範圍 0 到 100。在 OSD 逾時選項中，您可以調整 10 到 120 的 OSD 逾時時間。
- 顯示語言：有十種可供您選擇的語言，包括英文、德文、義大利文、法文、荷蘭文、西班牙文、俄文、繁體中文、簡體中文、日文和韓文。
- 畫面比例控制：可將畫面比例調整為「全螢幕」或「4:3」。(部分型號)
- 資訊：顯示顯示器的資訊。
- 重新設定：選擇「是」可返回預設模式。

3.2 規格摘要

型號	VH232H	VH232T	VH232S	VH232D
面板尺寸	23"W	23"W	23"W	23"W
最高解析度	1920x1080	1920x1080	1920x1080	1920x1080
亮度類型（最大）	$\geq 300\text{cd}/\text{m}^2$	$\geq 300\text{cd}/\text{m}^2$	$\geq 300\text{cd}/\text{m}^2$	$\geq 300\text{cd}/\text{m}^2$
固有對比率（最大）	$\geq 1000:1$	$\geq 1000:1$	$\geq 1000:1$	$\geq 1000:1$
可視角度（CR=10）	$\geq 160^\circ(\text{V})$, $\geq 160^\circ(\text{H})$	$\geq 160^\circ(\text{V})$, $\geq 160^\circ(\text{H})$	$\geq 160^\circ(\text{V})$, $\geq 160^\circ(\text{H})$	$\geq 160^\circ(\text{V})$, $\geq 160^\circ(\text{H})$
顏色飽合度（NTSC）	72%	72%	72%	72%
顯示顏色	16.7 M	16.7 M	16.7 M	16.7 M
反應時間	5ms (Tr+Tf)	5ms (Tr+Tf)	5ms (Tr+Tf)	5ms (Tr+Tf)
附屬喇叭	2W x 2 stereo	2W x 2 stereo	2W x 2 stereo	-
HDMI 輸入	HDMI	-	-	-
DVI 輸出	DVI	DVI	-	-
D-Sub 輸入	有	有	有	有
聲音類比線路輸入	有	有	有	-
耳機輸出	有	-	-	-
SPDIF 輸出	有	-	-	-
Power ON	50W	50W	50W	50W
傾斜	+20° ~ -5°	+20° ~ -5°	+20° ~ -5°	+20° ~ -5°
VESA 壁掛	有 (100mmx100mm)	有 (100mmx100mm)	有 (100mmx100mm)	有 (100mmx100mm)
實體尺寸（寬 x 高 x 深）	548.8x349.9x220	548.8x349.9x220	548.8x349.9x220	548.8x349.9x220
包裝尺寸（寬 x 高 x 深）	623x478x171	623x478x171	623x478x171	623x478x171
淨重（預估）	5.5	5.3	5.1	4.9
毛重（預估）	7.3	7.0	6.7	6.5
電壓等級	AC:100~240V (內建)	AC:100~240V (內建)	AC:100~240V (內建)	AC:100~240V (內建)


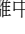
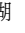
3.2.1 規格摘要

型號	VH236H
面板尺寸	23"W
最高解析度	1920x1080
亮度類型（最大）	$\geq 300\text{cd/m}^2$
固有對比率（最大）	$\cong 1000:1$
可視角度（CR=10）	$\geq 160^\circ(\text{V})$, $\geq 160^\circ(\text{H})$
顏色飽合度（NTSC）	72%
顯示顏色	16.7 M
反應時間	2ms
附屬喇叭	2W x 2 stereo
HDMI 輸入	HDMI
DVI 輸出	Yes
D-Sub 輸入	Yes
聲音類比線路輸入	Yes
耳機輸出	Yes
SPDIF 輸出	Yes
Power ON	50W
傾斜	$+20^\circ \sim -5^\circ$
VESA 壁掛	Yes (100mmx100mm)
實體尺寸（寬 x 高 x 深）	548.80x349.9x220
包裝尺寸（寬 x 高 x 深）	623x478x171
淨重（預估）	5.5
毛重（預估）	7.3
電壓等級	AC:100~240V (Built-in)

3.2.2 規格摘要

型號	VH202T	VH202N	VH202S	VH202D
面板尺寸	20"W	20"W	20"W	20"W
最高解析度	1600x900	1600x900	1600x900	1600x900
亮度類型（最大）	$\geq 250\text{cd}/\text{m}^2$	$\geq 250\text{cd}/\text{m}^2$	$\geq 250\text{cd}/\text{m}^2$	$\geq 250\text{cd}/\text{m}^2$
固有對比率（最大）	$\geq 1000:1$	$\geq 1000:1$	$\geq 1000:1$	$\geq 1000:1$
可視角度（CR=10）	$\geq 160^\circ(\text{V})$, $\geq 160^\circ(\text{H})$	$\geq 160^\circ(\text{V})$, $\geq 160^\circ(\text{H})$	$\geq 160^\circ(\text{V})$, $\geq 160^\circ(\text{H})$	$\geq 160^\circ(\text{V})$, $\geq 160^\circ(\text{H})$
顏色飽合度（NTSC）	72%	72%	72%	72%
顯示顏色	16.7 M	16.7 M	16.7 M	16.7 M
反應時間	5ms (Tr+Tf)	5ms (Tr+Tf)	5ms (Tr+Tf)	5ms (Tr+Tf)
附屬喇叭	1W x 2 stereo	1W x 2 stereo	1W x 2 stereo	-
HDMI 輸入	-	-	-	-
DVI 輸出	DVI	DVI	-	-
D-Sub 輸入	有	有	有	有
聲音類比線路輸入	有	-	有	-
耳機輸出	有	-	-	-
SPDIF 輸出	有	-	-	-
Power ON	45W	45W	45W	45W
傾斜	$+20^\circ \sim -5^\circ$	$+20^\circ \sim -5^\circ$	$+20^\circ \sim -5^\circ$	$+20^\circ \sim -5^\circ$
VESA 壁掛	有 (100mmx100mm)	有 (100mmx100mm)	有 (100mmx100mm)	有 (100mmx100mm)
實體尺寸（寬 x 高 x 深）	481.3x387.5x205	481.3x387.5x205	481.3x387.5x205	481.3x387.5x205
包裝尺寸（寬 x 高 x 深）	552x391x140	552x391x140	552x391x140	552x391x140
淨重（預估）	4.4	4.4	4.2	4.0
毛重（預估）	5.8	5.8	5.5	5.3
電壓等級	AC:100~240V (內建)	AC:100~240V (內建)	AC:100~240V (內建)	AC:100~240V (內建)

3.3 故障排除（常見問題）

問題	可能解決方法
電源指示燈未亮起	<ul style="list-style-type: none"> 按下  按鈕檢查顯示器是否為ON（開啓）模式。 檢查是否已將電源線正確連接至顯示器和電源插座。
電源指示燈亮黃色，而螢幕未顯示任何影像。	<ul style="list-style-type: none"> 檢查顯示器和電腦是否均在ON（開啓）模式。 確定是否已正確連接顯示器和電腦的訊號線。 檢查訊號線，確定沒有任何針腳彎曲。 將電腦連接至另一台可用顯示器，檢查電腦運作是否正常。
螢幕影像太亮或太暗	<ul style="list-style-type: none"> 使用OSD調整對比度和亮度的設定。
螢幕影像編離中央或尺寸錯誤	<ul style="list-style-type: none"> 按住  按鈕兩秒鐘可自動調整影像。 使用OSD調整水平位置或垂直位置的設定。
螢幕影像跳動，或影像呈現波浪狀。	<ul style="list-style-type: none"> 確定是否已正確連接顯示器和電腦的訊號線。 移開會造成電氣干擾的電器裝置。
螢幕影像的顏色有瑕疵（例如：白色看起來不像白色）	<ul style="list-style-type: none"> 檢查訊號線，確定沒有任何針腳彎曲。 使用OSD執行重新設定。 使用OSD調整R/G/B顏色設定，或選擇色溫。
螢幕影像模糊	<ul style="list-style-type: none"> 按住  按鈕兩秒鐘可自動調整影像（僅適用於VGA模式）。 使用OSD調整相位和時脈的設定。
沒有聲音或聲音很小	<ul style="list-style-type: none"> 確定是否已正確連接顯示器和電腦的聲音纜線。 調整顯示器和電腦的音量設定。 確定已正確安裝和啓動電腦的音效卡驅動程式。

3.4 VH236/VH232/VH202 電腦支援時序列表

VESA 模式、出廠預設時序

模式	輸入圖像解析度 縱橫比	水平(KHz)	垂直(Hz)	像素(MHz)
VGA	640x480	31.469	60	25.175
	640x480	37.861	72	31.5
	640x480	37.5	75	31.5
SVGA	800x600	35.156	56	36
	800x600	37.879	60	40
	800x600	48.077	72	50
	800x600	46.875	75	49.5
XGA	1024x768	48.363	60	65
	1024x768	56.476	70	75
	1024x768	60.023	75	78.75
SXGA	1152x864	67.5	75	108
	1280x1024	63.981	60	108
	1280x1024	79.976	75	135
WXGA+	1440x900	55.935	59	106.5
WSXGA+	1600x900	67.5	75	97.75
	1680 x1050	65.29	60	146.25
1080P	1920x1080	67.5	60	148.5

IBM 模式

模式	輸入圖像解析度 縱橫比	水平(KHz)	垂直(Hz)	像素(MHz)
DOS	640x350	31.469	70	25.175
	720x400	31.469	70	28.322

MAC 模式

模式	輸入圖像解析度 縱橫比	水平(KHz)	垂直(Hz)	像素(MHz)
VGA	640x480	35	67	30.24
SVGA	832x624	49.725	75	57.2832

VESA 模式

模式	輸入圖像解析度 縱橫比	水平(KHz)	垂直(Hz)	像素(MHz)
	848x480	31.02	60	33.75
720P	1280x720	44.444	60	64
	1280x720	44.772	60	74.5
	1280x720	56.456	75	95.75
WXGA	1280x768	47.396	60	68.25
	1280x768	47.776	60	79.5
	1280x768	60.289	75	102.25
	1280x800	49.306	60	71
	1280x800	49.702	60	83.5
	1280x800	62.795	75	106.5
WXGA+	1440x900	55.469	60	88.75
	1440x900	70.635	75	136.75
WSXGA+	1680x1050	64.674	60	119
1080P	1920x1080	66.587	60	138.5

3.5 VH236/VH232 HDMI 支援主要時序

模式	輸入圖像解析度 縱橫比	水平(KHz)	垂直(Hz)	像素(MHz)
480P	640x480P	31.469/31.5	59.94/60	25.175/25.2
	720x480P	31.469 / 31.5	59.94 / 60	27 /27.027
	720x480P	31.469 / 31.5	59.94 / 60	27 /27.027
576P	720x576P	31.25	50	27
	720x576P	31.25	50	27
720P	1280x720P	37.5	50	74.25
	1280x720P	44.955/45	59.94/60	74.176/74.25
1080i	1920x1080i	28.125	50	74.25
	1920x1080i	33.716/33.75	59.94/60	74.176/74.25
1080P	1920x1080P	56.25	50	148.5
	1920x1080P	67.433/67.5	59.94/60	148.352/148.5

*本產品不支援上表未列出的模式。為取得最佳解析度，建議您選擇上表所列的模式。