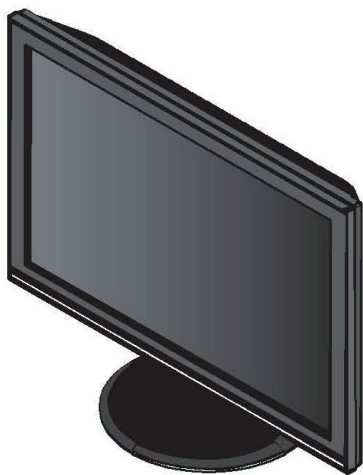




VW192 系列 液晶显示器

快速用户指南

简体中文



注意事项

使用前请详阅包装内附的用户说明，并检查产品各部分配件是否正常，以及电源线是否有任何破损，或是连接不正确的情形发生。如有任何破损情形，请尽速与您的授权经销商联络。

液晶屏幕放置的位置请远离灰尘过多，温度过高，太阳直射的地方。并保持在干燥的环境下使用，雨水、湿气、液体等含有矿物质将会腐蚀电子线路。

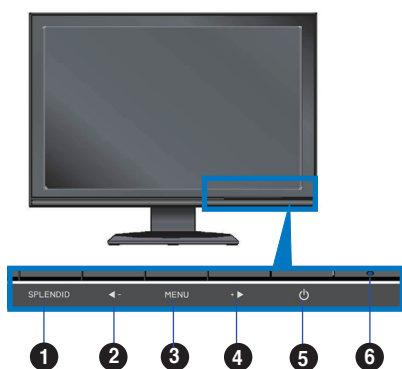
请勿使用非本产品配备的任何变压器，由于电路设计之不同，将有可能造成内部零件的损坏。此外，根据您所在地区使用电压之不同，请使用正确电压的插头，若您不清楚所在地区的电压为何，请咨询您的经销商或当地的电源厂商。

为了确保您安全的使用本产品，请使用具备 UL 认证的个人电脑来连接本显示器。

若您有任何关于产品的技术问题，请咨询华硕授权合格的技术服务中心或经销商。

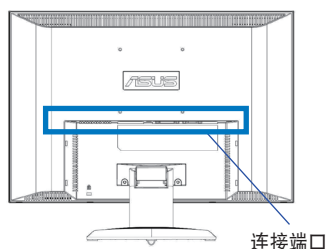
产品简介

正面



- | |
|-----------------------|
| 1. SPLendid 五种情境模式切换键 |
| 2. 音量调整／向下选择键 |
| 3. 进入 OSD 选单／确定键 |
| 4. 亮度调整／向上选择键 |
| 5. 电源键 |
| 6. 电源指示灯 |

背面



(由左至右)

- | |
|---------------------------------------|
| 1. 电源插头 |
| 2. DVI 连接端口 (仅 VW192T、VW192C 机型) |
| 3. VGA 连接端口 |
| 4. 音源输入插孔 (仅 VW192T/VW192S/VW192C 机型) |

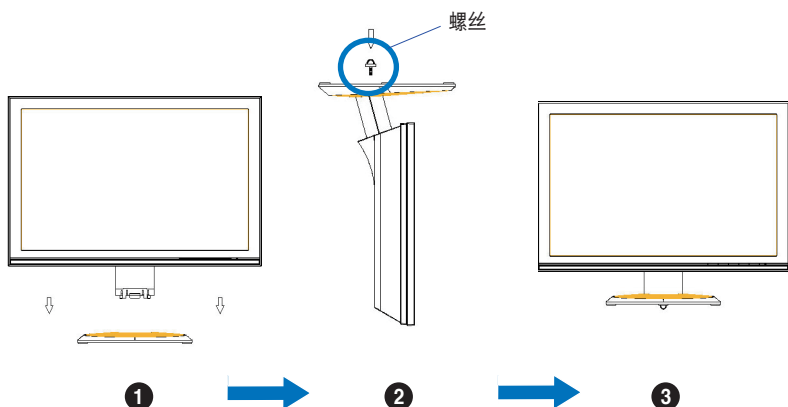
安装液晶显示器底座

请依照以下的说明安装液晶显示器底座：

1. 将屏幕对准底座小心地插入，听到一声卡擦，表示已正确连接。
2. 如图所示，锁上螺丝以固定住底座。
3. 将屏幕平放在桌面上，并调整到最适当舒适的角度。



建议您在桌面上铺上一张软布，以免刮伤面板。



接线说明

1. 移除屏幕背盖。
2. 请依照以下说明连接相关的信号线：
 - 连接音频信号线：（仅 VW192T、VW192S、VW192C 机型）
将音频信号线的一端连接至液晶显示器的 Audio-in 接口，另一端连接至电脑主机的音源输出接口。
 - 连接电源线：将电源线的一端连接到液晶显示器的 AC IN 接口，另一端连接到电源插座。
 - 连接 VGA 或 DVI 排线：（DVI 仅 VW192T、VW192C 机型）
视您的显卡接口类型，您可以连接 VGA 或 DVI 信号线至电脑的 VGA 或 DVI 连接端口。
3. 当您连接好所需的信号线后，为了美观起见，请装回屏幕背盖。请将外盖对准后侧连接端口的六个卡榫，然后小心地压下外盖，听到一声卡擦表示已正确安装妥当。

调整显示器角度

- 您可以依照以下的图标调整显示器角度，建议您将显示器调整至最适当的角度，以提供最佳的显示效果及浏览的舒适性。
- 当您欲调整液晶显示器角度时，请用另一只手握住底座，以防止显示器倒下。
- 依据用户的视觉位置，显示器面板可前后调整 -5° 至 20° 的视角。

