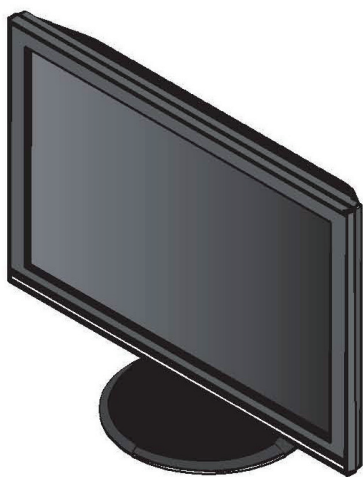




# VW192 系列 液晶顯示器

## 快速使用指南

繁體中文



## 注意事項

使用前請詳閱包裝內附的使用說明，並檢查產品各部分配件是否正常，以及電源線是否有任何破損，或是連接不正確的情形發生。如有任何破損情形，請儘速與您的授權經銷商聯絡。

液晶螢幕放置的位置請遠離灰塵過多，溫度過高，太陽直射的地方。並保持在乾燥的環境下使用，雨水、溼氣、液體等含有礦物質將會腐蝕電子線路。

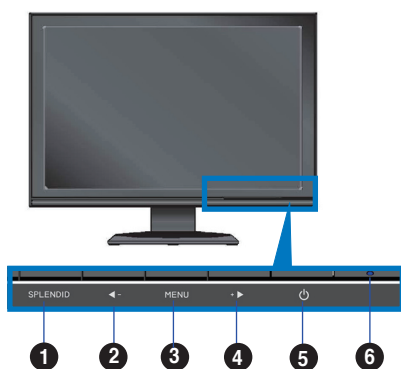
請勿使用非本產品配備的任何變壓器，由於電路設計之不同，將有可能造成內部零件的損壞。此外，根據您所在地區使用電壓之不同，請使用正確電壓的插頭，若您不清楚所在地區的電壓為何，請洽詢您的經銷商或當地的電源廠商。

為了確保您安全的使用本產品，請使用具備 UL 認證的個人電腦來連接本顯示器。

若您有任何關於產品的技術問題，請洽詢華碩授權合格的技術服務中心或經銷商。

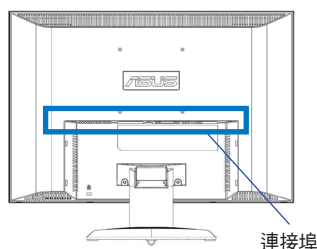
## 產品簡介

### 正面



- |                       |
|-----------------------|
| 1. SPLENDID 五種情境模式切換鍵 |
| 2. 音量調整／向下選擇鍵         |
| 3. 進入 OSD 選單／確定鍵      |
| 4. 亮度調整／向上選擇鍵         |
| 5. 電源鍵                |
| 6. 電源指示燈              |

### 背面



(由左至右)

- |                                       |
|---------------------------------------|
| 1. 電源插頭                               |
| 2. DVI 連接埠 (僅 VW192T、VW192C 機型)       |
| 3. VGA 連接埠                            |
| 4. 音源輸入插孔 (僅 VW192T/VW192S/VW192C 機型) |

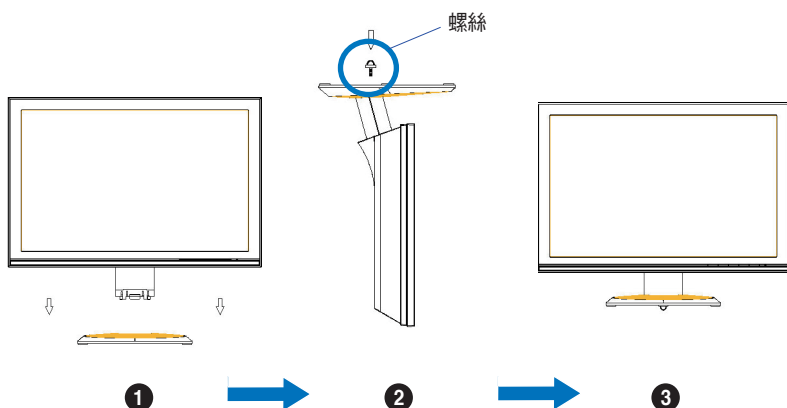
## 安裝液晶顯示器底座

請依照以下的說明安裝液晶顯示器底座：

1. 將螢幕對準底座小心地插入，聽到一聲卡擦，表示已正確連接。
2. 如圖所示，鎖上螺絲以固定住底座。
3. 將螢幕平放在桌面上，並調整到最適當舒適的角度。



建議您在桌面上鋪上一張軟布，以免刮傷面板。



## 接線說明

1. 移除螢幕背蓋。
2. 請依照以下說明連接相關的排線：
  - 連接音效排線：（僅 VW192T、VW192S、VW192C 機型）  
將音效排線的一端連接至液晶顯示器的 Audio-in 接頭，另一端連接至電腦主機的音源輸出接頭。
  - 連接電源線：將電源線的一端連接至液晶顯示器的 AC IN 接頭，另一端連接至電源插座。
  - 連接 VGA 或 DVI 排線：（DVI 僅 VW192T、VW192C 機型）  
視您的顯示卡接頭類型，您可以連接 VGA 或 DVI 排線至電腦的 VGA 或 DVI 連接埠。
3. 當您連接好所需的排線之後，為了美觀起見，請裝回螢幕背蓋。請將外蓋對準後側連接埠的六個卡榫，然後小心地壓下外蓋，聽到一聲卡擦表示已正確安裝妥當。

## 調整顯示器角度

- 您可以依照以下的圖示調整顯示器角度，建議您將顯示器調整至最適當的角度，以提供最佳的顯示效果及瀏覽的舒適性。
- 當您欲調整液晶顯示器角度時，請用另一隻手握住底座，以防止顯示器倒下。
- 依據使用者的視覺位置，顯示器面板可前後調整  $-5^{\circ}$  至  $20^{\circ}$  的視角。

