



QF2829

GigaX 1008B

GigaX 1005B

Switch Fast Ethernet 10/100Mbps

Guide d'installation rapide

Copyright 2007 ASUSTeK Computer INC. Tous droits réservés.

Introduction

Merci pour votre achat d'un switch ASUS GigaX 1008B/1005B !

Ce switch Fast Ethernet 10/100Mbps hautement performant supporte les fonctions auto-négociation, auto MDI/MDI-X, plug-and-play, la commutation store-and-forward, et une connexion 10/100Mbps dédiée.

Caractéristiques

- **Auto-négociation.** Cette fonction permet au switch de négocier la vitesse de transmission la plus haute possible entre deux périphériques.
- **Auto MDI / MDI-X.** Cette fonction vous permet d'utiliser chaque port pour la connexion à un autre switch ou hub sans passer par un câble RJ-45 croisé.
- **Plug-and-play.** Le switch ne nécessite ni logiciel ni configuration spécifique et est pleinement compatible avec toutes sortes de protocoles réseau.
- **Commutation Store-and-forward.** Ce mode de commutation permet un faible temps d'attente et élimine toutes les erreurs réseau, y compris les groupes d'erreurs de paquets runt et CRC. En mode full-duplex, la transmission et la réception de trames ont lieu simultanément, et ce, sans provoquer de collisions ou doubler la bande passante réseau.
- **Connexion 10/100Mbps dédiée.** Le switch offre une connexion 10/100Mbps dédiée à chaque client attaché sans problèmes de congestion de la bande passante.

Contenu de la boîte

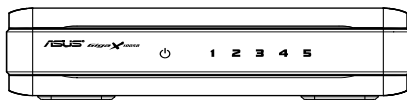
Avant de commencer, vérifiez le contenu de la boîte de votre switch :

- ☒ Un switch (Switch Fast Ethernet 10/100Mbps 5 ou 8 ports)
- ☒ Adaptateur secteur
- ☒ Guide d'installation rapide

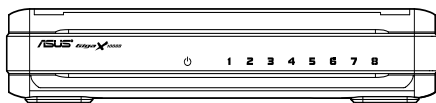
Spécifications techniques

| | |
|-------------------------|---|
| Standards | IEEE 802.3 10BASE-T IEEE 802.3u 100BASE-TX IEEE 802.3x (avec full duplex et contrôle du flux) |
| Interface | 5 x Ports Fast Ethernet RJ-45 10/100Mbps 8 x Ports Fast Ethernet RJ-45 10/100Mbps |
| Liaison montante | Auto MDI/MDI-X (Auto crossover) |
| Vitesse du réseau | Auto détection de mode Full/Half duplex 10/100Mbps |
| Tableau d'adressage MAC | Cache d'adressage MAC 1K |
| Mémoire | 512 Ko (GX1005B) 768 Ko (GX1008B) |
| Alimentation | Adaptateur d'alimentation externe 5VDC 0.6A |
| EMI | CE, FCC et VCCI classe B |

Indicateurs LED du panneau avant



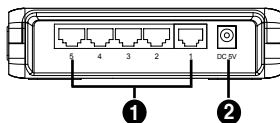
GX1005B



GX1008B

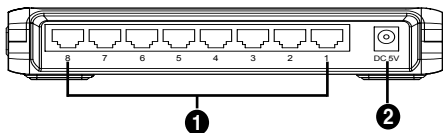
| LED | Couleur | Statut | Description |
|----------|---------|------------|---|
| POWER | Vert | Activé | Le switch est activé. |
| | | Eteint | Le switch est éteint. |
| LINK/ACT | Vert | Activé | Lien établi. |
| | | Clignotant | Lien établi. Des données sont transmises ou reçues. |
| | | Eteint | Pas de connexion. |

Ports du panneau arrière



GX1005B

- Ports 1-5.** Cinq ports RJ-45 10/100Mbps pour la connexion d'ordinateurs ou de périphériques réseau.
- Port d'alimentation.** Ce port se connecte à l'adaptateur secteur.



GX1008B

1. **Ports 1-8.** Huit ports RJ-45 10/100Mbps pour la connexion d'ordinateurs ou de périphériques réseau.
2. **Port d'alimentation.** Ce port se connecte à l'adaptateur secteur.

Connecter des ordinateurs au switch

Branchez le(s) câble(s) réseau au switch. Le switch détecte automatiquement le type de câble connecté, et ajuste la vitesse et le mode duplex en conséquence.

Démarrage

1. Connectez l'adaptateur secteur au port d'alimentation (Power) situé à l'arrière du switch.
2. Connectez la prise de l'adaptateur secteur à une source d'alimentation électrique.

Informations sur la garantie

Reportez-vous au site web ASUS ou contactez votre revendeur pour plus de détails concernant la garantie de ce produit.