



QG2829

**GigaX 1008B**

**GigaX 1005B**

10/100Mbps schneller Ethernet-Switch

## **Schnellstartanleitung**

Copyright © 2007 ASUSTeK. COMPUTER INC. Alle Rechte vorbehalten.

# Einführung

Vielen Dank, dass Sie den ASUS GigaX 1008B/1005B Switch gekauft haben! Dieser Hochleistungs-10/100Mbps-Fast-Ethernet-Switch beherrscht automatische Verhandlung, die automatische MDI/MDI-X-Funktion, Plug-and-Play, den Store-and-Forward Switching-Modus und fest zugeordnete 10/100Mbps-Verbindung.

## Funktionen

- **Automatische Verhandlung.** Diese Funktion ermöglicht dem Switch die automatische Verhandlung höchstmöglicher gebräuchlicher Übertragungsraten zwischen zwei Geräten.
- **Auto MDI- / MDI-X-Funktion.** Diese Funktion ermöglicht Ihnen die Benutzung jedes Ports, um einen anderen Switch oder Hub ohne ein RJ-45-Crossover-Kabel anzuschließen.
- **Plug-and-Play.** Das Gerät benötigt keine Software und ist voll kompatibel mit allen Arten von Netzwerkprotokollen.
- **Store-and-forward-switching-Modus.** Diese Funktion verspricht eine geringe Latenz und verhindert alle Netzwerkfehler, eingeschlossen Laufzeitfehler und CRC-Fehlerpakete. Im Vollduplex-Modus erfolgt die Übertragung und der Empfang der Frames gleichzeitig und ohne Kollisionen oder Verdoppelung der Netzwerkbandbreite.
- **Fest zugeordnete 10/100Mbps-Verbindung.** Der Switch bietet eine fest zugeordnete 10/100Mbps-Verbindung, zu jeden angeschlossenen Client und ohne Bandbreitenüberlastung.

## Packungsinhalt

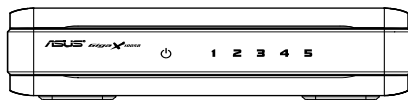
Bevor Sie beginnen, überprüfen Sie die Verpackung bitte auf folgenden Inhalt:

- ☒ Ein Switch (5- oder 8-Port 10/100Mbps Fast Ethernet Switch)
- ☒ Netzteil
- ☒ Schnellstartanleitung

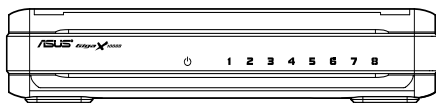
# Technische Daten

|                              |  |
|------------------------------|--|
| Standard                     | IEEE 802.3 10BASE-T<br>IEEE 802.3u 100BASE-TX<br>IEEE 802.3x Vollduplex-Betrieb und Flusskontrolle |
| Schnittstelle                | 5* 10/100Mbps RJ-45 Fast Ethernet-Ports<br>8* 10/100Mbps RJ-45 Fast Ethernet-Ports                 |
| Uplink                       | Auto MDI/MDI-X (Auto-Crossover)  |
| Netzwerk-<br>geschwindigkeit | 10/100Mbps Full/Half-Duplexmodus<br>(automatische Erkennung)                                       |
| MAC-Adressen-<br>tabelle     | 1KB MAC-Adresseneinträge   |
| Speicher                     | 512 KB (GX1005B)<br>768 KB (GX1008B)   |
| Stromversorgung              | Externes Netzteil 5V Gleichspannung 0,6A   |
| EMI                          | CE, FCC und VCCI Klasse B  |

## Fronttafel-LED-Anzeigen



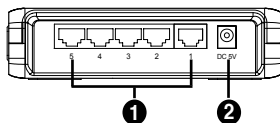
GX1005B



GX1008B

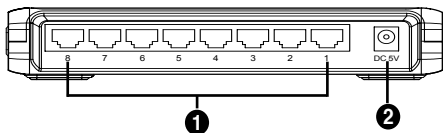
| LED      | Farbe | Status  | Beschreibung   |
|----------|-------|---------|--|
| POWER    | Grün  | EIN     | Der Switch ist eingeschaltet.  |
|          |       | AUS     | Der Switch ist ausgeschaltet.  |
| LINK/ACT | Grün  | EIN     | Verbindung ist hergestellt.  |
|          |       | BLINKEN | Verbindung ist hergestellt und Daten werden übertragen oder empfangen. |
|          |       | AUS     | Keine Verbindung.  |

## Rückseitenanschlüsse



GX1005B

- Ports 1-5.** Fünf 10/100Mbps RJ-45-Ports für Computer oder Netzwerkgeräte.
- DC 5V.** Dieser Anschluss ist für das Netzteil vorgesehen.



GX1008B

1. **Ports 1-8.** Acht 10/100Mbps RJ-45-Ports für Computer oder Netzwerkgeräte.
2. **DC 5V.** Dieser Anschluss ist für das Netzteil vorgesehen.

## Verbinden von Computern mit dem Switch

Stecken Sie das Netzkabel in den Switch. Der Switch erkennt automatisch den Typ des angeschlossenen Kabels und stellt daraufhin die Geschwindigkeit und den Duplex-Modus ein.

## Einschalten

1. Verbinden Sie das Netzteil mit dem Stromanschluss an der Rückseite des Switch.
2. Stecken Sie den Stecker des Netzteils in die Steckdose.

## Garantieinformation

Beziehen Sie sich auf die ASUS-Webseite oder kontaktieren Sie Ihren Händler.