



QI2829

**GigaX 1008B**

**GigaX 1005B**

Switch Fast Ethernet 10/100Mbps

## **Guida Rapida**

Copyright © 2007 ASUSTeK COMPUTER INC.

Tutti i Diritti Riservati.

# Prefazione

Grazie per aver acquistato lo Switch ASUS GigaX 1008B/1005B!

Questo Switch Fast Ethernet 10/100Mbps ad elevate prestazioni è caratterizzato da negoziazione automatica, funzione auto MDI/MDI-X, plug-and-play, modalità commutazione store-and-forward e connessione dedicata 10/100Mbps.

## Caratteristiche

- **Negoziazione Automatica.** Funzionalità che consente allo switch di negoziare in forma automatica la più elevata velocità di trasmissione possibile fra due dispositivi.
- **Funzione Auto MDI / MDI-X.** Funzionalità che consente di utilizzare ciascuna porta per la connessione ad un altro switch o hub senza cavo incrociato RJ-45.
- **Plug-and-play.** Il dispositivo non necessita di software ed è anche completamente compatibile con tutti i tipi di protocolli di rete.
- **Modalità Commutazione Store-and-forward.** Questa tecnica permette una bassa latenza ed elimina tutti gli errori di rete, compresi gli errori di pacchetto Runt e CRC. In modalità full-duplex, trasmissione e ricezione dei frame avvengono simultaneamente, senza causare collisioni e raddoppiando l'ampiezza di banda della rete.
- **Connessione Dedicata 10/100Mbps.** Lo switch invia una connessione dedicata 10/100Mbps ad ogni client connesso, senza congestionare la banda.

## Contenuto della Confezione

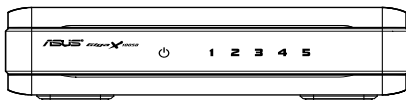
Prima di iniziare, controllare i seguenti articoli:

- ☒ Uno switch (Switch Fast Ethernet 10/100Mbps da 5 o 8 porte)
- ☒ Alimentatore AC
- ☒ Guida Rapida

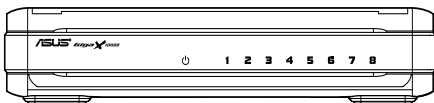
# Specifiche Tecniche

Standard	IEEE 802.3 10BASE-T IEEE 802.3u 100BASE-TX Controllo di flusso IEEE 802.3x per operazioni full duplex
Interfaccia	5* Porte Fast Ethernet RJ-45 10/100Mbps 8* Porte Fast Ethernet RJ-45 10/100Mbps
Uplink	Auto MDI/MDI-X (Auto crossover)
Velocità di Rete	Rilevazione automatica della velocità (10/100Mbps) e della modalità operativa full/half duplex
Tabella MAC Address	1K MAC address
Memoria	512 K bit (GX1005B) 768 K bit (GX1008B)
Alimentazione	Alimentatore esterno 5VDC 0.6A
EMI	CE, FCC e VCCI classe B

## Indicatori LED sul Pannello Frontale



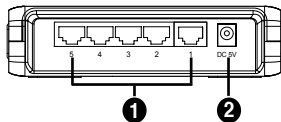
GX1005B



GX1008B

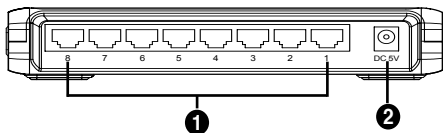
LED	Colore	Stato	Descrizione
POWER	Verde	ACCESO	Lo switch è acceso
		SPENTO	Lo switch è spento
LINK/ACT	Verde	ACCESO	Collegamento stabilito
		LAMPEG- GIANTE	Collegamento stabilito, trasmissione o ricezione dati in corso.
		SPENTO	Assenza di Connessione

## Porte sul Pannello Posteriore



GX1005B

- Porte 1-5.** Cinque porte RJ-45 10/100Mbps collegano computer o dispositivi di rete.
- Porta di Alimentazione.** Consente di collegare l' alimentatore AC.



GX1008B

1. **Porte 1-8.** Otto porte RJ-45 10/100Mbps collegano computer o dispositivi di rete.
2. **Porta Alimentazione.** Consente di collegare l' alimentatore AC .

## Collegamento Computer allo Switch

Inserire il cavo di rete nello switch. Lo switch rileva automaticamente il tipo di cavo collegato, regolando velocità e duplex.

## Accensione

1. Collegare l' alimentatore AC alla porta di alimentazione sul pannello posteriore dello switch.
2. Collegare la spina dell' alimentatore ad una sorgente di alimentazione AC.

## Garanzia

Riferirsi al sito web ASUS o contattare il rivenditore.