



QJ2829

**GigaX 1008B**

**GigaX 1005B**

10/100Mbps ファストイーサネットスイッチ

## **クイックセットアップガイド**

Copyright © 2007 ASUSTeK COMPUTER INC.  
All Rights Reserved.

# 概要

ASUS GigaX 1008B/1005B スイッチをご購入いただきありがとうございます。

高パフォーマンス10/100Mbps ファーストイーサネットスイッチは、10/100Mbps接続専用で、オートネゴシエーション、Auto MDI/MDI-X機能、Plug and Play、ストア&フォワードスイッチングモードに対応しています。

# 特長

- ・オートネゴシエーション — 2台のデバイス間の通信速度を自動的に最適化します。
- ・Auto MDI/MDI-X機能 — この機能により、各ポートと別のスイッチやハブを接続する際、クロスオーバーRJ-45ケーブルを使用する必要がありません。
- ・Plug and Play — デバイスの設定に、ソフトウェアは必要ありません。また、全てのネットワークプロトコルに完全に準拠しています。
- ・ストア&フォワードスイッチングモード — ローレイテンシを実現し、ラントエラーとCRCエラーパケットを含む全てのネットワークエラーを排除します。全二重モードではフレームの通信と受信が同時に行われますが、ネットワーク回線で衝突や重複は起こりません。
- ・10/100Mbps 接続専用 — 回線を混雑させずに、ネットワーク上の全てのクライアントに10/100Mbps 接続専用で対応します。

# パッケージの内容

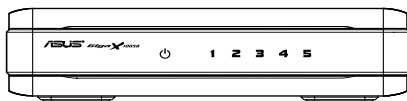
作業を始める前に、以下のパッケージ内容を確認してください。

- ☒ スイッチ 1 台(5または8ポート 10/100Mbps ファーストイーサネットスイッチ)
- ☒ AC 電源コード
- ☒ クイックセットアップガイド

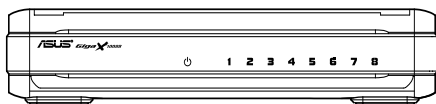
# 技術的仕様

標準	IEEE 802.3 10BASE-T IEEE 802.3u 100BASE-TX IEEE 802.3x 全二重オペレーション/フロー制御
インターフェース	10/100Mbps RJ-45 ファーストイーサネットポート×5 10/100Mbps RJ-45 ファーストイーサネットポート×8
アップリンク	Auto MDI/MDI-X (オートクロスオーバー)
ネットワーク速度	10/100Mbps 全/半二重モード自動検出
MACアドレス テーブル	1KB MACアドレスエントリ
メモリ	512 KB bits (GX1005B) 768 KB bits (GX1008B)
電源	外付け電源アダプタ 5VDC/0.6A
EMI	CE、FCC および VCCI クラス B

## フロントパネル LED インジケータ



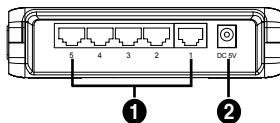
GX1005B



GX1008B

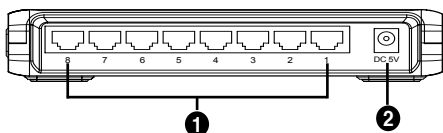
LED	カラー	状態	説明
電源	グリーン	オン	電源オン
		オフ	電源オフ
LINK/ACT	グリーン	オン	リンクが存在
		点滅	リンクが存在、データの送受信中
		オフ	リンクなし

## リアパネルポート



GX1005B

1. **ポート1～5** コンピュータやネットワークデバイスを接続する10/100Mbps RJ-45ポートです。
2. **電源ポート** AC電源コードを接続します。



GX1008B

1. **ポート1～8**—コンピュータやネットワークデバイスを接続する10/100Mbps RJ-45 ポートです。
2. **電源ポート**—AC電源コードを接続します。

## スイッチをコンピュータに接続する

スイッチにネットワークケーブルを接続します。スイッチは自動的にケーブルタイプを検出し、速度と二重モードを調節します。

## 電源を入れる

1. スwitchのリアパネルにある電源ポートにAC電源コードを接続します。
2. AC電源コードのプラグをコンセントに接続します。

## 保証内容

ASUS Webサイトをご参照ください。または販売店にご連絡ください。