



QPL2829

GigaX 1008B

GigaX 1005B

Przełącznik sieciowy 10/100Mbps Fast
Ethernet

Przewodnik szybkiej instalacji

Copyright © 2007 ASUSTeK COMPUTER INC.

Wszelkie prawa zastrzeżone.

Wprowadzenie

Dziękujemy za zakup przełącznika ASUS GigaX 1008B/1005B!

Ten wysokowydajny przełącznik sieciowy 10/100Mbps Fast Ethernet posiada funkcję autonegocjacji, funkcję auto MDI/MDI-X, funkcję plug-and-play, tryb przełączania zapisz-i-przełącz oraz dedykowane połączenie 10/100Mbps.

Cechy

- **Autonegocjacja.** Funkcja ta umożliwia przełącznikowi automatyczne negocjowanie największej możliwej wspólnej prędkości transmisji między dwoma urządzeniami.
- **Funkcja Auto MDI / MDI-X.** Funkcja ta umożliwia podłączenie do każdego z portów kolejnego przełącznika lub huba bez stosowania kabla crossover RJ-45.
- **Plug-and-play.** Urządzenie nie wymaga żadnego oprogramowania i jest również zgodne ze wszelkimi protokołami sieciowymi.
- **Tryb przełączania zapisz-i-przełącz.** Zapewnia to niski poziom opóźnień i eliminuje wszelkie błędy sieciowe w tym typu "runt" i CRC podczas przesyłania pakietów. W trybie pełnego duplexu, przesyłanie i odbieranie ramek odbywa się jednocześnie. Realizowane to jest bez powodowania kolizji lub podwojenia pasma sieciowego.
- **Dedykowane podłączenie 10/100Mbps.** Przełącznik posiada dedykowane podłączenie 10/100Mbps dla każdego podłączonego klienta, bez problemów z zatłoczeniem pasma.

Opakowanie zawiera

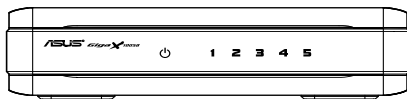
Przed rozpoczęciem użytkowania należy sprawdzić, czy opakowanie zawiera:

- ☒ Jeden przełącznik (5 lub 8-portowy 10/100Mbps Fast Ethernet)
- ☒ Zasilacz prądu przemiennego
- ☒ Przewodnik szybkiej instalacji

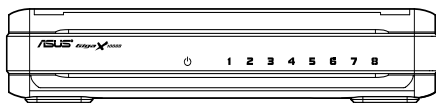
Dane techniczne

Standard	IEEE 802.3 10BASE-T IEEE 802.3u 100BASE-TX IEEE 802.3x praca z pełnym dupleksem i sterowaniem przepływem
Interfejs	5 x portów 10/100Mbps RJ-45 Fast Ethernet 8 x portów 10/100Mbps RJ-45 Fast Ethernet
Połączenie z siecią	Auto MDI/MDI-X (Auto crossover)
Prędkość w sieci	10/100Mbps; automatyczne wykrywanie trybu pełnego/półowicznego duplexu
Tabela adresu MAC	Adresy MAC 1K
Pamięć	512 Kb (GX1005B) 768 Kb (GX1008B)
Zasilanie	Zasilacz zewnętrzny 5 V DC 0.6 A
Kompatybilność elektromagnetyczna	CE, FCC i VCCI class B

Diody wskaźnikowe na panelu przednim



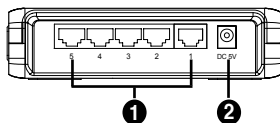
GX1005B



GX1008B

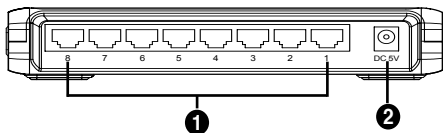
Dioda	Kolor	Stan	Opis
POWER (ZASILANIE)	Zielony	WŁ.	Przełącznik jest włączony.
		WYŁ.	Przełącznik jest wyłączony.
LINK/ACT	Zielony	WŁ.	Połączenie jest ustanowione.
		MIGA	Połączenie jest ustanowione i dane są przesyłane lub odbierane.
		WYŁ.	Brak połączenia.

Gniazda panelu tylnego



GX1005B

- Porty 1-5.** Pięć portów 10/100Mbps RJ-45 służy do podłączenia komputerów lub urządzeń sieciowych.
- Gniazdo zasilania.** Gniazdo służy do podłączenia zasilacza sieciowego prądu przemiennego.



GX1008B

- 1 **Porty 1-8.** Osiem portów 10/100Mbps RJ-45 służy do podłączenia komputerów lub urządzeń sieciowych.
- 2 **Gniazdo zasilania.** Gniazdo służy do podłączenia zasilacza sieciowego prądu przemiennego.

Podłączanie komputerów do przełącznika

Włożyć wtyczkę kabla sieciowego do przełącznika. Przełącznik automatycznie wykrywa rodzaj podłączonego kabla i odpowiednio dostosowuje prędkość i tryb duplex.

Włączanie zasilania

- 1 Wtyczkę zasilacza włożyć do gniazda zasilania na tylnym panelu przełącznika.
- 2 Drugą wtyczkę zasilacza włożyć do gniazdka sieciowego prądu przemiennego.

Informacja gwarancyjna

Patrz strona sieciowa ASUS lub skontaktuj się ze sprzedawcą.