



QR2829

GigaX 1008B

GigaX 1005B

10/100Mbps Fast Ethernet коммутатор

Руководство по быстрой установке

Copyright © 2007 ASUSTEK. COMPUTER INC. Все права защищены.

Введение

Спасибо за приобретение коммутатора ASUS GigaX 1008B/1005B!

Это высокопроизводительный 10/100Mbps Fast Ethernet коммутатор имеет следующие функции: автоматическое определение скорости, auto MDI/MDI-X , plug-and-play, режим переключения с промежуточным хранением и позволяет использовать устройства со скоростью 10 и 100Мбит/с в одной сети.

Возможности

- **Auto-negotiation.** Эта функция позволяет коммутатору автоматически устанавливать наиболее высокую скорость передачи между двумя устройствами.
- **Auto MDI / MDI-X function.** Эта функция позволяет вам использовать любой порт для подключения к другому коммутатору или хабу с помощью прямого кабеля.
- **Plug-and-play.** Этому устройству не требуется программное обеспечение и полностью совместимо со всеми сетевыми протоколами.
- **Store-and-forward switching mode.** Это уменьшает латентность и устраняет все сетевые ошибки. В режиме полного дуплекса, прием и передача пакетов происходят одновременно. Это не вызывает коллизий и не уменьшает пропускную способность.
- **Dedicated 10/100Mbps connection.** Коммутатор устанавливает выделенное соединение для каждого подключенного клиента без перегрузок полосы пропускания.

Комплект поставки

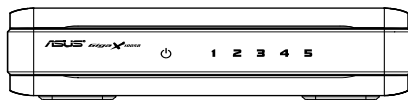
Комплект поставки коммутатора включает:

- ☒ Коммутатор(5 или 8 портовый 10/100Мбит/с Fast Ethernet коммутатор)
- ☒ Блок питания
- ☒ Руководство по быстрой установке

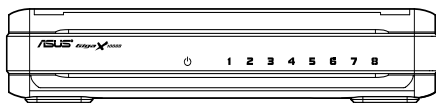
Спецификация

Стандарт	IEEE 802.3 10BASE-T IEEE 802.3u 100BASE-TX IEEE 802.3x полный дуплекс и управление потоком
Интерфейс	5* 10/100Mbps RJ-45 Fast Ethernet портов 8* 10/100Mbps RJ-45 Fast Ethernet портов
Uplink	Auto MDI/MDI-X (автоопределение)
Скорость	Автоматическое определение 10/100Мбит/с полный/ полудуплекс
Таблица MAC адресов	1K таблица MAC адресов
Память	512 Кбит (GX1005B) 768 Кбит (GX1008B)
Блок питания	Внешний блок питания 5V 0.6A
EMI	CE, FCC и VCCI класс B

Индикаторы передней панели



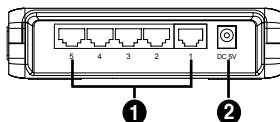
GX1005B



GX1008B

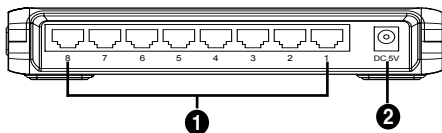
Индикатор	Цвет	Состояние	Описание
POWER	Зеленый	Горит	Коммутатор включен
		Не горит	Коммутатор выключен
LINK/ACT	Зеленый	Горит	Соединение установлено
		Мигает	Передача данных
		Не горит	Нет соединения

Разъемы задней панели



GX1005B

- Порты 1-5.** Пять 10/100Mbps RJ-45 портов для подключения компьютеров или сетевых устройств.
- Разъем питания.** К этому разъему подключается блок питания.



GX1008B

1. **Порты 1-8.** Восемь 10/100Mbps RJ-45 портов для подключения компьютеров или сетевых устройств.
2. **Разъем питания.** К этому разъему подключается блок питания.

Подключение компьютеров к коммутатору

Подключите сетевой кабель к коммутатору. Коммутатор автоматически определит тип подключенного кабеля и установит скорость и дуплекс.

Включение

1. Подключите блок питания к разъему питания на задней панели коммутатора.
2. Подключите блок питания к источнику питания.

Гарантия

Пожалуйста посмотрите на сайте ASUS или обратитесь к продавцу.