



QS2829

GigaX 1008B

GigaX 1005B

Switch Fast Ethernet de 10/100Mbps

Guía de Instalación Rápida

Copyright © 2007 ASUSTEK. COMPUTER INC.

Todos los derechos reservados

Introducción

¡Felicitaciones por la adquisición del Switch ASUS GigaX 1008B/1005B!

Este Switch Fast Ethernet 10/100Mbps de alto rendimiento incluye negociación automática, función MDI/MDI-X automática, “plug-and-play”, modo “store-and-forward”, y conexión 10/100Mbps dedicada.

Funciones

- **Negociación automática.** Esta función permite negociar automáticamente la velocidad de transmisión más alta entre dos dispositivos.
- **Función MDI / MDI-X automática.** Esta función permite usar cualquier puerto para conectar a otro Switch o Hub sin necesidad de usar un cable RJ-45 cruzado.
- **Plug-and-play.** Este dispositivo no necesita software y es totalmente compatible con todo tipo de protocolos de red.
- **Modo “store-and-forward”.** Este modo promete una baja latencia y elimina errores de red, incluyendo “runt” y paquetes con error CRC. En modo full-duplex, la transmisión y recepción de frames ocurre simultáneamente. Esto ocurre sin causar colisiones y sin doblar el ancho de banda de la red.
- **Conexión dedicada a 10/100Mbps.** Este Switch entrega una conexión dedicada a 10/100Mbps para cada cliente conectado sin problemas de congestión en ancho de banda.

Contenidos del embalaje

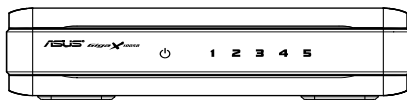
Antes de comenzar, compruebe los contenidos del embalaje:

- ☒ Switch (Fast Ethernet de 5 u 8 puertos a 10/100Mbps)
- ☒ Adaptador de corriente AC
- ☒ Guía de instalación rápida

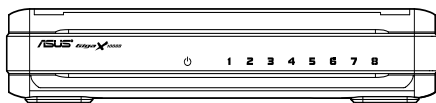
Especificaciones técnicas

Estándares	IEEE 802.3 10BASE-T IEEE 802.3u 100BASE-TX IEEE 802.3x Full dúplex y control de flujo
Interfaz	5 x Puertos Fast Ethernet 10/100Mbps RJ-45 8 x Puertos Fast Ethernet 10/100Mbps RJ-45
Uplink	Auto MDI/MDI-X (Detección automática de cable cruzado)
Velocidad de red	Detección automática de modo Full/Half dúplex a 10/100Mbps
Tabla de direcciones MAC	1KB de entradas para direcciones MAC
Memoria	512 KB bits (GX1005B) 768 KB bits (GX1008B)
Alimentación	Adaptador de corriente externo 5VDC 0.6A
EMI	CE, FCC y VCCI clase B

Indicadores LED en panel frontal



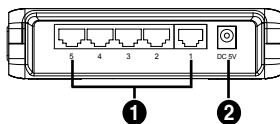
GX1005B



GX1008B

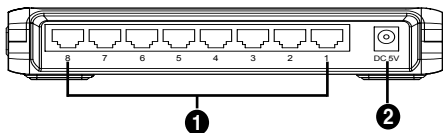
LED	Color	Estado	Descripción
POWER	Verde	Encendido	Switch encendido
		Apagado	Switch apagado
LINK/ACT	Verde	Encendido	Enlace establecido
		Parpadeo	Enlace establecido. Transmitiendo / recibiendo datos
		Apagado	Sin conexión

Puertos del panel trasero



GX1005B

- Puertos 1-5.** Cinco puertos 10/100Mbps RJ-45 para la conexión de PCs y dispositivos de red.
- Puerto de alimentación.** Este puerto sirve para conectar el adaptador de corriente AC.



GX1008B

1. **Puertos 1-8.** Ocho puertos 10/100Mbps RJ-45 para la conexión de PCs y dispositivos de red.
2. **Puerto de alimentación.** Este puerto sirve para conectar el adaptador de corriente AC.

Conexión de PCs al Switch

Conecte los cables de red al Switch, el cual detectará automáticamente el tipo de cable conectado y ajustará la velocidad y modo dúplex.

Encendido del Switch

1. Conecte el adaptador de corriente AC al puerto de alimentación del panel trasero.
2. Conecte el enchufe del adaptador de corriente a un enchufe o fuente de alimentación..

Información de garantía

Consulte el sitio Web ASUS o su punto de venta.