



QUK2829

GigaX 1008B

GigaX 1005B

Перемикач швидкісного езернету
10/100 Мбайт/секунду

Інструкція з інсталяції

Копірайт © 2007 ASUSTeK COMPUTER INC.

Всі права застережено.

Введення

Дякуємо за придбання перемикача ASUS GigaX 1008B/1005B!

Цей потужний перемикач швидкісного езернету 10/100 Мбайт/секунду має функцію автоматичного узгодження, автоматичну функцію MDI/MDI-X, функцію „вмикай і грай”, режим переключення „зберігання-передача” та виділене з’єднання 10/100 Мбайт/секунду.

Особливі характеристики

- **Автоматичне узгодження.** Ця функція дозволяє переходити на автоматичне узгодження найвищої доступної швидкості передачі між двома пристроями.
- **Автоматична функція MDI/MDI-X.** Ця функція дозволяє використовувати кожен із портів для з’єднання з іншим перемикачем або хабом без перехресного кабелю RJ-45.
- Функція **Plug-and-play** Пристрою не потрібне жодне програмне забезпечення, воно повністю сумісне з усіма видами мережених протоколів.
- **Режим переходу “зберігання-передача”.** Цей режим забезпечує короткий період очікування та усуває будь-які помилки мережі, включаючи неприпустимо короткі пакети та помилкові пакети CRC. У повнодуплексному режимі передача та отримання рамок відбувається одночасно. При цьому не трапляється зіткнень або подвоєння мережевої ширини.
- **Виділене підключення 10/100 Мбайт/секунду.** Перемикач постачає виділене з’єднання 10/100 Мбайт/секунду кожному приєднаному клієнту, а у ширині стрічки не виникає заторів.

До комплекту входять

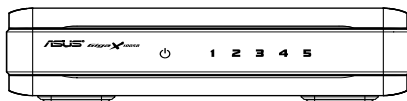
Перш ніж розпочати, перевірте набір на комплектність:

- ☒ Один перемикач Швидкісного Езернету на 5 або 8 портів 10/100 Мбайт/секунду.
- ☒ Адаптер перемінного струму
- ☒ Інструкція з інсталяції

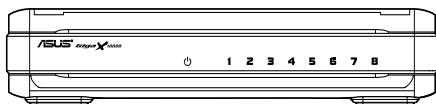
Технічні характеристики

Standard	IEEE 802.3 10BASE-T IEEE 802.3u 100BASE-TX IEEE 802.3x з повнодуплексною операцією та контролем за потоками
Інтерфейс	П'ять портів швидкісного езернету 10/100 Мбайт/секунду RJ-45 Вісім портів швидкісного езернету 10/100 Мбайт/секунду RJ-45
Вихідний зв'язок	Автоматична функція MDI/MDI-X (автоматичне визначення типу кабеля).
мережева швидкість	10/100 Мбайт/с у повному/половинному дуплексному режимі - автоматичне визначення
Абонентська таблиця MAC	1000 позицій для MAC-адрес
Пам'ять	512 кілобайт (GX1005B) 768 кілобайт (GX1008B)
Живлення	Зовнішній адаптер живлення 5 В постійного струму, 0.6 А
EMI	CE, FCC та VCCI класу B

Світлодіодні індикатори передньої панелі



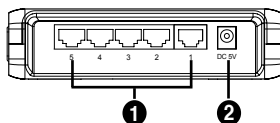
GX1005B



GX1008B

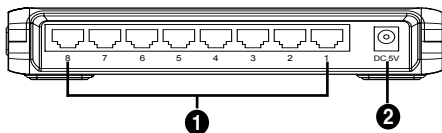
Світлодіод	Колір	Статус	Опис
POWER (Живлення)	Зелений	Увімкнено	Перемикач увімкнено.
		Вимкнено	Перемикач вимкнено.
LINK/ACT (зв'язок/ акт))	Зелений	Увімкнено	Зв'язок встановлено.
		мерехтить	Зв'язок встановлено, йде передача та отримання даних.
		Вимкнено	Нема зв'язку.

Порти задньої панелі



GX1005B

- Порти 1-5.** П'ять портів RJ-45 10/100 Мбайт/секунду з'єднують комп'ютери або мережеві пристрої.
- Порт живлення.** Через цей порт підключають адаптер перемінного струму.



GX1008B

- 1 **Порти 1-8.** Вісім портів RJ-45 10/100 Мбайт/секунду з'єднують комп'ютери або мережеві пристрої.
- 2 **Порт живлення.** Через цей порт підключають адаптер перемінного струму.

Підключення комп'ютерів до перемикача

Підключіть мережений кабель до перемикача. Перемикач автоматично визначає тип приєднаного до нього кабелю та регулює швидкість та дуплекс.

Підключення до мережі

- 1 Приєднайте адаптер перемінного струму до гнізда живлення на задній панелі перемикача.
- 2 Приєднайте штепсельну виделку адаптера до джерела перемінного струму.

Інформація про гарантію

Зверніться на сайт ASUS або зв'яжіться з роздрібним розповсюджувачем.