



Q2829

**GigaX 1008B**

**GigaX 1005B**

10/100Mbps Fast Ethernet Switch

## **Quick Installation Guide**

Copyright © 2006 ASUSTeK COMPUTER INC.

All Rights Reserved.

# Content

English.....	1
Français.....	6
Deutsch .....	10
Italiano .....	14
Español.....	18
Türkçe .....	22
Русский .....	26
繁體中文 .....	30
简体中文 .....	34
日本語.....	38
한국어.....	42

# Introduction

Thank you for purchasing the ASUS GigaX 1008B/1005B Switch!

This high-performance 10/100Mbps Fast Ethernet Switch features auto-negotiation, auto MDI/MDI-X function, plug-and-play, store-and-forward switching mode, and dedicated 10/100Mbps connection.

## Features

- **Auto-negotiation.** This feature allows the switch to automatically negotiate the highest possible common transmission speed between two devices.
- **Auto MDI / MDI-X function.** This feature allows you to use each port to connect to another switch or hub with no crossover RJ-45 cable.
- **Plug-and-play.** The device does not need any software and is also fully compliant with all kinds of network protocols.
- **Store-and-forward switching mode.** This promises low latency and eliminates all the network errors, including runt and CRC error packets. When under full-duplex mode, transmission and reception of the frames occur simultaneously. This occurs without causing collisions or doubling the network bandwidth.
- **Dedicated 10/100Mbps connection.** The switch delivers a dedicated 10/100Mbps connection to every attached client with no bandwidth congestion issue.

## Package contents

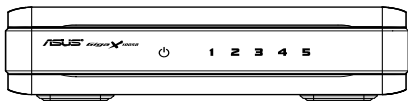
Before you start, check the following package contents:

- One switch (5 or 8 port 10/100Mbps Fast Ethernet Switch)
- AC power adapter
- Quick Installation Guide

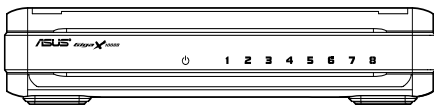
# Technical specifications

Standard	IEEE 802.3 10BASE-T IEEE 802.3u 100BASE-TX IEEE 802.3x full duplex operation and flow control
Interface	5 x10/100Mbps RJ-45 Fast Ethernet Ports 8 x 10/100Mbps RJ-45 Fast Ethernet Ports
Uplink	Auto MDI/MDI-X (Auto crossover)
Network Speed	10/100Mbps Full/Half duplex mode auto detection
MAC Address Table	1KB MAC address entries
Memory	512 KB bits (GX1005B) 768 KB bits (GX1008B)
Power Supply	External Power adapter 5VDC 0.6A
EMI	CE, FCC and VCCI class B

## Front panel LED indicators



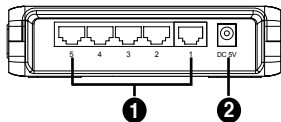
GX1005B



GX1008B

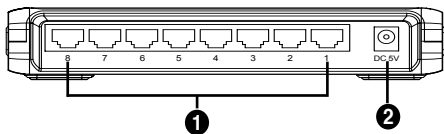
LED	Color	Status	Description
POWER	Green	ON	The switch is on
		OFF	The switch is off
LINK/ACT	Green	ON	Link is established
		BLINKING	Link is established, and data is being transmitted or received.
		OFF	No connection

## Rear panel ports



GX1005B

- Ports 1-5.** Five 10/100Mbps RJ-45 ports connect computers or network devices.
- Power port.** This port connects the AC power adapter.



GX1008B

1. **Ports 1-8.** Eight 10/100Mbps RJ-45 ports connect computers or network devices.
2. **Power port.** This port connects the AC power adapter.

## Connecting computers to the switch

Plug the network cable to the switch. The switch automatically detects the type of cable attached to it, and adjusts the speed and duplex.

## Powering on

1. Connect the AC power adapter to the power port on the switch rear panel.
2. Connect the plug of the adapter to an AC power source.

## Warranty information

Refer to ASUS website or contact your retailer.

# Introduction

Merci pour votre achat d'un switch ASUS GigaX 1008B/1005B !

Ce switch Fast Ethernet 10/100Mbps hautement performant supporte les fonctions auto-négociation, auto MDI/MDI-X, plug-and-play, la commutation store-and-forward, et une connexion 10/100Mbps dédiée.

## Caractéristiques

- **Auto-négociation.** Cette fonction permet au switch de négocier la vitesse de transmission la plus haute possible entre deux périphériques.
- **Auto MDI / MDI-X.** Cette fonction vous permet d'utiliser chaque port pour la connexion à un autre switch ou hub sans passer par un câble RJ-45 croisé.
- **Plug-and-play.** Le switch ne nécessite ni logiciel ni configuration spécifique et est pleinement compatible avec toutes sortes de protocoles réseau.
- **Commutation Store-and-forward.** Ce mode de commutation permet un faible temps d'attente et élimine toutes les erreurs réseau, y compris les groupes d'erreurs de paquets runt et CRC. En mode full-duplex, la transmission et la réception de trames ont lieu simultanément, et ce, sans provoquer de collisions ou doubler la bande passante réseau.
- **Connexion 10/100Mbps dédiée.** Le switch offre une connexion 10/100Mbps dédiée à chaque client attaché sans problèmes de congestion de la bande passante.

## Contenu de la boîte

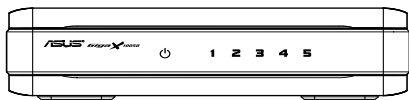
Avant de commencer, vérifiez le contenu de la boîte de votre switch :

- Un switch (Switch Fast Ethernet 10/100Mbps 5 ou 8 ports)
- Adaptateur secteur
- Guide d'installation rapide

# Spécifications techniques

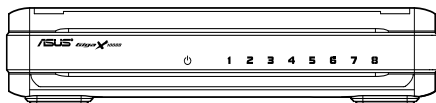
Standards	IEEE 802.3 10BASE-T IEEE 802.3u 100BASE-TX IEEE 802.3x (avec full duplex et contrôle du flux)
Interface	5* Ports Fast Ethernet RJ-45 10/100Mbps 8* Ports Fast Ethernet RJ-45 10/100Mbps
Liaison montante	Auto MDI/MDI-X (Auto crossover)
Vitesse du réseau	Auto détection de mode Full/Half duplex 10/100Mbps
Tableau d'adressage MAC	Cache d'adressage MAC 1K
Mémoire	512 Ko (GX1005B) 768 Ko (GX1008B)
Alimentation	Adaptateur d'alimentation externe 5VDC 0.6A
EMI	CE, FCC et VCCI classe B

## Indicateurs LED du panneau avant



GX1005B

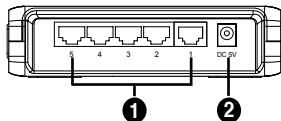




GX1008B

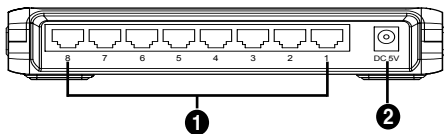
LED	Couleur	Statut	Description
POWER	Vert	Activé	Le switch est activé.
		Eteint	Le switch est éteint.
LINK/ACT	Vert	Activé	Lien établi.
		Clignotant	Lien établi. Des données sont transmises ou reçues.
		Eteint	Pas de connexion.

## Ports du panneau arrière



GX1005B

- Ports 1-5.** Cinq ports RJ-45 10/100Mbps pour la connexion d'ordinateurs ou de périphériques réseau.
- Port d'alimentation.** Ce port se connecte à l'adaptateur secteur.



GX1008B

1. **Ports 1-8.** Huit ports RJ-45 10/100Mbps pour la connexion d'ordinateurs ou de périphériques réseau.
2. **Port d'alimentation.** Ce port se connecte à l'adaptateur secteur.

## Connecter des ordinateurs au switch

Branchez le(s) câble(s) réseau au switch. Le switch détecte automatiquement le type de câble connecté, et ajuste la vitesse et le mode duplex en conséquence.

## Démarrage

1. Connectez l'adaptateur secteur au port d'alimentation (Power) situé à l'arrière du switch.
2. Connectez la prise de l'adaptateur secteur à une source d'alimentation électrique.

## Informations sur la garantie

Reportez-vous au site web ASUS ou contactez votre revendeur pour plus de détails concernant la garantie de ce produit.

# Einführung

Vielen Dank, dass Sie den ASUS GigaX 1008B/1005B Switch gekauft haben! Dieser Hochleistungs-10/100Mbps-Fast-Ethernet-Switch beherrscht automatische Verhandlung, die automatische MDI/MDI-X-Funktion, Plug-and-Play, den Store-and-Forward Switching-Modus und fest zugeordnete 10/100Mbps-Verbindung.

## Funktionen

- **Automatische Verhandlung.** Diese Funktion ermöglicht dem Switch die automatische Verhandlung höchstmöglicher gebräuchlicher Übertragungsraten zwischen zwei Geräten.
- **Auto MDI- / MDI-X-Funktion.** Diese Funktion ermöglicht Ihnen die Benutzung jedes Ports, um einen anderen Switch oder Hub ohne ein RJ-45-Crossover-Kabel anzuschließen.
- **Plug-and-Play.** Das Gerät benötigt keine Software und ist voll kompatibel mit allen Arten von Netzwerkprotokollen.
- **Store-and-forward-switching-Modus.** Diese Funktion verspricht eine geringe Latenz und verhindert alle Netzwerkfehler, eingeschlossen Laufzeitfehler und CRC-Fehlerpakete. Im Vollduplex-Modus erfolgt die Übertragung und der Empfang der Frames gleichzeitig und ohne Kollisionen oder Verdoppelung der Netzwerkbandbreite.
- **Fest zugeordnete 10/100Mbps-Verbindung.** Der Switch bietet eine fest zugeordnete 10/100Mbps-Verbindung, zu jeden angeschlossenen Client und ohne Bandbreitenüberlastung.

## Packungsinhalt

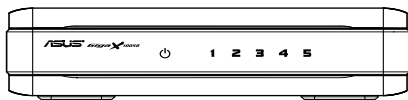
Bevor Sie beginnen, überprüfen Sie die Verpackung bitte auf folgenden Inhalt:

- Ein Switch (5- oder 8-Port 10/100Mbps Fast Ethernet Switch)
- Netzteil
- Schnellstartanleitung

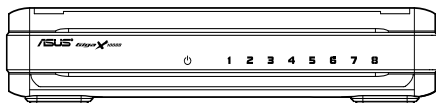
# Technische Daten

Standard	IEEE 802.3 10BASE-T IEEE 802.3u 100BASE-TX IEEE 802.3x Vollduplex-Betrieb und Flusskontrolle
Schnittstelle	5* 10/100Mbps RJ-45 Fast Ethernet-Ports 8* 10/100Mbps RJ-45 Fast Ethernet-Ports
Uplink	Auto MDI/MDI-X (Auto-Crossover)
Netzwerk- geschwindigkeit	10/100Mbps Full/Half-Duplexmodus (automatische Erkennung)
MAC-Adressen- tabelle	1KB MAC-Adresseneinträge
Speicher	512 KB (GX1005B) 768 KB (GX1008B)
Stromversorgung	Externes Netzteil 5V Gleichspannung 0,6A
EMI	CE, FCC und VCCI Klasse B

## Fronttafel-LED-Anzeigen



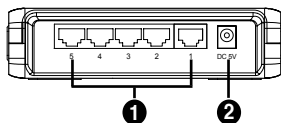
GX1005B



GX1008B

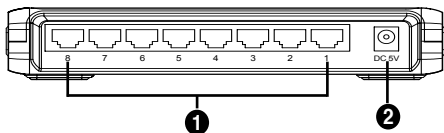
LED	Farbe	Status	Beschreibung
POWER	Grün	EIN	Der Switch ist eingeschaltet.
		AUS	Der Switch ist ausgeschaltet.
LINK/ACT	Grün	EIN	Verbindung ist hergestellt.
		BLINKEN	Verbindung ist hergestellt und Daten werden übertragen oder empfangen.
		AUS	Keine Verbindung.

## Rückseitenanschlüsse



GX1005B

- Ports 1-5.** Fünf 10/100Mbps RJ-45-Ports für Computer oder Netzwerkgeräte.
- DC 5V.** Dieser Anschluss ist für das Netzteil vorgesehen.



GX1008B

1. **Ports 1-8.** Acht 10/100Mbps RJ-45-Ports für Computer oder Netzwerkgeräte.
2. **DC 5V.** Dieser Anschluss ist für das Netzteil vorgesehen.

## Verbinden von Computern mit dem Switch

Stecken Sie das Netzkabel in den Switch. Der Switch erkennt automatisch den Typ des angeschlossenen Kabels und stellt daraufhin die Geschwindigkeit und den Duplex-Modus ein.

## Einschalten

1. Verbinden Sie das Netzteil mit dem Stromanschluss an der Rückseite des Switch.
2. Stecken Sie den Stecker des Netzteils in die Steckdose.

## Garantieinformation

Beziehen Sie sich auf die ASUS-Webseite oder kontaktieren Sie Ihren Händler.

# Prefazione

Grazie per aver acquistato lo Switch ASUS GigaX 1008B/1005B!

Questo Switch Fast Ethernet 10/100Mbps ad elevate prestazioni è caratterizzato da negoziazione automatica, funzione auto MDI/MDI-X, plug-and-play, modalità commutazione store-and-forward e connessione dedicata 10/100Mbps.

## Caratteristiche

- **Negoziazione Automatica.** Questa funzionalità consente allo switch di negoziare in forma automatica la più elevata velocità di trasmissione possibile fra due dispositivi.
- **Funzione Auto MDI / MDI-X.** Questa funzionalità consente di utilizzare ciascuna porta per la connessione ad un altro switch o hub senza cavo incrociato RJ-45.
- **Plug-and-play.** Il dispositivo non necessita di software ed è anche completamente compatibile con tutti i tipi di protocolli di rete.
- **Modalità Commutazione Store-and-forward.** Questa tecnica permette bassa latenza ed elimina tutti gli errori di rete, compresi gli errori di pacchetto Runt e CRC. In modalità full-duplex, trasmissione e ricezione dei frame avvengono simultaneamente, senza causare collisioni, raddoppiando l'ampiezza di banda della rete .
- **Connessione Dedicata 10/100Mbps.** Lo switch invia una connessione dedicata 10/100Mbps ad ogni client connesso, senza congestionare la banda.

## Contenuto della Confezione

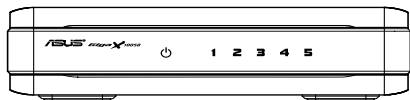
Prima di iniziare, controllare il seguente contenuto:

- Uno switch (Switch Fast Ethernet 10/100Mbps da 5 o 8 porte)
- Alimentatore AC
- Guida Rapida all' Installazione

# Specifiche Tecniche

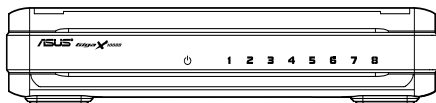
Standard	IEEE 802.3 10BASE-T IEEE 802.3u 100BASE-TX Controllo di flusso IEEE 802.3x per operazioni full duplex
Interfaccia	5* Porte Fast Ethernet RJ-45 10/100Mbps 8* Porte Fast Ethernet RJ-45 10/100Mbps
Uplink	Auto MDI/MDI-X (Auto crossover)
Velocità di Rete	Rilevazione automatica della velocità (10/100Mbps) e della modalità operativa full/half duplex
Tabella MAC Address	1KB MAC address
Memoria	512 KB bit (GX1005B) 768 KB bit (GX1008B)
Alimentazione	Alimentatore esterno 5VDC 0.6A
EMI	CE, FCC e VCCI classe B

## Indicatori LED sul Pannello Frontale



GX1005B

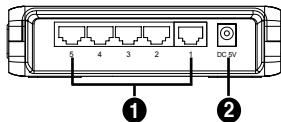




GX1008B

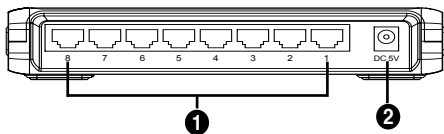
LED	Colore	Stato	Descrizione
POWER	Verde	ACCESO	Lo switch è acceso
		SPENTO	Lo switch è spento
LINK/ACT	Verde	ACCESO	Collegamento stabilito
		LAMPEG- GIANTE	Collegamento stabilito, trasmissione o ricezione dati in corso.
		SPENTO	Assenza di Connessione

## Porte sul Pannello Posteriore



GX1005B

- Porte 1-5.** Cinque porte RJ-45 10/100Mbps collegano computer o dispositivi di rete.
- Porta di Alimentazione.** Questa porta collega l' alimentatore AC.



GX1008B

1. **Porte 1-8.** Otto porte RJ-45 10/100Mbps collegano computer o dispositivi di rete.
2. **Porta Alimentazione.** Questa porta collega l'alimentatore AC.

## Collegamento Computer allo Switch

Inserire il cavo di rete nello switch. Lo switch rileva automaticamente il tipo di cavo collegato e regola velocità e duplex.

## Accensione

1. Collegare l'alimentatore AC alla porta di alimentazione sul pannello posteriore dello switch.
2. Collegare la spina dell'alimentatore ad una sorgente di alimentazione AC.

## Garanzia

Riferirsi al sito web ASUS o contattare il rivenditore.

# Introducción

¡Felicitaciones por la adquisición del Switch ASUS GigaX 1008B/1005B!

Este Switch Fast Ethernet 10/100Mbps de alto rendimiento incluye negociación automática, función MDI/MDI-X automática, “plug-and-play”, modo “store-and-forward”, y conexión 10/100Mbps dedicada.

## Funciones

- **Negociación automática.** Esta función permite negociar automáticamente la velocidad de transmisión más alta entre dos dispositivos.
- **Función MDI / MDI-X automática.** Esta función permite usar cualquier puerto para conectar a otro Switch o Hub sin necesidad de usar un cable RJ-45 cruzado.
- **Plug-and-play.** Este dispositivo no necesita software y es totalmente compatible con todo tipo de protocolos de red.
- **Modo “store-and-forward”.** Este modo promete una baja latencia y elimina errores de red, incluyendo “runt” y paquetes con error CRC. En modo full-duplex, la transmisión y recepción de frames ocurre simultáneamente. Esto ocurre sin causar colisiones y sin doblar el ancho de banda de la red.
- **Conexión dedicada a 10/100Mbps.** Este Switch entrega una conexión dedicada a 10/100Mbps para cada cliente conectado sin problemas de congestión en ancho de banda.

## Contenidos del embalaje

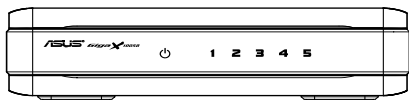
Antes de comenzar, compruebe los contenidos del embalaje:

- Switch (Fast Ethernet de 5 u 8 puertos a 10/100Mbps)
- Adaptador de corriente AC
- Guía de instalación rápida

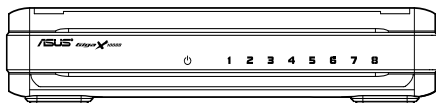
# Especificaciones técnicas

Estándares	IEEE 802.3 10BASE-T IEEE 802.3u 100BASE-TX IEEE 802.3x Full dúplex y control de flujo
Interfaz	5* Puertos Fast Ethernet 10/100Mbps RJ-45 8* Puertos Fast Ethernet 10/100Mbps RJ-45
Uplink	Auto MDI/MDI-X (Detección automática de cable cruzado)
Velocidad de red	Detección automática de modo Full/Half dúplex a 10/100Mbps
Tabla de direcciones MAC	1KB de entradas para direcciones MAC
Memoria	512 KB bits (GX1005B) 768 KB bits (GX1008B)
Alimentación	Adaptador de corriente externo 5VDC 0.6A
EMI	CE, FCC y VCCI clase B

## Indicadores LED en panel frontal



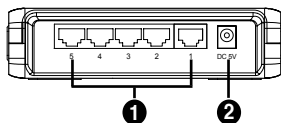
GX1005B



GX1008B

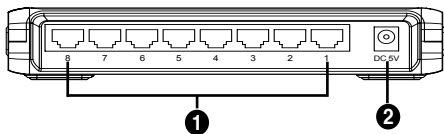
LED	Color	Estado	Descripción
POWER	Verde	Encendido	Switch encendido
		Apagado	Switch apagado
LINK/ACT	Verde	Encendido	Enlace establecido
		Parpadeo	Enlace establecido. Transmitiendo / recibiendo datos
		Apagado	Sin conexión

## Puertos del panel trasero



GX1005B

- Puertos 1-5.** Cinco puertos 10/100Mbps RJ-45 para la conexión de PCs y dispositivos de red.
- Puerto de alimentación.** Este puerto sirve para conectar el adaptador de corriente AC.



GX1008B

1. **Puertos 1-8.** Ocho puertos 10/100Mbps RJ-45 para la conexión de PCs y dispositivos de red.
2. **Puerto de alimentación.** Este puerto sirve para conectar el adaptador de corriente AC.

## Conexión de PCs al Switch

Conecte los cables de red al Switch, el cual detectará automáticamente el tipo de cable conectado y ajustará la velocidad y modo dúplex.

## Encendido del Switch

1. Conecte el adaptador de corriente AC al puerto de alimentación del panel trasero.
2. Conecte el enchufe del adaptador de corriente a un enchufe o fuente de alimentación..

## Información de garantía

Consulte el sitio Web ASUS o su punto de venta.

# Giriş

ASUS GigaX 1008B/1005B Switch'i satın aldığınız için teşekkür ederiz! Bu yüksek performanslı 10/100Mbps Hızlı Ethernet Switch'inde otomatik görüşme, otomatik MDI/MDI-X özelliği, tak-kullan özelliği, yükle ve ilet anahtarlama modu ve özel 10/100Mbps bağlantısı bulunmaktadır.

Bu yüksek performanslı 10/100Mbps Hızlı Ethernet Switch'inde otomatik görüşme, otomatik MDI/MDI-X özelliği, tak-kullan özelliği, yükle ve ilet anahtarlama modu ve özel 10/100Mbps bağlantısı bulunmaktadır.

## Özellikleri

- **Otomatik görüşme.** Bu özellik switch'in iki aygıt arasındaki mümkün olan en yüksek ortak geçiş hızını otomatik olarak görüşmesine olanak sağlar.
- **Otomatik MDI / MDI-X işlevi.** Bu özellik herhangi bir çapraz RJ-45 kablosu kullanmadan başka bir switch veya hub bağlamak için her portu kullanmanıza olanak sağlar.
- **Tak - kullan.** Aygıt herhangi bir yazılıma ihtiyaç duymaz ve tüm ağ protokolleri ile de tam olarak uyumludur.
- **Yükle ve ilet anahtarlama modu.** Bu düşük gecikme süresi gösterir ve çalışma ve CRC hata paketleri de dahil olmak üzere tüm ağ hatalarını ortadan kaldırır. Tam dubleks modunda iken, karelerin geçişi ve alınması aynı anda oluşur. Bu durum çarpışma olmadan veya ağ bant genişliğini ikilemeden olur.
- **Özel 10/100Mbps bağlantısı.** Switch bağlanan her istemciye bant genişliği tıkanıklığı olmadan özel 10/100Mbps bağlantısı sunar.

## Paketin İçindekiler

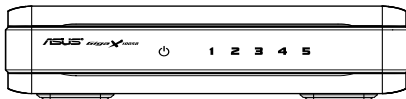
Başlamadan önce, paket içinde bulunması gereken aşağıdaki öğeleri kontrol ediniz:

- Bir switch (5 veya 8 bağlantı noktalı 10/100Mbps Hızlı Ethernet Switch'i)
- AC güç adaptörü
- Hızlı Kurulum Kılavuzu

## Teknik özellikler

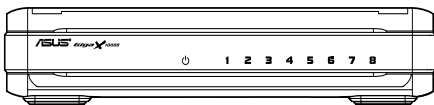
Standart	IEEE 802.3 10BASE-T IEEE 802.3u 100BASE-TX IEEE 802.3x tam dubleks çalışma ve akış kontrolü
Arayüz	5 x 10/100Mbps RJ-45 Hızlı Ethernet Bağlantı Noktası 8 x 10/100Mbps RJ-45 Hızlı Ethernet Bağlantı Noktası
Uplink	Otomatik MDI/MDI-X (Otomatik aktarma noktası)
Ağ Hızı	10/100Mbps Tam/Yarım dubleks modu otomatik sapması
MAC Adres Tablosu	1K MAC adres girişleri
Bellek	512 K bit (GX1005B) 768 K bit (GX1008B)
Güç Kaynağı	Harici Güç adaptörü 5VDC 0.6A
EMI	CE, FCC ve VCCI Sınıf B

### Ön panel LED göstergeleri



GX1005B

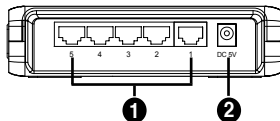




GX1008B

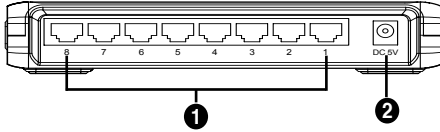
LED	Renk	Durum	Açıklama
GÜÇ	Yeşil	AÇIK	Switch açık
		KAPALI	Switch kapalı
LINK/ACT	Yeşil	AÇIK	Link bağlandı
		YANIP SÖNÜYOR	Link bağlandı ve veri aktarılıyor veya alınıyor.
		KAPALI	Bağlantı yok

## Arka panel bağlantı noktaları



GX1005B

- Bağlantı noktaları 1-5.** Beş 10/100Mbps RJ-45 bağlantı noktası bilgisayarları ve ağ aygıtlarını bağlar.
- Güç bağlantı noktası.** Bu bağlantı noktası AC güç adaptörünü bağlar.



GX1008B

1. **Bağlantı noktaları 1-8.** Sekiz 10/100Mbps RJ-45 bağlantı noktası bilgisayarları ve ağ aygıtlarını bağlar.
2. **Güç bağlantı noktası.** Bu bağlantı noktası AC güç adaptörünü bağlar.

## Bilgisayarların switch'e bağlanması

Ağ kablosunu switch'e bağlayın. Switch bağlanan kablo türünü otomatik olarak saptar ve hızı ve dubleksliği ayarlar.

## Güç açma

1. Switch'in arka panelindeki güç bağlantı noktasına AC güç adaptörünü bağlayın.
2. Adaptörün fişini AC güç kaynağına bağlayın.

## Garanti bilgisi

ASUS web sitesine bakınız veya bayiniz ile temasa geçiniz.

# Введение

Спасибо за приобретение коммутатора ASUS GigaX 1008B/1005B!

Это высокопроизводительный 10/100Mbps Fast Ethernet коммутатор имеет следующие функции: автоматическое определение скорости, auto MDI/MDI-X , plug-and-play, режим переключения с промежуточным хранением и позволяет использовать устройства со скоростью 10 и 100Мбит/с в одной сети.

## ВОЗМОЖНОСТИ

- **Auto-negotiation.** Эта функция позволяет коммутатору автоматически устанавливать наиболее высокую скорость передачи между двумя устройствами.
- **Auto MDI / MDI-X function.** Эта функция позволяет вам использовать любой порт для подключения к другому коммутатору или хабу с помощью прямого кабеля.
- **Plug-and-play.** Этому устройству не требуется программное обеспечение и полностью совместимо со всеми сетевыми протоколами.
- **Store-and-forward switching mode.** Это уменьшает латентность и устраняет все сетевые ошибки. В режиме полного дуплекса, прием и передача пакетов происходят одновременно. Это не вызывает коллизий и не уменьшает пропускную способность.
- **Dedicated 10/100Mbps connection.** Коммутатор устанавливает выделенное соединение для каждого подключенного клиента без перегрузок полосы пропускания.

## Комплект поставки

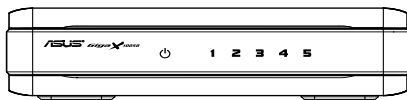
Комплект поставки коммутатора включает:

- Коммутатор(5 или 8 портовый 10/100Мбит/с Fast Ethernet коммутатор)
- Блок питания
- Руководство по быстрой установке

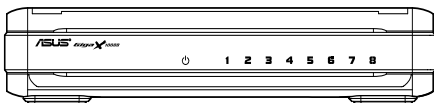
# Спецификация

Стандарт	IEEE 802.3 10BASE-T IEEE 802.3u 100BASE-TX IEEE 802.3x полный дуплекс и управление потоком
Интерфейс	5* 10/100Mbps RJ-45 Fast Ethernet портов 8* 10/100Mbps RJ-45 Fast Ethernet портов
Uplink	Auto MDI/MDI-X (автоопределение)
Скорость	Автоматическое определение 10/100Мбит/с полный/ полудуплекс
Таблица MAC адресов	1К таблица MAC адресов
Память	512 Кбит (GX1005B) 768 Кбит (GX1008B)
Блок питания	Внешний блок питания 5V 0.6A
EMI	CE, FCC и VCCI класс B

## Индикаторы передней панели



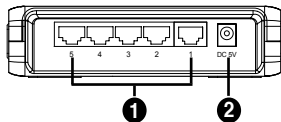
GX1005B



GX1008B

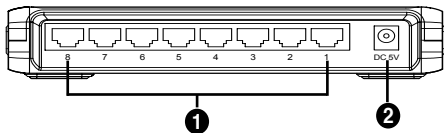
Индикатор	Цвет	Состояние	Описание
POWER	Зеленый	Горит	Коммутатор включен
		Не горит	Коммутатор выключен
LINK/ACT	Зеленый	Горит	Соединение установлено
		Мигает	Передача данных
		Не горит	Нет соединения

## Разъемы задней панели



GX1005B

- Порты 1-5.** Пять 10/100Mbps RJ-45 портов для подключения компьютеров или сетевых устройств.
- Разъем питания.** К этому разъему подключается блок питания.



GX1008B

1. **Порты 1-8.** Восемь 10/100Mbps RJ-45 портов для подключения компьютеров или сетевых устройств.
2. **Разъем питания.** К этому разъему подключается блок питания.

## Подключение компьютеров к коммутатору

Подключите сетевой кабель к коммутатору. Коммутатор автоматически определит тип подключенного кабеля и установит скорость и дуплекс.

## Включение

1. Подключите блок питания к разъему питания на задней панели коммутатора.
2. Подключите блок питания к источнику питания.

## Гарантия

Пожалуйста посмотрите на сайте ASUS или обратитесь к продавцу.

# 產品簡介

感謝您購買華碩 GigaX 1008B/1005B 交換器！

此款高效能 10/100Mbps 高速乙太網路交換器擁有自動協商 (auto-negotiation)，自動 MDI/MDI-X，隨插即用，儲存-轉發交換模式，以及專用的 10/100Mbps 連線功能。

## 特性

- **自動協商。** 這一功能可讓交換器自動協商兩個裝置之間連線之可能的最大共同速率。
- **自動 MDI / MDI-X 功能。** 這一功能可讓您不需要交叉型 RJ-45 網路線，就可以用交換器的任何一個連接埠來連接另一部交換器或集線器。
- **隨插即用。** 本裝置不需要任何軟體，且可相容所有的網路通訊協定。
- **儲存-轉發交換模式。** 這一特性可讓交換器具有較小的延遲，並減少網路錯誤，包括 Runt 與 CRC 錯誤封包。在全雙工模式下，訊框的傳送與接收同時進行，且不會造成網路衝突或需要加倍的網路頻寬。
- **專用的 10/100Mbps 連線功能。** 本交換器可為每個與之連線的用戶端提供專用的 10/100Mbps 連線功能，不會造成頻寬壅塞。

## 產品包裝內容

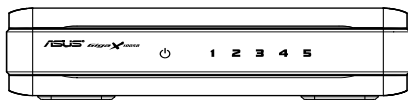
安裝前，請檢查包裝盒內是否包含以下物品：

- 1 部交換器 (5 或 8 埠 10/100Mbps 高速乙太網路交換器)
- AC 電源線
- 快速安裝指南

# 技術規格

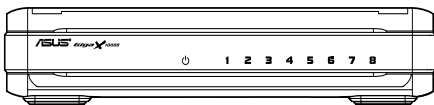
標準	IEEE 802.3 10BASE-T IEEE 802.3u 100BASE-TX IEEE 802.3x 全雙工運作與流量控制
介面	5 x 10/100Mbps RJ-45 高速乙太網路埠 (GX1005B) 8 x 10/100Mbps RJ-45 高速乙太網路埠 (GX1008B)
Uplink 埠	自動 MDI/MDI-X (自動交叉線)
網路速率	自動偵測 10/100Mbps 全雙工 / 半雙工模式
MAC 位址表	1K MAC 位址項目
記憶體	512 K bits (GX1005B) 768 K bits (GX1008B)
電源	外接電源變壓器5VDC 0.6A
EMI	CE, FCC 與 VCCI class B

## 前面板 LED 指示燈



GX1005B

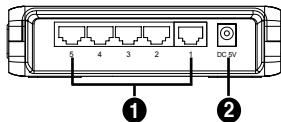




GX1008B

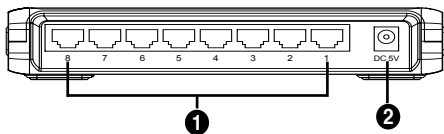
LED	顏色	狀態	說明
POWER	綠色	亮燈	交換器已開啓
		熄滅	交換器已關閉
LINK/ACT	綠色	亮燈	連線已建立
		閃爍	連線已建立，且正在傳送或接收資料
		熄滅	未連線

## 後面板連接埠



GX1005B

- 連接埠 1-5。** 5 個 10/100Mbps RJ-45 埠，可連接至電腦或網路裝置。
- 電源連接埠。** 此連接埠用於連接電源變壓器。



GX1008B

1. **連接埠 1-8。** 8 個 10/100Mbps RJ-45 埠，可連接至電腦或網路裝置。
2. **電源連接埠。** 此連接埠用於連接電源變壓器。

## 將電腦連接至交換器

將網路線連接至交換器。交換器可自動偵測此網路線類型，並調整速率與雙工模式。

## 開啓電源

1. 將 AC 電源變壓器的一端連接至交換器后面板的電源連接埠。
2. 將電源變壓器的另一端連接至 AC 電源插座。

## 保固資訊

請參考華碩網站或諮詢您的經銷商。

# 产品简介

感谢您购买华硕 GigaX 1008B/1005B 交换机！

此款高性能 10/100Mbps 千兆以太网交换机拥有自动协商（auto-negotiation），自动 MDI/MDI-X，即插即用，存储-转发交换模式，以及专用的 10/100Mbps 连接功能。

## 特性

- **自动协商。** 这一功能可让交换机自动协商两个设备之间连接的可达到的最大共同速率。
- **自动 MDI / MDI-X 功能。** 这一功能可让您不需要交叉型 RJ-45 网线，就可以用交换机的任何一个端口来连接另一部交换机或集线器。
- **即插即用。** 本设备不需要任何软件，且可兼容所有的网络协议。
- **存储-转发交换模式。** 这一特性可让交换机具有较小的延迟，并减少网络错误，包括 Runt 与 CRC 错误封包。在全双工模式下，帧的传送与接收同时进行，且不会造成网络冲突或需要加倍的网络带宽。
- **专用的 10/100Mbps 连接功能。** 本交换机可为每个与之连接的客户端提供专用的 10/100Mbps 连接功能，不会造成带宽拥塞。

## 产品包装内容

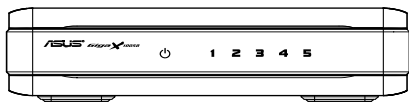
安装前，请检查包装盒内是否包含以下物品：

- 1 台交换机 (5 或 8 端口 10/100Mbps 千兆以太网交换机)
- AC 电源线
- 快速安装指南

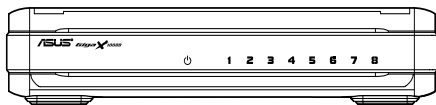
# 技术规格

标准	IEEE 802.3 10BASE-T IEEE 802.3u 100BASE-TX IEEE 802.3x 全双工运行与流量控制
端口	5 x 10/100Mbps RJ-45 百兆以太网端口(GX1005B) 8 x 10/100Mbps RJ-45 百兆以太网端口(GX1008B)
Uplink 端口	自动 MDI/MDI-X (自动交叉线)
网络速率	自动侦测 10/100Mbps 全双工/半双工模式
MAC 地址表	1K MAC 地址项目
内存	512 K bits (GX1005B) 768 K bits (GX1008B)
电源	外接电源适配器 5VDC 0.6A
EMI	CE, FCC 与 VCCI class B

## 前面板 LED 指示灯



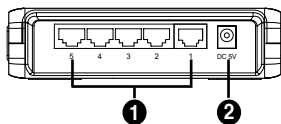
GX1005B



GX1008B

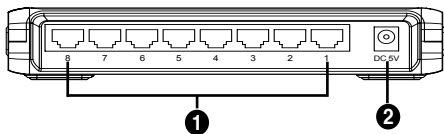
LED	颜色	状态	说明
POWER	绿色	亮灯	交换机已开启
		熄灭	交换机已关闭
LINK / ACT	绿色	亮灯	连接已建立
		闪烁	连接已建立，且正在传送或接收数据
		熄灭	未连接

## 后面板端口



GX1005B

1. 端口 1-5。5 个 10/100Mbps RJ-45 端口，可连接至电脑或网络设备。
2. 电源接口。此接口用于连接电源适配器。



GX1008B

1. 端口 1-8。8 个 10/100Mbps RJ-45 端口，可连接至电脑或网络设备。
2. 电源接口。此接口用于连接电源适配器。

## 将电脑连接至交换机

将网线连接至交换机。交换机可自动侦测此网线类型，并调整速率与双工模式。

## 开启电源

1. 将 AC 电源适配器的一端连接至交换机后面板的电源接口。
2. 将适配器的另一端连接至 AC 电源插座。

## 保修信息

请参考华硕网站或咨询您的经销商。

# 概要

ASUS GigaX 1008B/1005B スイッチをご購入いただきありがとうございます。

高パフォーマンス10/100Mbps ファーストイーサネットスイッチは、10/100Mbps 接続専用で、オートネゴシエーション、Auto MDI/MDI-X 機能、Plug and Play、ストア&フォワードスイッチングモードに対応しています。

# 特長

- オートネゴシエーション — 2台のデバイス間の通信速度を自動的に最適化します。
- Auto MDI/MDI-X 機能 — この機能により、各ポートと別のスイッチやハブを接続する際、クロスオーバーRJ-45ケーブルを使用する必要がありません。
- Plug and Play — デバイスの設定に、ソフトウェアは必要ありません。また、全てのネットワークプロトコルに完全に準拠しています。
- スタア&フォワードスイッチングモード — ローレイテンシを実現し、ラントエラーとCRCエラーパケットを含む全てのネットワークエラーを排除します。全二重モードではフレームの通信と受信が同時に行われますが、ネットワーク回線で衝突や重複は起こりません。
- 10/100Mbps 接続専用 — 回線を混雑させずに、ネットワーク上の全てのクライアントに10/100Mbps 接続専用で対応します。

# パッケージの内容

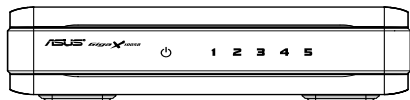
作業を始める前に、以下のパッケージ内容を確認してください。

- スイッチ 1台(または8ポート 10/100Mbps ファーストイーサネットスイッチ)
- AC 電源コード
- クイック取り付けガイド

# 技術的仕様

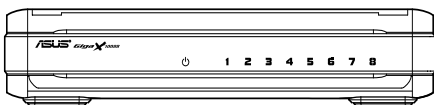
標準	IEEE 802.3 10BASE-T IEEE 802.3u 100BASE-TX IEEE 802.3x 全二重オペレーション/フロー制御
インターフェース	10/100Mbps RJ-45 ファーストイーサネットポート×5 10/100Mbps RJ-45 ファーストイーサネットポート×8
アップリンク	Auto MDI/MDI-X (オートクロスオーバー)
ネットワーク速度	10/100Mbps 全/半二重モード自動検出
MACアドレス テーブル	1KB MACアドレスエントリ
メモリ	512 KB bits (GX1005B) 768 KB bits (GX1008B)
電源	外付け電源アダプタ 5VDC/0.6A
EMI	CE、FCC および VCCI クラス B

## フロントパネル LED インジケータ



GX1005B

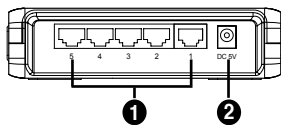




GX1008B

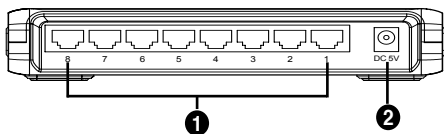
LED	カラー	状態	説明
電源	グリーン	オン	電源オン
		オフ	電源オフ
LINK/ACT	グリーン	オン	リンクが存在
		点滅	リンクが存在、データの送受信中
		オフ	リンクなし

## リアパネルポート



GX1005B

1. **ポート1～5** – コンピュータやネットワークデバイスを接続する10/100Mbps RJ-45ポートです。
2. **電源ポート** – AC電源コードを接続します。



GX1008B

1. **ポート1～8**—コンピュータやネットワークデバイスを接続する10/100Mbps RJ-45ポートです。
2. **電源ポート**—AC電源コードを接続します。

## スイッチをコンピュータに接続する

スイッチにネットワークケーブルを接続します。スイッチは自動的にケーブルタイプを検出し、速度と二重モードを調節します。

## 電源を入れる

1. スイッチのリアパネルにある電源ポートにAC電源コードを接続します。
2. AC電源コードのプラグをコンセントに接続します。

## 保証内容

ASUS Webサイトをご参照ください。または販売店にご連絡ください。

## 소개

ASUS GigaX 1008B/1005B 스위치를 구입해 주셔서 감사합니다!

본 고성능 10/100Mbps 빠른 이더넷 스위치는 10/100 Mbps 연결 속도로 자동 교섭 및 자동 MDI/MDI-X 기능, 플러그 앤 플레이, 그리고 저장 전송 교착 스위치 모드의 기능을 제공합니다.

## 기능

- **자동 교섭 기능:** 이 기능은 스위치로 하여금 두 기기의 속도를 자동 교섭 기능으로 인식하여 최고의 전송 속도를 인식할 수 있도록 합니다.
- **자동 MDI / MDI-X 기능:** 본 기능은 크로스오버 RJ-45 케이블 없이 각각의 포트에 하여금 기타 스위치 또는 허브에 연결할 수 있도록 도와줍니다.
- **플러그 앤 플레이:** 본 장치는 따로 소프트웨어를 설치할 필요가 없으며, 기타 네트워크 프로토콜과 함께 사용이 가능합니다.
- **저장 전송 교착 스위치 모드:** 본 교착 스위치 모드는 낮은 지연과 runt 및 CRC 오류 패킷을 포함한 모든 네트워크 오류 제거를 약속합니다. Full-duplex 모드에서 충돌 발생 및 네트워크 대역너비를 두 배로 늘리지 않아도 프레임 전송 및 수신을 동시에 할 수 있습니다.
- **Dedicated 10/100Mbps 연결:** 스위치는 대역너비 과잉현상 없이 연결된 모든 클라이언트에 10/100Mbps 속도의 연결을 제공합니다.

## 패키지 포함내용

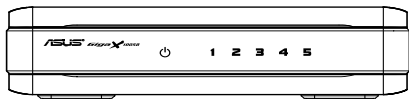
설치 시작 전, 다음의 구성물이 포함되어 있는지 확인해 주십시오:

- 스위치 (5 또는 8포트 10/100Mbps 빠른 이더넷 스위치)
- AC 전원 어댑터
- 빠른 설치 가이드

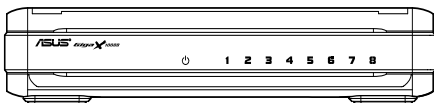
# 기술 사양

표준	IEEE 802.3 10BASE-T IEEE 802.3u 100BASE-TX IEEE 802.3x full duplex 운영 및 흐름 제어
인터페이스	5 x 10/100Mbps RJ-45 빠른 이더넷 포트 8 x 10/100Mbps RJ-45 빠른 이더넷 포트
업 링크	Auto MDI/MDI-X (오토 크로스오버)
네트워크 속도	10/100Mbps Full/Half duplex 모드 자동 감지
MAC 주소 표	1K MAC 주소 엔트리
메모리	512 K bits (GX1005B) 768 K bits (GX1008B)
전원 공급	외장 전원 어댑터 5VDC 0.6A
EMI	CE, FCC & VCCI 클래스 B

## 전면부 패널 LED 표시등



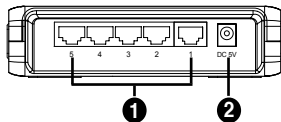
GX1005B



GX1008B

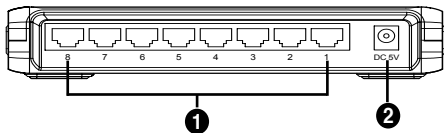
LED	색상	상태	설명
전원	녹색	켜짐	스위치 전원 켜짐
		꺼짐	스위치 전원 꺼짐
LINK/ACT	녹색	켜짐	링크 연결 상태
		깜박거림	링크가 연결되었으며, 데이터 전송 또는 수신 중입니다.
		꺼짐	연결 없음

## 후면부 패널 포트



GX1005B

- 포트 1-5.** 컴퓨터 또는 네트워크 장치를 연결하는 다섯 개의 10/100Mbps RJ-45 포트
- 전원 포트.** AC 전원 어댑터 연결



GX1008B

1. **포트 1-8.** 컴퓨터 또는 네트워크 장치를 연결하는 여덟 개의 10/100Mbps RJ-45 포트
2. **전원 포트.** AC 전원 어댑터 연결

## 컴퓨터 스위치에 연결

네트워크 케이블을 스위치에 연결해 주십시오. 스위치는 자동으로 연결된 케이블을 감지하여 속도와 duplex를 조절합니다.

## 전원 켜기

1. 스위치 후면부 패널 전원 포트에 AC 전원 어댑터를 연결해 주십시오.
2. 어댑터 플러그를 AC 전원 소스에 연결해 주십시오.

## 제품 보증 정보

ASUS 웹 사이트 또는 판매처에 문의해 주십시오.