



# **GX-D1051**

# **GX-D1081**

**Switch Ethernet Gigabit 10/100/1000Mbps**

## **Guida Rapida**

## Introduzione

Grazie per aver acquistato lo Switch Ethernet Gigabit ASUS GX-D1051/ GX-D1081! GX-D1051 / GX-D1081 si caratterizza per la connessione dedicata a 10/100/1000Mbps, capacità di auto-negoziatore e auto-MDI/MDIX e architettura di commutazione store-and-forward.

## Caratteristiche

- 5 Porte Ethernet Gigabit 10/100/1000Mbps per GX-D1051
- 8 Porte Ethernet Gigabit 10/100/1000Mbps per GX-D1081
- Auto-MDI/MDIX e auto-negoziatore su tutte le porte
- Modalità full o half duplex a velocità di trasmissione 10/100Mbps
- Modalità full duplex a velocità di trasmissione 1000Mbps
- Piena velocità wire speed in ricezione e in trasmissione
- Jumbo frame sino a 12KB per GX-D1051 e GX-D1081
- 1K MAC address per GX-D1051 e 4K MAC address per GX-D1081 con funzione automatica di learning and aging
- Progettazione senza ventola per un silenzioso ambiente di lavoro
- Controllo di flusso IEEE 802.3x in modalità full duplex, back pressure in modalità half duplex
- Collocazione su parete o su piano orizzontale
- Supporto ASUS GNT (Green Network Technology), tramite rilevazione della caduta del collegamento e della lunghezza dei cavi.



---

Supporto porta VIP: la porta 1 gode di priorità sulle altre porte.

---

## Contenuto della Confezione

Prima di installare lo switch GX-D1051 / GX-D1081, controllare che nella confezione siano presenti i seguenti articoli:

- 1 x Switch ASUS GX-D1051 / GX-D1081
- 1 x Adattatore di Corrente
- 1 x CD di Supporto
- 2 x Viti per il Montaggio; dimensioni delle viti: M3\*19mm (B) W-NI 2#



---

Contattare il rivenditore, in caso di articoli danneggiati o mancanti.

---

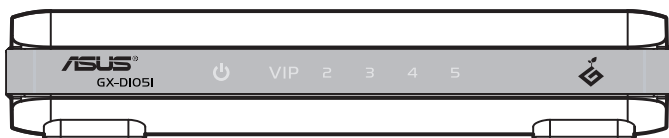
# Specifiche Tecniche

Velocità Trasmissione Dati	10/100/1000Mbps
Porte	5 porte Ethernet Gigabit RJ-45 10/100/1000Mbps per GX-D1051 8 porte Ethernet Gigabit RJ-45 10/100/1000Mbps per GX-D1081
Protocollo	IEEE 802.3 10Base-T IEEE 802.3u 100Base-TX IEEE 802.3ab 1000Base-T IEEE 802.3x Controllo di flusso in full duplex Supporto Jumbo frame: 12KB
Prestazioni	Larghezza di banda: 10Gbps per GX-D1051, 16Gbps per GX-D1081 Velocità di inoltro: 14,800 pacchetti/sec. (10Mbps), 148,000 pacchetti/sec. (100Mbps), 1,488,000 pacchetti/sec. (1000Mbps) Memoria Buffer Pacchetti: 832K bit per GX-D1051, 1M bit per GX-D1081 Tabella MAC address: 1K per GX-D1051, 4K per GX-D1081
Commutazione	Store-and-forward
Specifiche Ambientali	Temperatura operativa: 0°C-40°C Umidità: 5%-95% (non-condensa) Temperatura di Stoccaggio: 0°C-70°C
Indicatori LED	POWER, Link/Act
Adattatore Corrente	12W, DC esterna: 12V 1A
Dimensioni	158mm (L) x 98mm (W) x 30mm (H)
Collocazione	Su parete o piano orizzontale
Sicurezza & EMI	CE, FCC, LVD, C-Tick, VCCI

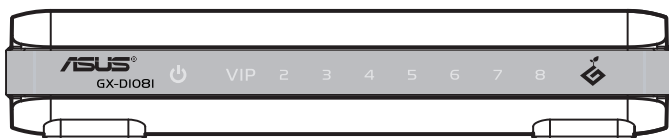
# Hardware

## Pannello Frontale

Nel pannello frontale di GX-D1051 / GX-D1081 si trovano gli indicatori LED, che mostrano in tempo reale lo stato dello switch.



Pannello Frontale GX-D1051



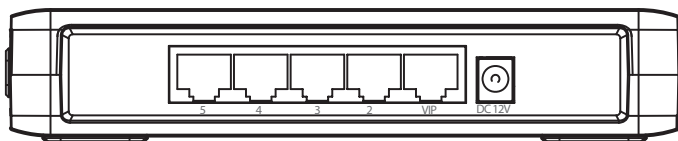
Pannello Frontale GX-D1081

## Indicatori LED

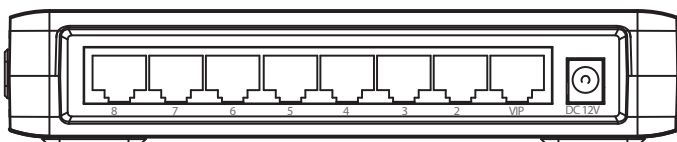
LED	Colore	Stato	Descrizione
POWER	Verde	ACCESO	Lo switch è ACCESO.
		SPENTO	Lo switch è SPENTO.
Link/Act	Verde	ACCESO	La porta corrispondente è connessa ed è stato stabilito un collegamento valido a 1000Mbps.
		Lampeggiante	Collegamento valido e dati in trasmissione o ricezione a 1000Mbps.
		SPENTO	Assenza di collegamento valido.
	Ambra	ACCESO	La porta corrispondente è connessa ed è stato stabilito un collegamento valido a 10/100Mbps.
		Lampeggiante	Collegamento valido e dati in trasmissione o ricezione a 10/100Mbps.
		SPENTO	Assenza di collegamento valido.

## Pannello Posteriore

Nel pannello posteriore di GX-D1051 / GX-D1081 si trovano le porte Ethernet Gigabit e la porta ingresso DC IN.



Pannello posteriore GX-D1051



Pannello posteriore GX-D1081

## Collocazione



- **NON** porre alcun dispositivo sul lato superiore dello switch.
- Lasciare spazio sufficiente intorno allo switch per un' adeguata ventilazione. Assicurarsi che il dispositivo sia collocato in una posizione soddisfacente le specifiche ambientali. Vedere pagina 3 per i particolari.

## Sistemazione su Piano Orizzontale

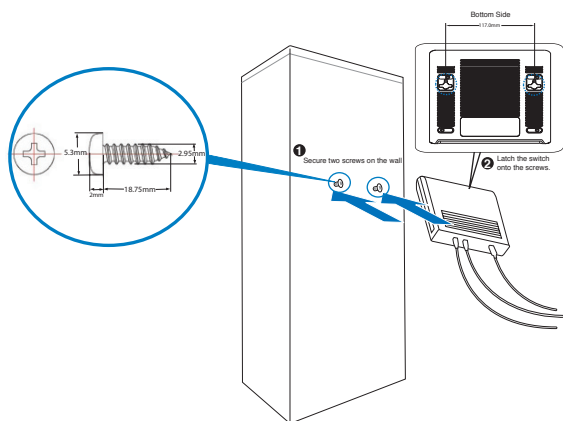
Porre lo switch su una superficie piana e stabile.

## Montaggio su Parete

Montare lo switch su parete, mediante le viti per il montaggio in dotazione.

Per montare lo switch su parete:

1. Fissare le due viti in dotazione nella parete.
2. Inserire i ganci dello switch sulle viti.



Montaggio su parete

# Connessione dei Dispositivi di Rete



- Utilizzare cavi diretti o incrociati per collegare altri dispositivi di rete, come PC, bridge, switch, hub e ripetitori.
- La lunghezza dei cavi di rete non dovrebbe superare i 100 metri (328 piedi).

## Connessione con nodi di rete

Lo switch GX-D1051 / GX-D1081 è utilizzato come uno switch standalone per la connessione con nodi di rete, come PC e stampanti, per creare un piccolo gruppo di lavoro. Grazie alla capacità auto MDI/MDIX, ciascuna porta Ethernet dello switch rileva automaticamente il tipo di cavo inserito al suo interno e si adatta alla velocità e al duplex del dispositivo a cui è collegata.

Il LED Link/Act si illumina di colore verde/ambra o lampeggia di colore verde / ambra allo stabilirsi di un collegamento valido sulla porta corrispondente.

## Connessione con switch o hub

Le porte Ethernet Gigabit dello switch funzionano da porte uplink per la connessione con altri switch o hub per formare una rete di switch più ampia.

Il LED Link/Act si illumina di colore verde/ambra o lampeggia di colore verde/ambra allo stabilirsi di un collegamento valido sulla porta corrispondente.

## Accensione del Dispositivo

Per accendere lo switch GX-D1051 / GX-D1081 :

1. Collegare il cavo di alimentazione AC all' adattatore AC.
2. Collegare la spina dell' uscita DC sull' adattatore AC alla porta ingresso DC IN sul pannello posteriore dello switch.
3. Inserire il cavo di alimentazione AC nella presa di corrente.

[illegible]