



QK4028

한국어



GX-D1051

GX-D1081

10/100/1000Mbps Gigabit Ethernet 스위치

빠른 시작 안내 설명서

Copyright © 2008 ASUSTeK COMPUTER INC. All Rights Reserved.





소개

ASUS GX-D1051/GX-D1081 Gigabit Ethernet 스위치를 구입해 주셔서 감사합니다! GX-D1051/GX-D1081 는 10/100/1000Mbps 연결, Auto-Negotiation 및 Auto-MDI/MDIX 지원은 물론, Store-and-Forward 스위칭 아키텍처를 갖춘 뛰어난 제품입니다.

기능

- 5 x 10/100/1000Mbps Gigabit Ethernet 포트 (GX-D1051 모델)
- 8 x 10/100/1000Mbps Gigabit Ethernet 포트 (GX-D1081 모델)
- 모든 포트에서 Auto-MDI/MDIX 및 Auto-Negotiation 지원
- 10/100Mbps 전송 속도에서 Full & Half Duplex 모드 지원
- 1000Mbps 전송 속도에서 Full Duplex 모드 지원
- 총 회선 속도로 송수신 가능
- 최대 12KB(GX-D1051) 와 16KB(GX-D1081) 의 Jumbo Frame
- 자동 주소 학습 및 에이징 기능을 갖춘 1K (GX-D1051) 와 4K (GX-D1081) 의 MAC 주소
- 팬이 없는 조용한 동작 환경
- Full Duplex 모드에서 IEEE 802.3x Flow Control 지원, Half Duplex 에서 Back Pressure 지원
- 탁상형 및 벽 마운트 설치 가능
- ASUS Green Network 기능 및 Link Down, 케이블 길이 감지 기능 지원.



VIP 포트 지원: 1번 포트는 기타 다른 포트보다 높은 우선순위를 지닙니다.

패키지 구성

GX-D1051 / GX-D1081 스위치를 설치하기 전에 패키지에 다음의 항목들이 모두 포함되어 있는지 확인해 주십시오.

- ASUS GX-D1051/GX-D1081 스위치 x 1
- 전원 어댑터 x 1
- 지원 CD x 1
- 마운트 나사 x 2; 나사 크기 : M3*19mm (B) W-NI 2#



항목의 하나라도 손상되어 있거나 유실되어 있다면, 구입처에 즉시 문의해 주십시오.





기술 사양

데이터 전송 속도	10/100/1000Mbps
포트	5 개의 RJ-45 10/100/1000Mbps Gigabit Ethernet 포트 (GX-D1051) 8 개의 RJ-45 10/100/1000Mbps Gigabit Ethernet 포트 (GX-D1081)
프로토콜	IEEE 802.3 10Base-T IEEE 802.3u 100Base-TX IEEE 802.3ab 1000Base-T IEEE 802.3x Full duplex Flow Control Jumbo Frame 지원 : 12KB (GX-D1051), 16KB (GX-D1081)
성능	대역폭 : 10Gbps (GX-D1051), 16Gbps (GX-D1081) Forward rate: 14,800 패킷 / 초 (10Mbps), 148,000 패킷 / 초 (100Mbps), 1,488,000 패킷 / 초 (1000Mbps) 패킷 버퍼 메모리 : 832K 비트 (GX-D1051), 1M 비트 (GX-D1081) MAC 주소 표 : 1K (GX-D1051), 4K (GX-D1081)
스위치 모드	Store-and-Forward
적절한 사용 환경 온도	동작 온도 : 0°C-40°C 동작 습도 y: 5%-95% (불응축식) 보관 온도 : 0°C-70°C
LED 표시등	POWER, Link/Act
전원 어댑터	12W, DC 외장 : 12V 1A
크기	158mm (L) x 98mm (W) x 30mm (H)
배치 옵션	탁상형, 벽 마운트
안전 & EMI	CE, FCC, LVD, C-Tick, VCCI



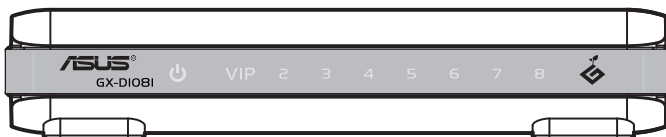
하드웨어

전면부

GX-D1051/GX-D1081의 전면부는 스위치의 실시간 정보를 알려주는 LED 표시등을 포함하고 있습니다.



GX-D1051 전면부



GX-D1081 전면부

LED 표시등

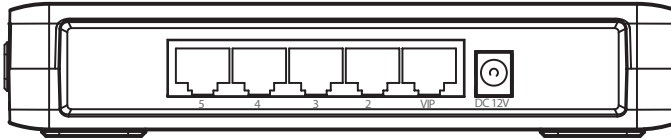
LED	색깔	상태	설명
전원	녹색	켜짐	스위치의 전원이 켜진 상태입니다.
		꺼짐	스위치의 전원이 꺼진 상태입니다.
Link/Act	녹색	켜짐	해당 포트가 연결되었으며, 1000Mbps의 속도로 연결이 생성되었음을 의미합니다.
		깜박임	1000Mbps의 속도로 연결이 생성되었으며, 데이터가 송수신 중임을 의미합니다.
		꺼짐	연결이 생성되어 있지 않음을 의미합니다.
	주황색	켜짐	해당 포트가 연결되었으며, 10/100Mbps의 속도로 연결이 생성되었음을 의미합니다.
		깜박임	10/100Mbps의 속도로 연결이 생성되었으며, 데이터가 송수신 중임을 의미합니다.
		꺼짐	연결이 생성되어 있지 않음을 의미합니다.



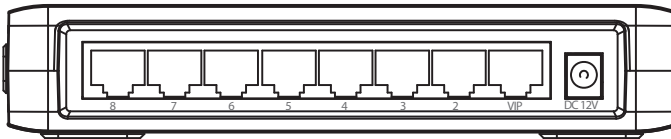


후면부

GX-D1051/GX-D1081 의 후면부는 Gigabit Ethernet 포트와 DC IN 입력 포트를 포함하고 있습니다 .



GX-D1051 후면부



GX-D1081 후면부





설치 옵션



- 스위치 위에 어떠한 장치도 올려놓지 **마십시오**.
- 장치의 열 배출을 위한 충분한 여유 공간을 두십시오. 적절한 사용 환경 조건을 만족하는 장소에 스위치를 배치했는지 확인해 주십시오. 자세한 정보는 페이지 3 을 참고해 주십시오.

탁상형으로 설치

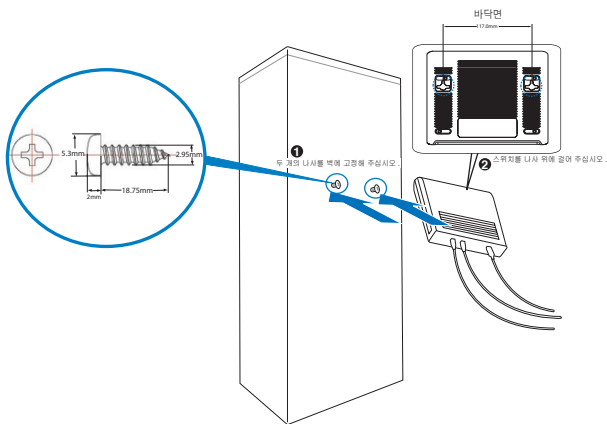
스위치를 평평하고 안정된 표면 위에 놓아 주십시오.

벽 마운트 형식으로 설치

제공된 마운트 나사를 이용해 스위치를 벽에 걸어 주십시오.

스위치를 벽에 마운트하기 :

- 제공된 두 개의 나사를 벽에 고정해 주십시오.
- 스위치의 홈 부분을 나사에 걸어 주십시오.



벽에 마운트하기





네트워크 장치 연결하기



- 크로스오버 또는 스트레이트 네트워크 케이블을 이용해 PC, 브리지, 스위치, 허브 및 리피터와 같은 기타 네트워크 장치와 연결해 주십시오.
- 네트워크 케이블의 길이는 100 미터 (328 피트) 를 초과하지 마십시오.

엔드 노드 연결하기

GX-D1051/GX-D1081 스위치는 소형 워크그룹을 구성하기 위해 PC, 프린터와 같은 엔드 노드에 연결하여 스탠드얼론 타입으로 사용되기도 합니다. 각 Ethernet 포트는 스위치의 Auto MDI/MDIX 기능을 통해 연결된 케이블의 종류를 자동으로 인식하여 장치의 속도 및 Duplex 모드에 따라 장치를 설정합니다.

해당 포트의 연결이 생성되면, Link/Act LED 에 녹색 / 주황색 불이 들어오거나 또는 깜박이게 됩니다.

스위치 또는 허브 연결하기

스위치의 Gigabit Ethernet 포트는 Uplink(업링크) 포트와 같이 동작하여 기타 스위치 또는 허브와 연결하여 보다 큰 스위치 네트워크의 구성이 가능합니다.

해당 포트에 연결이 생성되면, Link/Act LED 에 녹색 / 주황색 불이 들어오거나 또는 깜박이게 됩니다.

전원 켜기

GX-D1051/GX-D1081 스위치의 전원을 켜 주십시오 :

1. AC 전원 코드를 AC 어댑터에 연결해 주십시오.
2. AC 어댑터의 DC 출력 플러그를 스위치 후면부의 DC IN 입력 포트에 연결해 주십시오.
3. AC 전원 코드를 전원 콘센트에 연결해 주십시오.





한글어

This image shows a single sheet of white paper with horizontal ruling lines. The lines are evenly spaced and run across the width of the page. There are no margins, text, or other markings on the paper.