



GX-D1051

GX-D1081

Гигабитный Ethernet коммутатор
10/100/1000Мбит/с

Краткое руководство

Введение

Благодарим за приобретение коммутатора ASUS GX-D1051 / GX-D1081! The GX-D1051 / GX-D1081 являются мощными, высокопроизводительными гигабитными Ethernet коммутаторами, способные работать на скорости 10Мбит/с, 100Мбит/с или 1000Мбит/с. Они имеют функцию auto MDI/MDI-X, режим хранения и пересылки и автоопределение скорости подключения.

Возможности

- 5 x 10/100/1000Мбит/с гигабитных портов для GX-D1051
- 8 x 10/100/1000Мбит/с гигабитных портов для GX-D1081
- Поддержка автоопределения скорости и типа кабеля для всех портов
- Дуплексный или полудуплексный режим для скорости 10/100Мбит/с
- Дуплексный режим для скорости 1000Мбит/с
- Прием и передача на скорости магистрали
- Большие пакеты 12Кб для GX-D1051 и GX-D1081
- Таблица MAC адресов 1К для GX-D1051 и 4К для GX-D1081 с автоматическим изучением и обновлением.
- Отсутствие вентилятора обеспечивает бесшумную работу
- IEEE 802.3х контроль потока для полного дуплекса, back pressure в режиме полудуплекса
- Возможность настольного и настенного размещения
- Поддержка функции ASUS Зеленый Network, отключение неиспользуемых портов и определение длины кабеля.



Поддержка VIP порта: порт 1 имеет высший приоритет.

Комплект поставки

В комплект поставки коммутатора GX-D1051 / GX-D1081 входит следующее:

- Коммутатор ASUS GX-D1051 / GX-D1081 x 1
- Блок питания x 1
- Компакт-диск x 1
- Монтажные шурупы x 2; размер : M3*19мм (B) W-NI 2#



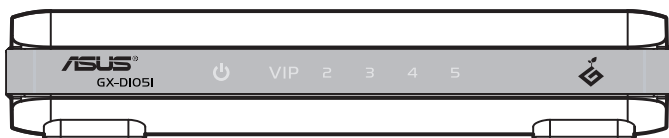
Если что-то отсутствует или повреждено обратитесь к продавцу..

Скорость передачи данных	10/100/1000Мбит/с
Порты	5 RJ-45 10/100/1000Мбит/с портов для GX-D1051 8 RJ-45 10/100/1000Мбит/с портов для GX-D1081
Протокол	IEEE 802.3 10Base-T IEEE 802.3u 100Base-TX IEEE 802.3ab 1000Base-T IEEE 802.3x Full duplex flow control Большие пакеты: 12Кб
Производительность	Пропускная способность: 10Гбит/с для GX-D1051, 16Гбит/с для GX-D1081 Скорость пересылки: 14,800 пакетов/с. (10Мбит/с), 148,000 пакетов/с. (100Мбит/с), 1,488,000 пакетов/с. (1000Мбит/с) Буфер для пакетов: 832Кбит для GX-D1051, 1Мбит для GX-D1081 Таблица MAC адресов: 1К для GX-D1051, 4К для GX-D1081
Метод переключения	Хранение и пересылка
Условия	Температура при работе: 0°C ~ 40°C Влажность: 5 % ~ 95 % (без конденсата) Температура при хранении: 0°C ~ 70°C
Индикаторы	Питание, связь и активность для каждого порта
Блок питания	Внешний, 12Вт, 12V 1A пост. ток
Размеры	158мм(Д) x 98мм (Ш) x 30мм (В)
Размещение	Настольное размещение, настенное размещение
Соответствие	CE, FCC, LVD, C-Tick, VCCI

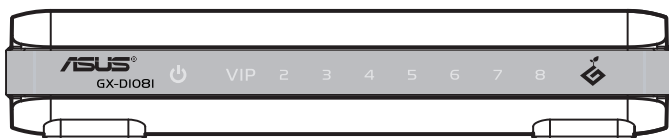
Устройство

Передняя панель

На передней панели GX-D1051 / GX-D1081 находятся индикаторы, показывающие состояние устройства.



Передняя панель GX-D1051



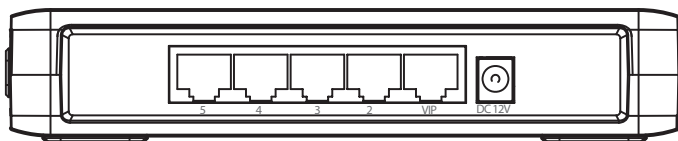
Передняя панель GX-D1081

Индикаторы

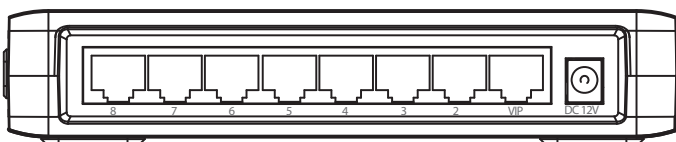
Индикатор	Цвет	Состояние	Описание
POWER (питание)	Зеленый	Горит	Коммутатор включен
		Не горит	Коммутатор выключен
Link/Act (связь/ активность)	Зеленый	Горит	Установлена связь на скорости 1000Мбит/с
		Мигает	Передача данных на на скорости 1000Мбит/с.
		Не горит	Нет связи.
	Оранжевый	Горит	Установлена связь на скорости 10/100Мбит/с.
		Мигает	Передача данных на на скорости 10/100Мбит/с.
		Не горит	Нет связи.

Задняя панель

На задней панели GX-D1051 / GX-D1081 находятся Ethernet порты и разъем питания.



Задняя панель GX-D1051



Задняя панель GX-D1081

Размещение



- Не ставьте на коммутатор какие-либо устройства.
- Для обеспечения вентиляции оставьте вокруг коммутатора свободное пространство. Убедитесь, что место соответствует условиям работы, указанным в спецификации. Подробную информацию смотрите на странице 3.

Настольное размещение

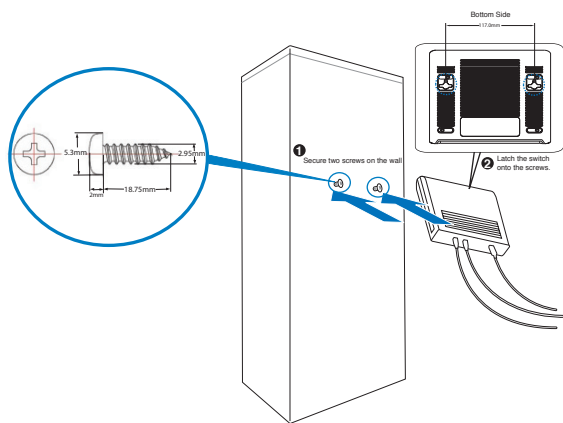
Поставьте коммутатор на ровную устойчивую поверхность.

Размещение на стене

Вы можете разместить коммутатор на стене, используя поставляемые шурупы..

Для крепления коммутатора на стену выполните следующее:

1. Закрутите шурупы в стену на три четверти.
2. Повесьте коммутатор на шурупы.



Настенное крепление

Подключение сетевых устройств



- Для подключения сетевых устройств к коммутатору можно использовать прямой и перекрестный сетевой кабель.
- Длина сетевого кабеля не должна превышать 100 метров (328 футов).

Подключение к узлам

GX-D1051 / GX-D1081 можно использовать как одиночный коммутатор для подключения к нему оконечных узлов, например ПК, принтеров, таким образом формируя небольшую сеть. Каждый Ethernet порт коммутатора автоматически определяет тип подключенного кабеля, скорость соединения и режим дуплекса.

Когда связь установлена, соответствующий индикатор Link/Act будет гореть зеленым цветом или мигать.

Подключение к коммутаторам или хабам

Ethernet порты коммутатора можно подключить к другим коммутаторам или хабам для создания большой сети.

Когда связь установлена, соответствующий индикатор Link/Act будет гореть зеленым цветом или мигать.

Включение

Для включения GX-D1051 / GX-D1081 выполните следующие инструкции:

1. Подключите шнур питания к блоку питания.
2. Подключите блок питания к разъему питания на задней панели коммутатора.
3. Подключите шнур питания к розетке.

[illegible]