



QS4028

Español



GX-D1051 GX-D1081

**Concentrador Ethernet Gigabit de
10/100/1000Mbps**

Guía de inicio rápido

Copyright © 2008 ASUSTeK COMPUTER INC. Todos los derechos reservados.





Introducción

¡Gracias por adquirir el concentrador Ethernet Gigabit ASUS GX-D1051 / GX-D1081! El concentrador GX-D1051 / GX-D1081 está equipado con una conexión dedicada de 10/100/1000Mbps, funciones de autonegociación y MDI/MIDX automático, y **arquitectura de conmutación de almacenamiento y reenvío**.

Funciones

- 5 x puertos Ethernet Gigabit de 10/100/1000Mbps en el dispositivo GX-D1051
- 8 x puertos Ethernet Gigabit de 10/100/1000Mbps en el dispositivo GX-D1081
- MDI/MIDX automático y autonegociación en todos los puertos
- Modo Full dúplex o Half dúplex a velocidad de transmisión de 10/100Mbps
- Modo Full dúplex a velocidad de transmisión de 1000Mbps
- Recepción y transmisión por cable a toda velocidad
- Tramas Jumbo de hasta 12KB en el dispositivo GX-D1051 y 16KB en el dispositivo GX-D1081
- Direcciones MAC de 1K en el dispositivo GX-D1051 y 4K en el dispositivo GX-D1081 con aprendizaje y caducidad de direcciones automática
- Diseño sin ventilador para un funcionamiento más silencioso
- Control de flujo IEEE 802.3x para modo full dúplex y retropresión en modo half dúplex
- Instalación de sobremesa o montaje en pared
- Compatible con la función ASUS Green Network, desactivación de enlace y detección de longitud del cable.



Puerto de soporte VIP: el puerto 1 tiene mayor prioridad que los demás puertos.

Contenido de la caja

Antes de instalar el concentrador GX-1051 / GX-D1081, compruebe que la caja contenga los artículos siguientes.

- Concentrador ASUS GX-D1051 / GX-D1081 x 1
- Adaptador de alimentación x 1
- CD de soporte x 1
- Tornillos de montaje x 2; tamaño del tornillo: M3 * 19 mm (B) W-NI 2#



Póngase en contacto con su distribuidor si alguno de los artículos falta o está dañado.





Especificaciones técnicas

Velocidades de transmisión de datos	10/100/1000Mbps
Puertos	5 puertos Ethernet Gigabit RJ-45 de 10/100/1000Mbps en el dispositivo GX-D1051 8 puertos Ethernet Gigabit RJ-45 de 10/100/1000Mbps en el dispositivo GX-D1081
Protocolo	IEEE 802.3 10Base-T IEEE 802.3u 100Base-TX IEEE 802.3ab 1000Base-T IEEE 802.3x con control de flujo Full dúplex Compatibilidad con tramas Jumbo: 12KB en el dispositivo GX-D1051, 16KB en el dispositivo GX-D1081
Rendimiento	Ancho de banda: 10Gbps en el dispositivo GX-D1051, 16Gbps en el dispositivo GX-D1081 Tasa de reenvío: 14.800 paquetes/seg. (10 Mbps), 148.000 paquetes/seg. (100 Mbps), 1.488.000 paquetes/seg. (1000 Mbps), Memoria de búfer de paquete: 832K bits en el dispositivo GX-D1051, 1M bits en el dispositivo GX-D1081, Tabla de direcciones MAC: 1K en el dispositivo GX-D1051, 4K en el dispositivo GX-D1081,
Modo de conmutación	Almacenamiento y reenvío
Especificaciones del entorno	Temperatura operativa: 0°C-40°C Humedad operativa: 5 % - 95 % (sin condensación) Temperatura de almacenamiento: 0°C - 70°C
Indicadores LED	POWER, Link/Act
Adaptador de alimentación	12W, DC externa: 12V 1A
Dimensiones	158 mm (Pr) x 98 mm (An) x 30 mm (Al)
Opciones de colocación	Instalación de sobremesa o montaje en pared
Seguridad e interferencias electromagnéticas	CE, FCC, LVD, C-Tick, VCCI

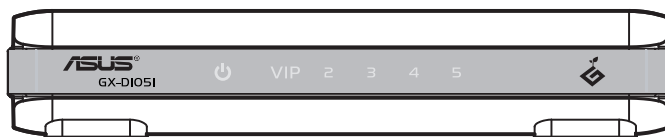




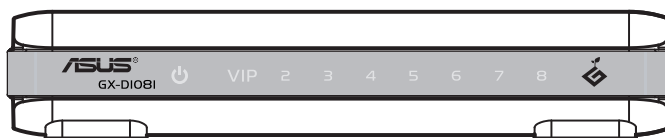
Hardware

Panel delantero

El panel delantero del concentrador GX-D1051 / GX-D1081 incluye indicadores LED que muestran el estado del concentrador en tiempo real.



Panel delantero del concentrador GX-D1051



Panel delantero del concentrador GX-D1081

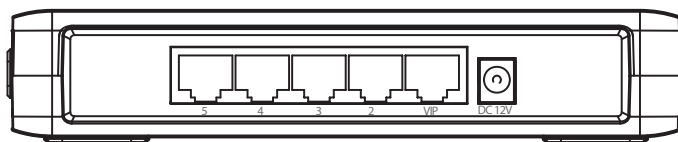
Indicadores LED

LED	Color	Estado	Descripción
POWER	Verde	ACTIVADO	El concentrador está ENCENDIDO.
		DESACTIVADO	El concentrador está APAGADO.
Link/Act	Verde	ACTIVADO	El puerto correspondiente está conectado y se ha establecido un enlace válido a 1000Mbps.
		Intermitente	Se ha establecido un enlace válido y se están transmitiendo o recibiendo datos a 1000Mbps.
		DESACTIVADO	No se ha establecido un enlace válido.
	Ámbar	ACTIVADO	El puerto correspondiente está conectado y se ha establecido un enlace válido a 10/100Mbps.
		Intermitente	Se ha establecido un enlace válido y se están transmitiendo o recibiendo datos a 10/100Mbps.
		DESACTIVADO	No se ha establecido un enlace válido.

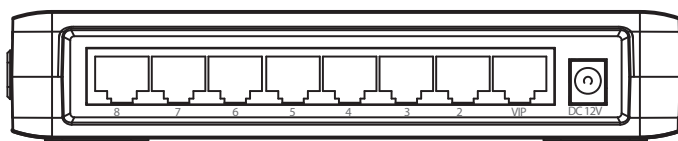


Panel posterior

El panel posterior del concentrador GX-D1051 / GX-D1081 incluye puertos Ethernet Gigabit y el puerto de entrada de alimentación DC IN.



Panel posterior del concentrador GX-D1051



Panel posterior del concentrador GX-D1081





Opciones de colocación



- **NO** coloque ningún dispositivo sobre el concentrador.
- Deje espacio suficiente alrededor del concentrador para ofrecer la ventilación adecuada. Asegúrese de colocar el concentrador en un lugar que satisfaga las especificaciones del entorno. Consulte la página 3 para más información.

Instalación de sobremesa

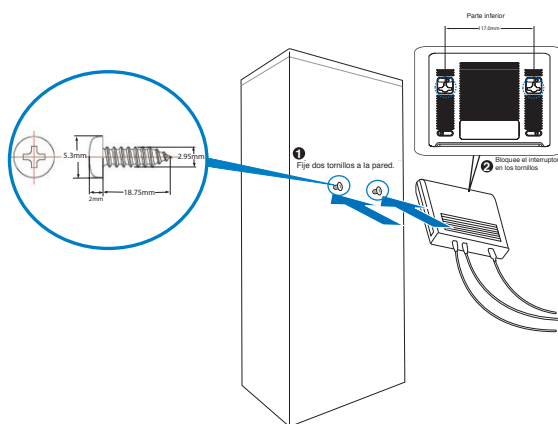
Coloque el concentrador sobre una superficie plana y estable.

Montaje en pared

Monte el concentrador en una pared con los tornillos de montaje suministrados.

Para montar el concentrador en una pared:

1. Fije los dos tornillos suministrados a la pared.
2. Cuelgue los ganchos del concentrador de los tornillos.



Montaje en pared





Conectar dispositivos de red



- Utilice cables de red cruzados o directos para conectar otros dispositivos de red, como PCs, puentes, concentradores, hubs y repetidores.
- La longitud de los cables de red no debe superar los 100 metros (328 pies).

Conexión a nodos terminales

El concentrador GX-D1051 / GX-D1081 se utiliza como concentrador independiente para conectarse a nodos terminales, como PCs e impresoras, para formar un pequeño grupo de trabajo. Gracias a la función MDI/MDIX automática, cada puerto Ethernet de este concentrador detecta automáticamente el tipo de cable conectado y se ajusta a la velocidad y dúplex del dispositivo.

Las luces LED Link/Act se iluminan en color verde / ámbar o parpadean en color verde / ámbar si se establece un enlace válido en el puerto correspondiente.

Conexión a concentradores o hubs

Los puertos Ethernet Gigabit de este concentrador actúan como puertos de envío para conectar otros concentradores o hubs y formar una red conmutada más grande.

Las luces LED Link/Act se iluminan en color verde / ámbar o parpadean en color verde / ámbar si se establece un enlace válido en el puerto correspondiente.

Encendido

Para encender el concentrador GX-D1051 / GX-D1081:

1. Conecte el cable de alimentación AC al adaptador AC.
2. Conecte el conector de salida DC del adaptador AC al puerto de entrada DC IN situado en el panel posterior del concentrador.
3. Conecte el cable de alimentación AC a una toma de suministro eléctrico.





Español

This image shows a single sheet of white paper with horizontal ruling lines. The lines are evenly spaced and run across the width of the page. There are no margins, text, or other markings on the paper.