



華碩 GigaX1024P 交換器

24 埠 10/100 Mbps + 2 Gigabit 智慧型交換器

華碩 GigaX1024 交換器

24 埠 10/100 Mbps 交換器

快速安裝指南

簡介

華碩 GigaX1024P 機架式網路交換器可提供符合您高標準網路使用需求的高速、順暢傳輸效能。本網路交換器內建 24 組自動感應並切換 MDI/MDX 規格的乙太網路埠。您只需輕鬆地連接安裝、作好相關的網路流量與 QoS 設定，便可開始享受華碩 GigaX1024P 為您帶來的網路傳輸效能與生產力之提升。

規格

- 提供 24 組 10/100 Mbps RJ-45 自動偵測高速乙太網路連接埠
- 2 組 10/100/1000 Mbps 的 RJ-45 連接埠（僅 GigaX1024P）
- 具備 8.8 Gbps 的交換能力
- GigaX1024P 具備 6.6 Mpps 的轉發率（forwarding rate），而 GigaX1024 具備 3.6Mpps 的轉發率（forwarding rate）
- 提供隨插即用的網路環境—所有網路連接埠皆支援 MDI/MDIX、連線速度與雙工模式的自動偵測
- 採用無風扇設計以提供安靜的操作環境
- 支援平面擺放與機架式安裝的產品安置方式
- 流量控制系統（802.3x 全雙工模式）支援網路傳輸頻繁狀態下的資料零漏失功能
- 可預防 Head of Line（HOL）阻塞
- 可辨識 802.1p/TOS/DS 規格以符合 QoS 之需求
- 8K MAC 位址記憶
- 在全雙工模式下，高速乙太網路埠可支援高達 200 Mbps 的傳輸率，而 Gigabit 埠則可支援達 2000Mbps 的傳輸率
- 簡明燈號標示設計，可清楚顯示連線狀況、速度、雙工模式與衝突狀況
- 產品內含操作簡易的華碩 CNM 管理軟體（僅 GigaX1024P）
- 每個網路連接埠皆支援 Tx/Rx 頻寬管理功能（僅 GigaX1024P）
- 32 個 VLAN 虛擬區域網路（port-based VLAN）群組（僅 GigaX1024P）
- 最高可手動設定 8 組幹線（Trunk），並支援 802.3ad 協定（僅 GigaX1024P）
- 可監測與管理所有的連接埠（僅 GigaX1024P）
- 廣播風暴（Broadcast storm）過濾功能（僅 GigaX1024P）
- 支援 IGMP 偵聽（snooping）v1、v2（僅 GigaX1024P）

產品包裝內容

在您開始安裝華碩 GigaX1024 網路交換器之前，請先檢查您的產品包裝內容物是否如以下所列。

- 交換器本體（華碩 GigaX1024P 或 華碩 GigaX1024 交換器）
- 交流電源線
- 本安裝指南
- 機架安裝配件組（2 個固定拖架與 6 顆螺絲）
- 內含 CNM 軟體的光碟片（僅 GigaX1024P）



如果有零件損壞或是缺少的情形，請立即就近與零售商連絡。

技術規格

實體尺寸

43.5mm (H) X 444 mm (W) X 200mm (D)

環境需求

操作溫度	-10 °C ~ 50 °C (14 °F ~ 122 °F)
儲放溫度	-40 °C ~ 70 °C (-40 °F ~ 158 °F)
操作溼度	0 to 90%
儲放溼度	0 to 90%
操作海拔	最高可達 15,000 ft (4,500m)
儲放海拔	最高可達 40,000 ft (12,000m)

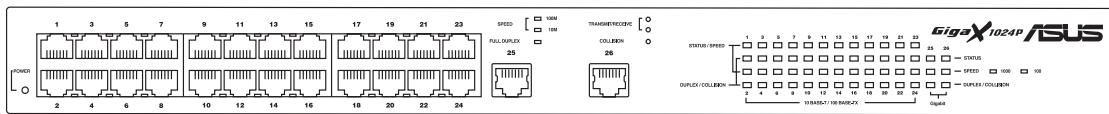
使用電源

輸入	100V ~ 240V AC/50-60Hz
耗電量	12 Watts

通過認證

FCC Class A, CE, CCC

前面板



燈號名稱	顏色	代表意義
1 — 24		標示 10/100/1000 連接埠的埠號
STATUS / SPEED	綠色 / 橘色	綠色： 100Mbps 橘色： 10Mbps 閃爍： 接收或傳送資料封包中 關閉： 未連線／連線發生問題
DUPLEX / COLLISION	橘色	恆亮： 交換器處於全雙工模式 閃爍： 處於半雙工模式且有衝突狀況發生 關閉： 處於半雙工模式且無衝突狀況發生
25 — 26 (僅GigaX 1024P)		標示 10/100/1000 連接埠的埠號
STATUS	綠色	恆亮： 連線狀況良好 閃爍： 接收或傳送資料封包中 關閉： 未連線／連線發生問題
SPEED	綠色 / 橘色	綠色： 1000Mbps 橘色： 100Mbps 關閉： 10Mbps
DUPLEX / COLLISION	橘色	恆亮： 交換器處於全雙工模式 閃爍： 處於半雙工模式且有衝突狀況發生 關閉： 處於半雙工模式且無衝突狀況發生

背板



電源線接頭

產品擺放

將本交換器安置於平坦的表面

您可將華碩 GigaX1024/GigaX1024P 交換器放置在一平坦的表面，並確認該環境符合操作環境規格。請參考第 3 頁以獲取進一步相關資訊。



UTP Category 5 纜線的有效長度不可超過 100 公尺（328 英尺）。

將本交換器安裝在機架上

您可利用位於交換器兩側各三個螺絲孔位與兩組支架上的兩個孔位，搭配使用產品包裝內附的支架與螺絲，即可將本交換器安裝在機架上。

欲將交換器安裝在機架上：

1. 找出位在交換器兩側的三個螺絲孔位。
2. 將支架對齊交換器的螺絲孔。
3. 每邊使用三顆螺絲將支架固定在交換器之上。
4. 將交換器放置於 19 英吋的機架中，並以兩顆機架固定用螺絲將其鎖緊固定於機架上。



本產品並未隨貨提供機架固定用螺絲。

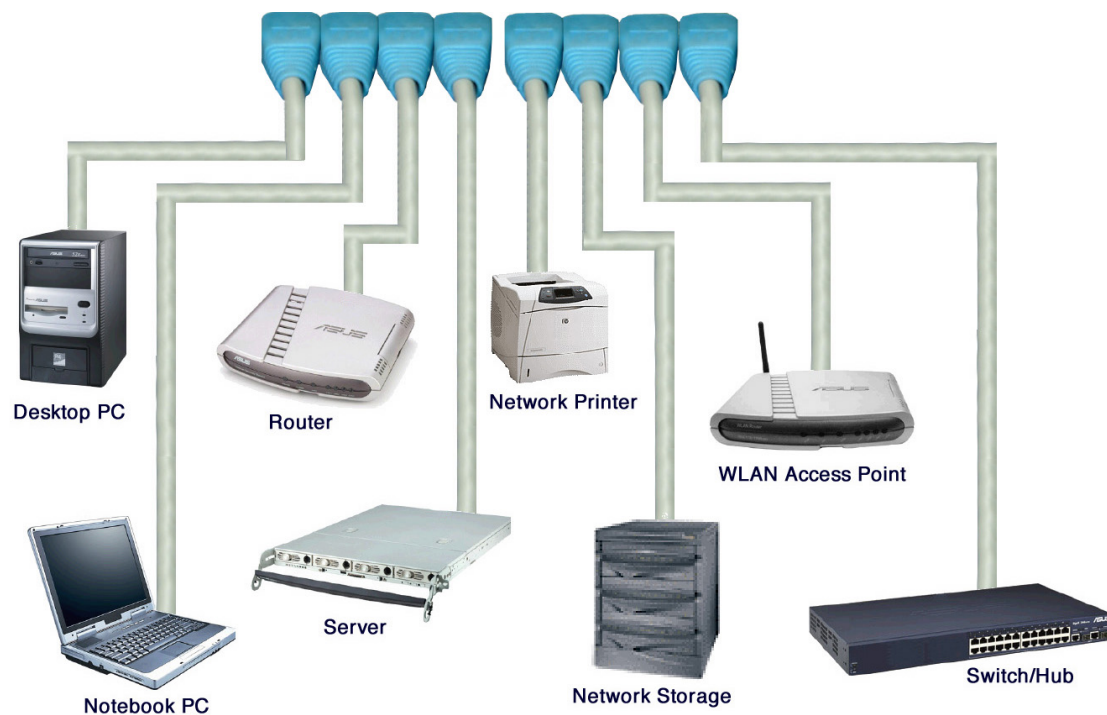
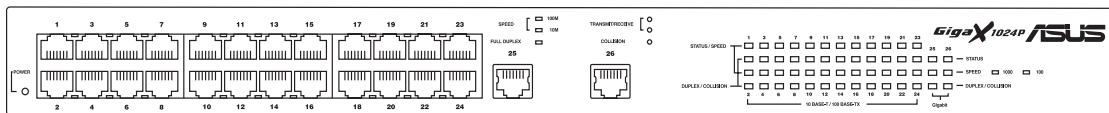
連接網路裝置

連接其他網路裝置到華碩 GigaX1024/GigaX1024P 交換器

1. 將乙太網路線的一端連接到交換器前面板的連接埠，至於另一端則連接至其他乙太網路設備的連接埠。在安裝其他相關網路裝置時僅需重複本步驟即可。



- 為確保連線品質，當連接交換器與其他網路裝置時，請使用Category 5 乙太網路纜線。
- 您可使用本交換器的 Uplink 埠來連接其他的交換器、集線器、橋接器或中繼器。本交換器能夠針對您所使用未經跳線或已跳線的乙太網路纜線加以自動偵測與調整。



2. 將電源線分別接在交換器的後背板與電源插座。
3. 當電源指示燈（Power LED）與 乙太網路連接埠動作 LED 燈號亮起則表示該裝置目前已處於使用狀態下。請參閱第 4 頁的前面板燈號列表來進一步了解各燈號所代表的意義。
4. 針對華碩 GigaX1024P 交換器，您可以在 Windows 作業系統下，安裝產品內附光碟上的 CNM 軟體，並利用這套軟體來管理交換器。如欲取得更進一步的相關資訊，請參閱光碟中的線上使用手冊。您也可從華碩電腦網站下載本軟體與使用手冊。

問題解決

本節之“問題解決”指引將針對您在安裝或使用華碩 GigaX1024 系列交換器時較常遭遇的問題提出解決對策，而本節中針對這些問題所提出的簡易解決方案，通常可由您自己來完成。如果您所遭遇的問題並未列在本節之中，請立即與華碩的技術支援部門聯繫。

問題	建議處理方式
電源燈號 (Power LED) 未亮起	請確認電源線已確實連接在交換器與電源插座兩端，並確認電源插座所輸出之電壓是正確的。
即使已接上乙太網路纜線，交換器之狀態 (STATUS) / 速度 (SPEED) 燈號仍未亮起	<ul style="list-style-type: none">請檢查乙太網路纜線兩端已確實連接交換器與其他網路裝置。請確認交換器與其他網路裝置的電源是開啓的。確認您使用的網路線是否正確，例如 100Mbps 網路 (100BaseTx) 須使用 Cat.5 等級的乙太網路線，10Mbps則可使用較低等級的纜線。
衝突 (COLLISION) / 雙工 (DUPLEX) 燈號持續閃爍	<p>衝突狀況發生並降低網路連線的效率，欲解決此一問題：</p> <ul style="list-style-type: none">試著更換一條新的 UTP Category 5 纜線。檢查網路線長度。連接交換器與其他網路設備的網路線長度不得超過 100 公尺 (328英尺) <p>注意. 某些老舊的網路設備可能遭遇此一問題。</p>

名詞解釋

10BASE-T (Category 3).	透過雙絞纜線進行連線的 100 Mbps 乙太網路連線
100BASE-T	透過雙絞纜線進行連線的 100 Mbps 乙太網路連線 (Category 5)
1000BASE-T	透過雙絞纜線進行連線的 1000 Mbps 乙太網路連線
Auto MDI/MDIX	允許連線使用未跳線或或已跳線的纜線
Ethernet	現今在電腦使用環境下最普遍被採行的網路技術，通常透過使用雙絞纜線進行網路資料的傳輸。乙太網路目前的傳輸速率有 10Mbps、100 Mbps與 1000 Mbps。
Mbps	每秒1 Mega bits 或是每秒 1百萬位元之縮寫。網路資料傳輸速率通常以 Mbps 為表示單位。
network	為一串連的電腦群組，群組內的電腦彼此之間允許相互連線與分享包含軟體、檔案在內的各種網路資源。網路連線的規範可以小至區域網路（LAN）也可大至整個國際網路（Internet）。

華碩的聯絡資訊

華碩電腦公司 ASUSTeK COMPUTER INC. (亞太地區)

市場訊息

地址 : 台灣臺北市北投區立德路150號
電話 : 886-2-2894-3447

技術支援

免費服務電話 : 0800-093-456 (24 小時全天候服務)
傳真 : 886-2-2890-7698
全球資訊網 : <http://taiwan.asus.com.tw/>

ASUS COMPUTER INTERNATIONAL (美國)

市場訊息

地址 : 44370 Nobel Drive, Fremont, CA 94538, USA
電話 : +1-502-995-0883
傳真 : +1-502-933-8713
電子郵件 : tmdl@asus.com

技術支援

電話 : +1-502-995-0883
傳真 : +1-502-933-8713
電子郵件 : tsd@asus.com
全球資訊網 : <http://usa.asus.com>

ASUS COMPUTER GmbH (德國/奧地利)

市場訊息

地址 : Harkort Str. 25, D-40880 Ratingen, Germany
電話 : +49-2102-95990
傳真 : +49-2102-959911
全球資訊網 : <http://www.asuscom.de>
線上連絡 : <http://www.asuscom.de/sales>
(僅回答市場相關事務的問題)

技術支援

電話 : +49-2102-95990 ... 主機板/其他產品
 : +49-2102-959910 .. 筆記型電腦
傳真 : +49-2102-959911
線上支援 : <http://www.asuscom.de/support>