



GX1108B

GX1105B

10/100/1000Mbps Gigabit Ethernet 스위치

빠른 설치 설명서

Copyright 2008 ASUSTeK COMPUTER INC. All Rights Reserved.

소개

ASUS GX1105B 또는 GX1108B Gigabit 스위치를 구입해 주셔서 감사합니다!
GX1105B 와 GX1108B 는 10Mbps, 100Mbps 또는 1000Mbps 의 속도와 함께 자동 교섭 기능, 자동 MDI/MDI-X 기능, 플러그 앤 플레이, 신호 추적 및 전송, 10/100/1000Mbps 전용 연결 기능을 제공하는 고성능의 강력한 Gigabit Ethernet 스위치입니다.

기능

- 5 x 10/100/1000 Mbps RJ-45 포트 (GX1105B)
- 8 x 10/100/1000 Mbps RJ-45 포트 (GX1108B)
- 10/100/1000Mbps 속도에서 자동 교섭 기능 지원
- 각 포트에서 자동 MDIX 지원
- 10과 100Mbps에서 전이중/반이중 전송 모드
- 1000Mbps에서 전이중 전송 모드 지원
- 매체 종류에 관계없는 최고속의 송수신
- 최대 9.6KB까지 정보 프레임(Jumbo Frame) 지원
- 자동 학습(Learning) 및 에이징(aging) 기능의 4K 입력 MAC 주소 표
- 정숙한 동작 환경을 제공하는 팬이 없는 설계
- 전이중 방식을 위한 IEEE 802.3x 흐름 제어
- 반이중 방식을 위한 Back pressure 흐름 제어
- 데스크탑 또는 벽걸이식 설치 옵션



VIP 포트 지원 : 1 번 포트는 기타 포트보다 높은 우선 순위를 지원합니다.

패키지 구성물

GX11105B/ GX1108B 스위치를 설치하기 전에 패키지가 아래의 항목을 모두 포함하고 있는지 확인해 주십시오.

- ASUS GX1105B 또는 GX1108B 스위치 x 1
- DC 어댑터 x 1
- 사용자 설명서 x 1
- 마운팅용 나사 x 2; 나사 크기: M3*19mm (B) W-NI 2#



참고 . 항목의 하나라도 부족하거나 손상되어 있다면 , 구입처에 문의해 주십시오 .

제품 기술 사양

데이터 전송 속도	10Mbps, 100Mbps 및 1000Mbps
LAN 포트	5/8 * 10/100/1000 Mbps RJ-45 포트
프로토콜	<ul style="list-style-type: none"> • IEEE 802.3 10Base-T • IEEE 802.3u 100Base-TX • IEEE 802.3ab 1000Base-T • IEEE 802.3x 전이중 방식 흐름 제어 • Jumbo Frame 지원 (9.6KB)
성능	<ul style="list-style-type: none"> • 대역폭: 5포트 10Gbps, 8포트 16Gbps • 전송 속도 (10Mbps 포트): 14,800 패킷/초 • 전송 속도 (100Mbps 포트): 148,000 패킷/초 • 전송 속도 (1000 Mbps 포트): 1,488,000 패킷/초 <p>패킷 버퍼 메모리: 5 포트의 경우 112KB, 8 포트의 경우 144KB</p> <p>MAC 주소 표: 4K</p>
스위칭 방법	축적 및 전송
외장 규격	데스크탑 설치, 벽걸이 설치
권장 사용 환경	<ul style="list-style-type: none"> • 동작 온도: 0°C ~ 40°C 사이의 환경 • 습도: 5 % ~ 95 % (불응축식) • 보관 온도: 0°C ~ 70°C
상태 LED	전원 LED, 각 포트의 연결 및 동작 표시등
크기	165.6mm x 117.3mm x 32.5mm
전원 어댑터	12W, DC 외장: 12V 1A
안전 & EMI	CE, FCC, C-Tick, UL, MIC

하드웨어

전면 패널

GX1105B와 GX1108B의 전면 패널은 스위치의 동작 상황을 보여주는 LED 표시등을 포함하고 있습니다.

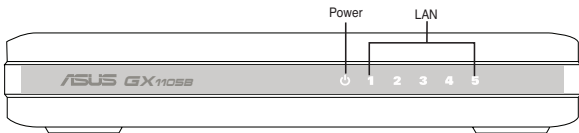


그림 1. GX1105B 전면 패널

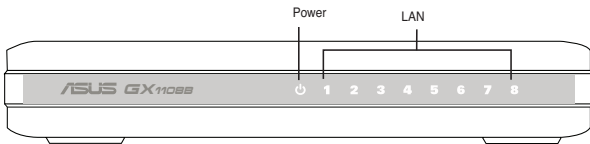


그림 2. GX1108B 전면 패널

표 1 LED 표시등

LED	색	상태	설명
전원	녹색	켜짐	스위치의 전원이 켜져 있음
		꺼짐	스위치의 전원이 꺼져 있음
LAN	녹색	켜짐	1000Mbps의 속도로 연결 생성
		깜박임	1000Mbps의 속도로 데이터 전송 중
	황갈색	켜짐	10/100Mbps의 속도로 연결 생성
		깜박임	10/100Mbps의 속도로 데이터 전송 중
		꺼짐	장치가 연결되지 않았음

후면 패널

GX1105B 와 GX1108B 의 후면 패널에는 5 또는 8 개의 RJ-45 Ethernet 포트와 전원 커넥터를 포함하고 있습니다 .

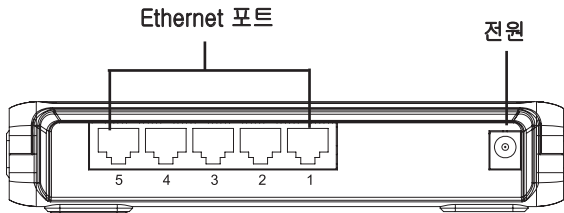


그림 3. GX1105B 후면 패널

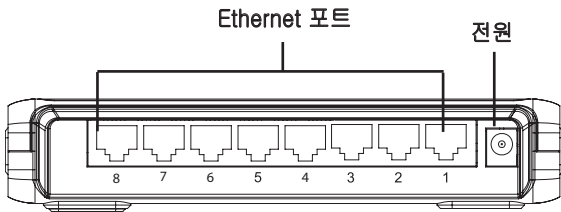


그림 4. GX1108B 후면 패널

설치 옵션

탁상형

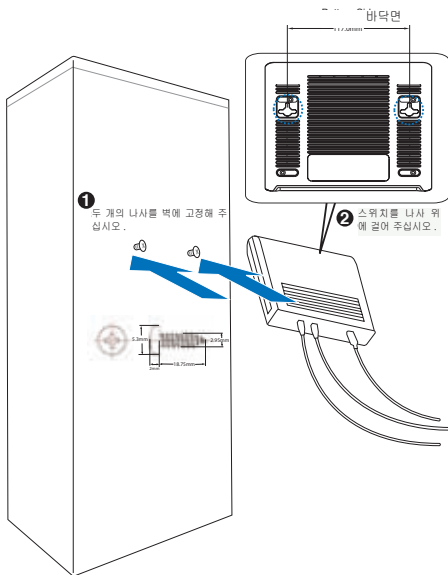
GX1105B/ GX1108B 스위치를 평평하고, 안정된 표면위에 두십시오. 위치가 권장 동작 환경 사양을 만족하는지 확인해 주십시오. 자세한 사항은 “제품 기술 사양“ 부분을 참고해 주십시오.

벽걸이형

제공된 마운팅 나사를 이용해 GX1105B/ GX1108B 스위치를 벽에 설치할 수 있습니다.

벽에 스위치 마운트하기:

1. 스위치 바닥면의 두 홈간의 거리를 측정해 주십시오.
2. 벽에 두 홈간의 거리를 유의하여 나사의 위치를 표시해 주십시오.
3. 제공된 나사를 이용해 1/4만이 보일 때까지 벽에 고정해 주십시오.
4. GX1105B/ GX1108B의 홈을 나사에 걸어 주십시오.



전원 연결

전원 어댑터의 둥근 끝을 GX1105B 또는 GX1108B 스위치 후면 패널에 위치한 전원 포트에 연결하고, 다른 한 쪽 끝을 콘센트에 연결하면, 시스템은 준비가 완료됩니다.

네트워크 장치 연결하기

GX1105B 또는 GX1108B 스위치는 자동 MDI/MDIX 크로스오버 감지 기능과 플러그 앤 플레이 기능을 포함합니다. 사용자는 네트워크 케이블 (RJ-45)를 컴퓨터와 스위치에 연결하기만 하면 제품의 기능을 즉시 이용할 수 있습니다.