

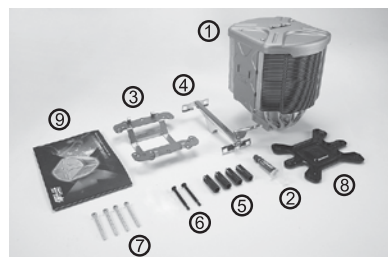
Добро пожаловать!

Спасибо за выбор ASUS Silent Square Pro! Silent Square Pro - эффективная система охлаждения процессора, которая поддерживает процессоры Intel® Pentium® 4 mPGA478/ LGA775 и AMD K8. С последней технологией охлаждения от ASUS, Silent Square Pro вы можете наслаждаться играми.

Комплект поставки

Проверьте, что в комплекте Silent Square Pro имеются следующие пункты. Если что-нибудь повреждено или отсутствует, обратитесь к продавцу.

1. ASUS Silent Square Pro x 1
2. Пакетик с термопастой x 1
3. Универсальный крепеж x 1
4. Крепежная клипса x 1
5. Стойки x 4
6. Винты для K8 (черные) x 2
7. Винты для P4 (серебряные) x 4
8. Крепежная пластина x 1
9. Многоязычное руководство пользователя x 1



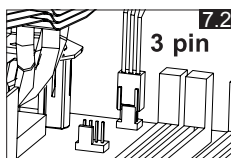
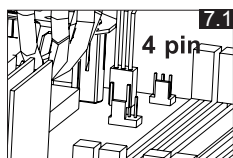
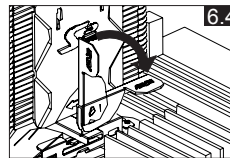
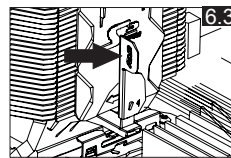
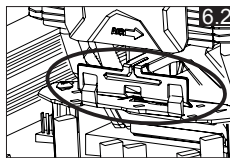
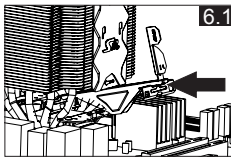
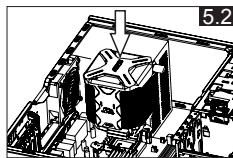
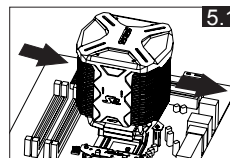
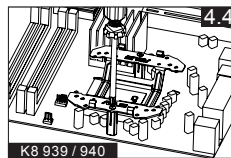
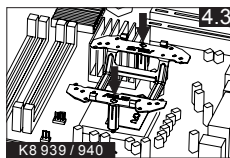
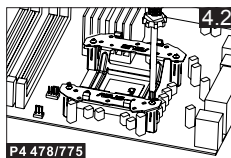
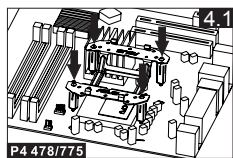
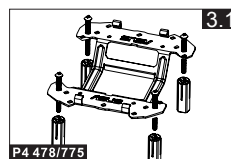
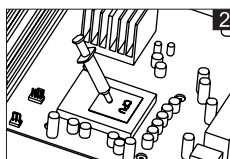
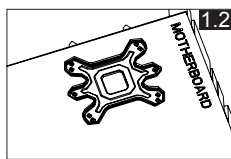
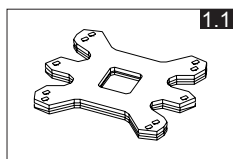
Перед началом

Перед установкой кулера примите во внимание следующее:

1. Перед установкой кулера убедитесь, что вы выключили компьютер и выдернули шнур питания из розетки.
2. Установите процессор перед установкой кулера.
3. Если необходимо, снимите корпусной вентилятор или воздухопровод в корпусе.
4. Если необходимо, выньте материнскую плату из корпуса.

Процедура установки

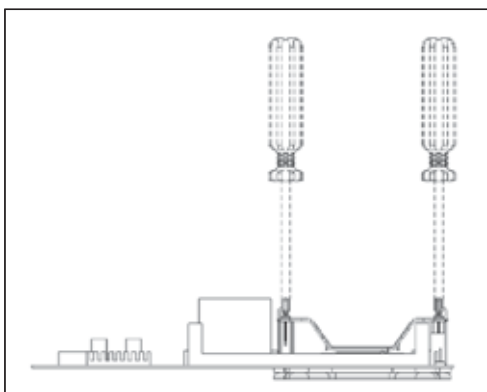
1. Снимите этикетку с усилительной пластины. Выверните отверстия для винтов и установите усилительную пластину на заднюю сторону материнской платы. (Примечание: пропустите этот шаг если пластина уже установлена)
2. Нанесите необходимое количество термопасты на поверхность установленного процессора.
3. Соберите универсальный крепеж: Вставьте стойки в отверстия универсального крепежа.
 - Для процессоров P4 478/775 используйте четыре P4 винта и стойки, как показано на рис. 3.1.
 - Для процессоров K8 используйте два K8 винта и стойки, как показано на рис. 3.2.
4. Установите универсальный крепеж на материнскую плату. Закрепите модуль винтами. С помощью отвертки затяните винты в диагональной последовательности.
5. Осторожно установите кулер на крепеж. Убедитесь, что стрелка на кулере указывает в направлении задней панели.
6. Закрепите кулер, используя крепежные клипсы: Установите клипсу между радиатором и подошвой кулера. Вставьте крючки основания в отверстия клипсы и нажмите рычаг на другой стороне клипсы вниз.
7. Подключите кабель кулера к разъему на материнской плате.



Примечание к установке:

Пожалуйста, постепенно по-очереди с равными усилиями затягивайте винты, как показано на фотографии.

Обратите внимание: Слишком сильное затягивание винтов может вызывать изгиб обратной стороны материнской платы или повреждение проводников.



Установка сокет AM2 AMD

Комплект поставки

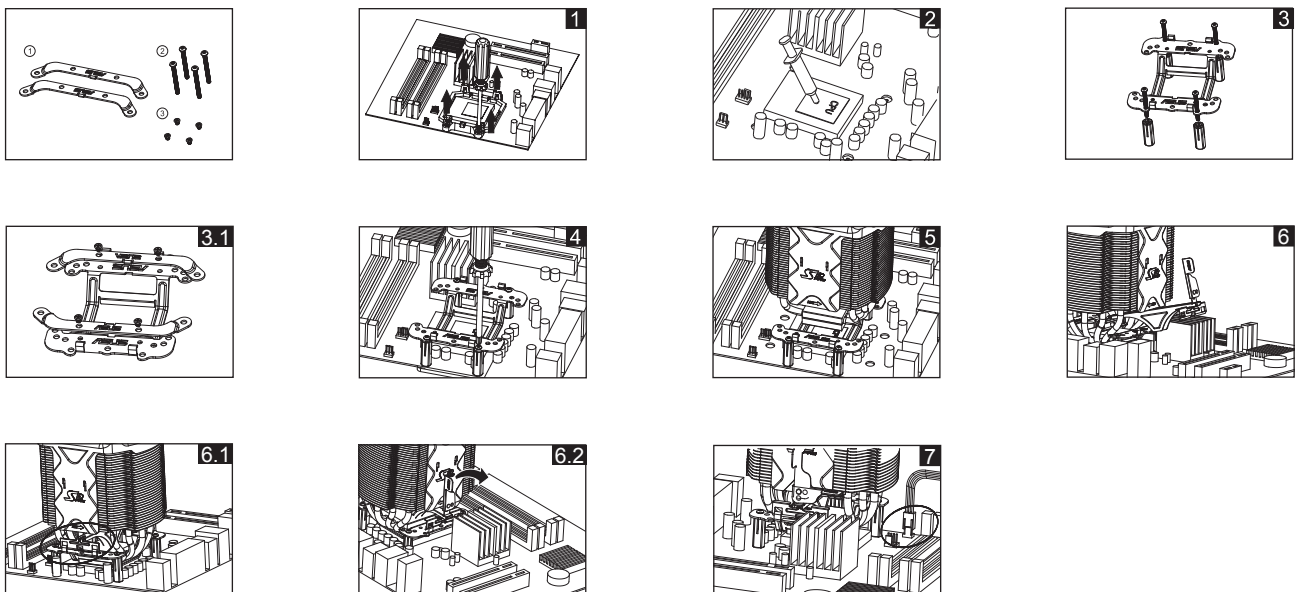
1. Переходная планка AM2 x 2
2. Комплект винтов для AM2 (черные) x 4
3. Комплект винтов для переходника (серебряные) x 4

Установка сокет AM2 AMD

1. Перед установкой кулера удалите крепеж системы охлаждения, установленной ранее.
2. Нанесите необходимое количество термопасты на поверхность установленного процессора.
3. Соберите универсальный крепеж: Вставьте 4 стойки в отверстия переходной планки для сокета AM2 AMD: как показано на рис.

Примечание: Для материнских плат, которые имеют другой форм-фактор, Asus разработал переходник, который поможет в этой ситуации.

4. Установите универсальный крепеж на материнскую плату. Закрепите модуль винтами. С помощью отвертки затяните винты в диагональной последовательности.
5. Осторожно установите кулер на крепеж. Убедитесь, что стрелка на кулере указывает в направлении задней панели, как показано на рис.
6. Закрепите кулер, используя крепежные клипсы: Установите клипсу между радиатором и подошвой кулера, как показано на рис. 12. Вставьте крючки основания в отверстия клипсы и нажмите рычаг на другой стороне клипсы вниз.
7. Подключите кабель кулера к разъему на материнской плате.



Управление скоростью кулера вручную

Перед установкой убедитесь, что вы выключили компьютер и отключили шнур питания.

Управление скоростью кулера вручную

Если вы хотите регулировать скорость вращения кулера вручную, то можете установить 3" панель регулятора скорости вращения кулера на лицевую панель корпуса

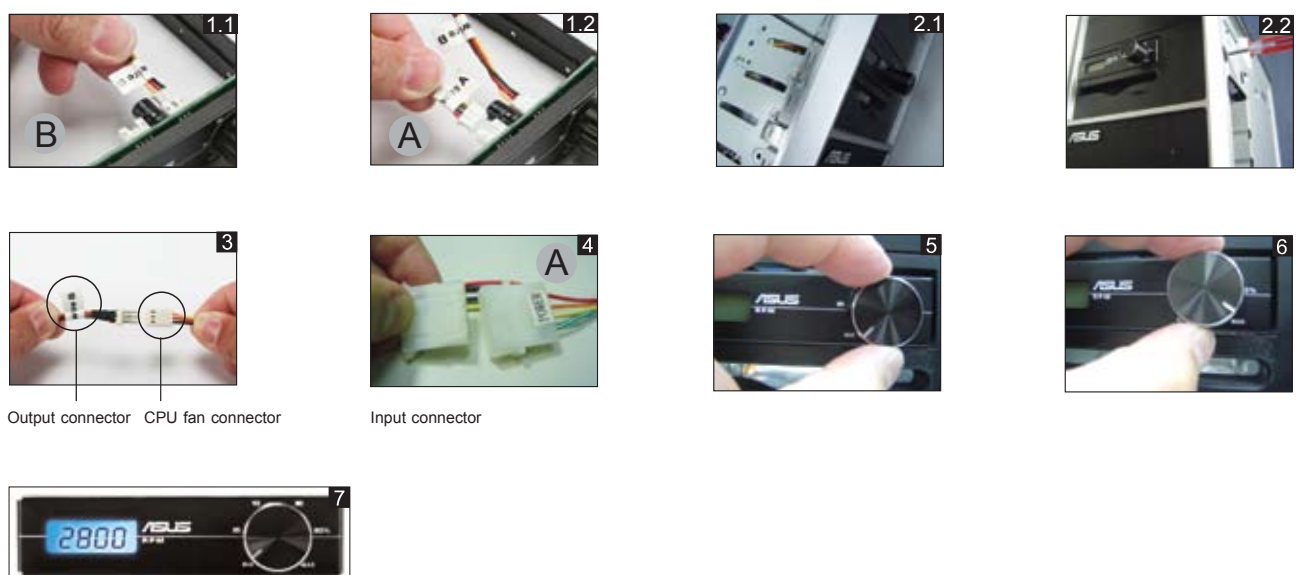
- установка 3" панели регулятора в корпус

1. Подключите кабель питания Wire-(A) и сигнальный кабель wire-(B) к панели регулятора, как показано.
2. Закрепите 3" панель регулятора скорости вращения кулера на передней панели корпуса.
3. Подключите кабель питания кулера к выходному разъему регулятора, как показано.
4. Соедините входной кабель регулятора с кабелем от блока питания, как показано.

- Управление скоростью кулера вручную

Регулятор скорости вращения кулера позволяет Вам регулировать скорость ручкой регулятора.

5. Скорость кулера минимальна, когда ручка установлена в положение "Min" для тихой работы
6. Скорость кулера максимальна, когда ручка установлена в положение "Max" для высокой производительности
7. LCD дисплей показывает скорость вращения кулера в реальном времени.



Output connector CPU fan connector

Input connector



Символ перечеркнутой мусорной корзины показывает, что продукт (электрическое или электронное оборудование) нельзя выбрасывать в муниципальный мусор. Пожалуйста ознакомьтесь с местными требованиями по утилизации электронных продуктов.