



**ASUS<sup>®</sup>**  
**TV FM Card**  
電視廣播卡

使用手冊





## 給使用者的說明

本產品的所有部分，包括配件與軟體等，其所有權歸華碩電腦公司（以下簡稱華碩）所有，未經華碩公司許可，不得任意地仿製、拷貝、謄抄或轉譯。本使用手冊沒有任何型式的擔保、立場表達或其它暗示。若有任何因本使用手冊或其所提到之產品的所有資訊，所引起直接或間接的資料流失、利益損失或事業終止，華碩及其所屬員工恕不為其擔負任何責任。除此之外，本使用手冊所提到的產品規格及資訊僅供參考，內容亦會隨時更新，恕不另行通知。本使用手冊的所有部分，包括硬體及軟體，若有任何錯誤，華碩沒有義務為其擔負任何責任。

使用手冊中所談論到的產品名稱僅做識別之用，而這些名稱可能是屬於其他公司的註冊商標或是版權，在此聲明如下：

- Windows、MS-DOS 是 Microsoft 公司的註冊商標
- Adobe、Acrobat 是 Adobe System 公司的註冊商標

本產品的名稱與版本都會印在電視卡上，版本數字的編碼方式是用三個數字組成，並有一個小數點做間隔，如 1.22、1.24 等...數字愈大表示版本愈新，而愈左邊位數的數字更動表示更動幅度也愈大。主機板 / 顯示卡、BIOS 或驅動程式改變，使用手冊都會隨之更新。更新的詳細說明請您到華碩的全球資訊網瀏覽或是直接與華碩公司聯絡。（聯絡資料請見下一頁）

版權所有・不得翻印 ©2004華碩電腦

**注意！若華碩產品上之產品序號有所破損或無法辨識者，則該項產品恕不保固！**

產品名稱：ASUS TV FM Card

手冊版本：V4 T1612

發表日期：2004 年 4 月



## 華碩的聯絡資訊

### 華碩電腦公司 ASUSTeK COMPUTER INC.(亞太地區)

#### 市場訊息

地址 : 台灣臺北市北投區立德路150號  
電話 : 886-2-2894-3447

#### 技術支援

免費服務電話 : 0800-093-456  
電子郵件 : [tsd@asus.com.tw](mailto:tsd@asus.com.tw)  
全球資訊網 : <http://www.asus.com.tw/>

### ASUS COMPUTER INTERNATIONAL (美國)

#### 市場訊息

地址 : 6737 Mowry Avenue, Mowry Business Center, Building 2 Newark,  
CA 94560, USA  
傳真 : +1-510-608-4555  
電子郵件 : [tmdl@asus.com](mailto:tmdl@asus.com)

#### 技術支援

傳真 : +1-510-608-4555  
電話 : +1-502-995-0883  
免付費電話 : +1-877-918-ASUS(2787)... 筆記型電腦  
電子郵件 : [tsd@asus.com](mailto:tsd@asus.com)  
全球資訊網 : [www.asus.com](http://www.asus.com)

### ASUS COMPUTER GmbH (歐洲)

#### 市場訊息

地址 : Harkortstr. 25, 40880 Ratingen, BRD, Germany  
傳真 : 49-2102-4420-66  
電子郵件 : [sales@asuscom.de](mailto:sales@asuscom.de) (僅回答市場相關事務的問題)

#### 技術支援

電話 : 49-2102-9599-0 ... 主機板/其他產品  
: 49-2102-9599-10 .. 筆記型電腦  
傳真 : 49-2102-9599-11  
線上支援 : [www.asuscom.de/de/support](http://www.asuscom.de/de/support)  
全球資訊網 : [www.asuscom.de](http://www.asuscom.de)

### ASUSTek Middle East & North Africa

地址 : P.O. Box 64133 , Dubai, U.A.E.  
電話 : +9714-2831774  
傳真 : +9714-2831775  
全球資訊網 : [www.asusarabia.com](http://www.asusarabia.com)



## 目錄

1. 簡介 .....	7
歡迎使用華碩 TV FM Card .....	7
主要功能 .....	7
開始使用 .....	8
作業系統需求 .....	9
2. 硬體設定 .....	10
華碩 TV FM Card 構造圖 .....	10
安裝程序 .....	11
連接音效裝置 .....	12
使用您的 TV FM Card .....	13
如何使用遙控器 .....	15
安裝電池 .....	15
安裝接收器 .....	15
遙控器構造圖 .....	16
特殊功能 .....	16
遙控器規格 .....	16
功能說明 .....	17
3. 軟體安裝 .....	19
安裝驅動程式 .....	19
Windows 2000/XP .....	19
方法 1: 使用華碩快速安裝程式 .....	19
方法 2: 利用 Windows 的隨插即用功能 .....	20
安裝 DirectX 程式庫 .....	21
移除驅動程式 .....	22
Windows 2000 / XP .....	23
安裝 ASUS Home Theater .....	24



## 目錄

---

安裝華碩影像神兵 .....	25
安裝 PowerDirector Pro .....	26
<b>4. 軟體使用 .....</b>	<b>27</b>
ASUS Home Theater .....	27
PowerDirector Pro 威力導演 .....	29
華碩影像神兵 .....	31
<b>5. 解析度 .....</b>	<b>37</b>
<b>6. 問題解決 .....</b>	<b>39</b>





## 關於本使用指南

### 提示符號

為了能夠確保您正確地完成電視卡設定，請務必注意下面這些會在本手冊中出現的標示符號所代表的特殊含意。



**警告：**提醒您在進行某一項工作時要注意您本身的安全。



**小心：**提醒您在進行某一項工作時要注意勿傷害到顯示卡或電腦主機板元件。



**重要：**此符號表示您必須要遵照手冊所描述之方式完成一項或多項軟硬體之安裝或設定。



**注意：**提供有助於完成某項工作的訣竅和其他額外的資訊。

### 哪裡可以找到更多的產品資訊

您可以經由下面所提供的兩個管道來獲得您所使用的華碩產品資訊以及軟硬體的升級資訊等。

#### 1. 華碩網站

您可以到 <http://taiwan.asus.com.tw> 華碩電腦全球資訊網站取得所有關於華碩軟硬體產品的各項資訊。台灣地區以外的華碩網址請參考第4頁的華碩聯絡資訊。

#### 2. 其他文件

在您的產品包裝盒中除了本手冊所列舉的標準配件之外，也有可能夾帶其他的文件，譬如經銷商所附的產品保證單據等。



## 1. 簡介

### 歡迎使用華碩 TV FM Card

再次感謝您購買華碩 TV FM Card。華碩 TV FM Card 電視廣播卡提供了個人電腦上的電視觀看程式、電視節目錄影排程、截取電視畫面及其他錄放影裝置的影像，以及製作電影等眾多的功能。華碩 TV FM Card 電視廣播卡提供了前所未有的高影像品質、執行效能、功能性以及娛樂性，使得電視解碼晶片技術邁入了全新的世紀。搭配華碩無線遠端遙控器以及精心設計的軟體組合，華碩 TV FM Card 電視廣播卡將可提供您在個人電腦上最完整的電視及廣播收聽的解決方案！

1. 簡介

#### 主要功能

- 提供電視影像 / 音效解碼及影像截取的單晶片解決方案，並可提供高畫質的影像
- 內建 TV FM tuner
- 可方便地在電腦上觀看電視節目、收聽 FM 廣播、聽 MP3，並可觀看 DVD/VCD 影片及其他視訊影像檔案
- 提供收看電視、自動頻道掃描、預約錄影、邊看邊錄、影像截取與編輯等功能，支援 MPEG-I、MPEG-II 影像壓縮標準
- 當您收看電視時可支援 STEREO 及二種電視標準
- 可選購無線遙控器，輕鬆方便地切換電視頻道
- 具備 Video-in 接頭，可自行從其他視訊裝置輸入影像
- 利用附贈的軟體套件可擷取、編輯及燒錄自己喜愛的影片及影像
- 可建立個人影像安全及監控系統
- 華碩 WDM 影像截取驅動程式，支援 Windows 2000/XP 作業系統
- 支援 Microsoft DirectShow™ 標準
- 支援 PCI 2.2 版



# 1. 簡介

## 開始使用

以下的說明將可幫助您迅速安裝及使用您的華碩 TV FM Card：

### 1. 打開 TV FM Card 產品包裝盒

以下為產品包裝內含的組件：

- 華碩 TV FM Card
- 連接排線
  - (1) video-in 及 audio-in 訊號線用來連接攝影機或錄放影機
  - (2) 音源線用來連接音效卡
- 軟體
  - (1) 華碩驅動程式安裝光碟
  - (2) 華碩 Home Theater 軟體光碟
  - (3) CyberLink PowerDirector 附贈軟體光碟
- 遙控器、接收器及電池（選購）
- 本使用手冊

### 2. 連接排線及其他組件

- 有關連接有線電視系統及家用天線的詳細說明，參見第 10 頁。
- 有關連接其他裝置的詳細說明，參見第 12 頁。

### 3. 為遙控器安裝電池，詳見第 15 頁。

### 4. 打開電腦電源

### 5. 安裝驅動程式，詳見第 19 頁。

### 6. 安裝 DirectX，詳見第 22 頁。

### 7. 安裝其他軟體，詳見第 24 頁。

### 8. 軟體的使用，詳見第 27 頁。





# 1. 簡介

## 作業系統需求

- 建議使用 Intel 或 AMD 晶片組的主機板
- 一個 PCI 插槽
- 最少 64 MB 系統記憶體
- 具備 16MB 以上記憶體之顯示卡
- 光碟機（用以安裝驅動程式）
- 音效卡
- 作業系統：Microsoft Windows 2000/XP
- DirectX 8 或以上的版本

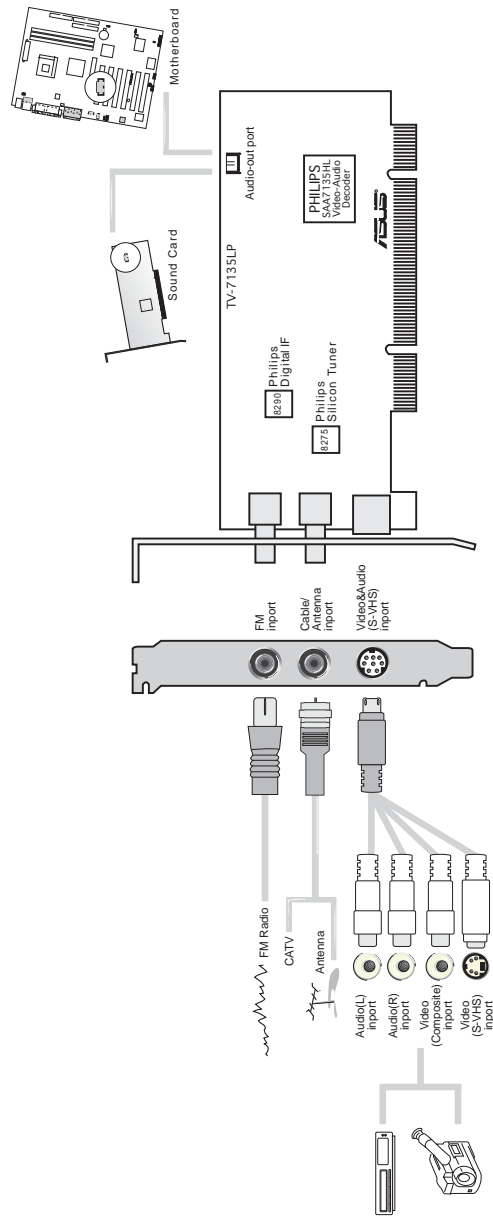
1. 簡介



- 為了防止 TV FM Card 發生損壞，在您安裝 TV FM Card 至您的電腦之前，請先拔除電腦的電源。
- 若要使用視訊會議，您還需要安裝攝影機或是錄放影機等裝置。



## 華碩 TV FM Card 構造圖



### 產品清單

- 華碩 TV FM Card
- 本使用手冊
- 華碩驅動程式光碟

### 注意

- 請在本卡上連接使用同一電視規格之視訊裝置
- 天線及有線電視不可同時使用。
- 以上圖示僅供參考，與實際產品有可能不盡相同。

## 2. 硬體設定



華碩 TV FM Card 只能安裝在具備 PCI 插槽的主機板上。



華碩 TV FM Card 由許多精密的積體電路與其它元件所構成，這些積體電路很容易因為遭受靜電的影響而損壞。因此，在正式安裝華碩 TV FM Card 之前，請先做好以下的準備：

1. 將電腦的電源關閉，最保險的方式就是先拔掉插頭
2. 拿持電視卡時儘可能不觸碰有金屬接線的部份
3. 拿取積體電路元件（如 CPU、RAM 等）時，最好能夠戴有防靜電手環
4. 在積體電路元件未安裝前，需將元件置放在防靜電墊或防靜電袋內

### 安裝程序

1. 將電腦主機上所有電源線與接線拔除。
2. 鬆開螺絲，將主機外殼移開。
3. 尋找一條主機板上空的 PCI 匯流排插槽。
4. 將 PCI 插槽所對應、用螺絲固定的金屬擋板從主機後方移除。
5. 儘量將自己置於接地狀態，小心地將電視卡從包裝盒中的靜電袋取出。
6. 找尋並確定主機板上的 PCI 插槽，並將本系列電視卡對準插槽安插進去，然後再將金屬擋板上的螺絲鎖緊。
7. 將主機外殼放回原位並用螺絲固定。
8. 如果您事前也移除了其他的電源線或連接線，請按照原來的連接方式再連接回來，接下來您就可以開啓電腦並安裝驅動程式。



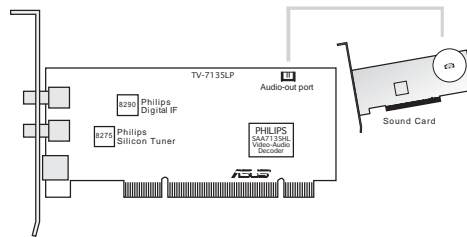
## 2. 硬體設定

### 連接音效裝置

您可連接各種音效裝置，包括音效卡或內建音效功能的主機板。請依照以下的步驟連接音效裝置：

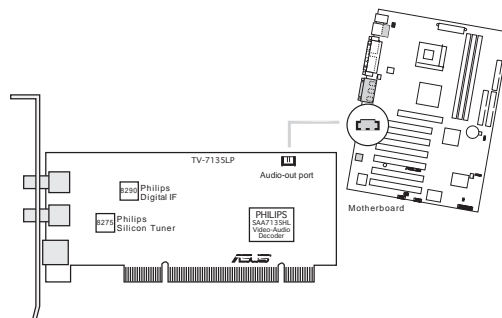
#### 音效卡

1. 找到華碩 TV FM Card 的 JP2 接頭。
2. 找到音效卡上的 LINE IN (JP Audio-input) 接頭。如有需要請參考您的音效卡使用手冊
3. 請將音源線的一端連接 TV FM Card 的 JP2 接頭，另一端連接音效卡上的 LINE IN (JP Audio-input) 接頭。



#### 主機板

1. 找到華碩 TV FM Card 的 JP2 接頭。
2. 找到主機板上的 LINE IN (JP Audio-input) 接頭。如有需要請參考您的主機板使用手冊
3. 請將音源線的一端連接 TV FM Card 的 JP2 接頭，另一端連接主機板上的 LINE IN (JP Audio-input) 接頭。





## 2. 硬體設定

### 使用您的 TV FM Card

以下三個簡單的步驟將可幫助您設定及使用您的 TV FM Card。

步驟 1：將有線電視纜線或天線接頭從電視上取下。

步驟 2：將有線電視纜線或天線接頭連接至 TV FM Card。

步驟 3：連接其他配件至您的 TV FM Card。

#### 有線電視及家用天線的連接方式

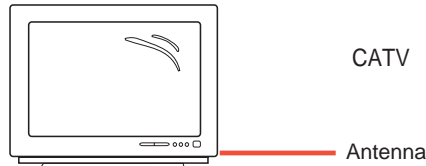
有線電視 (CATV) 及家用天線的連接方式有很多種，而每一種型式的連接方式也都有所不同。



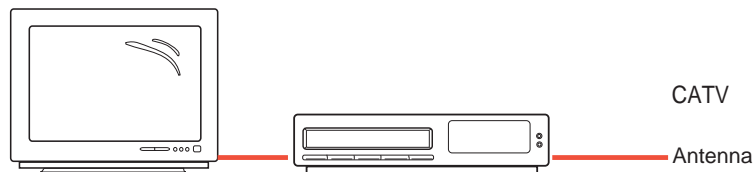
當您安裝 TV FM Card 時，可能會需要分線盒或選台器等裝置，請洽詢您的經銷商。

華碩 TV Tuner 可提供接收超過 100 個頻道，若您沒有有線電視系統，則可以使用室內或室外天線，但只能提供 VHF (2-13個頻道) 或是 UHF (channels 14-69 個頻道) 或是 VHF 及 UHF 兩者，以連接至您的 TV FM Card。您的有線電視系統或家用天線可以使用下列兩種方法連接至您的電視。

#### 連接電視



#### 連接錄放影機



當您要開始使用華碩 TV FM Card 時，請依照下一頁的說明來連接有線電視系統及天線到 TV FM Card 上。

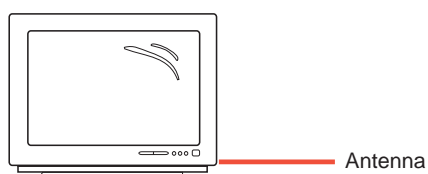


## 2. 硬體設定

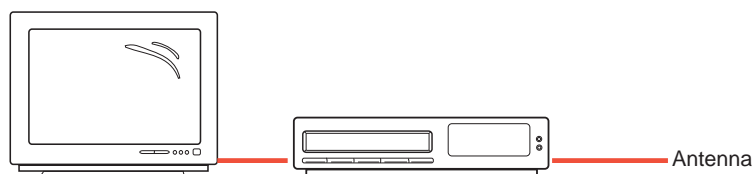
### 步驟 1

將有線電視纜線或天線接頭從電視上取下。

2. 硬體設定



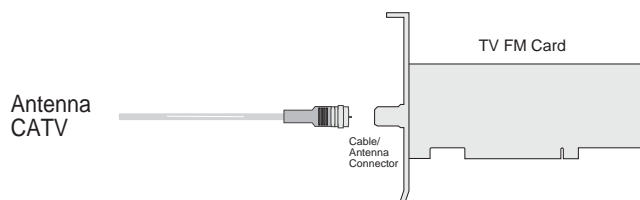
將有線電視纜線從電視上取下



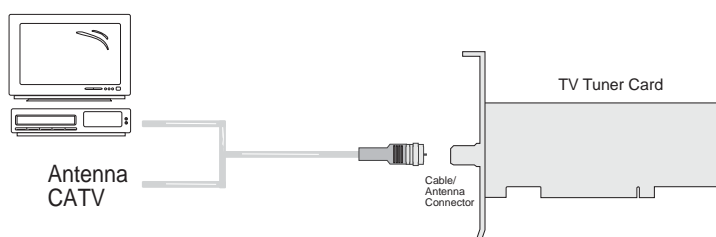
將有線電視纜線從錄放影機上取下

### 步驟 2

將有線電視纜線或天線接頭連接至 TV FM Card。



將纜線直接連接到 TV FM Card 上



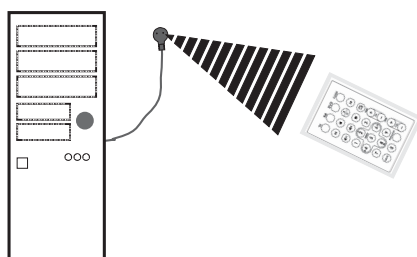
透過分線盒或選台器等裝置連接 TV FM Card



## 2. 硬體設定

### 如何使用遙控器（選購）

遙控器可讓您在一段距離之外操作 VCR 或 DVD，它具備了操控 TV FM Card 所有主要的功能，如開啓或關閉電視、看電視、切換頻道及調整音量等。您只需要將遙控器對準接收器，並按下所需的按鈕即可。



接收器可以放置在任何您可接收且中間沒有障礙物的地方。

2. 硬體設定

### 安裝電池

打開遙控器背後的蓋子，並置入一顆 CR2032 電池。



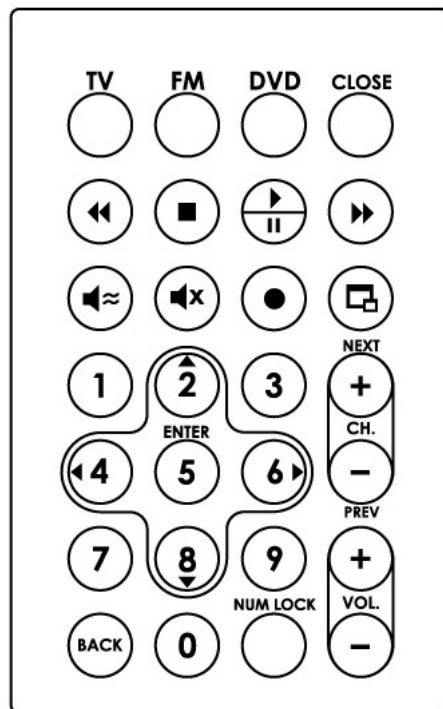
若遙控器仍無法使用，請取出電池再重新安裝一次。CR2032（3 伏特）電池可在一般商店，電子器材行或相機專賣店買到。

### 安裝接收器

將接收器連接至個人電腦上的 USB 埠，您可將接收器放置在任何您覺得方便操作的地方。

## 2. 硬體設定

### 華碩遙控器構造圖（選購）



#### 特殊功能

1. 具備創新設計的華碩遙控器，可以讓您輕鬆的在電腦上操控附贈的 ASUS Home Theater 軟體。
2. 當您離開座位時，可透過遙控器的滑鼠模式，搖身一變為多功能的無線滑鼠，輕鬆操控您的電腦。
3. 接收器採用連接方便的 USB 介面，可讓您更輕鬆地連接電腦。

#### 遙控器規格

- 操作電壓: 3V；電池：1 個 CR2032 3V 電池
- 接收器介面規格: USB



## 2. 硬體設定

### 功能說明

按鈕	Mode 1	Mode 2	Mode 3	Mode 4
	電視模式	—	—	—
	—	FM 模式	—	—
	—	—	DVD 模式	—
	關閉程式	關閉程式	關閉程式	關閉程式
	倒轉	切換頻道(-)	倒轉	—
	停止	停止	停止	—
	播放 / 暫停	播放 / —	播放 / 暫停	—
	快轉	切換頻道(+)	快轉	—
	電視音效	—	—	—
	靜音	靜音	靜音	—
	錄影	錄音	—	—
	全螢幕	—	全螢幕	—
	轉台(+/-)	向前搜尋 / 向後搜尋	下一段 / 上一段	—



## 2. 硬體設定

按鈕	Mode 1	Mode 2	Mode 3	Mode 4
	音量(+/-)	音量(+/-)	音量(+/-)	—
	1	1	1	—
	2/上	2/上	2/上	—
	3	3	3	—
	4/左	4/左	4/左	—
	5/輸入	5/輸入	5/輸入	—
	6/右	6/右	6/右	—
	7	7	7	—
	8/下	8/下	8/下	—
	9	9	9	—
	倒退	倒退	倒退	—
	0	0	0	—
	數字鎖	數字鎖	數字鎖	—

## 3. 軟體安裝

### 安裝驅動程式

依據您所使用作業系統的不同，您可以從以下的安裝方法中選擇一種來安裝您的 TV FM Card 驅動程式。

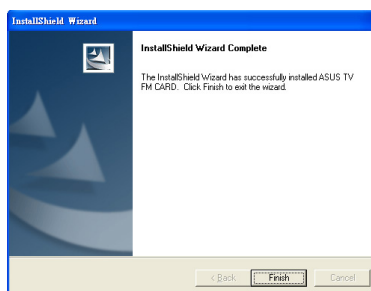
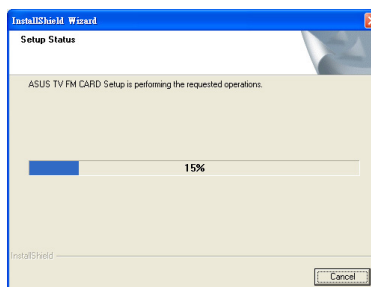


驅動程式的版本有可能隨時更新，以下的畫面僅供參考，有可能跟您的螢幕顯示稍有不同，恕不另行通知。

#### Windows 2000 / XP

##### 方法一：華碩快速安裝程式

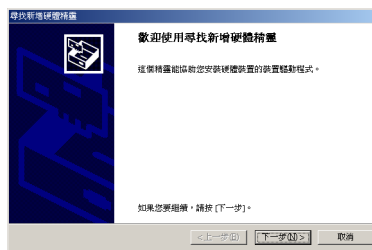
1. 開啟 Windows。
2. 當 Windows 偵測到您的華碩電視卡時，「尋找新增硬體精靈」視窗將會自動出現。請按下 **取消** 以進入 Windows 的桌面。
3. 將驅動程式安裝光碟置入 C D - ROM 中，此時華碩 Windows 2000 安裝程式會自動出現在螢幕上。
4. 按下 **安裝驅動程式** 選項，並在繼而出現的安裝畫面中按下 **安裝電視卡驅動程式**。
5. 請依照安裝程式的指示完成所有的驅動程式安裝步驟。



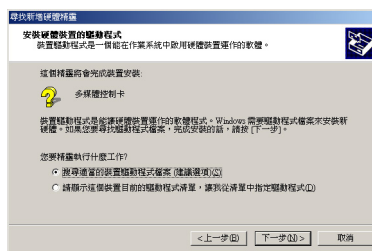
### 3. 軟體安裝

#### 方法二：利用 Windows 的隨插即用功能

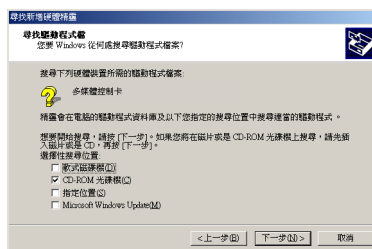
1. 開啓 Windows，並將驅動程式安裝光碟置入您的光碟機中。
2. 當 Windows 偵測到系統中的華碩 TV FM Card 時，一個名為 **尋找新增硬體精靈** 對話框會出現在螢幕上。請按下下一步。



3. 在接下來出現的視窗中選取 **搜尋適當的裝置驅動程式檔案** (建議選項)，然後按下下一步。

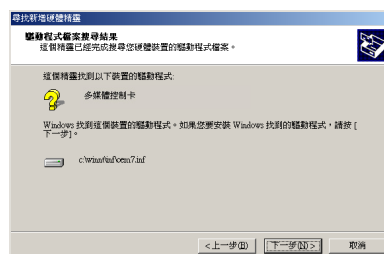


4. 將驅動程式安裝光碟置入光碟機中，讓 Windows 可以從光碟中搜尋驅動程式檔案。選擇 **CD-ROM 光碟機**，然後按下下一步 開始搜尋驅動程式。

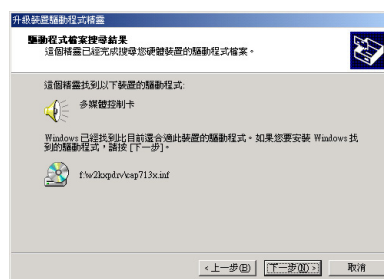


### 3. 軟體安裝

5. 當安裝精靈完成搜尋您的電視卡驅動程式之後，請按下下一步。



6. 接下來系統會開始複製驅動程式檔案至您的電腦，待安裝完成後會出現完成安裝此裝置的軟體的視窗，請按下完成。



## 3. 軟體安裝

### 安裝 DirectX 程式庫

Microsoft DirectX 可以提供 Windows 98/2000/XP 的 3D 硬體加速能力。若您要在 Windows 98 中使用支援 MPEG 的軟體，則您必須先安裝 Microsoft DirectX，再安裝 MPEG 相容的的視訊播放程式。

1. 將驅動程式安裝光碟放入光碟機中，驅動程式安裝程式會自動出現。如果安裝程式沒有出現，請直接執行光碟片中的 **AutoRun** 目錄的 **Setup32.exe**。然後按下 **DirectX Runtime Libraries**。



2. 在繼而出現的安裝畫面中選擇 **安裝** 以執行安裝微軟 DirectX 程式庫。



3. 安裝程式會自動安裝 DirectX 8 程式庫到你的系統中。DirectX 安裝完成。在這裡請按下 **OK** 鍵，重新啓動電腦。



有些應用程式或遊戲是以舊版本的 DirectX 程式庫來撰寫，這些遊戲與 DirectX 8 並不相容。請確認您的應用程式或遊戲必須使用 DirectX 8 程式庫才安裝 DirectX 8。

### 3. 軟體安裝

#### 移除驅動程式

假如您想升級驅動程式或是不再使用華碩 TV FM Card，以下將告訴您如何移除 Tuner Card 驅動程式。

#### Windows 2000 / XP

##### 方法：使用控制台

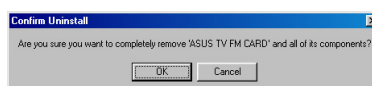
1. 點選 **開始** → **設定** → **控制台**。
2. 點選 **新增/移除程式** 項目。



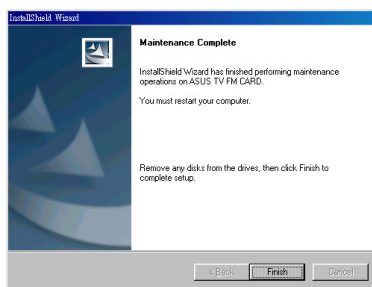
3. 接著會出現如右圖的視窗，請點選 **ASUS TV FM Card Drivers** 項目。然後點選 **變更/移除** 按鈕。



4. 點選 **OK** 以移除驅動程式。



5. 按下 **Finish** 以完成移除驅動程式。

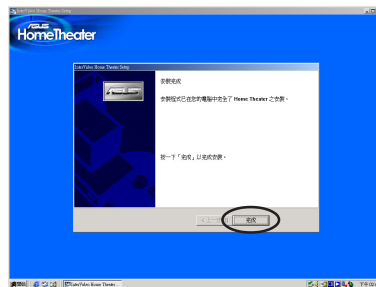
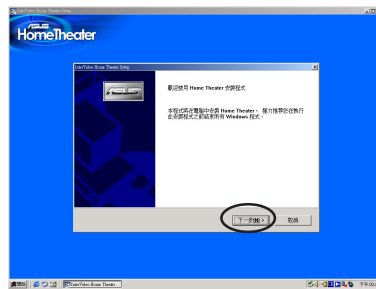


### 3. 軟體安裝

#### 安裝 ASUS Home Theater

ASUS Home Theater 讓你可以 PC 上看電視、聽廣播、聽 MP3 音樂、播放 DVD 影片，或者觀看其他的視訊影像及照片。有了 ASUS Home Theater，你的電腦即可遙身一變為家庭多媒體娛樂中心。

1. 將 ASUS Home Theater 光碟放入光碟機中。
2. 在 **我的電腦** 中用滑鼠雙擊光碟機圖示，即會開啓自動安裝畫面。或直接執行光碟片中 **Setup.exe**。
3. 當您看到安裝程式的歡迎畫面出現時，請按下 **下一步** 鍵開始將所需的檔案拷貝到硬碟中。
4. 然後依照接下來的安裝畫面完成整個安裝步驟。按一下 **完成**。





### 3. 軟體安裝

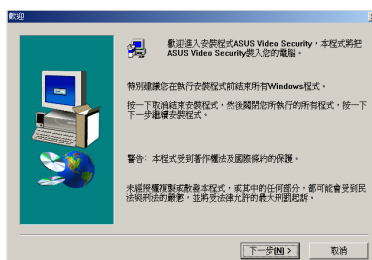
#### 安裝華碩影像神兵

華碩影像神兵是一套功能完整、靈敏度很高的環境偵測程式，利用小型攝影機的連接，可以偵測到環境中不同的變化，所以極為適合用在偵測房間內是否有不明人物入侵，是否有重要物品移動了位置，甚至是嬰兒房內的小娃娃是否滾到了床下。如果華碩影像神兵偵測到任何變動，它會視您的設定而發出警告訊息。

1. 將驅動程式安裝光碟放入光碟機中，光碟片中的驅動程式安裝程式會自動出現。如果安裝程式沒有出現（比如說，在你的 Windows 98 裡頭光碟機的自動安插通知功能被關閉），請直接執行光碟片中 **AutoRun** 目錄的 **Setup32.exe**。然後按下 **ASUS VideoSecurity**。



2. 當您看到安裝程式的歡迎畫面出現時，請按下 **下一步** 鍵開始將檔案拷貝到硬碟中。



3. 然後依照接下來的安裝畫面完成所有安裝步驟。按一下 **完成**。



3. 軟體安裝

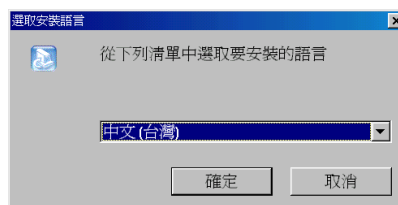
### 3. 軟體安裝

#### 安裝 PowerDirector Pro

想過要自己拍部電影嗎？如果可以掌控所有的創作，並負責整個編輯和後製過程，您覺得如何？今天的電腦科技已經使得這一切都變成可能，任何人只要有錄製裝置、擷取裝置、一台電腦以及嶄新的軟體應用程式《威力導演》，都可以實現這個夢想。

1. 將軟體安裝光碟置入您的光碟機中，並在 **我的電腦** 中的光碟機圖示上用滑鼠點二下，以開啓軟體自動安裝畫面。

選擇您要安裝的語言版本，然後按一下 **確定**。



2. 在接下來的 **PowerDirector Pro** 歡迎畫面中按一下下一步，以開始安裝。

接下來請依照安裝畫面的指示，以完成整個軟體的安裝程序。



## 4. 軟體使用

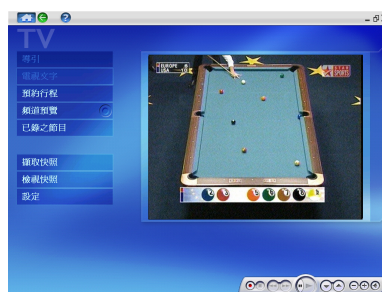
### ASUS Home Theater

ASUS Home Theater 是一套多功能的家庭劇院多媒體應用程式，你可以利用它在 PC 上看電視、聽廣播、聽 MP3 音樂、播放 DVD 影片，或者觀看其他的視訊影像及照片。有了 ASUS Home Theater，你的電腦即可遙身一變為家庭多媒體娛樂中心。



#### A. 觀賞電視

- 錄製電視節目
- 多頻道預覽功能
- 預約錄影
- 影像截取功能



#### B. 收聽廣播

- 頻道收聽
- 頻道錄音
- 頻道搜尋
- 尋找電台
- 電台設定



## 4. 軟體使用

### C. 收聽音樂

- 在電腦上收聽 MP3 音樂
- 廣播音樂錄音及播放
- 播放資料顯示



### D. 檢視圖片

- 檢視從電視/DVD 截取的圖片
- 展示從電視/DVD 截取的圖片
- 預覽功能
- 列印功能



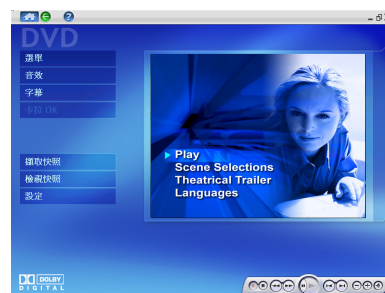
### E. 播放影像剪輯

- 檢視從電視/DVD 錄製的影像剪輯檔案
- 播放從電視/DVD 錄製的影像剪輯檔案
- 預覽功能
- 影像截取功能
- 搭配音樂做投影片放映



### F. 播放 DVD/VCD

- 播放 VCD/DVD
- 截取影像功能
- 支援 5.1 聲道音效功能





## 4. 軟體使用

### PowerDirector Pro 威力導演

想過要自己拍部電影嗎？如果可以掌控所有的創作，並負責整個編輯和後製過程，您覺得如何？今天的電腦科技已經使得這一切都變成可能，任何人只要有錄製裝置、擷取裝置、一台電腦以及嶄新的軟體應用程式《威力導演》，都可以實現這個夢想。

當然，無可否認的，影像編輯軟體也不是沒有缺點。自從出現電腦，而且用途和處理能力都成長到令人難以置信的地步之後，影像編輯軟體應用程式的發展已經一飛沖天了。然而，先天的重大限制仍然存在，例如擷取原始影像資料需要大量的磁碟空間。這正是很多人還是選擇以類比裝置進行編輯的原因。

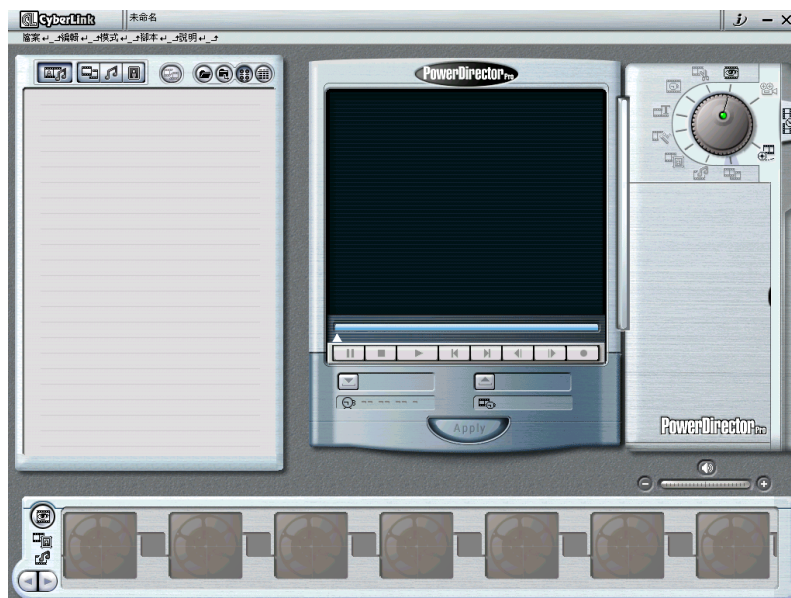
《威力導演》之所以能夠一舉成為業界的明星，乃是因為它的智慧型高速不失真影片輸出技術 (SVRT) 能夠節省寶貴的製作時間。對以 AVI 格式擷取的原始影像資料說聲拜拜，透過 MPEG 和 DV AVI 格式，擁抱充裕的硬碟空間吧！使用 MPEG 或 DV AVI 格式製作不含特效的場景時，不需要額外的壓縮和解壓縮，相較於將整部影片壓縮和解壓縮的競爭對手，這樣可以為您節省大量的時間。



## 4. 軟體使用

另外，還加入了 SVRT 讓人目眩神迷、嘆為觀止的神奇功能，包括：

- 改變影片的速度
- 偵測場景
- 直接從 DV 攝錄影機進行即時或非即時擷取
- 讓您更輕鬆愉快創作影片光碟的製作光碟精靈
- 在影片中加入文字
- 在影片中加入聲音
- 子母畫面功能 (在現有的影片中加入影片或圖片)
- 琳琅滿目的轉場、影像，和文字特效
- 全場音效檔案
- 全場圖片





## 4. 軟體使用



### 華碩影像神兵

華碩影像神兵 (ASUS VideoSecurity) 是一套功能完整、靈敏度很高的環境偵測程式，利用小型攝影機與華碩顯示卡或華碩電視廣播卡連接，可以偵測到環境中的不同變化，所以極為適合偵測房間內是否有不明人物入侵，是否有重要物品移動位置，甚至可以偵測嬰兒房內的小娃娃是否滾到了床下。如果華碩影像神兵偵測到任何變動，它會視您的設定而發出警告訊息。它還會捕捉最後兩張引發問題的影像檔資料 (存成點陣圖檔)，您可以使用任何一個影像處理軟體 (如 Windows 小畫家、Photoshop) 加以處理。

### 華碩影像神兵的限制

由於配合的攝影機等硬體的敏感度各不相同，華碩影像神兵有可能不會偵測到所有的異狀。在您執行華碩影像神兵之前，請您先了解華碩影像神兵的一些注意事項。

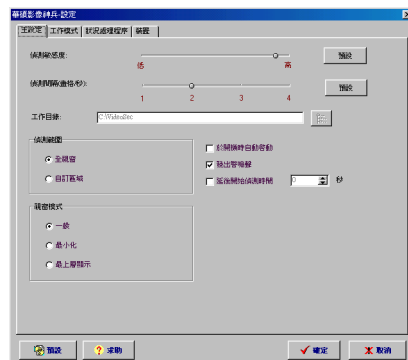
- 有些 CCD 攝影機會因為溫度的變化而產生影像捕捉上的誤差，這個誤差有可能會記錄下錯誤的資訊。
- 如果您要監視的對象與背景相似 (像是顏色、亮度等)，則監視的品質將會有些折扣。
- 當監視的對象移動非常快的時候，CCD 攝影機將無法即時地、平順地將異象記錄下來。

由於偵測環境、主題及目的是因人而異的，為因應這些不同的需求，華碩影像神兵提供相當數量的參數設定供使用者選擇，所以使用者可根據其使用目的及環境，對其做更精確的設定參數以得到最佳的偵測結果。

### 設定精靈

設定精靈 (Setup Wizard) 將帶領您由適當的設定，來享有華碩影像神兵的超強功能。

選取 **開始\程式集\ASUS\華碩影像神兵\設定精靈** 以開啓設定精靈。



## 4. 軟體使用



除了本手冊的說明外，您也可以查看驅動程式光碟中的線上輔助說明檔案（您可點選開始 / 程式集 / A S U S / 華碩影像神兵 / 簡介說明），或是在程式中按下 **F1** 鍵來開啓線上輔助說明檔案。

### 主設定

#### 偵測敏感度

你可以拉動滑軌來更改偵測敏感度。

#### 偵測間隔（畫隔/秒）

你可以用滑鼠拉動滑軌，以更改每秒的畫隔數，設定值有 1、2、3、4。預設值為 2。

#### 工作目錄

**工作目錄** 是華碩影像神兵儲存捕捉下來畫面的資料夾，預設資料夾是 C:\VideoSec。當華碩影像神兵執行時，一個子目錄會被建立在工作目錄中，並以目前日期和時間來命名，例如，若是子目錄名稱為“1999.11.30\_12.30.20”，就是代表軟體是在 1999 年 11 月 30 日的下午 12 點 30 分 20 秒被執行。



當華碩影像神兵軟體在執行時，請不要更改上述子目錄名稱，否則會有錯誤發生。

#### 偵測範圍

您可設定為全視窗或自訂區域。

#### 視窗模式

- **一般** 是預設的執行模式，在這個執行模式中華碩影像神兵將以一般標準視窗出現。
- **最小化** 如果您不需要即時的監視，可以將華碩影像神兵最小化，變成一個圖示並隱藏於右方的工作列中。當華碩影像神兵偵測到了異常狀況時，它就會自動被執行。您也可以在該圖示上按下滑鼠左鍵，以執行華碩影像神兵程式。
- **最上層顯示** 華碩影像神兵的主畫面和控制中心會永遠放在其他應用程式的上面。您可以在主畫面上按下滑鼠以開啓或關閉這個執行程式。

您還可設定「於開機時自動啓動」、「發出警鳴聲」、「延後開始偵測時間」等選項。





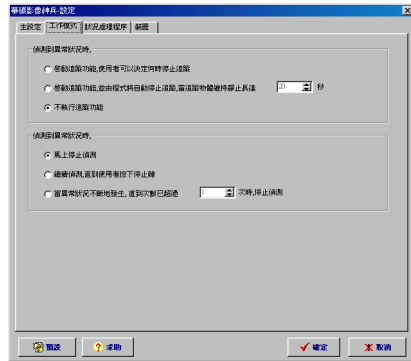
## 4. 軟體使用

### 工作模式

偵測到異常狀況時您可選擇啟動追蹤功能，並使用者可以決定何時停止追蹤；或啟動追蹤功能，當追蹤物體維持靜止長達多久時，由程式自動停止追蹤；或不執行追蹤功能。

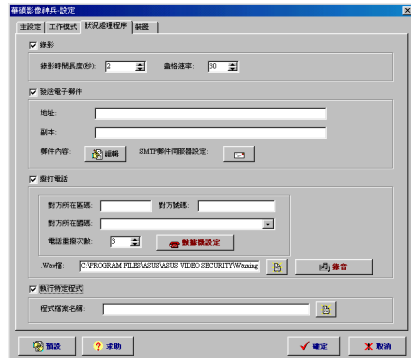
偵測到異常狀況時，您可選擇是否停止偵測，或何時停止偵測。

偵測到異常狀況時，會出現追蹤對話盒，您可選擇用照相、錄影、寄送電子郵件或撥電話來記錄問題。



### 狀況處理程序

在這裡可以設定錄影時間，發送電子郵件的位址，撥打電話的號碼及重撥次數，以及執行特定程式的名稱等。



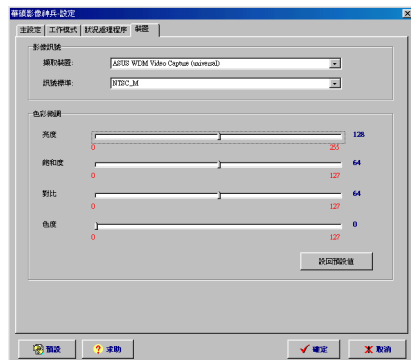
### 裝置

#### 影像訊號

設定擷取裝置及訊號標準，訊號標準如 NTSC\_M、PAL\_M、SECAM\_L 等視訊標準。

#### 色彩微調

在這裡可以調整亮度、飽和度、對比及色度。

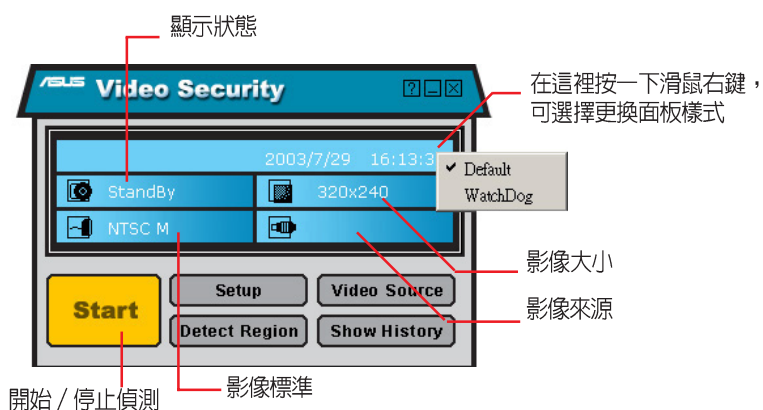


4. 軟體使用

## 4. 軟體使用

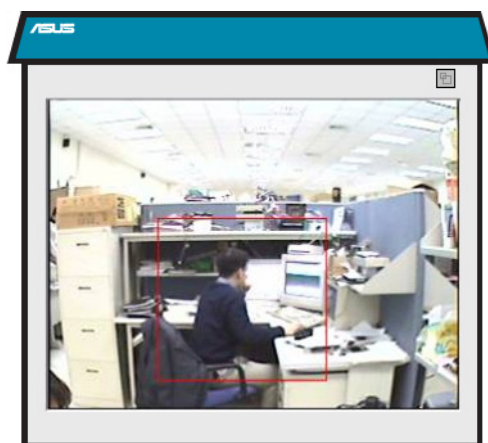
### 執行華碩影像神兵

請選擇開始 / 程式集 / ASUS / 華碩影像神兵 / 華碩影像神兵，以開啓華碩影像神兵程式。或者您也可以點選工作列上的華碩小圖示，並點選影像神兵，即可開啓華碩影像神兵程式。



### 偵測區域

點選 Detect Region 按鈕，然後用滑鼠托拉偵測區域的框框，以設定華碩影像神兵偵測的範圍。



## 4. 軟體使用

### 顯示歷史狀態

點選 Show History 按鈕，以觀看錄影內容，這裡會顯示詳細的錄影時期、時間及其他相關資訊。





## 4. 軟體使用

---

Lined area for software usage instructions.

4. 軟體使用



## 5.解析度

### 影像截取解析度

影像標準	解析度
NTSC/PAL	720X576, 720X480, 720X288, 720X240 704X576, 640X480, 640X288, 640X240 352X288, 352X240, 320X240, 240X180 240X176, 176X144, 160X120,

### 國際電視系統及標準

**注意！**由於各國的電視標準有可能改變或更新，以下的資訊僅提供您參考。當您在購買 TV Tuner 卡時，請務必確認您所購買的版本所支援之電視標準是否與您所在國家的電視標準吻合。例如，您要在使用 NTSC 或PAL/SECAM 系統的國家使用此 TV Tuner 卡，則您需購買 NTSC 版本的 TV Tuner 卡。

Country	TV	Color	Stereo	Subtitles
Albania	B/G	PAL		
Argentina	N	PAL-N		
Australia	B/G	PAL	FM-FM	Teletext
Austria	B/G	PAL	FM-FM	Teletext
Azores Is. (Portugal)	B	PAL		
Bahamas	M	NTSC		
Bahrain	B	PAL		
Barbados	N	NTSC		
Belgium	B/G	PAL	Nicam	Teletext
Bermuda	M	NTSC		
Brazil	M	PAL-M	MTS	
Bulgaria	D	SECAM		
Canada	M	NTSC	MTS	CC
Canary Is	B	PAL		
China	D	PAL		
Colombia	N	NTSC		
Cyprus	B	PAL		
Czech Republic	D/K	SECAM/PAL		
Denmark	B	PAL	Nicam	TeleText
Egypt	B	SECAM		
Faroe Islands (DK)	B	PAL		
Finland	B/G	PAL	Nicam	TeleText
France	E/L	SECAM		Antiope
Gambia	I	PAL		
Germany	B/G	PAL	FM-FM	TeleText
Germany (prev East)	B/G	SECAM/PAL		
Gibraltar	B	PAL		
Greece	B/H	SECAM		
Hong Kong	I	PAL	Nicam	



## 5.解析度

Country	TV	Color	Stereo	Subtitles
Hungary	B/G & D/K	PAL (was SECAM)	Nicam (Budapest only)	
Iceland	B	PAL		
India	B	PAL		
Indonesia	B	PAL		
Iran	H	SECAM		
Ireland	I	PAL	Nicam	TeleText
Israel	B/G	PAL	Nicam	TeleText
Italy	B/G	PAL	FM/FM	TeleText
Jamaica	M	SECAM		
Japan	M	NTSC	Matrix	
Jordan	B	PAL		
Kenya	B	PAL		
Korea	M	NTSC		
Luxembourg	B/G	PAL	-	TeleText
Madeira	B	PAL		
Madagascar	B	SECAM		
Malaysia	B	PAL		
Malta	B/G	PAL		
Mauritius	B	SECAM		
Mexico	M	NTSC	MTS	CC
Monaco	L/G	SECAM/PAL		
Morocco	B	SECAM		
Netherlands	B/G	PAL	FM-FM	TeleText
New Zealand	B/G	PAL	Nicam	TeleText
North Korea	D/K?	SECAM		
Norway	B/G	PAL	Nicam	
Pakistan	B	PAL		
Paraguay	N	PAL		
Peru	M	NTSC		
Philippines	M	NTSC		
Poland	D/K	PAL		Teletext
Portugal	B/G	PAL	Nicam	Teletext
Romania	G	PAL		
Russia	D/K	SECAM		
Saudi Arabia	B	SECAM		
Seychelles	I	PAL		
Singapore	B	PAL		
South Africa	I	PAL		
South Korea	N	NTSC		
Spain	B/G	PAL	Nicam	
Sri Lanka	B/G	PAL		
Sweden	B/G	PAL	Nicam	Teletext
Switzerland	B/G	PAL	FM-FM	TeleText
Tahiti	KI	SECAM		
Taiwan	M	NTSC		
Thailand	B	PAL		
Trinidad	M	NTSC		
Tunisia	B	SECAM		
Turkey	B	PAL	-	TeleText



## 6. 問題解決

### 問題描述

### 解決方法

我的顯示器無法調整較高的解析度與螢幕更新率

這是因為每種螢幕規格不同而有所差別。一般來說，頻寬高且水平垂直掃瞄頻率越高，範圍越大的螢幕，可以調到較高的解析度或螢幕更新率。若要知道您螢幕的規格，請洽詢您的螢幕廠商。

Direct X或是其他的應用程式回應沒有可用的AGP記憶體

這個問題可能有以下四個原因：

- 您所使用的 Direct X 不是 6.0 或更新版本。
- 您的系統中並沒有安裝 AGP 晶片的相關驅動程式。（像是驅動程式安裝光碟中所提供之 Intel 440LX 的 VGARTD 驅動程式）
- 您的 BIOS 設定有誤。請確認您的主機板上的 BIOS 必須支援最少 64MB 的 AGP aperture 記憶體大小。

我的MPEG播放程式播放品質很差

- 您必須安裝**Direct X 8.0**（或更新的版本），您才可以享有更佳的播放硬體加速能力（**DirectDraw**）。
- 請試著將螢幕顯示模式切換到較低的解析度、顏色和更新率顯示，讓您的播放程式使用硬體加速播放模式。
- 將雙螢幕顯示切換成 **VGA** 顯示模式或 **TV** 模式。



## 6. 問題解決

我在使用華碩影像神兵程式時感覺  
硬碟空間好像永遠不夠

當您決定使用華碩影像神兵程式的  
“never stop”功能，這會是一個非常  
重要的問題。您必須在硬碟中保有相  
當的空間讓華碩影像神兵程式使用，  
如果硬碟空間即將耗盡時，華碩影像  
神兵程式將不再存下任何資料並且對  
您發出警告。

