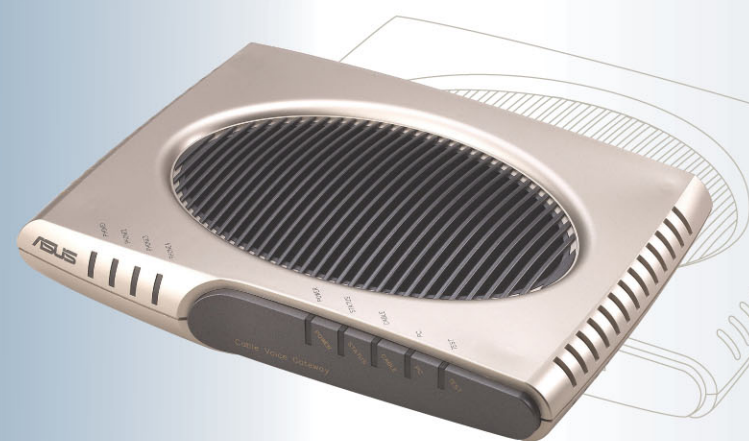


# VoIP on Cable Modem ( Cable Voice Gateway )

ASUS ACM6100BAは、DOCSISケーブルモデム仕様のVoIPターミナルです。これは、1本のケーブル回線で常時接続データ通信とアナログ電話通話を同時に利用することができます。DOCSIS準拠ケーブルモデムとVoIPインターネット電話が1つになった製品です。ケーブルモデムはRFインターフェースによってケーブルネットワークを通して、インターネットとつなぎ、また10/100 BaseT イーサネットインターフェースによって、CPE とインターネットの接続もできます。VoIPのテレホン機能は1/2/4 回線が

あり、MGCP 1.0 いわゆる H.323 v2/v3によって任意なIP電話にダイヤルアウトできます。また、このモデムはGatekeeper と Call AgentにコントロールされたVoIP ゲートウェイによって、POTSにダイヤルアウトもできます。準拠のIP電話を1, 2または4回線利用できます。ASUSの様々なCable Voice Gateway製品は、プロバイダのいかなる要求にもお応えすることができます。ASUSは、戦略的マーケティングでのノウハウを生かし、長いスパンでビジネスパートナーを支援していきます。



## ACM6100BA Voice over

### Cable Modemの特徴：(\*はオプション)

- ケーブルモデム ACM6000EBからの延長設計で、CableLab DOCSIS 1.0 の認証を取った。
- High-speed, two way MCNS DOCSIS 1.0 compliant
- 下り64QAM / 256QAM と上りQPSK / 16QAM自動検出
- SNMPv2 および IETF cable MIB リモート管理
- 56 bit DES / Baseline プライバシー / セキュリティ機能
- G.711 / G.723.1 / G.726 / G.729A voice compression対応
- 10/100M 高速イーサネットRJ-45インターフェース
- コンソール用RJ-45コネクタ

- 1, 2 または 4 回線 RJ-11 POTS ( アナログ電話 ) インターフェイス
- H.323 v2/v3: H.323, H.225.0, Q.931, H.245, RTP / RTCP, H.450\*, H.235\* 対応
- MGCP 1.0 : MGCP, SDP, RTP / RTCP対応
- マルチインターフェイス: SNMP, Telnet, Web, コンソール, 電話機による管理 / 設定機能
- 音声フィーチャー:  
DTMF 検出 / 生成, G.168 Compliant echo canceller, 無声検出 (VAD)と CNG, Call Progress と User Tone Generation, Caller ID\*, T.38 Fax Relay\*
- 高速インストールと簡単な操作

- 追加電話通信サービス: 内部電話会議, スピードダイヤル, リダイヤル, コールバック, 識別着信, 発信者 ID 転送\*, コールウェイトティング\*, 保留\*, 転送\*
- 電話機設定多言語対応 ( 電話番号, 点字 ), 音声録音 / 再生\*, ボイスメール\*
- ソフトウェアアップグレード可能
- 自己診断機能
- 設定保存機能
- フロントパネル各種表示 / 診断用 LED
- SOHOに最適
- スタイリッシュでコンパクトなデザイン ( 壁掛け可能 )

# ADSL

DSLは、銅線による一般加入電話回線を利用して高速通信を実現するテクノロジーで、ビデオ会議・ビデオオンデマンド・教育などに利用できるリアルタイムかつインタラクティブなマルチメディアとTV放送クラスの高品質動画を実現します。

ここでご紹介する ASUS 社のイーサネット ADSL ルータ、USB ADSLモデム、PCI ADSL 内蔵モデムは、1本の回線で既存の電話サービスとともに新しい付加価値データサービスをプロバイダを通して利用することができます。Annex A / Annex B / Annex C の ASUS ADSL標準製品により、成長を続けるブロードバンド業界に世界中の誰もが参加することが可能になります。

ASUS のマルチモードT1.413 issue 2, G.dmt (G.992.1) および G.lite (G.992.2) 準拠ADSLルータは、アナログモデムの150倍というスピードで高品質かつ安定したデータ通信が可能です。ASUS ADSLルータの安定性と信頼性は、アメリカ・アジアなど多くの電話会社やプロバイダで評価を頂いています。電話会社・プロバイダおよびOEM/ODMカスタマーにおいては、世界規模の企業戦略とコスト削減が展開できます。ASUSは、戦略的マーケティングでのノウハウを生かし、長いスパンでビジネスパートナーを支援していきます。



### AAM6000EV ADSLルータの特徴：

- ANSI T1.413 Issue 2 準拠; 伝送速度下り最大 8Mbps, 上り最大 800kbps
- ITU-T G.992.1 (G.dmt) 準拠; 伝送速度下り最大 8Mbps, 上り最大 800kbps
- ITU-T G.992.2 (G.lite) 準拠, スプリッタレスモード; 伝送速度下り最大1.5Mbps, 上り最大512kbps
- ITU-T G.994.1(G.hs), G.996.1(G.test) および G.997.1(G.ploam) ITU-T 認可標準ソフトウェアアップグレード
- Alcatel, Cisco DSLAM, LucentStinger, PairGain他、相互運用可能
- 8ビット (VPI) および16ビット (VCI) アドレスレンジ対応
- Multi-PVC, 最大16チャンネル, 単一的にブリッジあるいわルータチャンネルに対応
- RFC2364 protocol (PPP over ATM); RFC1483 encapsulation (multiple protocols over ATMAAL5); RFC1577 protocol (classical IP over ATM) 対応
- SNMP MIB2 および ADSL Forum TR-006
- 伝送距離最大5.7km
- RS-232, telnet, http 経由ユーザー設定コンソール機能
- TFTP/Bootp 経由ファームウェアアップグレードおよび設定リストア機能

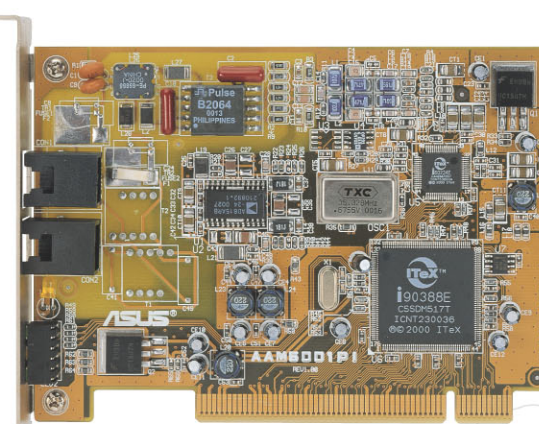
### AAM6000UG ADSL USBモデムの特徴：

- ANSI T1.413 Issue 2 準拠; 伝送速度 下り最大8Mbps, 上り最大800kbps
- ITU-T G.992.1 (G.dmt) 準拠; 伝送速度下り最大8Mbps, 上り最大800kbps
- ITU-T G.992.2 (G.lite)準拠, スプリッタレスモード; 伝送速度下り最大1.5Mbps, 上り最大512kbps
- Annex A/Annex B/Annex C対応
- Alcatel Dynamite, ADI918, TI, AMD, Centillium, ITeX, Lucent, Orckit, Motorola, PairGain, ST Micro, Infineon相互運用可能
- 対応OS : Window® 98, Windows® 2000, 及びWindows®Me
- USB 1.1 準拠
- SOHOに最適
- スタイリッシュでコンパクトなデザイン



### AAM6000PI ADSL PCIカードの特徴：

- ANSI T1.413 Issue 2 準拠; 伝送速度 下り最大8Mbps, 上り最大800kbps
- ITU-T G.992.1(G.dmt)準拠; 伝送速度下り最大8Mbps, 上り最大800kbps
- ITU-T G.992.2 (G.lite)準拠, スプリッタレスモード; 伝送速度下り最大1.5Mbps, 上り最大512kbps
- ITU-T G.994.1(G.hs), G.996.1(G.test)および G.997.1(G.ploam) ITU-T認可標準ソフトウェアアップグレード
- Alcatel, Cisco DSLAM, LucentStinger, PairGain他、相互運用可能
- 8ビット (VPI) および16ビット (VCI) アドレスレンジ対応
- RFC2364 protocol (PPP over ATM); RFC1483 encapsulation (multiple protocols over ATMAAL5); RFC1577 protocol (classical IP over ATM) 対応
- 伝送距離最大5.7km
- 対応OS : Windows® 95,98, NT4.0 および Windows® 2000, Windows® Me
- GUIソフトウェアによる簡単な設定と管理
- PCI ver.2.1 準拠



# ケーブルモデム

ASUSは、MCNS DOCSIS 1.0に関する最初の申請でCableLabs認可を得ました。ASUSのケーブルテクノロジーは、既存のケーブルTV回線を用いてHFC(光ファイバー/同軸ハイブリッド)回線並みの性能を実現しました。ASUSケーブルモデムにより、アナログ回線の数百倍、43Mbpsというスピードで安定かつ高品質なインターネットデータ通信が可能です。ASUSケーブルモデムは、MSOs に対してはDOCSIS 1.0, DOCSIS 1.1 および EuroDOCSISといった規格を、ケーブルサービスに対してはモデム/スイッチ/ルータといった幅広い製品を提供します。これは、ビジネスにとって正しい選択であるだけでなく、将来のビジネスの発展に大きく貢献することでしよう。ASUS社の世界規模の戦略により、MSOおよびOEM/ODMカスタマーにおいては、多大なコスト削減とタイムリーなサポートが展開できます。ASUSは、戦略的マーケティングでのノウハウを生かし、長いスパンでビジネスパートナーを支援していきます。



### ACM6000EB MCNS DOCSIS ケーブルモデムの特徴：

- High-speed, two way MCNS DOCSIS 1.0 認可
- 64QAM/256QAM 自動検出
- SNMPv2 および IETF cable MIB リモート管理
- 56 bit DES / Baseline プライバシー / セキュリティ機能
- 高速インストールと簡単な操作
- ソフトウェアアップグレード可能
- 自己診断機能
- 設定保存機能
- 低消費電力
- フロントパネル各種表示/診断用LED
- SOHOに最適
- スタイリッシュでコンパクトなデザイン (横置き/縦置き可能)
- USB/Ethernet combo (オプション)
- USBドライバ、Windows® 98, Windows® 2000, および Windows® Me対応



### ACM6050EB EuroDOCSIS ケーブルモデムの特徴：

- High-speed, two way EURO- DOCSIS 1.0 compliant
- 64QAM / 256QAM 自動検出
- SNMPv2 および IETF cable MIB リモート管理
- 56 bit DES / Baseline プライバシー / セキュリティ機能
- 高速インストールと簡単な操作
- ソフトウェアアップグレード可能
- 自己診断機能
- 設定保存機能
- 低消費電力
- フロントパネル各種表示 / 診断用 LED
- SOHOに最適
- スタイリッシュでコンパクトなデザイン (横置き/縦置き可能)
- USB / Ethernet combo (オプション)
- USBドライバ、Windows® 98, Windows® 2000, および Windows® Me対応

