

ADSL 仕様	
ラインコード 準拠規格	Discrete Multi-Tone (DMT) Full rate ADSL ANSI T1.413 Issue 2, ITU G.992.1 (G.dmt) Annex A, B and C スプリッタレスG.992.2 (G.lite) ITU G.994.1, G.996.1
伝送速度	下り最大8 Mbps 上り最大800 kbps
チャンネル帯域	32 kbpsごとにオートネゴシエーション可能

ATM 仕様	
ATM対応レヤー VCs サービスクラス QAM	AAL5, AAL2対応 16 Permanent Virtual Circuits (PVCs) 対応 UBR, CBR, rt-VBR, nrt-VBR ITU-T I.610 QAM Principles & Functions (含 F4/F5)

基本プロトコル & RFC	
RFC 1483	Multiple protocol encapsulation over AAL5 Logical Link Control (LLC) encapsulation対応 VC-based multiplexing 対応
RFC 2364	Bridge/Routing対応 PPP over AAL5 LLC encapsulation 対応 VC-based multiplexing 対応 VPN (PPTP) 対応
RFC 2516	PPP over Ethernet Relay, PPP over Ethernet
RFC 1577	Classical IP & ARP over ATM
RFC 1661	PPP Link Control Protocol (LCP)
RFC 1332	Internet Protocol Control Protocol (IPCP)
RFC 1334	PPP Authentication Protocol (PAP)
RFC 1994	PPP Challenge Handshake Authentication Protocol (CHAP)
RFC 2433	Microsoft PPP CHAP extensions 対応
RFC 1144	V. Jacobson compression 対応

Bridged機能	
IEEE802.1d	Transparent bridge with spanning tree 対応

ルータ機能	
RFC 792 RFC 1058, 1723 RFC 1631	Internet Control Message Protocol (ICMP) Routing Information Protocol (RIP, RIPv2) Network Address Translator (NAT) Port mapping and IP mapping対応 FTP, mail, Telnet, Http対応 TCP, UDP, ICMP対応 NetMeeting 3.0 および 3.01対応
RFC 2131	Real Player, ICQ, mIRC and games ... 対応 Dynamic Host Configuration Protocol (DHCP) DHCPサーバーおよびクライアント対応 DHCP relay対応
VPN	Virtual Private Networks Point-to-Point Tunneling Protocol (PPTP) 対応
IP Packet Filter	Configurable filter rules

その他の仕様	
管理機能	RS232経由、メニュー駆動コンソールによる構成設定機能 Webによる構成設定機能 Telnet sessionsによる構成設定機能 Implement Log & Trace機能
ダウンロード機能 TFTPプロトコル	TFTP/BootPによるファームウェアダウンロード TFTPサーバーおよびクライアント対応 設定ファイルによるファームウェアアップグレード a simple Telnet server for one telnet session at a time対応 DNS サーバ対応
Telnetプロトコル DNS Traffic Shaping	UBR, CBR, rt-VBR, nrt-VBR

DSLAM Interoperable	
	Alcatel DSLAM Aware VERITAS 2000 Cisco DSLAM Ericsson DSLAM Lucent STINGER Nortel DSLAM Pair Gain AVIDIA3000

コンソール仕様	
インターフェイス アクセス方式	メニュー方式(ユーザー用)およびコマンド方式(オペレータ用) RS-232 経由ローカルアクセス Telnet 経由リモートアクセス(パスワード付き) HTTP ベースの構成インターフェイス

LED表示	点 灯	消 灯	点 滅
Power	電源入	電源切	N/A
LAN tx/rx	LAN有効	LAN無効	データ転送中
WAN link	ADSL接続中	ADSL切断中	ハンドシェイク中
WAN tx/rx	N/A	データなし	データ転送中
テスト	NG	OK	自動診断

インターフェイス	
LAN	10Base-Tイーサネット用RJ-45コネクタ×1 電話機用RJ-11コネクタ×1
WAN	ADSL直線用 RJ-11コネクタ×1
RS 232	コンソール用RS-232コネクタ×1
USB	Pure PC bridged あるいは LAN combo gateway

スイッチング機能	
MDI/MDIX	イーサネット用MDI/MDIXスイッチ×1

外形寸法・質量	
高さ	34.60 mm (1.36インチ)
幅	202.95 mm (7.99インチ)
奥行き	182.50 mm (7.18インチ)
質量	470g

電源仕様	
入力電圧	DC +5V
消費電力	2A, 10W (最大)

動作環境	
温度範囲 (動作時)	0°C ~ 40°C
温度範囲 (保管時)	-20°C ~ 65°C
湿度	5% ~ 95% (結露なきこと)

Regulatory Agency Compliance	
Operations and Safety	UL1950 (V3) FCC Part 68
Emissions and Immunity	FCC Part 15

## ■仕様

項 目	AAM6000PI	AAM6000UG	
データポートインターフェイス	PCI 規格 Rev.2.1	USB規格 Rev. 1.1	
ADSL	Line Code	DMT	
	インピーダンス	100Ω	
	コネクタ	RJ-11ピン3と4	RJ-11
	準拠規格	ANSI T1.413 issue 2 G.992.2 (G.lite)	ITU-T G.992.1 (G.dmt) ITU-T G.992.2 (G.lite)
インターフェイス	ANSI T1.413 issue 2 および ITU-T G.992.1 下り: 32Kbps ~ 8192Kbps (32Kbpsごと) 上り: 32Kbps ~ 640Kbps (32Kbpsごと)		
プロトコル	ITU-T G.992.2 下り: 32Kbps ~ 1536Kbps (32Kbpsごと) 上り: 32Kbps ~ 512Kbps (32Kbpsごと)		
	ATM PVCs準拠, RFC 1483	Bridged Ethernet	-
	ATM PVCs準拠, RFC 1483	Classical IP	-
	ATM PVCs準拠, RFC 1577	Classical IP	-
	ATM PVCs準拠, RFC 2364	PPP	-
動作環境	温度	動作時: 0° C ~ 50° C	保管時: -40° C ~ 70° C
	湿度	5% ~ 95%	
自己診断機能	ハードウェアテスト&エラーモニター		
外形寸法	107x160 (mm)	26 x 111 x 130 (mm)	
	PC98 と PC99	-	
検 証	WHQL		
準 拠	FCC Part 15 Class B		
	FCC Part 68		
	UL 1950 Edition 3		
特 徴	伝送距離約5.7km		
	ファームウェアアップグレード可能		
	対応OS: Windows 95/98, Windows NT		
	Windows 2000 NDIS 5.0 ドライバ対応		
テクニカルサポート	プラグアンドプレイ		
	簡単なインストールと設定		
	ドライバインストール機能		

## ■ Cable Modem DOCSIS 1.0 (EuroDOCSIS 1.0) 仕様

説 明	説 明
MACプロトコル	MCNS DOCSIS 1.0 (EuroDOCSIS 1.0)
伝送プロトコル	TCP/IP, UDP, ARP, ICMP, DHCP, SNMP, TFTP, TDD, BOOTP, SYSLOG
RFインターフェイス	F型メスRFコネクタ(75Ω) チャンネル帯域: 下り6MHz(8MHz), 上り200K~3200KHz
設定方法	設定およびブライバシー制御機能, Cable Modem Termination System (CMTS) によるダウンロード機能
ブリッジ機能	ユニキャスト, ブロードキャスト, マルチキャストIPパケット対応 Media Access Control (MAC) トランスポート層における可変長パケット対応 データ送出時の回線同時使用およびリザーブ対応
QoS	Quality of service of MAC layer
管理プロトコル	SNMPv1/v2c
	RFC 1902, SMIv2
	RFC 1903: Texture conventions
対応 MIB	RFC 1907: System group, SNMP group, SNMPv2 group
	RFC 2011: IP group, ICMP group
	RFC 2013: VDP group
	RFC 2233: Interface group
	RFC 2358: Ethernet-like Interface group
	RFC 2571: Architecture for describing SNMP management frameworks
	RFC 1493: Bridge
	RFC 2669: MCNS Cable Device
	RFC 2670: MCNS Radio Frequency Interface
	IETF Draft: MCNS Baseline Privacy Interface

	下 り	上 り
周波数帯域	88 ~ 860MHz (112 ~ 858MHz)	5 ~ 42MHz (5 ~ 65MHz)
変調方式	64 QAM 256 QAM	QPSK 16QAM
伝送速度	30Mbps/64QAM (41.712Mbps / 64QAM) 42.8Mbps/256QAM (55.616Mbps / 256QAM)	QPSK 320Kbps ~ 5.12Mbps 16QAM 640Kbps ~ 10.24Mbps
チャンネル周波数帯域	6MHz (8MHz)	200K, 400K, 800K, 1.6M, 3.2MHz
FEC	RS (128,122) Trellis	Reed Solomon
信号レベル	モデム入力レベル -15 ~ +15dBmV (64QAM: 43 ~ 73 dBmV 256QAM: 47 ~ 77 dBmV)	QPSK: +8 ~ +58dBmV (QPSK: +68 ~ +118dBmV) 16QAM: +8 ~ +55dBmV (16QAM: +68 ~ +115 dBmV)
S/N比	64QAM: >23.5dB @ BER<10^-8 256QAM: >30dB @ BER<10^-8 (256QAM: >31.5dB @ BER<10^-8)	QPSK: >15dB @ BER<10^-8 16QAM: >22dB @ BER<10^-8
セキュリティ	DES暗号化: DOCSISベースラインブライバシー (BPI), 56-bit DESおよび168-bit triple-DES 暗号化 (ペックおよび設定ファイルにて制御)	DES 暗号化

## マザーボードと拡張カードの製造メーカーのリーダーとして、ASUSは、

- 2000年に Cable Labs 認可を最初の申請で取得
- 1998年11月に ISO 14000 認可を取得
- ISO 9001 認可取得済み

ASUS社は細心の注意をもって最先端の製品と満足の頂けるサービスを提供します。ASUS社はお客様の期待にそえることを最終目標と願い、絶え間ない努力を惜しみません。

## ASUSTeK COMPUTER INC. (アジア・太平洋)

## マーケティング

住所: 150 Li-Te Road, Peitou, Taipei, Taiwan 112 R.O.C.  
電話: +886-2-2894-3447  
Fax: +886-2-2895-0114  
Email: info@asus.com.tw

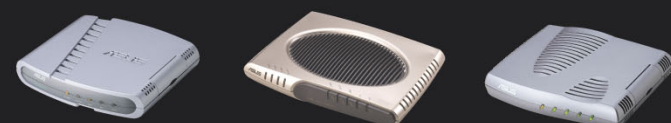
## テクニカルサポート

電話: +886-2-2894-3447  
Fax: +886-2-2893-7775  
E-mail: tsd@asus.com.tw

## ASUS COMPUTER (中国)

電話: 010-65541738-41  
Fax: 010-65541742

ニュースグループ:  
http://www.asus.com.tw/Company/support-news.html  
FTP: ftp.asus.com.tw/pub/ASUS



- ▲掲載写真と実際の製品は異なる場合があります。
- ▲予告なく仕様または外観の一部を変更する場合があります。

項 目	ACM6000EB
プロセッサ	RISC CPU, 動作クロック40 MHz, Ethernet MACアドレス内蔵
コンソール	UART シリアルインターフェイス
フラッシュメモリ	2MB フラッシュメモリ
SDRAM	8MB SDRAM
CPEインターフェイス	1.10/100 Base-T イーサネット (RJ-45) イーサネット伝送速度10 Mbps (ピーク時) 対応 64 Byteスモールサイズパケット数最大3500
外形寸法 (H x W x D)	34.60 x 202.95 x 182.5 mm
質量	470g
消費電力 (最大)	10W
DC入力電圧	DC +5V
動作時温度条件	0 ~ 40 °C
保管時温度条件	-20 ~ 65 °C
湿度条件	5 ~ 95% (結露なきこと)

## VoIP

ACM6100BA VoIP on Cable Modem  
(Cable Voice Gateway) 仕様

## ■メインボード仕様

説 明	説 明
プロセッサ	RISC CPU, 動作クロック40 MHz, Ethernet MACアドレス内蔵
オペレーティングシステム	埋め込みリアルタイムOSカーネル
コンソール	UART, RJ45シリアルインターフェイス
フラッシュメモリ	2MBフラッシュメモリ
SDRAM	8MB SDRAM
CPEインターフェイス	10/100 Base-T イーサネット (RJ-45)

## ■アナログ通信仕様

説 明	説 明
音声圧縮方式	G711 a-law/u-law, G.723.1 5.3K/6.3K, G.729A
音声処理方式	無声音節検出, VADとCNG, G.168エコーキャンセラー, DTMF検出/生成, コールプログレストンと使用者トン生成, コールID*, T.38 ファックスリレ
VoIPプロトコル	MGCP / H.323 (RTP / RTCP方式選択可能)
アナログ機器用ポート	オンボード2ポート, 拡張ボード2ポート
追加電話通信サービス	内線電話会議, スピードダイヤル, コールバック, リダイヤル, 識別着信, 疑似コールウェイトイング, 疑似着信転送
設定方法	コンソール画面, Telnet, Webブラウザ, キーボード, CMTSによるファームウェア ダウンロード/アップデート



ASUSTeK Computer Inc.  
Tel : 002-886-2-2894-3447  
Fax : 002-886-2-2895-0114  
Web : www.asus.com

Copyright © March 2001 ASUSTeK Computer Inc.  
150 Li-Te Rd, Peitou, Taipei, Taiwan  
Web site: http://www.asus.com.tw

料 號 : 15-278001050

